

地下鉄泉中央駅ビル

[チカテツイズミチュウオウエキビル]

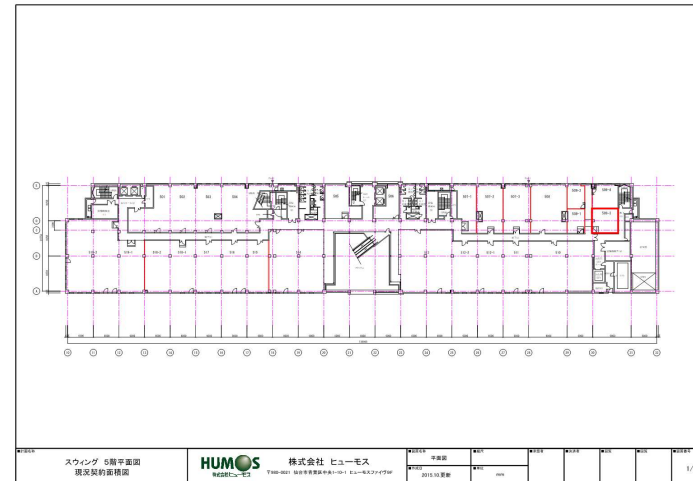


物件情報

所在地	宮城県仙台市泉区泉中央一丁目7番1号
竣工年月	1992年9月
規模	地上6階
構造	鉄骨鉄筋コンクリート・鉄骨造
延床面積	13,292.22㎡ (4,020.90坪)
基準階有効面積	基準階無し (参考: 2階423.86坪 / 3階565.34坪 / 4階609.80坪 / 5階681.49坪 / 6階171.39坪)
基準天井高	2,550mm
OAフロア	有 (50mm)
空調方式	セントラル空調 (小割区画は個別空調 (FCU))
警備体制	常駐管理
EV台数	5台
駐車場	71台
開閉館時間	7:20 ~ 23:00
コンセント容量	50 ~ 80VA / ㎡
備考	
アクセス	地下鉄泉中央駅直結

東北

空室情報



場所	地上5階509-3
面積	35.62㎡ (10.78坪)
貸付可能日	即日
用途	事務所
備考	内覧可 (原状回復済) 仙台市営地下鉄南北線泉中央駅直結。 床: タイルカーペット・OAフロア 天井: 在来天井

東北支店

鈴木 050-9002-4679

桑原 050-9002-1625