

定禅寺通スクエアビル

[ジョウゼンジドオリスクエアビル]

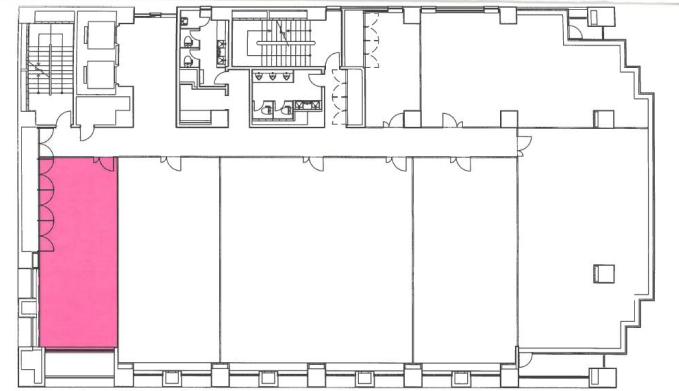


物件情報

所在地	宮城県仙台市青葉区国分町三丁目1番11号
竣工年月	1987年12月1日
規模	地下1階、地上8階
構造	鉄骨鉄筋コンクリート造・一部鉄骨造
延床面積	7,044.36㎡
基準階有効面積	605.36㎡
基準天井高	2,440mm
OAフロア	60mm
空調方式	個別空調
警備体制	有人警備（夜間機械警備）
EV台数	2台
駐車場	機械式駐車
開閉館時間	7：30～20：00
コンセント容量	45VA/㎡
備考	土日開館
アクセス	地下鉄「勾当台公園駅」徒歩2分

東北

空室情報



3階301区 53.18㎡ (16.08坪)

定禅寺通スクエアビル 3階平面図

場所	地上3階301区
面積	53.18㎡(16.08坪)
貸付可能日	2025年8月1日
用途	店舗
備考	原状回復未了（入居中）

東北支店

植木 050-9014-8467

鈴木 050-9002-4679