

一番町平和ビル

[イチバンチョウヘイワビル]



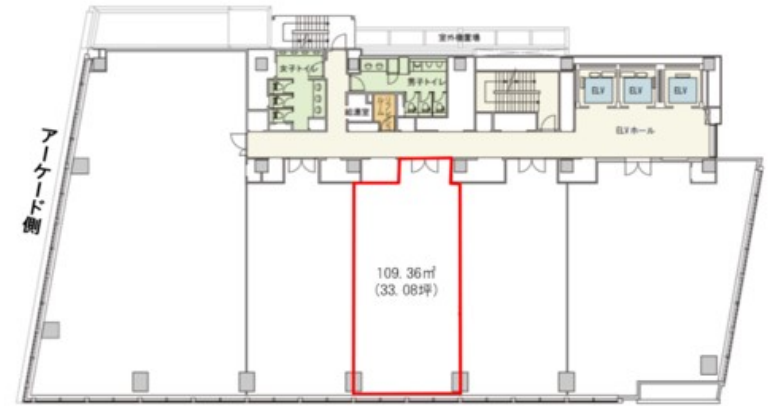
物件情報

所在地	宮城県仙台市青葉区一番町三丁目6番1号
竣工年月	2012年1月17日
規模	地上10階、塔屋1階
構造	鉄骨造
延床面積	11,079.43㎡ (3,351.52坪)
基準階有効面積	803.24㎡ (242.98坪)
基準天井高	2,800mm
OAフロア	100mm
空調方式	個別空調・冷暖フリー
警備体制	有人警備 (7:30~22:00) 及び機械警備
EV台数	常用1基、非常用1基
駐車場	42台
開閉館時間	全日: 7:30~21:30
コンセント容量	60VA / ㎡
備考	
アクセス	仙台市営地下鉄「広瀬通」駅徒歩2分 JR「仙台」駅徒歩9分

東北

空室情報

7階



場所	地上7階 事務所3
面積	109.36㎡ (33.08坪)
貸付可能日	即日
用途	事務所
備考	内覧可 (原状回復済)

東北支店  
菅原 (賢) 050-9003-8309  
林 050-9002-1636