

仙台橋本ビルディング

[センダイハシモトビルディング]

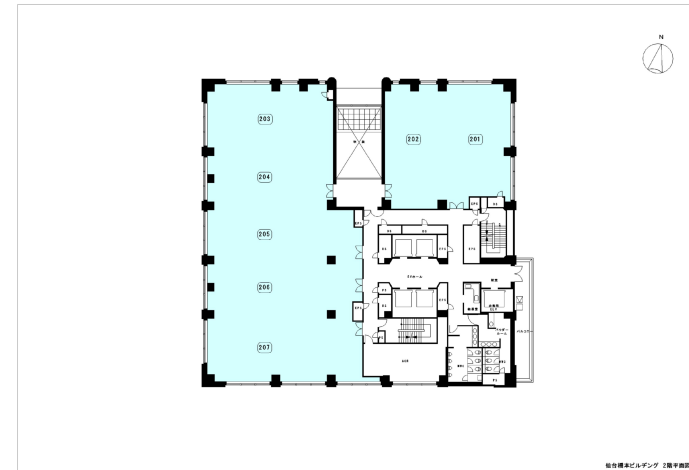


物件情報

所在地	宮城県仙台市青葉区立町27番21号
竣工年月	1998年2月25日
規模	地下1階、地上12階、塔屋1階
構造	鉄骨造・一部鉄骨鉄筋コンクリート造
延床面積	18,080.64㎡
基準階有効面積	899㎡
基準天井高	2,700mm
OAフロア	50mm
空調方式	個別空調
警備体制	有人警備（夜間機械警備）
EV台数	5台
駐車場	機械式駐車
開閉館時間	8：00～21：00
コンセント容量	50VA/㎡
備考	AD200%
アクセス	地下鉄「勾当台公園駅」徒歩6分

東北

空室情報



場所	地上2階201区外
面積	813.61㎡（246.12坪）
貸付可能日	即日
用途	事務所
備考	内覧可（原状回復済） 4月専用部内天井照明LED化実施予定 新耐震基準、OAフロア、天井高2,700mm、個別空調、有人管理、施設内会議室あり。

東北支店

石橋 050 9014 8629

門田 050-9001-6537