

仙台橋本ビルヂング

[センダイハシモトビルヂング]

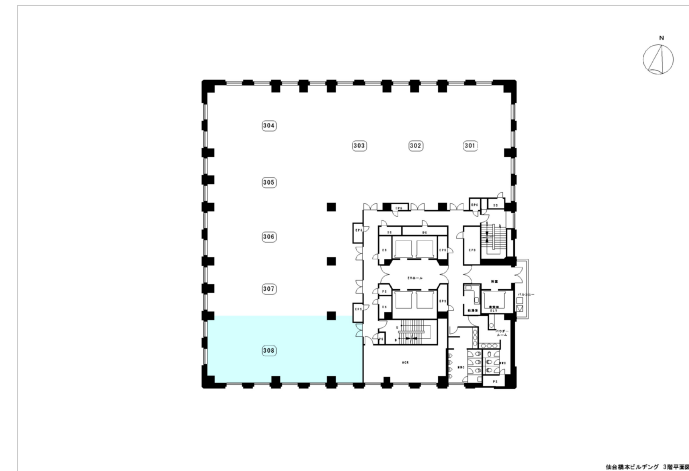


物件情報

|         |                   |
|---------|-------------------|
| 所在地     | 宮城県仙台市青葉区立町27番21号 |
| 竣工年月    | 1998年2月25日        |
| 規模      | 地下1階、地上12階、塔屋1階   |
| 構造      | 鉄骨造・一部鉄骨鉄筋コンクリート造 |
| 延床面積    | 18,080.64㎡        |
| 基準階有効面積 | 899㎡              |
| 基準天井高   | 2,700mm           |
| OAフロア   | 50mm              |
| 空調方式    | 個別空調              |
| 警備体制    | 有人警備（夜間機械警備）      |
| EV台数    | 5台                |
| 駐車場     | 機械式駐車             |
| 開閉館時間   | 8：00～21：00        |
| コンセント容量 | 50VA/㎡            |
| 備考      | AD200%            |
| アクセス    | 地下鉄「勾当台公園駅」徒歩6分   |

東北

空室情報



|       |                                                                                |
|-------|--------------------------------------------------------------------------------|
| 場所    | 地上3階308区                                                                       |
| 面積    | 149.09㎡（45.10坪）                                                                |
| 貸付可能日 | 即日                                                                             |
| 用途    | 事務所                                                                            |
| 備考    | 内覧可（原状回復済）<br>4月専用部内天井照明LED化実施予定<br>新耐震基準、OAフロア、天井高2,700mm、個別空調、有人管理、施設内会議室あり。 |

東北支店

石橋 050 9014 8629

門田 050-9001-6537