

北一条アネックスビル

[キイチジョウアネックスビル]

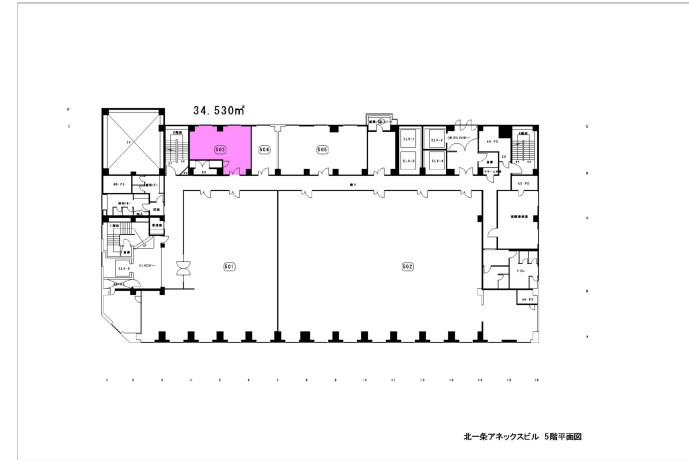


物件情報

所在地	北海道札幌市中央区北1条西4丁目2 - 12
竣工年月	1985年3月
規模	地上10階・地下1階
構造	鉄骨鉄筋コンクリート
延床面積	13439.54㎡
基準階有効面積	825.52㎡
基準天井高	
OAフロア	
空調方式	
警備体制	
EV台数	
駐車場	
開閉館時間	
コンセント容量	
備考	
アクセス	市営地下鉄南北線 大通駅 徒歩3分

北海道

空室情報



北一条アネックスビル 5階平面図

場所	地上5階503区
面積	34.53㎡ (10.45坪)
貸付可能日	2025年1月1日
用途	事務所
備考	原状回復未了 (入居中)

札幌支店
長谷川 050-9003-8282
今崎 050-9002-3003