

定禅寺通スクエアビル

[ジョウゼンジドオリスクエアビル]

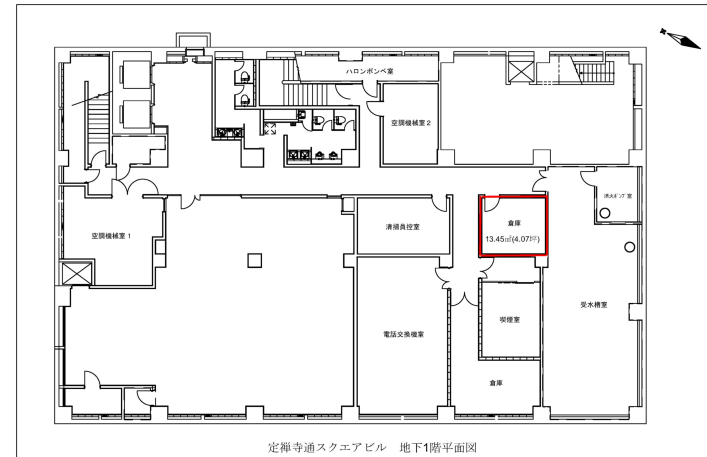


物件情報

所在地	宮城県仙台市青葉区国分町三丁目1番11号
竣工年月	1987年12月1日
規模	地下1階、地上8階
構造	鉄骨鉄筋コンクリート造・一部鉄骨造
延床面積	7,044.36㎡
基準階有効面積	605.36㎡
基準天井高	2,440mm
OAフロア	60mm
空調方式	個別空調
警備体制	有人警備（夜間機械警備）
EV台数	2台
駐車場	機械式駐車
開閉館時間	7：30～20：00
コンセント容量	45VA/㎡
備考	土日開館
アクセス	地下鉄「勾当台公園駅」徒歩2分

東北

空室情報



定禅寺通スクエアビル 地下1階平面図

場所	地下1階
面積	13.45㎡(4.07坪)
貸付可能日	即日
用途	倉庫
備考	内覧可（原状回復済）

東北支店
植木 050-9014-8467
林 050-9002-1636