

AER

[アエル]

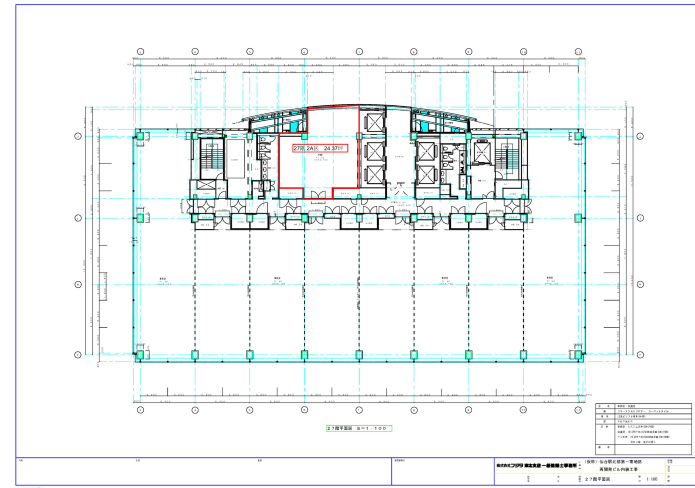


物件情報

所在地	宮城県仙台市青葉区中央一丁目3番1号
竣工年月	1998年3月1日
規模	地下3階、地上31階、塔屋2階
構造	鉄骨造・鉄骨鉄筋コンクリート造
延床面積	73,186.57㎡
基準階有効面積	998.88㎡
基準天井高	2,700mm
OAフロア	68mm
空調方式	個別空調
警備体制	有人警備
EV台数	17台
駐車場	機械式駐車
開閉館時間	7:00 ~ 22:00
コンセント容量	45VA/㎡
備考	
アクセス	JR仙台駅徒歩2分

東北

空室情報



場所	地上27階2A区
面積	80.59㎡(24.37坪)
貸付可能日	即日
用途	事務所
備考	内覧可(原状回復済)

東北支店  
門田 050-9001-6537  
植木 050-9014 8467