

広小路クロスタワー

[ヒロコウジクロスタワー]

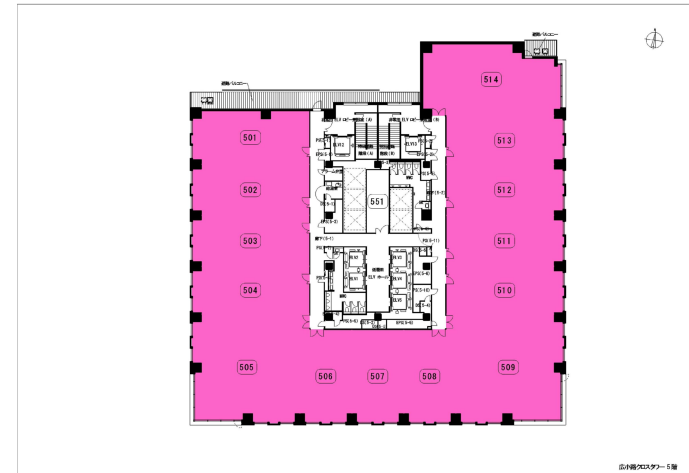


物件情報

所在地	愛知県名古屋市中区錦二丁目20番15号
竣工年月	2018年2月28日
規模	地下1階・地上21階・塔屋2階
構造	地上：鉄骨造（柱CFT造）・地下：鉄骨鉄筋コンクリート造
延床面積	44,243.33㎡（機械式駐車場含む）
基準階有効面積	1,488.61㎡
基準天井高	2,800mm
OAフロア	100mm
空調方式	空冷ヒートポンプパッケージ方式
警備体制	24時間有人警備
EV台数	常用10基、非常用2基
駐車場	地下平置駐車場20台・機械室駐車場104台
開閉館時間	8:00～20:00
コンセント容量	50VA / ㎡
備考	
アクセス	地下鉄東山線・鶴舞線「伏見」駅 徒歩4分、 地下鉄東山線・名城線「栄」駅 徒歩7分

名古屋・金沢

空室情報



場所	5階501区外
面積	1,489.25㎡（450.50坪）
貸付可能日	即日
用途	事務所
備考	内覧可（原状回復済） 募集区間・条件については要相談となります。

中部支店

岩井 050-9014-8604

仙田 050-9001-6492

立花 050-9002-1053