

秋葉原フコク生命ビル（旧秋葉原センタープレイスビル）

[アキハバラフコクセイメイビル]

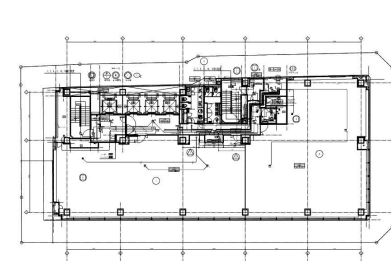


物件情報

所在地	東京都千代田区神田相生町1番地
竣工年月	2007年4月13日
規模	地上16階・地下2階・塔屋1階
構造	鉄骨造・一部鉄骨鉄筋コンクリート造
延床面積	13,848㎡
基準階有効面積	559.78㎡
基準天井高	2,700mm
OAフロア	100mm
空調方式	個別
警備体制	24時間有人管理
EV台数	乗用3基、貨物用1基
駐車場	機械式42台
開閉館時間	平日8:00～20:00 土日祝9:00～21:00
コンセント容量	50VA/㎡
備考	
アクセス	JR秋葉原駅より徒歩1分 東京メトロ日比谷線秋葉原駅より徒歩3分 つくばエクスプレス秋葉原駅より徒歩1分

首都圏

空室情報



図面番号	15F-01
図面名称	15Fフロア計画図
作成日	2007.04.13
作成者	三菱地所プロパティマネジメント株式会社
確認者	伊藤（俊）
備考	

場所	地上15階
面積	559.78㎡（169.33坪）
貸付可能日	2026年7月1日
用途	事務所
備考	内覧可（原状回復未了）

三菱地所プロパティマネジメント株式会社

下茂 080-8487-7890

伊藤（俊） 080-2005-6180

杉野 050-9003-5015

三菱地所プロパティマネジメント株式会社

オフィス情報

秋葉原フコク生命ビル（旧秋葉原センタープレイスビル）

[アキハバラフコクセイメイビル]

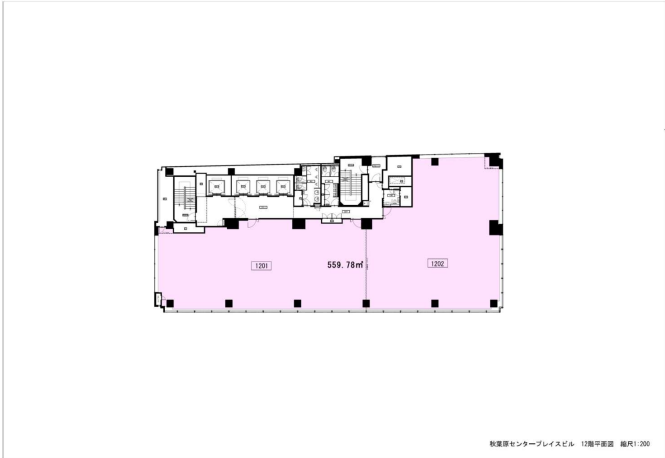


物件情報

所在地	東京都千代田区神田相生町1番地
竣工年月	2007年4月13日
規模	地上16階・地下2階・塔屋1階
構造	鉄骨造・一部鉄骨鉄筋コンクリート造
延床面積	13,848㎡
基準階有効面積	559.78㎡
基準天井高	2,700mm
OAフロア	100mm
空調方式	個別
警備体制	24時間有人管理
EV台数	乗用3基、貨物用1基
駐車場	機械式42台
開閉館時間	平日8:00～20:00 土日祝9:00～21:00
コンセント容量	50VA/㎡
備考	
アクセス	JR秋葉原駅より徒歩1分 東京メトロ日比谷線秋葉原駅より徒歩3分 つくばエクスプレス秋葉原駅より徒歩1分

首都圏

空室情報



秋葉原センタープレイスビル 12階平面図 縮尺1/200

場所	地上12階
面積	559.78㎡（169.33坪）
貸付可能日	2026年8月1日
用途	事務所
備考	内覧可（入居中）

三菱地所プロパティマネジメント株式会社

下茂 080-8487-7890

伊藤（俊） 080-2005-6180

杉野 050-9003-5015

秋葉原フコク生命ビル（旧秋葉原センタープレイスビル）

[アキハバラフコクセイメイビル]

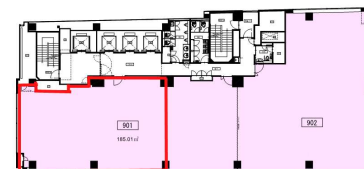


物件情報

所在地	東京都千代田区神田相生町1番地
竣工年月	2007年4月13日
規模	地上16階・地下2階・塔屋1階
構造	鉄骨造・一部鉄骨鉄筋コンクリート造
延床面積	13,848㎡
基準階有効面積	559.78㎡
基準天井高	2,700mm
OAフロア	100mm
空調方式	個別
警備体制	24時間有人管理
EV台数	乗用3基、貨物用1基
駐車場	機械式42台
開閉館時間	平日8:00～20:00 土日祝9:00～21:00
コンセント容量	50VA/㎡
備考	
アクセス	JR秋葉原駅より徒歩1分 東京メトロ日比谷線秋葉原駅より徒歩3分 つくばエクスプレス秋葉原駅より徒歩1分

首都圏

空室情報



秋葉原センタープレイスビル 9階平面図 縮尺1/200

場所	地上9階901区
面積	185.01㎡（55.97坪）
貸付可能日	2027年4月1日
用途	事務所
備考	内覧可（入居中）

三菱地所プロパティマネジメント株式会社

下茂 080-8487-7890

伊藤（俊）080-2005-6180

杉野 050-9003-5015

秋葉原フコク生命ビル（旧秋葉原センタープレイスビル）

【アキハバラフコクセイメイビル】

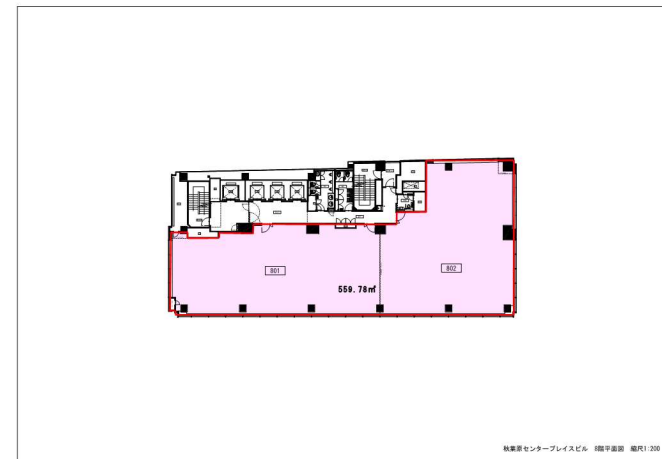


物件情報

所在地	東京都千代田区神田相生町1番地
竣工年月	2007年4月13日
規模	地上16階・地下2階・塔屋1階
構造	鉄骨造・一部鉄骨鉄筋コンクリート造
延床面積	13,848㎡
基準階有効面積	559.78㎡
基準天井高	2,700mm
OAフロア	100mm
空調方式	個別
警備体制	24時間有人管理
EV台数	乗用3基、貨物用1基
駐車場	機械式42台
開閉館時間	平日8:00～20:00 土日祝9:00～21:00
コンセント容量	50VA/㎡
備考	
アクセス	JR秋葉原駅より徒歩1分 東京メトロ日比谷線秋葉原駅より徒歩3分 つくばエクスプレス秋葉原駅より徒歩1分

首都圏

空室情報



場所	地上8階
面積	559.78㎡（169.33坪）
貸付可能日	2027年4月1日
用途	事務所
備考	内覧可（入居中）

三菱地所プロパティマネジメント株式会社

下茂 080-8487-7890

伊藤（俊）080-2005-6180

杉野 050-9003-5015

三菱地所プロパティマネジメント株式会社

オフィス情報

新日石ビル

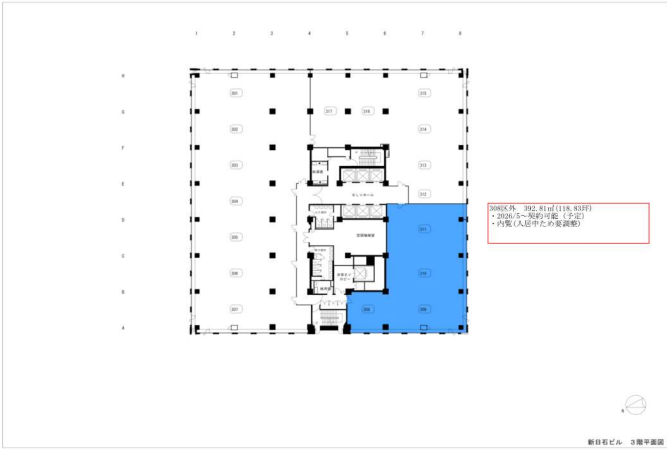
[シンニッセキビル]



物件情報	
所在地	東京都千代田区丸の内3丁目4 - 2 新日石ビルヂング
竣工年月	1981年7月
規模	地上11階・地下2階・塔屋1階
構造	鉄骨鉄筋コンクリート造
延床面積	26,565.60㎡
基準階有効面積	1,877.59㎡
基準天井高	2,490mm
OAフロア	70mm
空調方式	セントラル空調
警備体制	有人管理（不在時遠隔管理）
EV台数	乗用6基、貨物1基
駐車場	平面駐車
開閉館時間	平日8：00～19：00、土曜8：00～17：00
コンセント容量	40VA/㎡
備考	
アクセス	JR「有楽町」駅、東京メトロ有楽町線「有楽町」駅より徒歩2分

首都圏

空室情報



308区外 392.81㎡(118.83坪)
・2030/25～8階1号室（予定）
・内覧（入居中との見合わせ）

新日石ビル 3階平面図

場所	地上3階308区外
面積	392.81㎡（118.83坪）
貸付可能日	2026年5月1日
用途	事務所
備考	入居中の為、内覧要調整

三菱地所プロパティマネジメント株式会社

下茂 080-8487-7890

伊藤（俊）080-2005-6180

若原 050-9003-4738

汐留ビルディング

[シオドメビルディング]

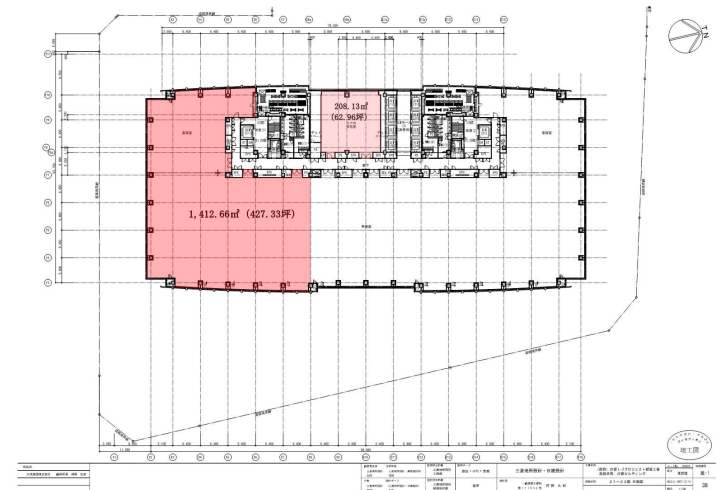


物件情報

所在地	東京都港区海岸一丁目2番20号
竣工年月	2007年12月1日
規模	地上24階・地下2階
構造	鉄骨造一部鉄骨鉄筋コンクリート造
延床面積	118,572.95㎡
基準階有効面積	3,463.62㎡～3,709.67㎡
基準天井高	2,900mm
OAフロア	100mm
空調方式	個別空調
警備体制	24時間有人警備
EV台数	乗用24基、貨物用2基、その他7基
駐車場	自走式83台、機械式176台
開閉館時間	平日7:00～20:00
コンセント容量	60VA/㎡
備考	RE100(再エネ100%)導入済
アクセス	JR浜松町駅北口徒歩2分、都営地下鉄大江戸線大門駅より徒歩3分、都営浅草線大門駅より徒歩4分、東京モノレール浜松町駅より徒歩5分、ゆりかもめ竹芝駅より徒歩5分

首都圏

空室情報



場所	地上21階
面積	1620.79㎡ (490.29坪)
貸付可能日	2026年7月1日
用途	事務所
備考	内覧可（原状回復未了） 契約面積にコア208.13㎡（62.96坪）含む

三菱地所プロパティマネジメント株式会社

下茂 080-8487-7890

伊藤（俊） 080-2005-6180

相米 070-4131-1102

汐留ビルディング

[シオドメビルディング]

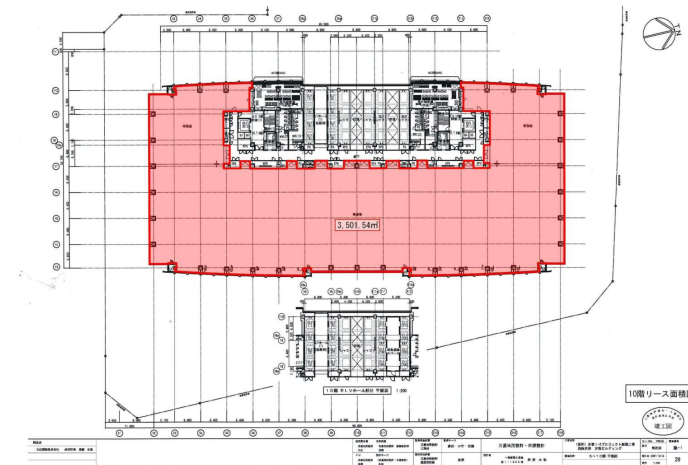


物件情報

所在地	東京都港区海岸一丁目2番20号
竣工年月	2007年12月1日
規模	地上24階・地下2階
構造	鉄骨造一部鉄骨鉄筋コンクリート造
延床面積	118,572.95㎡
基準階有効面積	3,463.62㎡～3,709.67㎡
基準天井高	2,900mm
OAフロア	100mm
空調方式	個別空調
警備体制	24時間有人警備
EV台数	乗用24基、貨物用2基、その他7基
駐車場	自走式83台、機械式176台
開閉館時間	平日7：00～20：00
コンセント容量	60VA/㎡
備考	RE100(再エネ100%)導入済
アクセス	JR浜松町駅北口徒歩2分、都営地下鉄大江戸線大門駅より徒歩3分、都営浅草線大門駅より徒歩4分、東京モノレール浜松町駅より徒歩5分、ゆりかもめ竹芝駅より徒歩5分

首都圏

空室情報



場所	地上10階
面積	3,501.54㎡ (1,059.21坪)
貸付可能日	要相談
用途	事務所
備考	内覧可 (入居中)

三菱地所プロパティマネジメント株式会社

下茂 080-8487-7890

伊藤 (俊) 080-2005-6180

相米 070-4131-1102

汐留ビルディング

[シオドメビルディング]

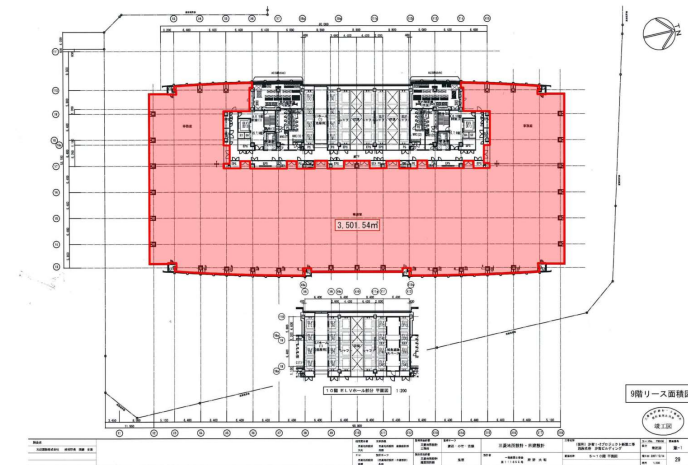


物件情報

所在地	東京都港区海岸一丁目2番20号
竣工年月	2007年12月1日
規模	地上24階・地下2階
構造	鉄骨造一部鉄骨鉄筋コンクリート造
延床面積	118,572.95㎡
基準階有効面積	3,463.62㎡～3,709.67㎡
基準天井高	2,900mm
OAフロア	100mm
空調方式	個別空調
警備体制	24時間有人警備
EV台数	乗用24基、貨物用2基、その他7基
駐車場	自走式83台、機械式176台
開閉館時間	平日7：00～20：00
コンセント容量	60VA/㎡
備考	RE100(再エネ100%)導入済
アクセス	JR浜松町駅北口徒歩2分、都営地下鉄大江戸線大門駅より徒歩3分、都営浅草線大門駅より徒歩4分、東京モノレール浜松町駅より徒歩5分、ゆりかもめ竹芝駅より徒歩5分

首都圏

空室情報



場所	地上9階
面積	3,501.54㎡ (1,059.21坪)
貸付可能日	要相談
用途	事務所
備考	内覧可 (入居中)

三菱地所プロパティマネジメント株式会社

下茂 080-8487-7890

伊藤 (俊) 080-2005-6180

相米 070-4131-1102

汐留ビルディング

[シオドメビルディング]

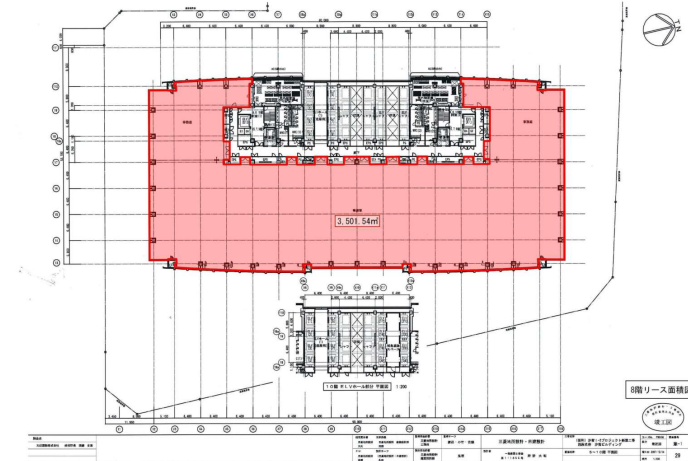


物件情報

所在地	東京都港区海岸一丁目2番20号
竣工年月	2007年12月1日
規模	地上24階・地下2階
構造	鉄骨造一部鉄骨鉄筋コンクリート造
延床面積	118,572.95㎡
基準階有効面積	3,463.62㎡～3,709.67㎡
基準天井高	2,900mm
OAフロア	100mm
空調方式	個別空調
警備体制	24時間有人警備
EV台数	乗用24基、貨物用2基、その他7基
駐車場	自走式83台、機械式176台
開閉館時間	平日7:00～20:00
コンセント容量	60VA/㎡
備考	RE100(再エネ100%)導入済
アクセス	JR浜松町駅北口徒歩2分、都営地下鉄大江戸線大門駅より徒歩3分、都営浅草線大門駅より徒歩4分、東京モノレール浜松町駅より徒歩5分、ゆりかもめ竹芝駅より徒歩5分

首都圏

空室情報



場所	地上8階
面積	3,501.54㎡ (1,059.21坪)
貸付可能日	要相談
用途	事務所
備考	内覧可 (入居中)

三菱地所プロパティマネジメント株式会社

下茂 080-8487-7890

伊藤 (俊) 080-2005-6180

相米 070-4131-1102

汐留ビルディング

[シオドメビルディング]

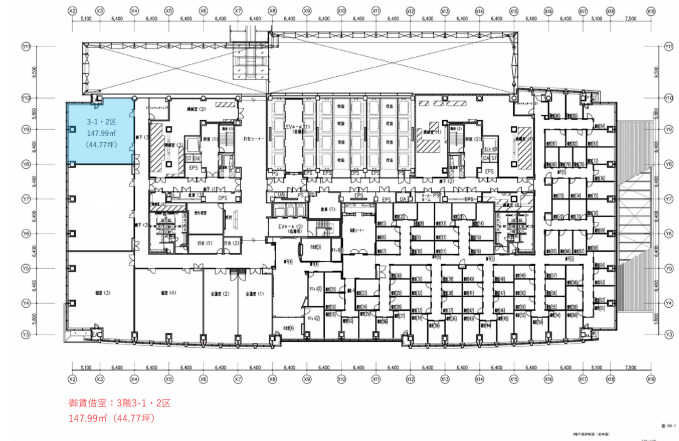


物件情報

所在地	東京都港区海岸一丁目2番20号
竣工年月	2007年12月1日
規模	地上24階・地下2階
構造	鉄骨造一部鉄骨鉄筋コンクリート造
延床面積	118,572.95㎡
基準階有効面積	3,463.62㎡～3,709.67㎡
基準天井高	2,900mm
OAフロア	100mm
空調方式	個別空調
警備体制	24時間有人警備
EV台数	乗用24基、貨物用2基、その他7基
駐車場	自走式83台、機械式176台
開閉館時間	平日7：00～20：00
コンセント容量	60VA/㎡
備考	RE100(再エネ100%)導入済
アクセス	JR浜松町駅北口徒歩2分、都営地下鉄大江戸線大門駅より徒歩3分、都営浅草線大門駅より徒歩4分、東京モノレール浜松町駅より徒歩5分、ゆりかもめ竹芝駅より徒歩5分

首都圏

空室情報



場所	地上3階 3-1・2区
面積	147.99㎡ (44.77坪)
貸付可能日	即日
用途	事務所
備考	内覧可(原状回復済) 原状で壁付コンセント設置、OAタップ引込済 こちらの区画は産業支援フロアとなります。 貸付基準については物件担当宛にお問い合わせ下さい。

三菱地所プロパティマネジメント株式会社

下茂 080-8487-7890

伊藤（俊） 080-2005-6180

相米 070-4131-1102

トレードピアお台場

[トレードピアオダイバ]

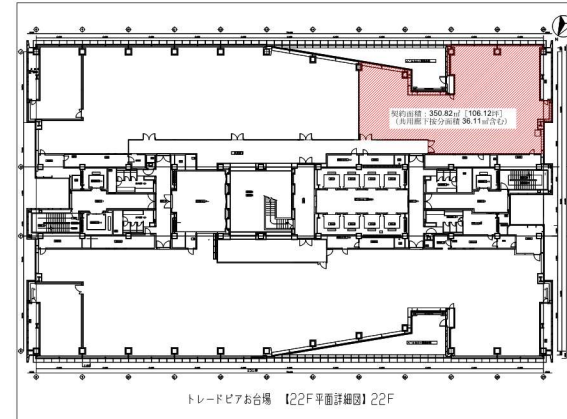


物件情報

所在地	東京都港区台場二丁目3番1号トレードピアお台場
竣工年月	2001年2月1日
規模	地下2階・地上23階
構造	鉄骨造・一部鉄骨鉄筋コンクリート造
延床面積	76,925.18㎡
基準階有効面積	2,148.28㎡
基準天井高	2,700mm
OAフロア	150mm
空調方式	セントラル
警備体制	24時間有人管理
EV台数	乗用16基、貨物3基
駐車場	自走式39台、機械式140台
開閉館時間	平日7:00～19:30
コンセント容量	73VA/㎡
備考	RE100(再エネ100%)導入済 CASBEE不動産Sランク認証取得
アクセス	ゆりかもめ「お台場海浜公園」駅、りんかい線「東京テレポート」駅から徒歩3分

首都圏

空室情報



トレードピアお台場 【22F平面詳細図】22F

場所	地上22階南
面積	350.82㎡ (106.12坪)
貸付可能日	即日
用途	事務所
備考	内覧可(原状回復済) 契約面積に共用廊下按分面積36.11㎡(10.92坪)含む

クッシュマン・アンド・ウェイクフィールド株式会社
松本 080-8830-2349

トレードピアお台場

[トレードピアオダイバ]

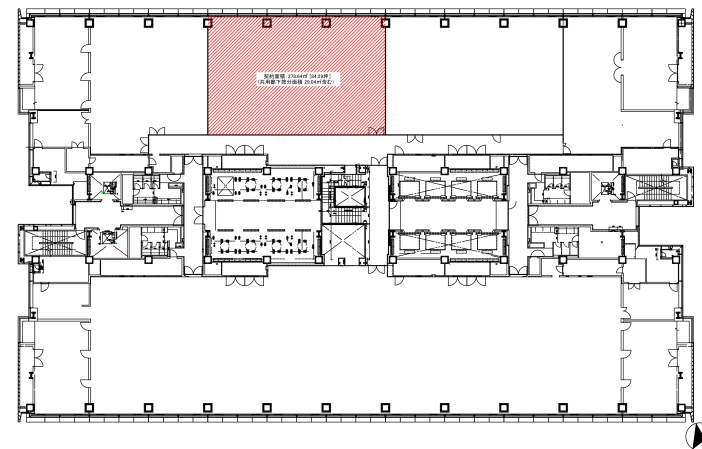


物件情報

所在地	東京都港区台場二丁目3番1号トレードピアお台場
竣工年月	2001年2月1日
規模	地下2階・地上23階
構造	鉄骨造・一部鉄骨鉄筋コンクリート造
延床面積	76,925.18㎡
基準階有効面積	2,148.28㎡
基準天井高	2,700mm
OAフロア	150mm
空調方式	セントラル
警備体制	24時間有人管理
EV台数	乗用16基、貨物3基
駐車場	自走式39台、機械式140台
開閉館時間	平日7：00～19：30
コンセント容量	73VA/㎡
備考	RE100(再エネ100%)導入済 CASBEE不動産Sランク認証取得
アクセス	ゆりかもめ「お台場海浜公園」駅、りんかい線「東京テレポート」駅から徒歩3分

首都圏

空室情報



場所	地上16階南（東側）
面積	278.64㎡（84.29坪）
貸付可能日	即日
用途	事務所
備考	内覧可（原状回復済） 契約面積に共用廊下按分面積29.04㎡(8.78坪)を含む

クッシュマン・アンド・ウェイクフィールド株式会社
松本 080-8830-2349

トレードピアお台場

[トレードピアオダイバ]

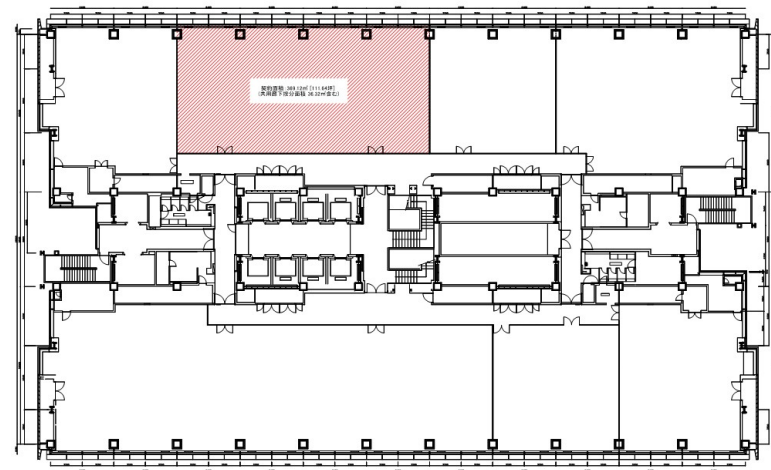


物件情報

所在地	東京都港区台場二丁目3番1号トレードピアお台場
竣工年月	2001年2月1日
規模	地下2階・地上23階
構造	鉄骨造・一部鉄骨鉄筋コンクリート造
延床面積	76,925.18㎡
基準階有効面積	2,148.28㎡
基準天井高	2,700mm
OAフロア	150mm
空調方式	セントラル
警備体制	24時間有人管理
EV台数	乗用16基、貨物3基
駐車場	自走式39台、機械式140台
開閉館時間	平日7：00～19：30
コンセント容量	73VA/㎡
備考	RE100(再エネ100%)導入済 CASBEE不動産Sランク認証取得
アクセス	ゆりかもめ「お台場海浜公園」駅、りんかい線「東京テレポート」駅から徒歩3分

首都圏

空室情報



場所	地上10階南
面積	369.12㎡ (111.66坪)
貸付可能日	即日
用途	事務所
備考	内覧可 (原状回復済) 契約面積に共用廊下按分面積36.32㎡(10.99坪)を含む

クッシュマン・アンド・ウェイクフィールド株式会社
松本 080-8830-2349

トレードピアお台場

[トレードピアオダイバ]

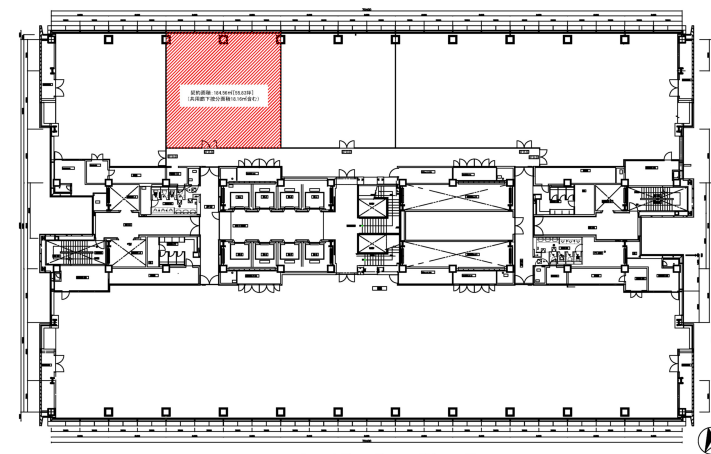


物件情報

所在地	東京都港区台場二丁目3番1号トレードピアお台場
竣工年月	2001年2月1日
規模	地下2階・地上23階
構造	鉄骨造・一部鉄骨鉄筋コンクリート造
延床面積	76,925.18㎡
基準階有効面積	2,148.28㎡
基準天井高	2,700mm
OAフロア	150mm
空調方式	セントラル
警備体制	24時間有人管理
EV台数	乗用16基、貨物3基
駐車場	自走式39台、機械式140台
開閉館時間	平日7:00～19:30
コンセント容量	73VA/㎡
備考	RE100(再エネ100%)導入済 CASBEE不動産Sランク認証取得
アクセス	ゆりかもめ「お台場海浜公園」駅、りんかい線「東京テレポート」駅から徒歩3分

首都圏

空室情報



トレードピアお台場 【7F平面詳細図】7F

場所	地上7階南
面積	184.56㎡ (55.83坪)
貸付可能日	即日
用途	事務所
備考	内覧可(原状回復済) ハーフセットアップ区画 契約面積に共用廊下按分面積18.16㎡(5.49坪)含む

クッシュマン・アンド・ウェイクフィールド株式会社
松本 080-8830-2349

KPP八重洲ビル

[ケービーピーヤエスビル]

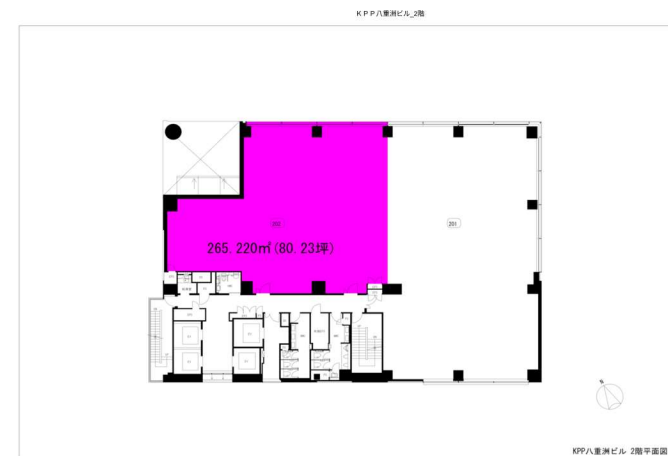


物件情報

所在地	東京都中央区京橋一丁目10番7号
竣工年月	2011年10月1日
規模	地下1階・地上13階・塔屋1階
構造	鉄骨造・一部鉄骨鉄筋コンクリート造
延床面積	11,127.45㎡
基準階有効面積	661.52㎡
基準天井高	2,750mm
OAフロア	100mm
空調方式	個別
警備体制	24時間有人管理
EV台数	乗用3基、貨物1基
駐車場	38台（内機械式36台）
開閉館時間	平日6：45～22：00 土日祝日7:45～22：00
コンセント容量	50VA/㎡
備考	
アクセス	JR「東京」駅徒歩6分、東京メトロ銀座線「京橋」駅徒歩4分、東京メトロ浅草線「宝町」駅徒歩4分、東京メトロ東西線「日本橋」駅徒歩5分

首都圏

空室情報



場所	地上2階202区
面積	265.22㎡（80.23坪）
貸付可能日	2026年6月1日
用途	事務用途以外
備考	原状回復未了（入居中） 内覧要相談

三菱地所プロパティマネジメント株式会社

下茂 080-8487-7890

伊藤（俊）080-2005-6180

堀江 050-9001-8522

JRE東五反田一丁目ビル

[ジェイアールイーヒガシゴタンダイ
ツチョウメビル]

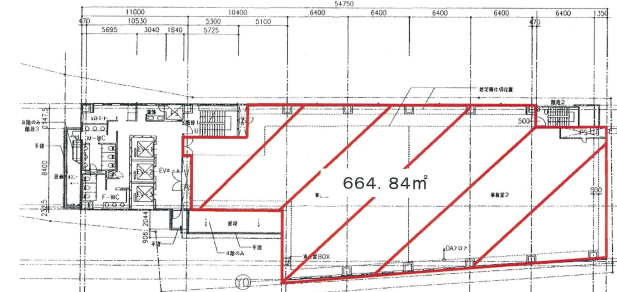


物件情報

所在地	東京都品川区東五反田一丁目24番2号
竣工年月	2004年7月1日
規模	地上8階
構造	鉄骨造
延床面積	6,462.30㎡
基準階有効面積	664.84㎡
基準天井高	2,800mm
OAフロア	70mm
空調方式	個別
警備体制	機械警備
EV台数	3基
駐車場	機械式19台
開閉館時間	平日7:30～19:00
コンセント容量	50VA/㎡
備考	
アクセス	JR・都営浅草線・東急池上線「五反田」駅徒歩5分 東急バス・都営バス「五反田」駅徒歩5分

首都圏

空室情報



地上6階

場所	地上6階
面積	664.84㎡ (201.11坪)
貸付可能日	2026年7月1日
用途	事務所
備考	内覧可 (入居中)

三菱地所プロパティマネジメント株式会社

伊藤 (俊) 080-2005-6180

下茂 050-9003-8199

田山 050-9014-8400

JRE東五反田一丁目ビル

[ジェイアールイーヒガシゴタンダイ
ツチョウメビル]

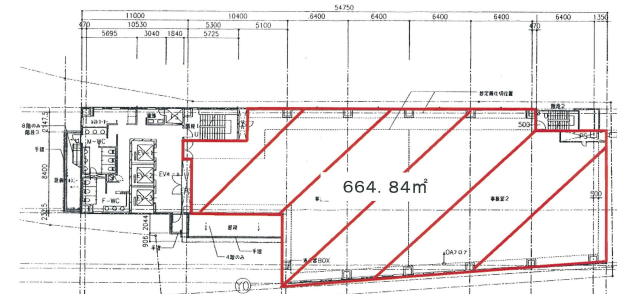


物件情報

所在地	東京都品川区東五反田一丁目24番2号
竣工年月	2004年7月1日
規模	地上8階
構造	鉄骨造
延床面積	6,462.30㎡
基準階有効面積	664.84㎡
基準天井高	2,800mm
OAフロア	70mm
空調方式	個別
警備体制	機械警備
EV台数	3基
駐車場	機械式19台
開閉館時間	平日7:30～19:00
コンセント容量	50VA/㎡
備考	
アクセス	JR・都営浅草線・東急池上線「五反田」駅徒歩5分 東急バス・都営バス「五反田」駅徒歩5分

首都圏

空室情報



地上5階

場所	地上5階
面積	664.84㎡ (201.11坪)
貸付可能日	2026年7月1日
用途	事務所
備考	内覧可 (入居中)

三菱地所プロパティマネジメント株式会社

伊藤 (俊) 080-2005-6180

下茂 050-9003-8199

田山 050-9014-8400

JRE東五反田一丁目ビル

[ジェイアールイーヒガシゴタンダイ
ツチヨウメビル]

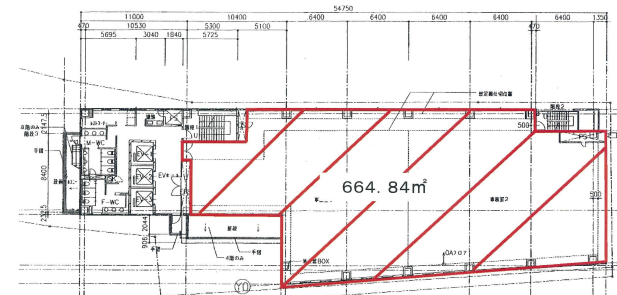


物件情報

所在地	東京都品川区東五反田一丁目24番2号
竣工年月	2004年7月1日
規模	地上8階
構造	鉄骨造
延床面積	6,462.30㎡
基準階有効面積	664.84㎡
基準天井高	2,800mm
OAフロア	70mm
空調方式	個別
警備体制	機械警備
EV台数	3基
駐車場	機械式19台
開閉館時間	平日7：30～19：00
コンセント容量	50VA/㎡
備考	
アクセス	JR・都営浅草線・東急池上線「五反田」駅徒歩5分 東急バス・都営バス「五反田」駅徒歩5分

首都圏

空室情報



地上4階

場所	地上4階
面積	664.84㎡ (201.11坪)
貸付可能日	2026年7月1日
用途	事務所
備考	内覧可 (入居中)

三菱地所プロパティマネジメント株式会社

伊藤（俊）080-2005-6180

下茂 050-9003-8199

田山 050-9014-8400

JRE東五反田一丁目ビル

[ジェイアールイーヒガシゴタンダイ
ツチヨウメビル]

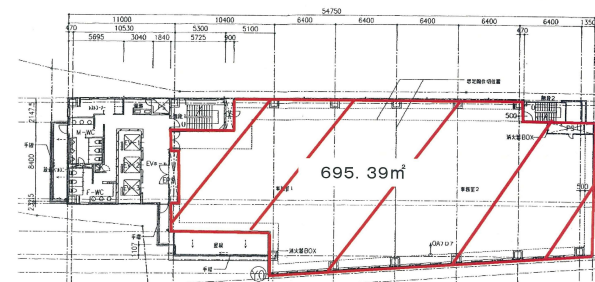


物件情報

所在地	東京都品川区東五反田一丁目24番2号
竣工年月	2004年7月1日
規模	地上8階
構造	鉄骨造
延床面積	6,462.30㎡
基準階有効面積	664.84㎡
基準天井高	2,800mm
OAフロア	70mm
空調方式	個別
警備体制	機械警備
EV台数	3基
駐車場	機械式19台
開閉館時間	平日7：30～19：00
コンセント容量	50VA/㎡
備考	
アクセス	JR・都営浅草線・東急池上線「五反田」駅徒歩5分 東急バス・都営バス「五反田」駅徒歩5分

首都圏

空室情報



地上3階

場所	地上3階
面積	695.39㎡ (210.36坪)
貸付可能日	2026年7月1日
用途	事務所
備考	内覧可 (入居中)

三菱地所プロパティマネジメント株式会社

伊藤（俊）080-2005-6180

下茂 050-9003-8199

田山 050-9014-8400

天王洲オーシャンスクエア

[テノウズオーシャンスクエア]

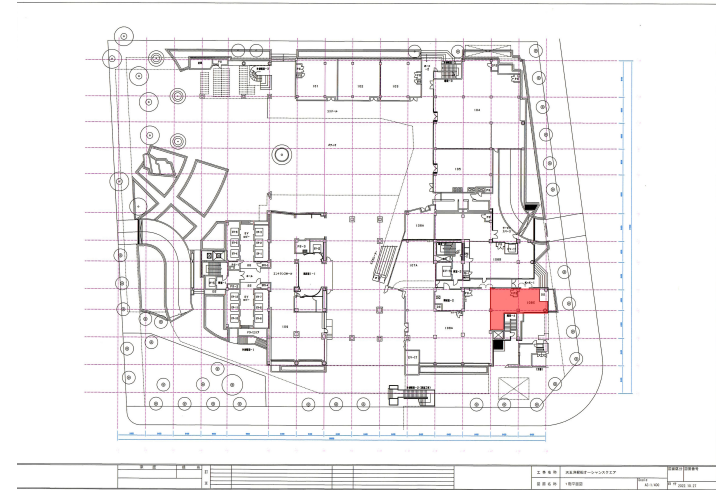


物件情報

所在地	東京都品川区東品川二丁目2番20号
竣工年月	1994年10月
規模	地上25階・地下2階・塔屋2階
構造	鉄骨造・一部鉄骨鉄筋コンクリート造
延床面積	60,853.853㎡（交番部分を除く）
基準階有効面積	1,419.21㎡
基準天井高	2,700mm
OAフロア	100mm
空調方式	セントラル空調
警備体制	24時間有人管理
EV台数	乗用12基、貨物用2基
駐車場	自走式172台
開閉館時間	平日8：00～20：30
コンセント容量	70VA/㎡
備考	
アクセス	りんかい線・東京モノレール「天王洲アイル駅」徒歩1分、JR「品川駅」バス7分（停留所徒歩1分）・徒歩15分

首都圏

空室情報



場所	SC棟地上1階108C区
面積	78.50㎡（23.75坪）
貸付可能日	即日
用途	店舗（クリニック）
備考	内覧可（原状回復未了）

三菱地所プロパティマネジメント株式会社

下茂 080-8487-7890

伊藤（俊）080-2005-6180

糸（クメ）070-4152-6712

天王洲オーシャンスクエア

[テンノウズオーシャンスクエア]

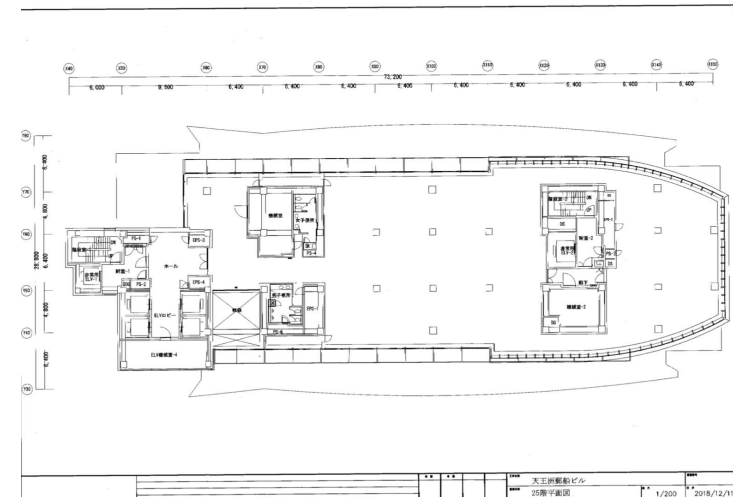


物件情報

所在地	東京都品川区東品川二丁目2番20号
竣工年月	1994年10月
規模	地上25階・地下2階・塔屋2階
構造	鉄骨造・一部鉄骨鉄筋コンクリート造
延床面積	60,853.853㎡（交番部分を除く）
基準階有効面積	1,419.21㎡
基準天井高	2,700mm
OAフロア	100mm
空調方式	セントラル空調
警備体制	24時間有人管理
EV台数	乗用12基、貨物用2基
駐車場	自走式172台
開閉館時間	平日8：00～20：30
コンセント容量	70VA/㎡
備考	
アクセス	りんかい線・東京モノレール「天王洲アイル駅」徒歩1分、JR「品川駅」バス7分（停留所徒歩1分）・徒歩15分

首都圏

空室情報



場所	事務所棟地上25階
面積	907.94㎡（274.65坪）
貸付可能日	2027年8月1日
用途	事務所
備考	原状回復未了（入居中） 内覧及びレイアウト図面を受領する際に秘密保持誓約書へのご署名・ご提出をお願いいたします。

三菱地所プロパティマネジメント株式会社

下茂 080-8487-7890

伊藤（俊） 080-2005-6180

糸（クメ） 070-4152-6712

天王洲オーシャンスクエア

[テンノウズオーシャンスクエア]

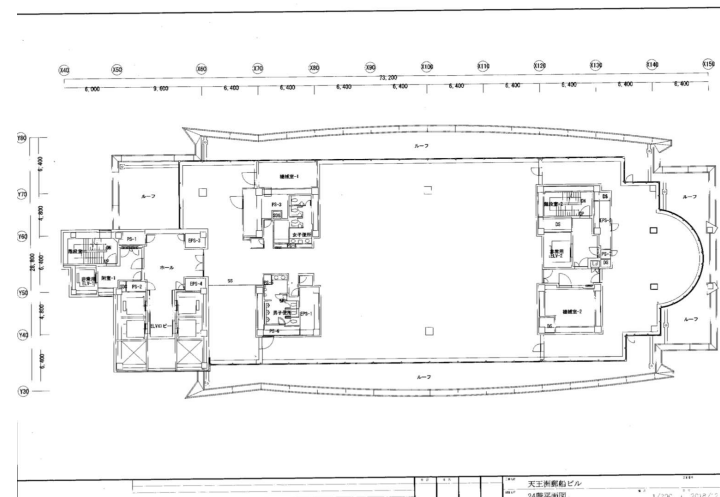


物件情報

所在地	東京都品川区東品川二丁目2番20号
竣工年月	1994年10月
規模	地上25階・地下2階・塔屋2階
構造	鉄骨造・一部鉄骨鉄筋コンクリート造
延床面積	60,853.853㎡（交番部分を除く）
基準階有効面積	1,419.21㎡
基準天井高	2,700mm
OAフロア	100mm
空調方式	セントラル空調
警備体制	24時間有人管理
EV台数	乗用12基、貨物用2基
駐車場	自走式172台
開閉館時間	平日8：00～20：30
コンセント容量	70VA/㎡
備考	
アクセス	りんかい線・東京モノレール「天王洲アイル駅」徒歩1分、JR「品川駅」バス7分（停留所徒歩1分）・徒歩15分

首都圏

空室情報



場所	事務所棟地上24階
面積	991.12㎡（299.81坪）
貸付可能日	2027年8月1日
用途	事務所
備考	原状回復未了（入居中） 内覧及びレイアウト図面を受領する際に秘密保持誓約書へのご署名・ご提出をお願いいたします。

三菱地所プロパティマネジメント株式会社

下茂 080-8487-7890

伊藤（俊）080-2005-6180

糸（クメ）070-4152-6712

天王洲オーシャンスクエア

[テクノウズオーシャンスクエア]

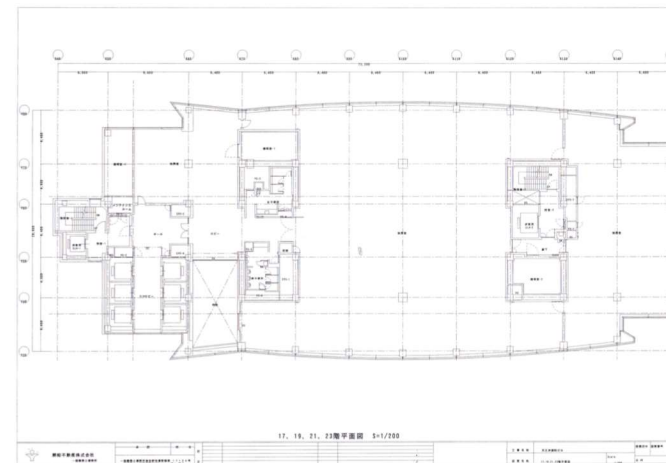


物件情報

所在地	東京都品川区東品川二丁目2番20号
竣工年月	1994年10月
規模	地上25階・地下2階・塔屋2階
構造	鉄骨造・一部鉄骨鉄筋コンクリート造
延床面積	60,853.853㎡（交番部分を除く）
基準階有効面積	1,419.21㎡
基準天井高	2,700mm
OAフロア	100mm
空調方式	セントラル空調
警備体制	24時間有人管理
EV台数	乗用12基、貨物用2基
駐車場	自走式172台
開閉館時間	平日8：00～20：30
コンセント容量	70VA/㎡
備考	
アクセス	りんかい線・東京モノレール「天王洲アイル駅」徒歩1分、JR「品川駅」バス7分（停留所徒歩1分）・徒歩15分

首都圏

空室情報



場所	事務所棟地上23階
面積	1,410.70㎡（426.74坪）
貸付可能日	2027年8月1日
用途	事務所
備考	原状回復未了（入居中） 内覧及びレイアウト図面を受領する際に秘密保持誓約書へのご署名・ご提出をお願いいたします。

三菱地所プロパティマネジメント株式会社

下茂 080-8487-7890

伊藤（俊）080-2005-6180

糸（クメ）070-4152-6712

天王洲オーシャンスクエア

[テンノウズオーシャンスクエア]

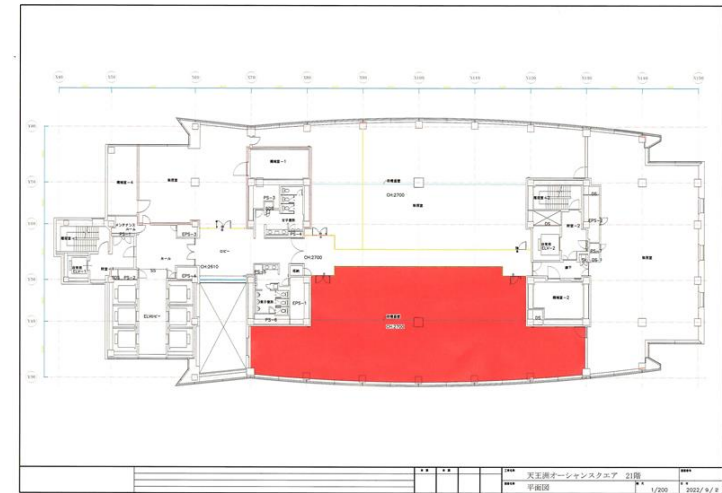


物件情報

所在地	東京都品川区東品川二丁目2番20号
竣工年月	1994年10月
規模	地上25階・地下2階・塔屋2階
構造	鉄骨造・一部鉄骨鉄筋コンクリート造
延床面積	60,853.853㎡（交番部分を除く）
基準階有効面積	1,419.21㎡
基準天井高	2,700mm
OAフロア	100mm
空調方式	セントラル空調
警備体制	24時間有人管理
EV台数	乗用12基、貨物用2基
駐車場	自走式172台
開閉館時間	平日8：00～20：30
コンセント容量	70VA/㎡
備考	
アクセス	りんかい線・東京モノレール「天王洲アイル駅」徒歩1分、JR「品川駅」バス7分（停留所徒歩1分）・徒歩15分

首都圏

空室情報



場所	事務所棟地上21階
面積	414.43㎡（125.37坪）
貸付可能日	2026年4月1日
用途	事務所
備考	原状回復未了（入居中）

三菱地所プロパティマネジメント株式会社

下茂 080-8487-7890

伊藤（俊）080-2005-6180

糸（クメ）070-4152-6712

天王洲オーシャンスクエア

[テンノウズオーシャンスクエア]

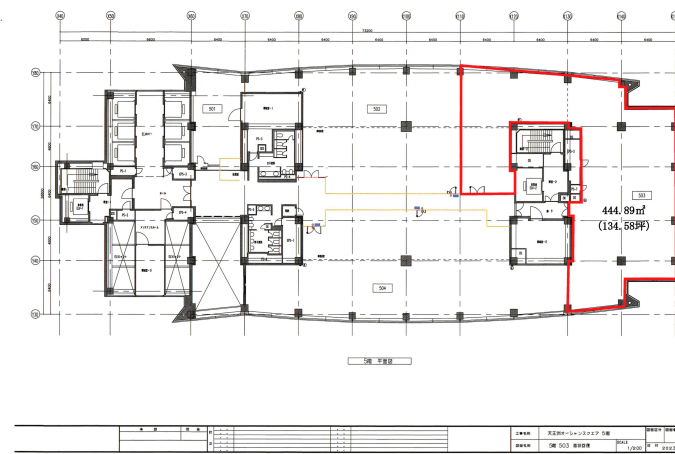


物件情報

所在地	東京都品川区東品川二丁目2番20号
竣工年月	1994年10月
規模	地上25階・地下2階・塔屋2階
構造	鉄骨造・一部鉄骨鉄筋コンクリート造
延床面積	60,853.853㎡（交番部分を除く）
基準階有効面積	1,419.21㎡
基準天井高	2,700mm
OAフロア	100mm
空調方式	セントラル空調
警備体制	24時間有人管理
EV台数	乗用12基、貨物用2基
駐車場	自走式172台
開閉館時間	平日8：00～20：30
コンセント容量	70VA/㎡
備考	
アクセス	りんかい線・東京モノレール「天王洲アイル駅」徒歩1分、JR「品川駅」バス7分（停留所徒歩1分）・徒歩15分

首都圏

空室情報



場所	事務所棟地上5階
面積	444.89㎡（134.58坪）
貸付可能日	即日
用途	事務所
備考	内覧可（原状回復済）

三菱地所プロパティマネジメント株式会社

下茂 080-8487-7890

伊藤（俊）080-2005-6180

糸（クメ）070-4152-6712

北一条アネックスビル

[キタイチジョウアネックスビル]

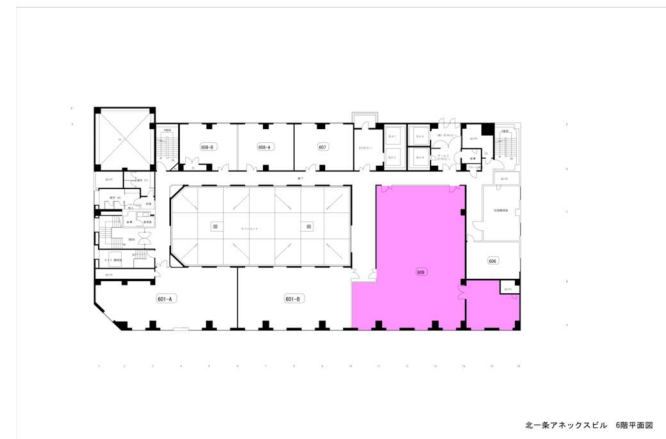


物件情報

所在地	北海道札幌市中央区北1条西4丁目2 - 12
竣工年月	1985年3月
規模	地上10階・地下1階
構造	鉄骨鉄筋コンクリート
延床面積	13439.54㎡
基準階有効面積	825.52㎡
基準天井高	
OAフロア	
空調方式	
警備体制	
EV台数	
駐車場	
開閉館時間	
コンセント容量	
備考	
アクセス	市営地下鉄南北線 大通駅 徒歩3分

北海道

空室情報



北一条アネックスビル 6階平面図

場所	地6階609区
面積	251.34㎡ (76.03坪)
貸付可能日	2026年8月1日
用途	事務所
備考	原状回復未了 (入居中)

北海道支店

山崎 050-9014-8361

佐藤 (康) 050-9014-8247

三菱地所プロパティマネジメント株式会社

オフィス情報

北一条アネックスビル

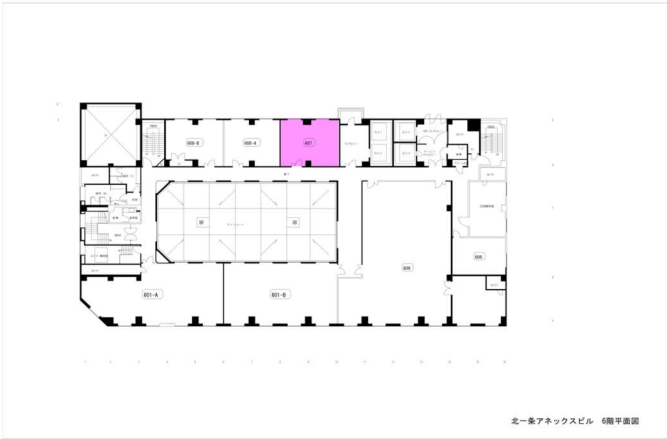
[キタイチジョウアネックスビル]



物件情報	
所在地	北海道札幌市中央区北1条西4丁目2 - 12
竣工年月	1985年3月
規模	地上10階・地下1階
構造	鉄骨鉄筋コンクリート
延床面積	13439.54㎡
基準階有効面積	825.52㎡
基準天井高	
OAフロア	
空調方式	
警備体制	
EV台数	
駐車場	
開閉館時間	
コンセント容量	
備考	
アクセス	市営地下鉄南北線 大通駅 徒歩3分

北海道

空室情報



場所	地6階607区
面積	42.95㎡ (12.99坪)
貸付可能日	2026年8月1日
用途	事務所
備考	原状回復未了 (入居中)

北海道支店

山崎 050-9014-8361

佐藤 (康) 050-9014-8247

北一条アネックスビル

[キタイチジョウアネックスビル]

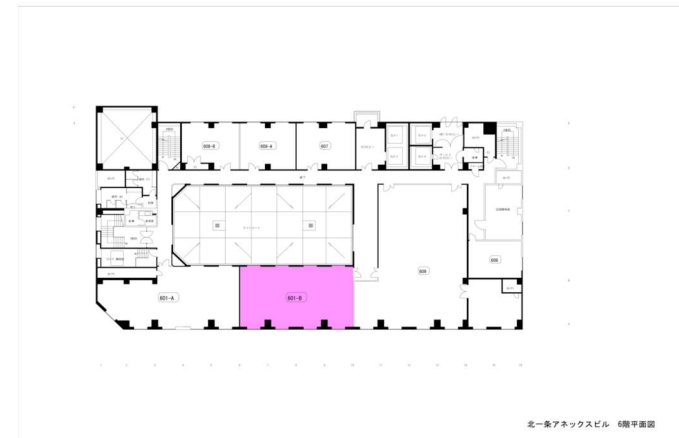


物件情報

所在地	北海道札幌市中央区北1条西4丁目2 - 12
竣工年月	1985年3月
規模	地上10階・地下1階
構造	鉄骨鉄筋コンクリート
延床面積	13439.54㎡
基準階有効面積	825.52㎡
基準天井高	
OAフロア	
空調方式	
警備体制	
EV台数	
駐車場	
開閉館時間	
コンセント容量	
備考	
アクセス	市営地下鉄南北線 大通駅 徒歩3分

北海道

空室情報



北一条アネックスビル 6階平面図

場所	地6階601区-B
面積	110.00㎡ (33.28坪)
貸付可能日	2026年6月1日
用途	事務所
備考	原状回復未了 (入居中)

北海道支店
山崎 050-9014-8361
佐藤 (康) 050-9014-8247

北一条アネックスビル

[キタイチジョウアネックスビル]

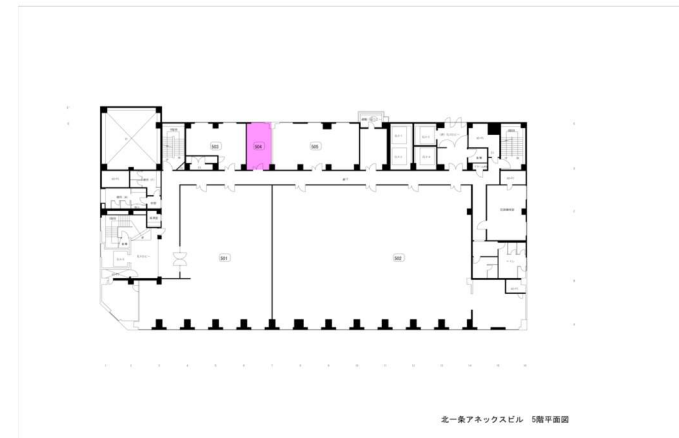


物件情報

所在地	北海道札幌市中央区北1条西4丁目2 - 12
竣工年月	1985年3月
規模	地上10階・地下1階
構造	鉄骨鉄筋コンクリート
延床面積	13439.54㎡
基準階有効面積	825.52㎡
基準天井高	
OAフロア	
空調方式	
警備体制	
EV台数	
駐車場	
開閉館時間	
コンセント容量	
備考	
アクセス	市営地下鉄南北線 大通駅 徒歩3分

北海道

空室情報



北一条アネックスビル 5階平面図

場所	地上5階504区
面積	18.48㎡ (5.59坪)
貸付可能日	2026年5月1日
用途	事務所
備考	原状回復未了 (入居中)

北海道支店
山崎 050-9014-8361
佐藤 (康) 050-9014-8247

三菱地所プロパティマネジメント株式会社

オフィス情報

北一条アネックスビル

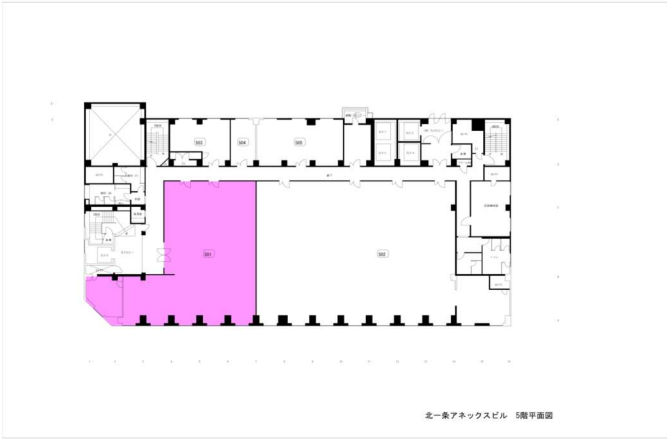
[キタイチジョウアネックスビル]



物件情報	
所在地	北海道札幌市中央区北1条西4丁目2 - 12
竣工年月	1985年3月
規模	地上10階・地下1階
構造	鉄骨鉄筋コンクリート
延床面積	13439.54㎡
基準階有効面積	825.52㎡
基準天井高	
OAフロア	
空調方式	
警備体制	
EV台数	
駐車場	
開閉館時間	
コンセント容量	
備考	
アクセス	市営地下鉄南北線 大通駅 徒歩3分

北海道

空室情報



北一条アネックスビル 5階平面図

場所	地上5階501区
面積	257.63㎡ (77.93坪)
貸付可能日	2026年5月1日
用途	事務所
備考	原状回復未了 (入居中)

北海道支店

山崎 050-9014-8361

佐藤 (康) 050-9014-8247

札幌フコク生命越山ビル

[サッポロフコクセイメイコシヤマビル]

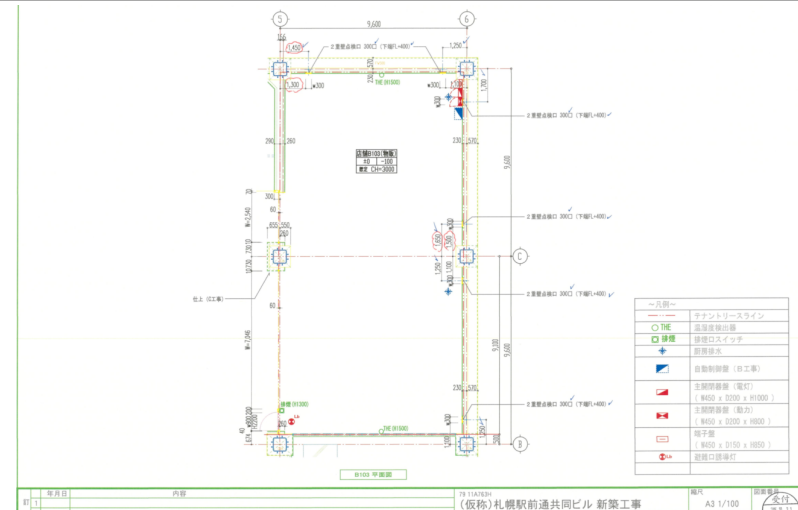


物件情報

所在地	北海道札幌市中央区北2条西3丁目1 - 20
竣工年月	2017年1月31日
規模	地下1階、地上13階建
構造	地上：鉄骨造（CFT）・地下：鉄骨造（一部鉄骨鉄筋コンクリート造）
延床面積	18,844.44㎡
基準階有効面積	974㎡
基準天井高	2,800mm
OAフロア	100mm
空調方式	個別空調
警備体制	機械警備
EV台数	事務所用4基
駐車場	機械式駐車
開閉館時間	オフィスエントランス：7：30～20：00
コンセント容量	50VA/㎡
備考	
アクセス	JR札幌駅南口徒歩6分

北海道

空室情報



場所	地下1階103区
面積	175.80㎡（53.18坪）
貸付可能日	即日
用途	店舗
備考	内覧可（スケルトン）

北海道支店
横川 050-9003-8200

8・3スクエア北ビル

[ハチサンスクエアキタビル]

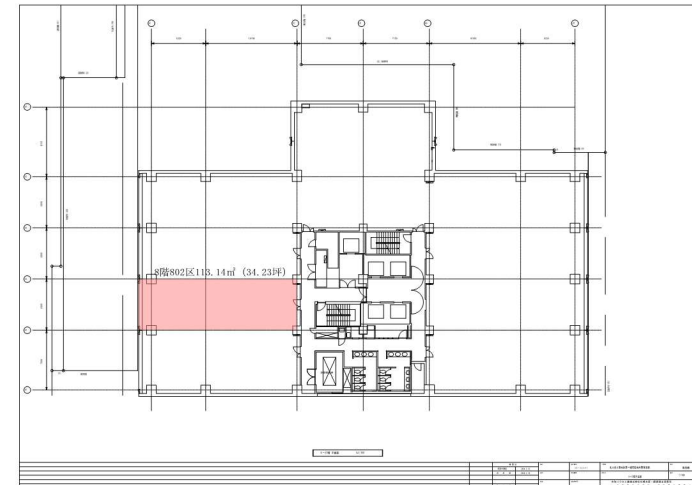


物件情報

所在地	北海道札幌市北区北8条西3丁目
竣工年月	2006年12月28日
規模	地下1階、地上11階建
構造	鉄筋コンクリート造
延床面積	16,048.59㎡
基準階有効面積	1,234.65㎡
基準天井高	2,700mm
OAフロア	100mm
空調方式	個別空調
警備体制	機械警備
EV台数	事務所用4基
駐車場	機械式駐車
開閉館時間	オフィスエントランス：7：00～20：00
コンセント容量	50VA/㎡
備考	
アクセス	JR札幌駅徒歩2分

北海道

空室情報



場所	地上8階802区
面積	113.14㎡(34.22坪)
貸付可能日	即日
用途	事務所
備考	内覧可（原状回復済）

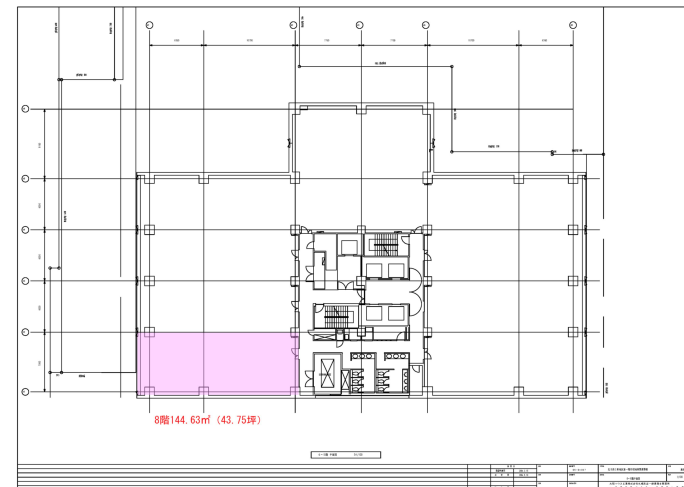
北海道支店
今崎 050-9002-3003

8・3スクエア北ビル

[ハチサンスクエアキタビル]


物件情報

所在地	北海道札幌市北区北8条西3丁目
竣工年月	2006年12月28日
規模	地下1階、地上11階建
構造	鉄筋コンクリート造
延床面積	16,048.59㎡
基準階有効面積	1,234.65㎡
基準天井高	2,700mm
OAフロア	100mm
空調方式	個別空調
警備体制	機械警備
EV台数	事務所用4基
駐車場	機械式駐車
開閉館時間	オフィスエントランス：7：00～20：00
コンセント容量	50VA/㎡
備考	
アクセス	JR札幌駅徒歩2分

北海道
空室情報


場所	地上8階801区
面積	144.63㎡(43.75坪)
貸付可能日	即日
用途	事務所
備考	内覧可（原状回復済）

北海道支店
今崎 050-9002-3003

AER

[アエル]

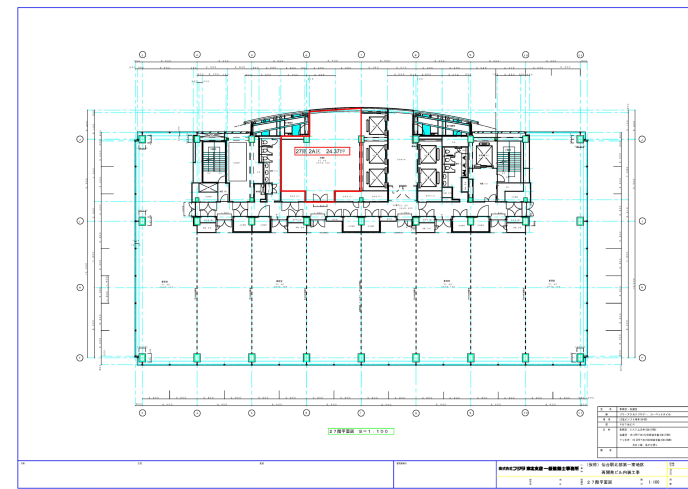


物件情報

所在地	宮城県仙台市青葉区中央一丁目3番1号
竣工年月	1998年3月1日
規模	地下3階、地上31階、塔屋2階
構造	鉄骨造・鉄骨鉄筋コンクリート造
延床面積	73,186.57㎡
基準階有効面積	998.88㎡
基準天井高	2,700mm
OAフロア	68mm
空調方式	個別空調
警備体制	有人警備
EV台数	17台
駐車場	機械式駐車
開閉館時間	7：00～22：00
コンセント容量	45VA/㎡
備考	
アクセス	JR仙台駅徒歩2分

東北

空室情報



場所	地上27階2A区
面積	80.59㎡(24.37坪)
貸付可能日	即日
用途	事務所
備考	内覧不可 ご相談下さい。

東北支店
門田 050-9001-6537
植木 050-9014 8467

AER

[アエル]

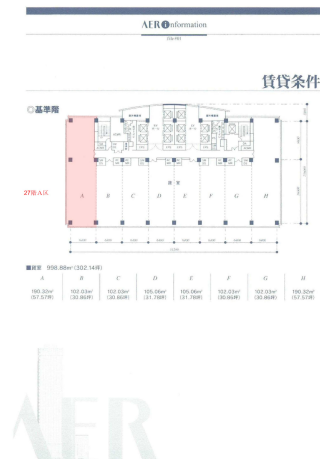


物件情報

所在地	宮城県仙台市青葉区中央一丁目3番1号
竣工年月	1998年3月1日
規模	地下3階、地上31階、塔屋2階
構造	鉄骨造・鉄骨鉄筋コンクリート造
延床面積	73,186.57㎡
基準階有効面積	998.88㎡
基準天井高	2,700mm
OAフロア	68mm
空調方式	個別空調
警備体制	有人警備
EV台数	17台
駐車場	機械式駐車
開閉館時間	7：00～22：00
コンセント容量	45VA/㎡
備考	
アクセス	JR仙台駅徒歩2分

東北

空室情報



場所	地上27階A区
面積	190.32㎡(57.57坪)
貸付可能日	即日
用途	事務所
備考	内覧可（原状回復済）

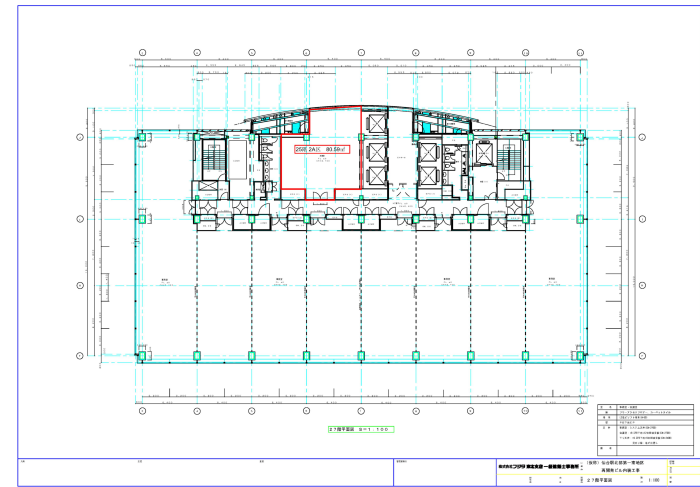
東北支店
門田 050-9001-6537
植木 050-9014 8467

AER

[アエル]


物件情報

所在地	宮城県仙台市青葉区中央一丁目3番1号
竣工年月	1998年3月1日
規模	地下3階、地上31階、塔屋2階
構造	鉄骨造・鉄骨鉄筋コンクリート造
延床面積	73,186.57㎡
基準階有効面積	998.88㎡
基準天井高	2,700mm
OAフロア	68mm
空調方式	個別空調
警備体制	有人警備
EV台数	17台
駐車場	機械式駐車
開閉館時間	7：00～22：00
コンセント容量	45VA/㎡
備考	
アクセス	JR仙台駅徒歩2分

東北
空室情報


場所	地上25階2A区
面積	80.59㎡(24.38坪)
貸付可能日	即日
用途	事務所
備考	内覧不可 ご相談ください。

東北支店
門田 050-9001-6537
植木 050-9014 8467

AER

[アエル]

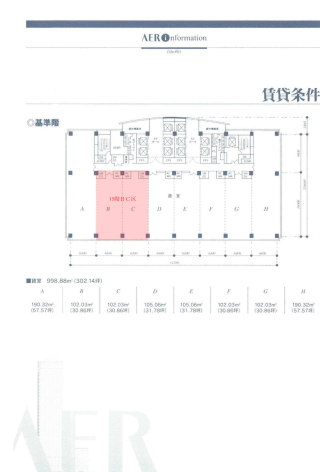


物件情報

所在地	宮城県仙台市青葉区中央一丁目3番1号
竣工年月	1998年3月1日
規模	地下3階、地上31階、塔屋2階
構造	鉄骨造・鉄骨鉄筋コンクリート造
延床面積	73,186.57㎡
基準階有効面積	998.88㎡
基準天井高	2,700mm
OAフロア	68mm
空調方式	個別空調
警備体制	有人警備
EV台数	17台
駐車場	機械式駐車
開閉館時間	7：00～22：00
コンセント容量	45VA/㎡
備考	
アクセス	JR仙台駅徒歩2分

東北

空室情報



場所	地上19階BC区
面積	204.06㎡(61.73坪)
貸付可能日	即日
用途	事務所
備考	内覧可（原状回復済）

東北支店
門田 050-9001-6537
植木 050-9014 8467

AER

[アエル]

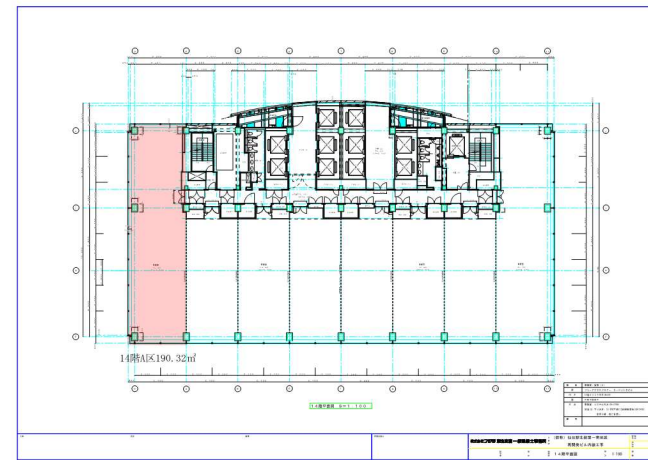


物件情報

所在地	宮城県仙台市青葉区中央一丁目3番1号
竣工年月	1998年3月1日
規模	地下3階、地上31階、塔屋2階
構造	鉄骨造・鉄骨鉄筋コンクリート造
延床面積	73,186.57㎡
基準階有効面積	998.88㎡
基準天井高	2,700mm
OAフロア	68mm
空調方式	個別空調
警備体制	有人警備
EV台数	17台
駐車場	機械式駐車
開閉館時間	7：00～22：00
コンセント容量	45VA/㎡
備考	
アクセス	JR仙台駅徒歩2分



東北

空室情報



場所	地上14階A区
面積	190.32㎡(57.57坪)
貸付可能日	2026年4月1日
用途	事務所
備考	原状回復未了（入居中）

東北支店
門田 050-9001-6537
植木 050-9014 8467

<div>  <div>三菱地所プロパティマネジメント株式会社</div> <div>オフィス情報</div> </div>	
AER	[アエル]
	
物件情報	
所在地	宮城県仙台市青葉区中央一丁目3番1号
竣工年月	1998年3月1日
規模	地下3階、地上31階、塔屋2階
構造	鉄骨造・鉄骨鉄筋コンクリート造
延床面積	73,186.57㎡
基準階有効面積	998.88㎡
基準天井高	2,700mm
OAフロア	68mm
空調方式	個別空調
警備体制	有人警備
EV台数	17台
駐車場	機械式駐車
開閉館時間	7：00～22：00
コンセント容量	45VA/㎡
備考	
アクセス	JR仙台駅徒歩2分

東北

空室情報

AER information

賃貸条件

○基準階



■標準室 998.88㎡ (102.14坪)

区画	面積	坪数
A	100.22㎡	10.22坪
B	100.22㎡	10.22坪
C	100.22㎡	10.22坪
D	100.22㎡	10.22坪
E	100.22㎡	10.22坪
F	100.22㎡	10.22坪
G	100.22㎡	10.22坪
H	100.22㎡	10.22坪

AER

場所	地上11階A区
面積	190.32㎡(57.57坪)
貸付可能日	即日
用途	事務所
備考	内覧可（原状回復済）

東北支店

門田 050-9001-6537

植木 050-9014 8467

一番町平和ビル

[イチバンチョウヘイワビル]


物件情報

所在地	宮城県仙台市青葉区一番町三丁目6番1号
竣工年月	2012年1月17日
規模	地上10階、塔屋1階
構造	鉄骨造
延床面積	11,079.43㎡ (3,351.52坪)
基準階有効面積	803.24㎡ (242.98坪)
基準天井高	2,800mm
OAフロア	100mm
空調方式	個別空調・冷暖フリー
警備体制	有人警備 (7 : 30 ~ 22 : 00) 及び機械警備
EV台数	常用1基、非常用1基
駐車場	42台
開閉館時間	全日 : 7 : 30 ~ 21 : 30
コンセント容量	60VA / ㎡
備考	
アクセス	仙台市営地下鉄「広瀬通」駅徒歩2分 JR「仙台」駅徒歩9分

東北
空室情報


場所	地上8階801区
面積	83.17㎡ (25.15坪)
貸付可能日	2026年04月02日
用途	事務所
備考	原状回復未了 (入居中)

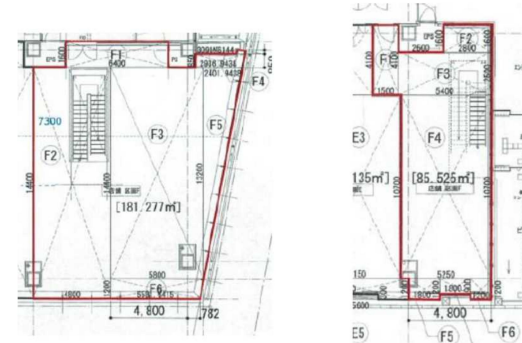
東北支店
林 050-9002-1636
岡本 050-9002-2305

一番町平和ビル

[イチバンチョウヘイワビル]


物件情報

所在地	宮城県仙台市青葉区一番町三丁目6番1号
竣工年月	2012年1月17日
規模	地上10階、塔屋1階
構造	鉄骨造
延床面積	11,079.43㎡ (3,351.52坪)
基準階有効面積	803.24㎡ (242.98坪)
基準天井高	2,800mm
OAフロア	100mm
空調方式	個別空調・冷暖フリー
警備体制	有人警備 (7 : 30 ~ 22 : 00) 及び機械警備
EV台数	常用1基、非常用1基
駐車場	42台
開閉館時間	全日 : 7 : 30 ~ 21 : 30
コンセント容量	60VA / ㎡
備考	
アクセス	仙台市営地下鉄「広瀬通」駅徒歩2分 JR「仙台」駅徒歩9分

東北
空室情報


場所	地上1階106区外
面積	266.79㎡ (80.70坪)
貸付可能日	即日
用途	店舗 (ショールーム向き)
備考	内覧可 (原状回復済) フルスkeleton 1階～2階に跨った区画。専用部内に階段有。 東二番丁通りに面しており視認性良好。

東北支店
林 050-9002-1636
岡本 050-9002-2305

JRE仙台本町ホンマビル

[ジェイアールイーセンダイホンチョウホンマビル]

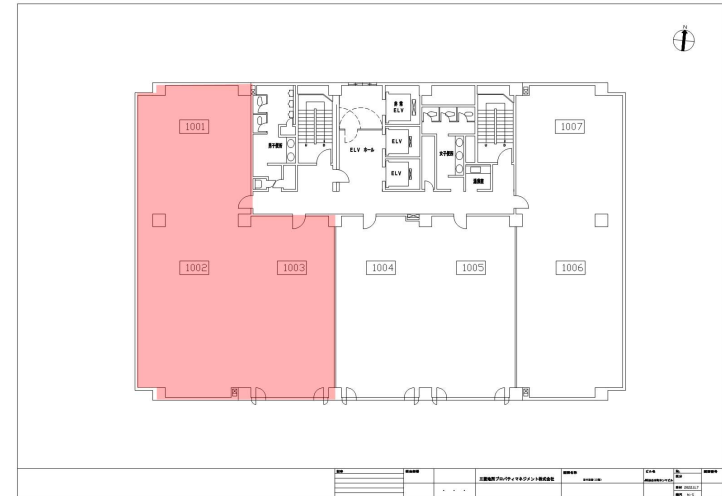


物件情報

所在地	宮城県仙台市青葉区本町2丁目1番29号
竣工年月	1991年11月
規模	地上11階、地下1階、塔屋1階
構造	鉄骨鉄筋コンクリート造及び鉄骨造
延床面積	8,247.50㎡ (2,494.87坪)
基準階有効面積	2階513.23㎡ (155.25坪) 3-11階590.66㎡ (178.67坪)
基準天井高	2,550mm
OAフロア	50mm
空調方式	個別空調
警備体制	有人警備 (夜間機械警備)
EV台数	3台
駐車場	機械式駐車場
開閉館時間	1階正面出入口 平日7:30 ~ 18:30 土曜8:00 ~ 16:30 1階北側出入口 平日8:00 ~ 19:00 土曜8:00 ~ 17:00
コンセント容量	100V (20VA/㎡)
備考	一部空調機器制限有 RE100(再エネ100%) 導入済
アクセス	地下鉄南北線「広瀬通駅」徒歩1分、JR「仙台駅」徒歩7分

東北

空室情報



場所	地上10階1001区外
面積	255.32㎡ (77.23坪)
貸付可能日	2026年6月1日
用途	事務所
備考	内覧可 (入居中)

東北支店
門田 050-9001-6537

仙台橋本ビルディング

[センダイハシモトビルディング]

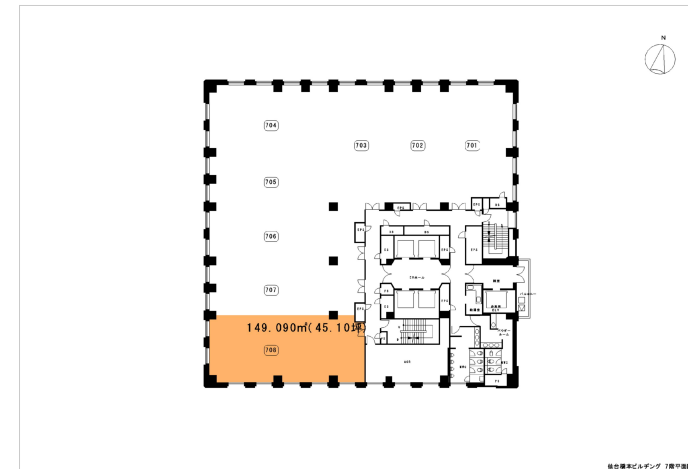


物件情報

所在地	宮城県仙台市青葉区立町27番21号
竣工年月	1998年2月25日
規模	地下1階、地上12階、塔屋1階
構造	鉄骨造・一部鉄骨鉄筋コンクリート造
延床面積	18,080.64㎡
基準階有効面積	899㎡
基準天井高	2,700mm
OAフロア	50mm
空調方式	個別空調
警備体制	有人警備（夜間機械警備）
EV台数	5台
駐車場	機械式駐車
開閉館時間	8：00～21：00
コンセント容量	50VA/㎡
備考	AD200%
アクセス	地下鉄「勾当台公園駅」徒歩6分

東北

空室情報



場所	地上7階708区
面積	149.09㎡（45.10坪）
貸付可能日	即日
用途	事務所
備考	内覧可（原状回復済） 新耐震基準、OAフロア、天井高2,700mm、個別空調、 有人管理、立哨警備、施設内会議室あり。

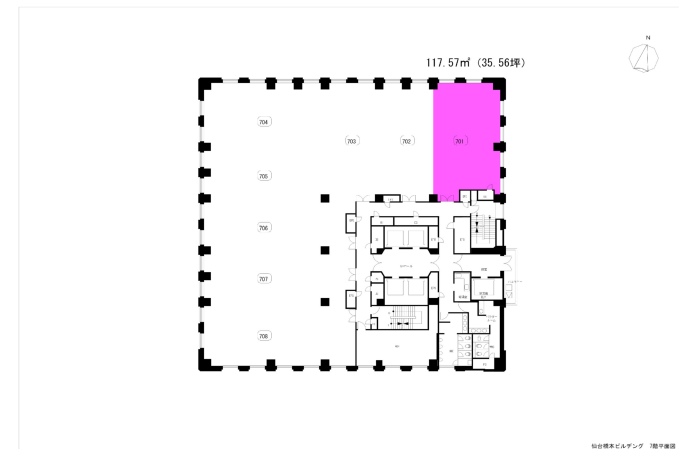
東北支店
石橋 050 9014 8629
林 050-9002-1636

仙台橋本ビルヂング

[センダイハシモトビルヂング]


物件情報

所在地	宮城県仙台市青葉区立町27番21号
竣工年月	1998年2月25日
規模	地下1階、地上12階、塔屋1階
構造	鉄骨造・一部鉄骨鉄筋コンクリート造
延床面積	18,080.64㎡
基準階有効面積	899㎡
基準天井高	2,700mm
OAフロア	50mm
空調方式	個別空調
警備体制	有人警備（夜間機械警備）
EV台数	5台
駐車場	機械式駐車
開閉館時間	8：00～21：00
コンセント容量	50VA/㎡
備考	AD200%
アクセス	地下鉄「勾当台公園駅」徒歩6分

東北
空室情報


場所	地上7階701区
面積	117.57㎡（35.56坪）
貸付可能日	即日
用途	事務所
備考	内覧可（原状回復済） 新耐震基準、OAフロア、天井高2,700mm、個別空調、 有人管理、立哨警備、施設内会議室あり。

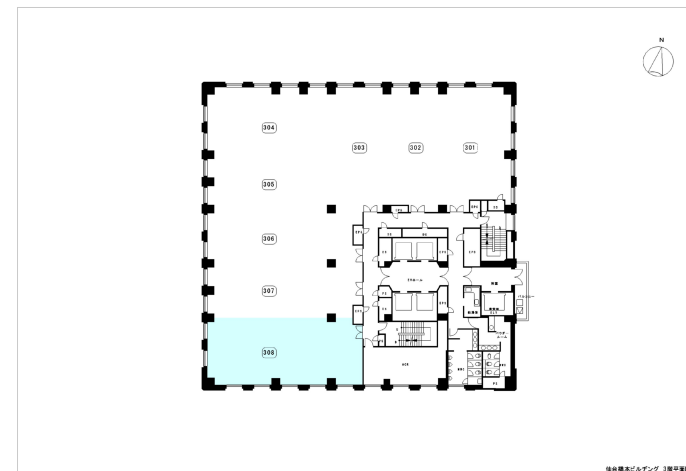
東北支店
石橋 050 9014 8629
林 050-9002-1636

仙台橋本ビルディング

[センダイハシモトビルディング]


物件情報

所在地	宮城県仙台市青葉区立町27番21号
竣工年月	1998年2月25日
規模	地下1階、地上12階、塔屋1階
構造	鉄骨造・一部鉄骨鉄筋コンクリート造
延床面積	18,080.64㎡
基準階有効面積	899㎡
基準天井高	2,700mm
OAフロア	50mm
空調方式	個別空調
警備体制	有人警備（夜間機械警備）
EV台数	5台
駐車場	機械式駐車
開閉館時間	8：00～21：00
コンセント容量	50VA/㎡
備考	AD200%
アクセス	地下鉄「勾当台公園駅」徒歩6分

東北
空室情報


場所	地上3階308区
面積	149.09㎡（45.10坪）
貸付可能日	即日
用途	事務所
備考	内覧可（原状回復済） 新耐震基準、OAフロア、天井高2,700mm、個別空調、有人管理、施設内会議室あり。

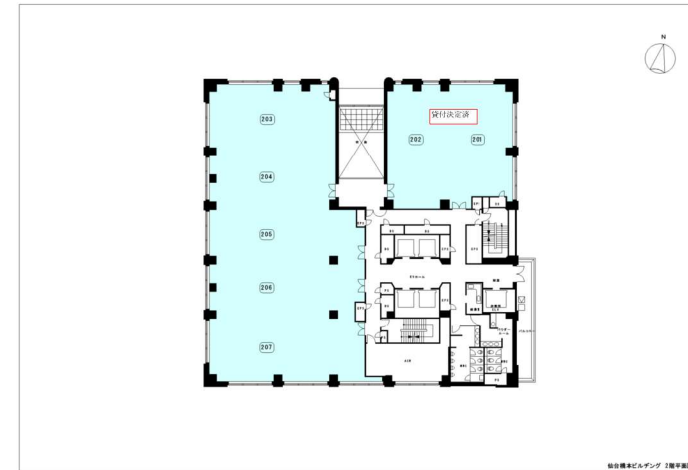
東北支店
石橋 050 9014 8629
林 050-9002-1636

仙台橋本ビルディング

[センダイハシモトビルディング]


物件情報

所在地	宮城県仙台市青葉区立町27番21号
竣工年月	1998年2月25日
規模	地下1階、地上12階、塔屋1階
構造	鉄骨造・一部鉄骨鉄筋コンクリート造
延床面積	18,080.64㎡
基準階有効面積	899㎡
基準天井高	2,700mm
OAフロア	50mm
空調方式	個別空調
警備体制	有人警備（夜間機械警備）
EV台数	5台
駐車場	機械式駐車
開閉館時間	8：00～21：00
コンセント容量	50VA/㎡
備考	AD200%
アクセス	地下鉄「勾当台公園駅」徒歩6分

東北
空室情報


場所	地上2階203区外
面積	594.47㎡（179.83坪）
貸付可能日	即日
用途	事務所
備考	内覧可（原状回復済） 新耐震基準、OAフロア、天井高2,700mm、個別空調、有人管理、施設内会議室あり。

東北支店
石橋 050 9014 8629
林 050-9002-1636

地下鉄泉中央駅ビル

[チカテツイズミチュウオウエキビル]

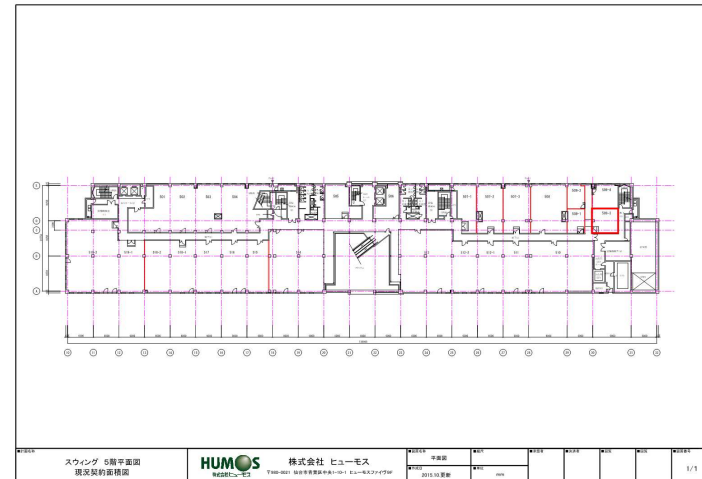


物件情報

所在地	宮城県仙台市泉区泉中央一丁目7番1号
竣工年月	1992年9月
規模	地上6階
構造	鉄骨鉄筋コンクリート・鉄骨造
延床面積	13,292.22㎡ (4,020.90坪)
基準階有効面積	基準階無し (参考 : 2階423.86坪 / 3階565.34坪 / 4階609.80坪 / 5階681.49坪 / 6階171.39坪)
基準天井高	2,550mm
OAフロア	有 (50mm)
空調方式	セントラル空調 (小割区画は個別空調 (FCU))
警備体制	常駐管理
EV台数	5台
駐車場	71台
開閉館時間	7:20 ~ 23:00
コンセント容量	50 ~ 80VA / ㎡
備考	
アクセス	地下鉄泉中央駅直結

東北

空室情報



場所	地上5階509-3
面積	35.62㎡ (10.78坪)
貸付可能日	即日
用途	事務所
備考	内覧可 (原状回復済) 仙台市営地下鉄南北線泉中央駅直結。 床 : タイルカーペット・OAフロア 天井 : 在来天井

東北支店

鈴木 050-9002-4679

桑原 050-9002-1625

地下鉄泉中央駅ビル

[チカテツイズミチュウオウエキビル]

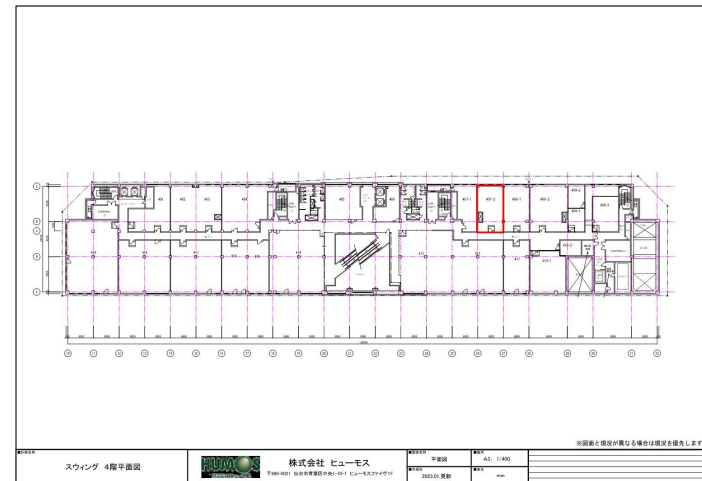


物件情報

所在地	宮城県仙台市泉区泉中央一丁目7番1号
竣工年月	1992年9月
規模	地上6階
構造	鉄骨鉄筋コンクリート・鉄骨造
延床面積	13,292.22㎡ (4,020.90坪)
基準階有効面積	基準階無し (参考 : 2階423.86坪 / 3階565.34坪 / 4階609.80坪 / 5階681.49坪 / 6階171.39坪)
基準天井高	2,550mm
OAフロア	有 (50mm)
空調方式	セントラル空調 (小割区画は個別空調 (FCU))
警備体制	常駐管理
EV台数	5台
駐車場	71台
開閉館時間	7:20 ~ 23:00
コンセント容量	50 ~ 80VA / ㎡
備考	
アクセス	地下鉄泉中央駅直結

東北

空室情報



場所	地上4階407-2
面積	66.56㎡ (20.13坪)
貸付可能日	要相談
用途	事務所
備考	内覧不可・要相談 仙台市営地下鉄南北線泉中央駅直結。 床 : タイルカーペット・OAフロア 天井 : 在来天井

東北支店

鈴木 050-9002-4679

桑原 050-9002-1625

地下鉄泉中央駅ビル

[チカテツイズミチュウオウエキビル]

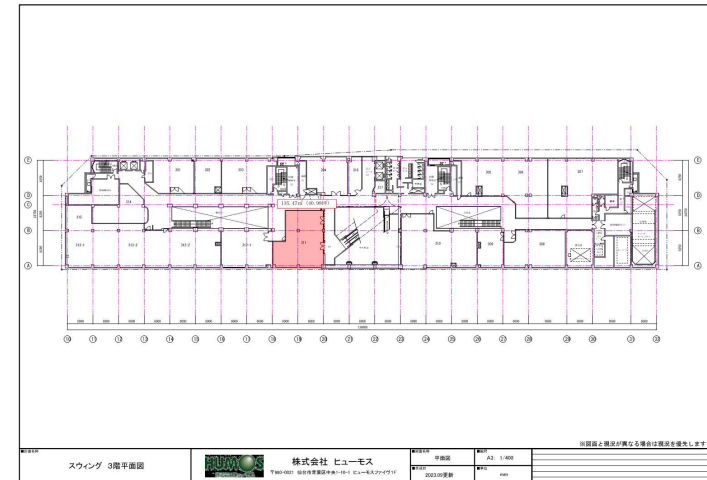


物件情報

所在地	宮城県仙台市泉区泉中央一丁目7番1号
竣工年月	1992年9月
規模	地上6階
構造	鉄骨鉄筋コンクリート・鉄骨造
延床面積	13,292.22㎡ (4,020.90坪)
基準階有効面積	基準階無し (参考 : 2階423.86坪 / 3階565.34坪 / 4階609.80坪 / 5階681.49坪 / 6階171.39坪)
基準天井高	2,550mm
OAフロア	有 (50mm)
空調方式	セントラル空調 (小割区画は個別空調 (FCU))
警備体制	常駐管理
EV台数	5台
駐車場	71台
開閉館時間	7:20 ~ 23:00
コンセント容量	50 ~ 80VA / ㎡
備考	
アクセス	地下鉄泉中央駅直結

東北

空室情報



場所	地上3階311
面積	135.47㎡ (40.98坪)
貸付可能日	即日
用途	店舗
備考	内覧可 (原状回復済) 仙台市営地下鉄南北線泉中央駅直結。吹抜に面した中心区画 (飲食店募集、即入居可)。

東北支店
鈴木 050-9002-4679
桑原 050-9002-1625

地下鉄泉中央駅ビル

[チカテツイズミチュウオウエキビル]

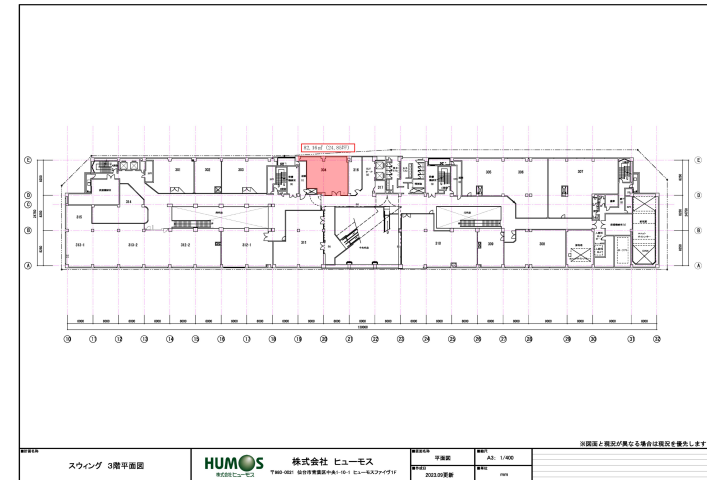


物件情報

所在地	宮城県仙台市泉区泉中央一丁目7番1号
竣工年月	1992年9月
規模	地上6階
構造	鉄骨鉄筋コンクリート・鉄骨造
延床面積	13,292.22㎡ (4,020.90坪)
基準階有効面積	基準階無し (参考 : 2階423.86坪 / 3階565.34坪 / 4階609.80坪 / 5階681.49坪 / 6階171.39坪)
基準天井高	2,550mm
OAフロア	有 (50mm)
空調方式	セントラル空調 (小割区画は個別空調 (FCU))
警備体制	常駐管理
EV台数	5台
駐車場	71台
開閉館時間	7:20 ~ 23:00
コンセント容量	50 ~ 80VA / ㎡
備考	
アクセス	地下鉄泉中央駅直結

東北

空室情報



場所	地上3階304
面積	82.16㎡ (24.85坪)
貸付可能日	即日
用途	店舗
備考	内覧可 (原状回復済) 仙台市営地下鉄南北線泉中央駅直結。吹抜に面した中心区画 (サービス店舗向き)。 床 : タイルカーペット 壁 : 塗装・硝子ファサード 天井 : 在来天井

東北支店

鈴木 050-9002-4679

桑原 050-9002-1625

地下鉄泉中央駅ビル

[チカテツイズミチュウオウエキビル]

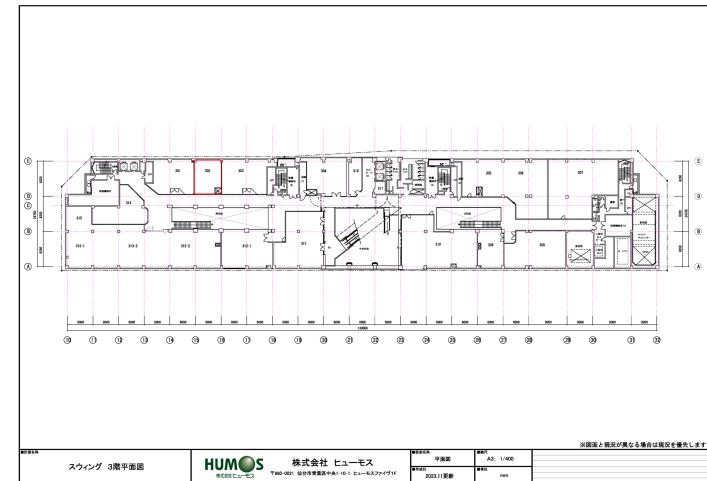


物件情報

所在地	宮城県仙台市泉区泉中央一丁目7番1号
竣工年月	1992年9月
規模	地上6階
構造	鉄骨鉄筋コンクリート・鉄骨造
延床面積	13,292.22㎡ (4,020.90坪)
基準階有効面積	基準階無し (参考 : 2階423.86坪 / 3階565.34坪 / 4階609.80坪 / 5階681.49坪 / 6階171.39坪)
基準天井高	2,550mm
OAフロア	有 (50mm)
空調方式	セントラル空調 (小割区画は個別空調 (FCU))
警備体制	常駐管理
EV台数	5台
駐車場	71台
開閉館時間	7:20 ~ 23:00
コンセント容量	50 ~ 80VA / ㎡
備考	
アクセス	地下鉄泉中央駅直結

東北

空室情報



場所	地上3階302
面積	52.40㎡ (15.85坪)
貸付可能日	即日
用途	店舗
備考	内覧可 (スケルトン) 仙台市営地下鉄南北線泉中央駅直結。吹抜に面した中心区画 (飲食店舗向き)。 スケルトン渡し。

東北支店
鈴木 050-9002-4679
桑原 050-9002-1625

地下鉄泉中央駅ビル

[チカテツイズミチュウオウエキビル]

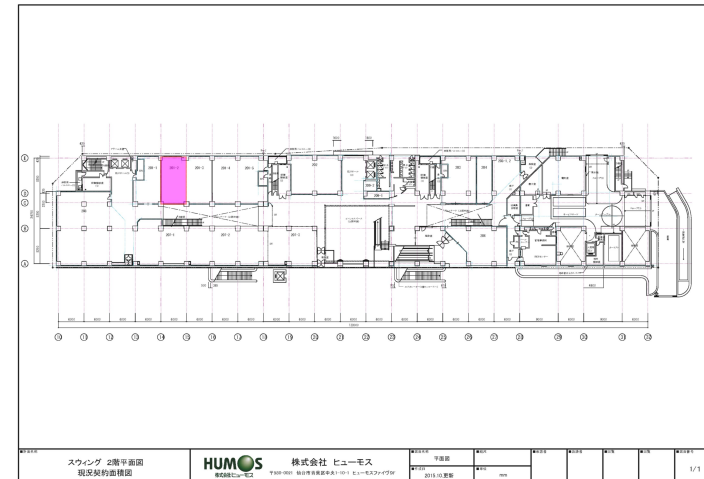


物件情報

所在地	宮城県仙台市泉区泉中央一丁目7番1号
竣工年月	1992年9月
規模	地上6階
構造	鉄骨鉄筋コンクリート・鉄骨造
延床面積	13,292.22㎡ (4,020.90坪)
基準階有効面積	基準階無し (参考 : 2階423.86坪 / 3階565.34坪 / 4階609.80坪 / 5階681.49坪 / 6階171.39坪)
基準天井高	2,550mm
OAフロア	有 (50mm)
空調方式	セントラル空調 (小割区画は個別空調 (FCU))
警備体制	常駐管理
EV台数	5台
駐車場	71台
開閉館時間	7:20 ~ 23:00
コンセント容量	50 ~ 80VA / ㎡
備考	
アクセス	地下鉄泉中央駅直結

東北

空室情報



場所	地上2階201-2
面積	69.81㎡ (21.11坪)
貸付可能日	即日
用途	店舗
備考	内覧可 (原状回復済) 仙台市営地下鉄南北線泉中央駅直結。藤崎向かいの商業ゾーン。 床 : タイルカーペット 壁 : 塗装・硝子ファサード 天井 : 在来天井

東北支店

鈴木 050-9002-4679

桑原 050-9002-1625

地下鉄泉中央駅ビル

[チカテツイズミチュウオウエキビル]

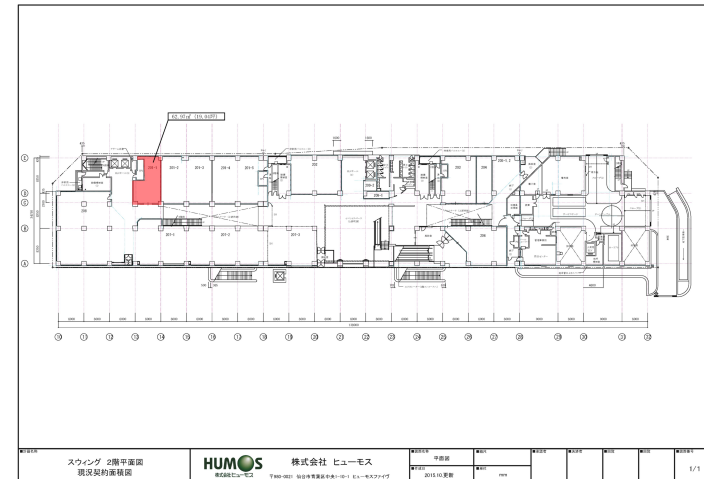


物件情報

所在地	宮城県仙台市泉区泉中央一丁目7番1号
竣工年月	1992年9月
規模	地上6階
構造	鉄骨鉄筋コンクリート・鉄骨造
延床面積	13,292.22㎡ (4,020.90坪)
基準階有効面積	基準階無し (参考 : 2階423.86坪 / 3階565.34坪 / 4階609.80坪 / 5階681.49坪 / 6階171.39坪)
基準天井高	2,550mm
OAフロア	有 (50mm)
空調方式	セントラル空調 (小割区画は個別空調 (FCU))
警備体制	常駐管理
EV台数	5台
駐車場	71台
開閉館時間	7:20 ~ 23:00
コンセント容量	50 ~ 80VA / ㎡
備考	
アクセス	地下鉄泉中央駅直結

東北

空室情報



場所	地上2階201-1
面積	62.97㎡ (19.05坪)
貸付可能日	即日
用途	店舗
備考	内覧可 (原状回復済) 仙台市営地下鉄南北線泉中央駅直結。藤崎向かいの商業ゾーン。 床 : タイルカーペット 壁 : 塗装・硝子ファサード 天井 : 在来天井

東北支店

鈴木 050-9002-4679

桑原 050-9002-1625

メットライフ仙台ビル

[メットライフセンダイビル]

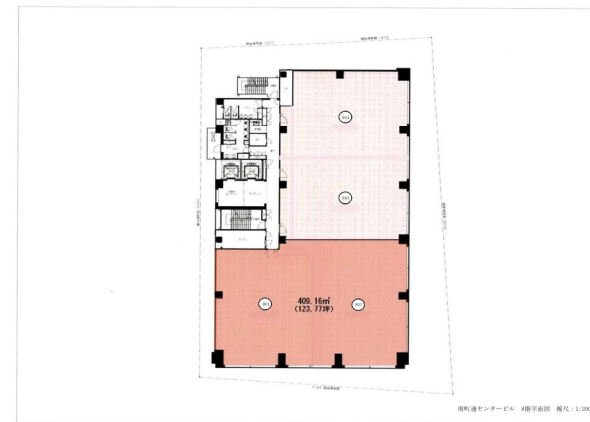


物件情報

所在地	宮城県仙台市青葉区中央三丁目4番7号
竣工年月	2007年3月9日
規模	地下1階、地上9階、塔屋1階
構造	地上鉄骨造・地下鉄筋コンクリート造
延床面積	9,193.88㎡
基準階有効面積	775.37㎡
基準天井高	2,750mm
OAフロア	100mm
空調方式	個別空調
警備体制	有人警備（夜間機械警備）
EV台数	2台
駐車場	機械式駐車
開閉館時間	8：00～20：00
コンセント容量	50VA/㎡
備考	
アクセス	JR「仙台駅」徒歩6分

東北

空室情報



場所	地上8階801区外
面積	409.16㎡（123.77坪）
貸付可能日	即日
用途	事務所
備考	内覧可（原状回復済）

東北支店

植木 050-9014-8467

鈴木 050-9002-4679

三菱地所プロパティマネジメント株式会社

オフィス情報

NCO金沢

[エヌシーオーカナザワ]

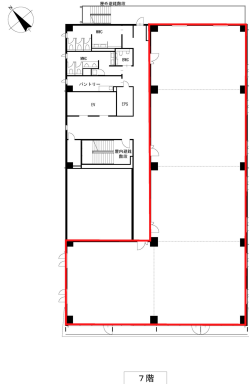


物件情報

所在地	石川県金沢市西念一丁目1番8号
竣工年月	2024年7月31日竣工
規模	地上9階
構造	鉄骨造 環境認証 ZEB Ready取得
延床面積	6,928.47㎡ (2,095.9坪)
基準階有効面積	499.47㎡ (151.09坪)
基準天井高	2,800mm (OAフロア設置後)
OAフロア	有 高さ100mm
空調方式	個別空調
警備体制	機械警備
EV台数	2基
駐車場	38台 (内、2台ハイルーフ車)
開閉館時間	8:00 ~ 19:00
コンセント容量	75VA/㎡程度
備考	
アクセス	JR「金沢」駅より徒歩8分、北陸鉄道「広岡」バス停より徒歩3分

名古屋・金沢

空室情報



場所	地上7階701区
面積	499.47㎡ (151.09坪)
貸付可能日	即日
用途	事務所
備考	内覧可 (新築) フロア貸想定 原状で壁付コンセント設置、OAタップ引込済

中部支店 金沢営業所

石川 050-9002-1616

宮本 050-9003-8191

三菱地所プロパティマネジメント株式会社

オフィス情報

NCO金沢

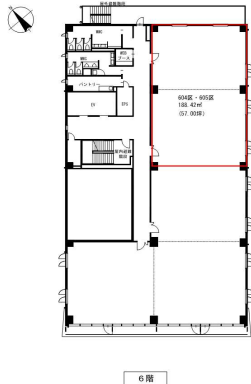
[エヌシーオーカナザワ]



物件情報	
所在地	石川県金沢市西念一丁目1番8号
竣工年月	2024年7月31日竣工
規模	地上9階
構造	鉄骨造 環境認証 ZEB Ready取得
延床面積	6,928.47㎡ (2,095.9坪)
基準階有効面積	499.47㎡ (151.09坪)
基準天井高	2,800mm (OAフロア設置後)
OAフロア	有 高さ100mm
空調方式	個別空調
警備体制	機械警備
EV台数	2基
駐車場	38台 (内、2台ハイルーフ車)
開閉館時間	8:00 ~ 19:00
コンセント容量	75VA/㎡程度
備考	
アクセス	JR「金沢」駅より徒歩8分、北陸鉄道「広岡」バス停より徒歩3分

名古屋・金沢

空室情報



場所	地上6階604区外
面積	188.42㎡ (57.00坪)
貸付可能日	即日
用途	事務所
備考	内覧可 (新築) 原状で壁付コンセント設置、OAタップ引込済

中部支店 金沢営業所
石川 050-9002-1616
宮本 050-9003-8191

三菱地所プロパティマネジメント株式会社

オフィス情報

NCO金沢

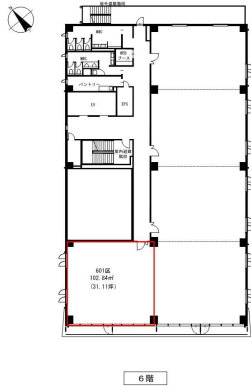
[エヌシーオーカナザワ]



物件情報	
所在地	石川県金沢市西念一丁目1番8号
竣工年月	2024年7月31日竣工
規模	地上9階
構造	鉄骨造 環境認証 ZEB Ready取得
延床面積	6,928.47㎡ (2,095.9坪)
基準階有効面積	499.47㎡ (151.09坪)
基準天井高	2,800mm (OAフロア設置後)
OAフロア	有 高さ100mm
空調方式	個別空調
警備体制	機械警備
EV台数	2基
駐車場	38台 (内、2台ハイルーフ車)
開閉館時間	8:00 ~ 19:00
コンセント容量	75VA/㎡程度
備考	
アクセス	JR「金沢」駅より徒歩8分、北陸鉄道「広岡」バス停より徒歩3分

名古屋・金沢

空室情報



場所	地上6階601区
面積	102.84㎡ (31.11坪)
貸付可能日	即日
用途	事務所
備考	内覧可 (新築) 原状で壁付コンセント設置、OAタップ引込済

中部支店 金沢営業所
石川 050-9002-1616
宮本 050-9003-8191

三菱地所プロパティマネジメント株式会社

オフィス情報

NCO金沢

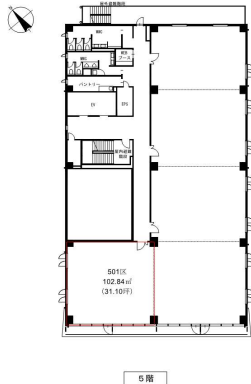
[エヌシーオーカナザワ]



物件情報	
所在地	石川県金沢市西念一丁目1番8号
竣工年月	2024年7月31日竣工
規模	地上9階
構造	鉄骨造 環境認証 ZEB Ready取得
延床面積	6,928.47㎡ (2,095.9坪)
基準階有効面積	499.47㎡ (151.09坪)
基準天井高	2,800mm (OAフロア設置後)
OAフロア	有 高さ100mm
空調方式	個別空調
警備体制	機械警備
EV台数	2基
駐車場	38台 (内、2台ハイルーフ車)
開閉館時間	8:00 ~ 19:00
コンセント容量	75VA/㎡程度
備考	
アクセス	JR「金沢」駅より徒歩8分、北陸鉄道「広岡」バス停より徒歩3分

名古屋・金沢

空室情報



場所	地上5階501区
面積	102.84㎡ (31.11坪)
貸付可能日	即日
用途	事務所
備考	内覧可 (新築) 原状で壁付コンセント設置、OAタップ引込済

中部支店 金沢営業所

石川 050-9002-1616

宮本 050-9003-8191

三菱地所プロパティマネジメント株式会社

オフィス情報

NCO金沢

[エヌシーオーカナザワ]

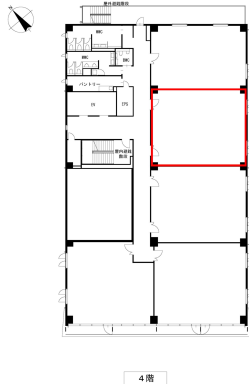


物件情報

所在地	石川県金沢市西念一丁目1番8号
竣工年月	2024年7月31日竣工
規模	地上9階
構造	鉄骨造 環境認証 ZEB Ready取得
延床面積	6,928.47㎡ (2,095.9坪)
基準階有効面積	499.47㎡ (151.09坪)
基準天井高	2,800mm (OAフロア設置後)
OAフロア	有 高さ100mm
空調方式	個別空調
警備体制	機械警備
EV台数	2基
駐車場	38台 (内、2台ハイルーフ車)
開閉館時間	8:00 ~ 19:00
コンセント容量	75VA/㎡程度
備考	
アクセス	JR「金沢」駅より徒歩8分、北陸鉄道「広岡」バス停より徒歩3分

名古屋・金沢

空室情報



4階

場所	地上4階404区
面積	101.98㎡ (30.85坪)
貸付可能日	即日
用途	事務所
備考	内覧可 (新築) セットアップオフィス 分割可 (15.42坪×2)、エレベーター前 原状で壁付コンセント設置、OAタップ引込済

中部支店 金沢営業所

石川 050-9002-1616

宮本 050-9003-8191

三菱地所プロパティマネジメント株式会社

オフィス情報

NCO金沢

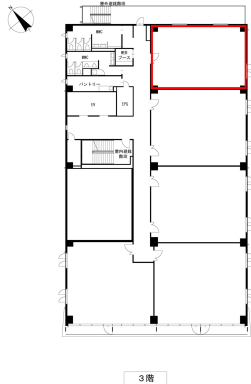
[エヌシーオーカナザワ]



物件情報	
所在地	石川県金沢市西念一丁目1番8号
竣工年月	2024年7月31日竣工
規模	地上9階
構造	鉄骨造 環境認証 ZEB Ready取得
延床面積	6,928.47㎡ (2,095.9坪)
基準階有効面積	499.47㎡ (151.09坪)
基準天井高	2,800mm (OAフロア設置後)
OAフロア	有 高さ100mm
空調方式	個別空調
警備体制	機械警備
EV台数	2基
駐車場	38台 (内、2台ハイルーフ車)
開閉館時間	8:00 ~ 19:00
コンセント容量	75VA/㎡程度
備考	
アクセス	JR「金沢」駅より徒歩8分、北陸鉄道「広岡」バス停より徒歩3分

名古屋・金沢

空室情報



3階

場所	地上3階305区
面積	86.45㎡ (26.15坪)
貸付可能日	即日
用途	事務所
備考	内覧可 (新築) 原状で壁付コンセント設置、OAタップ引込済 パントリー (給湯室) ・トイレが近くにある

中部支店 金沢営業所

石川 050-9002-1616

宮本 050-9003-8191

三菱地所プロパティマネジメント株式会社

オフィス情報

NCO金沢

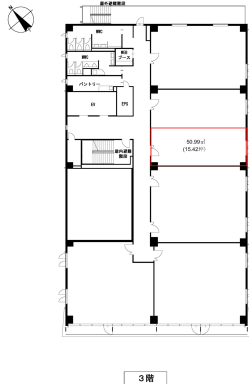
[エヌシーオーカナザワ]



物件情報	
所在地	石川県金沢市西念一丁目1番8号
竣工年月	2024年7月31日竣工
規模	地上9階
構造	鉄骨造 環境認証 ZEB Ready取得
延床面積	6,928.47㎡ (2,095.9坪)
基準階有効面積	499.47㎡ (151.09坪)
基準天井高	2,800mm (OAフロア設置後)
OAフロア	有 高さ100mm
空調方式	個別空調
警備体制	機械警備
EV台数	2基
駐車場	38台 (内、2台ハイルーフ車)
開閉館時間	8:00 ~ 19:00
コンセント容量	75VA/㎡程度
備考	
アクセス	JR「金沢」駅より徒歩8分、北陸鉄道「広岡」バス停より徒歩3分

名古屋・金沢

空室情報



場所	地上3階304区-A
面積	50.99㎡ (15.42坪)
貸付可能日	即日
用途	事務所
備考	内覧可 (新築) 原状で壁付コンセント設置、OAタップ引込済 エレベーター前、境界間仕切壁未設置 (304区-Bと合わせて30坪)

中部支店 金沢営業所
石川 050-9002-1616
宮本 050-9003-8191

三菱地所プロパティマネジメント株式会社

オフィス情報

NCO金沢

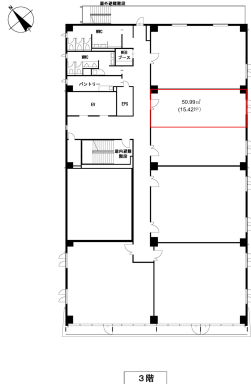
[エヌシーオーカナザワ]



物件情報	
所在地	石川県金沢市西念一丁目1番8号
竣工年月	2024年7月31日竣工
規模	地上9階
構造	鉄骨造 環境認証 ZEB Ready取得
延床面積	6,928.47㎡ (2,095.9坪)
基準階有効面積	499.47㎡ (151.09坪)
基準天井高	2,800mm (OAフロア設置後)
OAフロア	有 高さ100mm
空調方式	個別空調
警備体制	機械警備
EV台数	2基
駐車場	38台 (内、2台ハイルーフ車)
開閉館時間	8:00 ~ 19:00
コンセント容量	75VA/㎡程度
備考	
アクセス	JR「金沢」駅より徒歩8分、北陸鉄道「広岡」バス停より徒歩3分

名古屋・金沢

空室情報



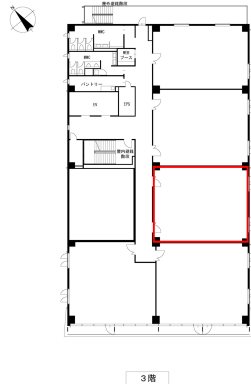
場所	地上3階304区-B
面積	50.99㎡ (15.42坪)
貸付可能日	即日
用途	事務所
備考	内覧可 (新築) 原状で壁付コンセント設置、OAタップ引込済 エレベーター前、境界間仕切壁未設置 (304区-Aと合わせて30坪)

中部支店 金沢営業所

石川 050-9002-1616

宮本 050-9003-8191

三菱地所プロパティマネジメント株式会社		オフィス情報
NCO金沢		[エヌシーオーカナザワ]
		
物件情報		
所在地	石川県金沢市西念一丁目1番8号	
竣工年月	2024年7月31日竣工	
規模	地上9階	
構造	鉄骨造 環境認証 ZEB Ready取得	
延床面積	6,928.47㎡ (2,095.9坪)	
基準階有効面積	499.47㎡ (151.09坪)	
基準天井高	2,800mm (OAフロア設置後)	
OAフロア	有 高さ100mm	
空調方式	個別空調	
警備体制	機械警備	
EV台数	2基	
駐車場	38台 (内、2台ハイルーフ車)	
開閉館時間	8:00 ~ 19:00	
コンセント容量	75VA/㎡程度	
備考		
アクセス	JR「金沢」駅より徒歩8分、北陸鉄道「広岡」バス停より徒歩3分	

名古屋・金沢	
空室情報	
	
場所	地上3階303区
面積	101.98㎡ (30.85坪)
貸付可能日	即日
用途	事務所
備考	内覧可 (新築) 分割可 (15.42坪 × 2) 原状で壁付コンセント設置、OAタップ引込済

中部支店 金沢営業所
石川 050-9002-1616
宮本 050-9003-8191

三菱地所プロパティマネジメント株式会社

オフィス情報

NCO金沢

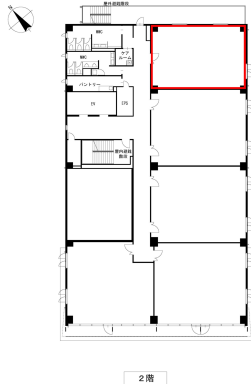
[エヌシーオーカナザワ]



物件情報	
所在地	石川県金沢市西念一丁目1番8号
竣工年月	2024年7月31日竣工
規模	地上9階
構造	鉄骨造 環境認証 ZEB Ready取得
延床面積	6,928.47㎡ (2,095.9坪)
基準階有効面積	499.47㎡ (151.09坪)
基準天井高	2,800mm (OAフロア設置後)
OAフロア	有 高さ100mm
空調方式	個別空調
警備体制	機械警備
EV台数	2基
駐車場	38台 (内、2台ハイルーフ車)
開閉館時間	8:00 ~ 19:00
コンセント容量	75VA/㎡程度
備考	
アクセス	JR「金沢」駅より徒歩8分、北陸鉄道「広岡」バス停より徒歩3分

名古屋・金沢

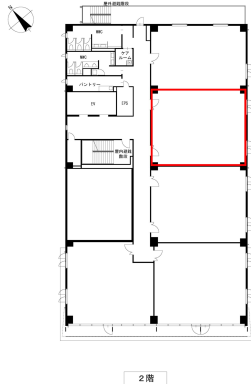
空室情報



場所	地上2階205区
面積	86.45㎡ (26.15坪)
貸付可能日	即日
用途	事務所
備考	内覧可 (新築) 原状で壁付コンセント設置、OAタップ引込済 パントリー (給湯室) ・トイレが近くにある

中部支店 金沢営業所
石川 050-9002-1616
宮本 050-9003-8191

三菱地所プロパティマネジメント株式会社		オフィス情報
NCO金沢		[エヌシーオーカナザワ]
		
物件情報		
所在地	石川県金沢市西念一丁目1番8号	
竣工年月	2024年7月31日竣工	
規模	地上9階	
構造	鉄骨造 環境認証 ZEB Ready取得	
延床面積	6,928.47㎡ (2,095.9坪)	
基準階有効面積	499.47㎡ (151.09坪)	
基準天井高	2,800mm (OAフロア設置後)	
OAフロア	有 高さ100mm	
空調方式	個別空調	
警備体制	機械警備	
EV台数	2基	
駐車場	38台 (内、2台ハイルーフ車)	
開閉館時間	8:00 ~ 19:00	
コンセント容量	75VA/㎡程度	
備考		
アクセス	JR「金沢」駅より徒歩8分、北陸鉄道「広岡」バス停より徒歩3分	

名古屋・金沢	
空室情報	
	
場所	地上2階204区
面積	101.98㎡ (30.85坪)
貸付可能日	即日
用途	事務所
備考	内覧可 (新築) 分割可 (15.42坪 × 2)、エレベーター前 原状で壁付コンセント設置、OAタップ引込済

中部支店 金沢営業所
石川 050-9002-1616
宮本 050-9003-8191

三菱地所プロパティマネジメント株式会社

オフィス情報

NCO金沢

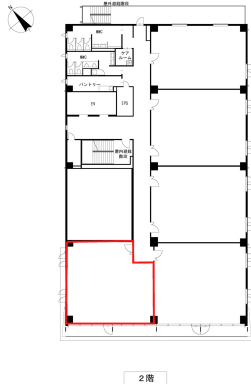
[エヌシーオーカナザワ]



物件情報	
所在地	石川県金沢市西念一丁目1番8号
竣工年月	2024年7月31日竣工
規模	地上9階
構造	鉄骨造 環境認証 ZEB Ready取得
延床面積	6,928.47㎡ (2,095.9坪)
基準階有効面積	499.47㎡ (151.09坪)
基準天井高	2,800mm (OAフロア設置後)
OAフロア	有 高さ100mm
空調方式	個別空調
警備体制	機械警備
EV台数	2基
駐車場	38台 (内、2台ハイルーフ車)
開閉館時間	8:00 ~ 19:00
コンセント容量	75VA/㎡程度
備考	
アクセス	JR「金沢」駅より徒歩8分、北陸鉄道「広岡」バス停より徒歩3分

名古屋・金沢

空室情報



2階

場所	地上2階201区
面積	96.98㎡ (29.34坪)
貸付可能日	即日
用途	事務所
備考	内覧可 (新築) 原状で壁付コンセント設置、OAタップ引込済

中部支店 金沢営業所
石川 050-9002-1616
宮本 050-9003-8191

【2025年7月31日竣工】HirookaTerrace

[ヒロオカテラス]

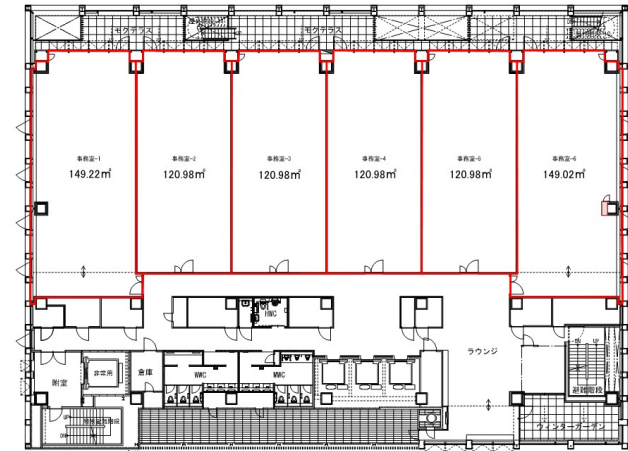


物件情報

所在地	石川県金沢市広岡二丁目12番24号
竣工年月	2025年7月31日
規模	地上13階 塔屋1階
構造	地下：鉄筋コンクリート造、地上：鉄骨造（一部CFT造）
延床面積	21,466.68㎡（6,493.67坪）
基準階有効面積	782.16㎡（238.43坪）
基準天井高	2,800mm
OAフロア	有 100mm
空調方式	基準階：空冷式ヒートポンプパッケージエアコン+外調機 4・5階：ファンコイルユニット+外調機
警備体制	
EV台数	低階層用：3台（1～5階）、高層階用：3台（4～13階）、 非常用・人荷兼用：1台
駐車場	72台 / 駐輪場：有（バイクなし）
開閉館時間	平日8時～18時
コンセント容量	基準階専用部50VA/㎡
備考	
アクセス	金沢駅徒歩4分

名古屋・金沢

空室情報



場所	事務所棟地上6～12階
面積	120.98～782.16㎡（36.60～236.60坪）
貸付可能日	即日
用途	事務所
備考	・各フロア6分割で募集 ・各フロア共用部にラウンジ設置

三菱地所プロパティマネジメント株式会社
石川 050-9002-1616
道上 050-9014-8262

【2025年7月31日竣工】HirookaTerrace

[ヒロオカテラス]



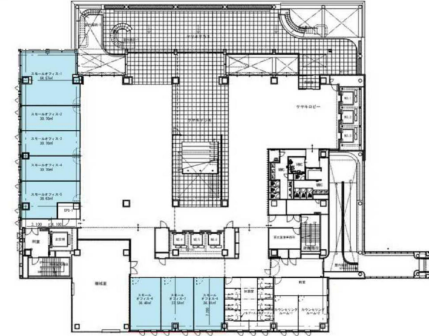
物件情報

所在地	石川県金沢市広岡二丁目12番24号
竣工年月	2025年7月31日
規模	地上13階 塔屋1階
構造	地下：鉄筋コンクリート造、地上：鉄骨造（一部CFT造）
延床面積	21,466.68㎡（6,493.67坪）
基準階有効面積	782.16㎡（238.43坪）
基準天井高	2,800mm
OAフロア	有 100mm
空調方式	基準階：空冷式ヒートポンプパッケージエアコン+外調機 4・5階：ファンコイルユニット+外調機
警備体制	
EV台数	低階層用：3台（1～5階）、高層階用：3台（4～13階）、 非常用・人荷兼用：1台
駐車場	72台 / 駐輪場：有（バイクなし）
開閉館時間	平日8時～18時
コンセント容量	基準階専用部50VA/㎡
備考	
アクセス	金沢駅徒歩4分

名古屋・金沢

空室情報

4階スモールオフィス（全8区画）



場所	事務所棟地上4階（スモールオフィス）
面積	30.65㎡～64.71㎡（9.27坪～19.57坪）
貸付可能日	即日
用途	事務所
備考	・受付 / コンシェルジュ常駐 ・什器付募集

三菱地所プロパティマネジメント株式会社
石川 050-9002-1616
道上 050-9014-8262

広小路クロスタワー

[ヒロコウジクロスタワー]

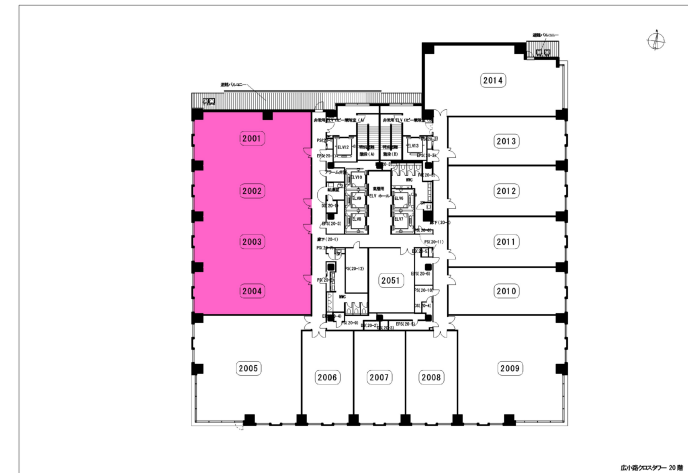


物件情報

所在地	愛知県名古屋市中区錦二丁目20番15号
竣工年月	2018年2月28日
規模	地下1階・地上21階・塔屋2階
構造	地上：鉄骨造（柱CFT造）・地下：鉄骨鉄筋コンクリート造
延床面積	44,243.33㎡（機械式駐車場含む）
基準階有効面積	1,488.61㎡
基準天井高	2,800mm
OAフロア	100mm
空調方式	空冷ヒートポンプパッケージ方式
警備体制	24時間有人警備
EV台数	常用10基、非常用2基
駐車場	地下平置駐車場20台・機械室駐車場104台
開閉館時間	8:00～20:00
コンセント容量	50VA / ㎡
備考	
アクセス	地下鉄東山線・鶴舞線「伏見」駅 徒歩4分、 地下鉄東山線・名城線「栄」駅 徒歩7分

名古屋・金沢

空室情報



場所	20階2001区外
面積	377.94㎡（114.33坪）
貸付可能日	即日
用途	事務所
備考	内覧可（原状回復済） 募集区間・条件については要相談となります。

中部支店

渡邊 050-9014-8458

小池 050-9000-3506

立花 050-9002-1053

広小路クロスタワー

[ヒロコウジクロスタワー]

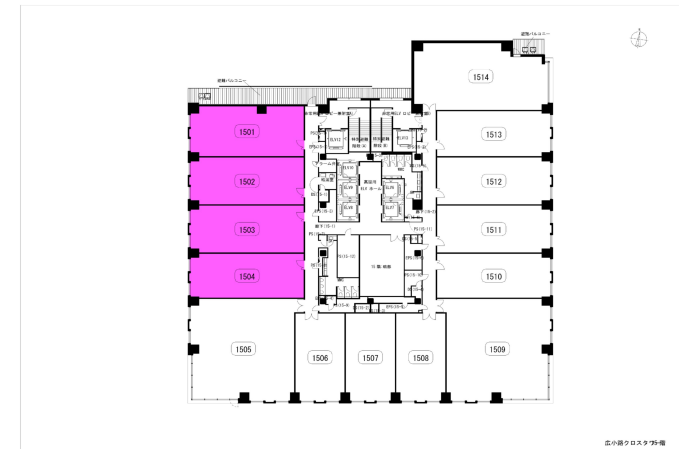


物件情報

所在地	愛知県名古屋市中区錦二丁目20番15号
竣工年月	2018年2月28日
規模	地下1階・地上21階・塔屋2階
構造	地上：鉄骨造（柱CFT造）・地下：鉄骨鉄筋コンクリート造
延床面積	44,243.33㎡（機械式駐車場含む）
基準階有効面積	1,488.61㎡
基準天井高	2,800mm
OAフロア	100mm
空調方式	空冷ヒートポンプパッケージ方式
警備体制	24時間有人警備
EV台数	常用10基、非常用2基
駐車場	地下平置駐車場20台・機械室駐車場104台
開閉館時間	8:00～20:00
コンセント容量	50VA / ㎡
備考	
アクセス	地下鉄東山線・鶴舞線「伏見」駅 徒歩4分、 地下鉄東山線・名城線「栄」駅 徒歩7分

名古屋・金沢

空室情報



場所	15階1501区外
面積	377.94㎡（114.33坪）
貸付可能日	即日
用途	事務所
備考	内覧可（原状回復済） 募集区間・条件については要相談となります。

中部支店

渡邊 050-9014-8458

小池 050-9000-3506

立花 050-9002-1053

JRE名古屋広小路ブレイス

[ジェイアールイーナゴヤヒロコウジ
ブレイス]

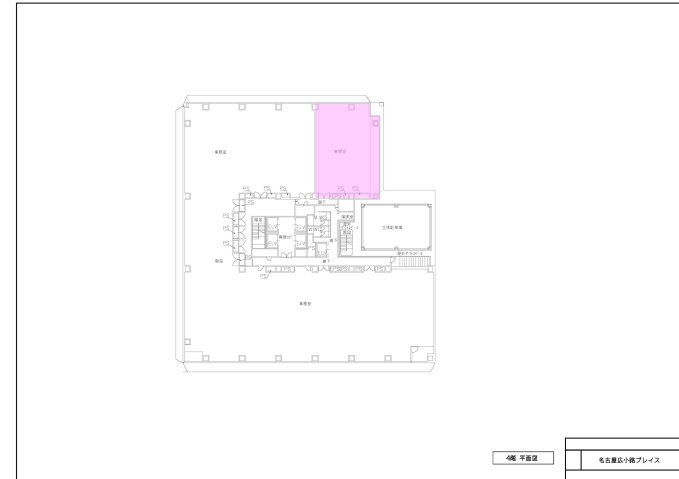


物件情報

所在地	愛知県名古屋市中区栄四丁目2番29号
竣工年月	2004年12月27日
規模	地上10階・地下1階
構造	鉄骨造
延床面積	15,947.29㎡
基準階有効面積	1,392.36㎡
基準天井高	2,700mm
OAフロア	100mm
空調方式	個別空調
警備体制	機械警備
EV台数	4台
駐車場	機械式
開閉館時間	7：00～23：00
コンセント容量	60VA/㎡
備考	土日祝も同時間開館
アクセス	地下鉄東山線・名城線 栄駅 12番出口徒歩1分

名古屋・金沢

空室情報



場所	地上4階406区
面積	184.13㎡（55.70坪）
貸付可能日	即日
用途	事務所
備考	内覧可（原状回復済）

中部支店

清水 050-9001-8557
有波 050 9003 4586

JRE名古屋広小路ブレイス

[ジェイアールイーナゴヤヒロコウジブレイス]

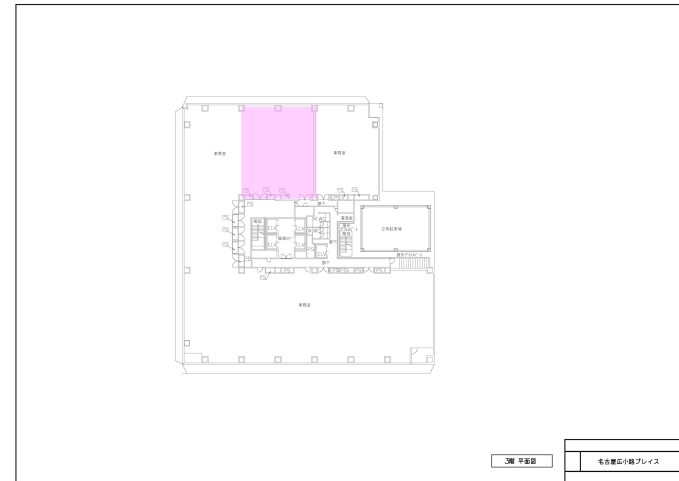


物件情報

所在地	愛知県名古屋市中区栄四丁目2番29号
竣工年月	2004年12月27日
規模	地上10階・地下1階
構造	鉄骨造
延床面積	15,947.29㎡
基準階有効面積	1,392.36㎡
基準天井高	2,700mm
OAフロア	100mm
空調方式	個別空調
警備体制	機械警備
EV台数	4台
駐車場	機械式
開閉館時間	7：00～23：00
コンセント容量	60VA/㎡
備考	土日祝も同時間開館
アクセス	地下鉄東山線・名城線 栄駅 12番出口徒歩1分

名古屋・金沢

空室情報



場所	地上3階305区
面積	209.95㎡（63.50坪）
貸付可能日	即日
用途	事務所
備考	内覧可（原状回復済）

中部支店
清水 050-9001-8557
有波 050 9003 4586

JRE金沢上堤町ビル

[ジェイアールイーカナザワカミツミチョウビル]



物件情報

所在地	石川県金沢市上堤町1番15号
竣工年月	2009年8月末
規模	地上11階、塔屋1階
構造	鉄骨造
延床面積	10,923.32㎡
基準階有効面積	691.60㎡ (209.20坪)
基準天井高	2,625mm (OAフロア上 ~ 天井)
OAフロア	75mm
空調方式	個別空調 (空冷ヒートポンプパッケージ方式)
警備体制	24時間対応機械警備
EV台数	3台
駐車場	84台
開閉館時間	平日7：00～21：00、土日祝9:00～18:00
コンセント容量	35VA/㎡
備考	【環境認証】 ・CASBEE不動産評価認証「S」を取得 (認証日2025/2/27) ・BELS 【RE100】

名古屋・金沢

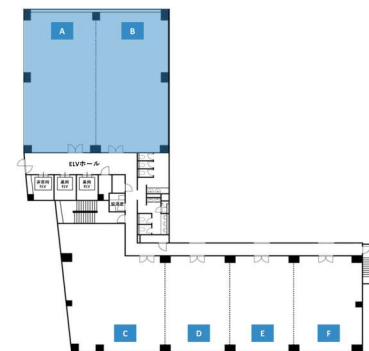
空室情報

JRE金沢上堤町ビル JRE KANAZAWA KAMITSUTSUMICHO BUILDING

募集区画《事務所区画》

※図面と現況が異なる場合は現況を優先させていただきます。

11階 AB区画 274.81㎡ (83.13坪)



場所	地上11階 AB区画
面積	274.81㎡ (83.13坪)
貸付可能日	即日
用途	事務所
備考	内覧可 (原状回復済) 室内照明はLED。エレベーターホール前の為、来店型事務所向き。 当ビル最上階のお部屋。

中部支店 金沢営業所
代表 076-233-5800
宮本 050-9003-8191

	・電力：RE100
アクセス	JR「金沢駅」より徒歩17分、北陸鉄道「南町・尾山神社前」バス停より徒歩1分

三菱地所プロパティマネジメント株式会社

オフィス情報

JRE金沢上堤町ビル

[ジェイアールイーカナザワカミツミチヨウビル]



物件情報

所在地	石川県金沢市上堤町1番15号
竣工年月	2009年8月末
規模	地上11階、塔屋1階
構造	鉄骨造
延床面積	10,923.32㎡
基準階有効面積	691.60㎡ (209.20坪)
基準天井高	2,625mm (OAフロア上 ~ 天井)
OAフロア	75mm
空調方式	個別空調 (空冷ヒートポンプパッケージ方式)
警備体制	24時間対応機械警備
EV台数	3台
駐車場	84台
開閉館時間	平日7 : 00 ~ 21 : 00、土日祝9:00 ~ 18:00
コンセント容量	35VA/㎡
備考	【環境認証】 ・CASBEE不動産評価認証「S」を取得 (認証日2025/2/27) ・BELS 【RE100】

名古屋・金沢

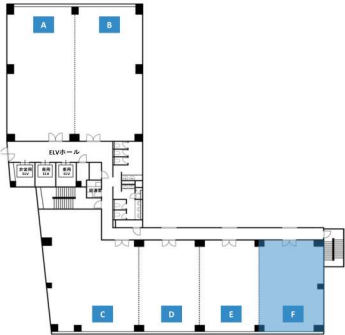
空室情報

JRE金沢上堤町ビル

JRE KANAZAWA
KAMITSUTSUMICHO BUILDING

募集区画《事務所区画》

10階 F区画 91.56㎡ (27.69坪)



※図面と現況が異なる場合は現況を優先させていただきます。

場所	地上10階 F区画
面積	91.56㎡ (27.70坪)
貸付可能日	即日
用途	事務所
備考	内覧可 (原状回復済)

中部支店 金沢営業所

代表 076-233-5800

宮本 050-9003-8191

	・電力：RE100
アクセス	JR「金沢駅」より徒歩17分、北陸鉄道「南町・尾山神社前」バス停より徒歩1分

JRE金沢上堤町ビル

[ジェイアールイーカナザワカミツミチヨウビル]



物件情報

所在地	石川県金沢市上堤町1番15号
竣工年月	2009年8月末
規模	地上11階、塔屋1階
構造	鉄骨造
延床面積	10,923.32㎡
基準階有効面積	691.60㎡ (209.20坪)
基準天井高	2,625mm (OAフロア上～天井)
OAフロア	75mm
空調方式	個別空調 (空冷ヒートポンプパッケージ方式)
警備体制	24時間対応機械警備
EV台数	3台
駐車場	84台
開閉館時間	平日7：00～21：00、土日祝9:00～18:00
コンセント容量	35VA/㎡
備考	【環境認証】 ・CASBEE不動産評価認証「S」を取得 (認証日2025/2/27) ・BELS 【RE100】

名古屋・金沢

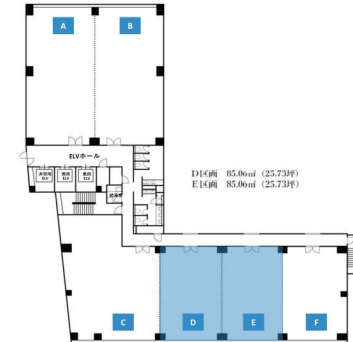
空室情報

JRE金沢上堤町ビル JRE KANAZAWA KAMITSUTSUMICHO BUILDING

募集区画《事務所区画》

※図面と現況が異なる場合は現況を優先させていただきます。

6階 DE区画 170.12㎡ (51.46坪) ※即日貸付可能



場所	地上6階 DE区画
面積	170.12㎡ (51.46坪)
貸付可能日	即日
用途	事務所
備考	内覧可 (原状回復済) 分割貸は要相談

中部支店 金沢営業所
代表 076-233-5800
宮本 050-9003-8191

	・電力：RE100
アクセス	JR「金沢駅」より徒歩17分、北陸鉄道「南町・尾山神社前」バス停より徒歩1分

JRE金沢上堤町ビル

[ジェイアールイーカナザワカミツミチヨウビル]



物件情報

所在地	石川県金沢市上堤町1番15号
竣工年月	2009年8月末
規模	地上11階、塔屋1階
構造	鉄骨造
延床面積	10,923.32㎡
基準階有効面積	691.60㎡ (209.20坪)
基準天井高	2,625mm (OAフロア上～天井)
OAフロア	75mm
空調方式	個別空調 (空冷ヒートポンプパッケージ方式)
警備体制	24時間対応機械警備
EV台数	3台
駐車場	84台
開閉館時間	平日7：00～21：00、土日祝9:00～18:00
コンセント容量	35VA/㎡
備考	【環境認証】 ・CASBEE不動産評価認証「S」を取得 (認証日2025/2/27) ・BELS 【RE100】

名古屋・金沢

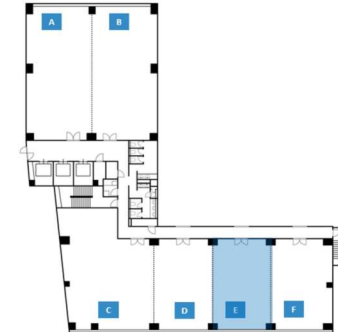
空室情報

JRE金沢上堤町ビル JRE KANAZAWA KAMITSUTSUMICHO BUILDING

募集区画《事務所区画》

※図面と現況が異なる場合は現況を優先させていただきます。

3階 E区画 85.06㎡ (25.73坪)



場所	地上3階 E区画
面積	85.06㎡ (25.73坪)
貸付可能日	即日
用途	事務所
備考	内覧可 (原状回復済)

中部支店 金沢営業所
代表 076-233-5800
宮本 050-9003-8191

	・電力：RE100
アクセス	JR「金沢駅」より徒歩17分、北陸鉄道「南町・尾山神社前」バス停より徒歩1分

JRE梅田スクエアビル

[ジェイアールイーウメダスクエアビル]

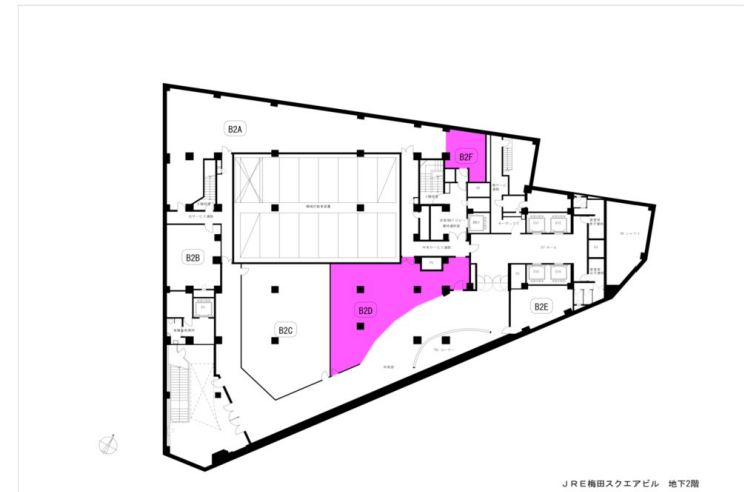


物件情報

所在地	大阪府大阪市北区梅田一丁目12番17号
竣工年月	1995年7月1日
規模	地上17階、地下3階
構造	鉄骨・鉄骨鉄筋コンクリート造
延床面積	18,673.28㎡
基準階有効面積	611.80㎡
基準天井高	2,550mm
OAフロア	50mm（一部未施工部分有）
空調方式	個別空調（ゾーン空調）
警備体制	有人警備
EV台数	6基（非常用1基、低層用1基含む）
駐車場	平面駐車場16台、機械式駐車場47台（水平循環式41台・二段式6台）
開閉館時間	7：00～23：00
コンセント容量	40VA/㎡
備考	CASBEE Sランク認証取得
アクセス	JR大阪駅徒歩2分

関西・西日本

空室情報



JRE梅田スクエアビル 地下2階

場所	地下2階D区
面積	116.21㎡（35.15坪）
貸付可能日	2026年3月1日
用途	店舗
備考	原状回復未了（入居中）

関西支店

津田 050-9003-4666

前田 050-9002-5032

吉野 050-9000-4198

紙与博多ビル

[カミヨハカタビル]

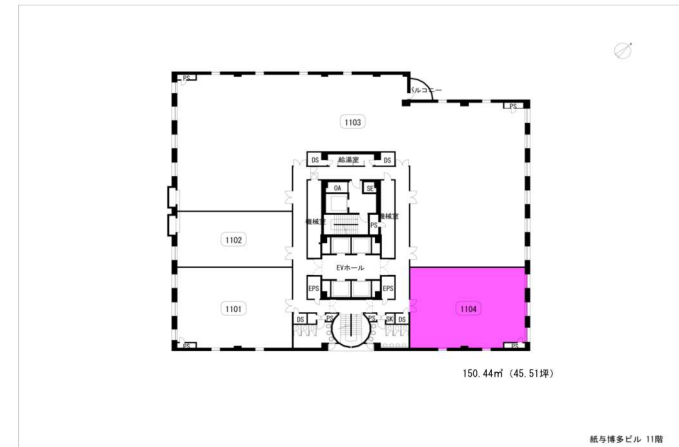


物件情報

所在地	福岡市博多区博多駅前一丁目2番5号
竣工年月	1993年8月
規模	地下1階、地上11階、塔屋1階
構造	鉄筋鉄骨コンクリート造
延床面積	18,328.96㎡ (約5,544.51坪)
基準階有効面積	1,136.05㎡
基準天井高	2,680mm
OAフロア	100mm
空調方式	個別空調方式、セントラル空調方式
警備体制	24時間有人管理・警備
EV台数	5台 (内1台は非常用)
駐車場	2段式駐車場・循環式駐車場
開閉館時間	平日・土曜日 8:00～20:00 日曜・祝日 閉館 (通用口より入館可能)
コンセント容量	50VA/㎡
備考	
アクセス	JR博多駅 (西6出口) より徒歩4分 地下鉄空港線 博多駅 (西6出口) より徒歩4分

関西・西日本

空室情報



場所	11階1104区
面積	150.44㎡ (45.51坪)
貸付可能日	2026年10月～ (予定)
用途	事務所
備考	原状回復未了 (入居中)

三菱地所プロパティマネジメント株式会社
立場・角野 092-753-9326

KMGビル

[ケーエムジービル]

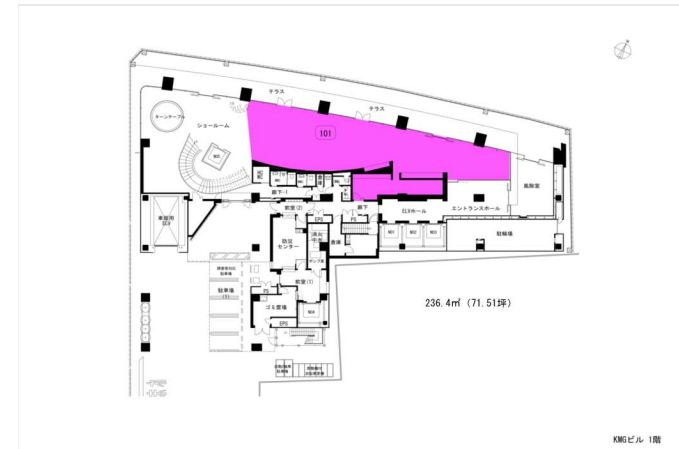


物件情報

所在地	福岡県福岡市中央区薬院3-2-23
竣工年月	2021年2月
規模	地上 8階・塔屋 1階
構造	鉄骨造
延床面積	10,412.36㎡ (3,149.74坪)
基準階有効面積	980.34㎡ (296.55坪)
基準天井高	2,800mm
OAフロア	
空調方式	
警備体制	
EV台数	
駐車場	
開閉館時間	
コンセント容量	
備考	
アクセス	西鉄天神大牟田線「薬院駅」徒歩3分、福岡市営地下鉄七隈線「薬院駅」徒歩3分

関西・西日本

空室情報



場所	地上1階101区
面積	236.40㎡ (71.51坪)
貸付可能日	2026年5月1日
用途	店舗
備考	原状回復未了 (入居中)

九州支店
日比谷 050-9014-8486
立場 050-9002-5251
江津 050-9002-2311