

## NCO金沢

[エヌシーオーカナザワ]

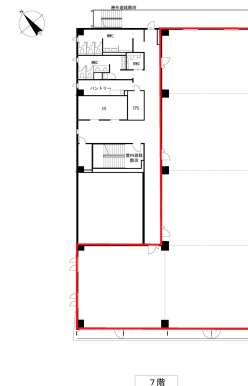


## 物件情報

所在地	石川県金沢市西念一丁目1番8号
竣工年月	2024年7月31日竣工
規模	地上9階
構造	鉄骨造 環境認証 ZEB Ready取得
延床面積	6,928.47㎡ (2,095.9坪)
基準階有効面積	499.47㎡ (151.09坪)
基準天井高	2,800mm (OAフロア設置後)
OAフロア	有 高さ100mm
空調方式	個別空調
警備体制	機械警備
EV台数	2基
駐車場	38台 (内、2台ハイルーフ車)
開閉館時間	8:00 ~ 19:00
コンセント容量	75VA/㎡程度
備考	
アクセス	JR「金沢」駅より徒歩8分、北陸鉄道「広岡」バス停より徒歩3分

## 名古屋・金沢

## 空室情報



場所	地上7階701区
面積	499.47㎡ (151.09坪)
貸付可能日	即日
用途	事務所
備考	内覧可 (新築) フロア貸想定 原状で壁付コンセント設置、OAタップ引込済

中部支店 金沢営業所  
石川 050-9002-1616  
宮本 050-9003-8191

## NCO金沢

[エヌシーオーカナザワ]

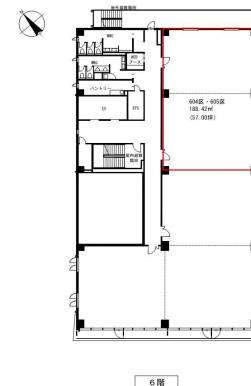


## 物件情報

所在地	石川県金沢市西念一丁目1番8号
竣工年月	2024年7月31日竣工
規模	地上9階
構造	鉄骨造 環境認証 ZEB Ready取得
延床面積	6,928.47㎡ (2,095.9坪)
基準階有効面積	499.47㎡ (151.09坪)
基準天井高	2,800mm (OAフロア設置後)
OAフロア	有 高さ100mm
空調方式	個別空調
警備体制	機械警備
EV台数	2基
駐車場	38台 (内、2台ハイルーフ車)
開閉館時間	8:00 ~ 19:00
コンセント容量	75VA/㎡程度
備考	
アクセス	JR「金沢」駅より徒歩8分、北陸鉄道「広岡」バス停より徒歩3分

## 名古屋・金沢

## 空室情報



場所	地上6階604区外
面積	188.42㎡ (57.00坪)
貸付可能日	即日
用途	事務所
備考	内覧可 (新築) 原状で壁付コンセント設置、OAタップ引込済

中部支店 金沢営業所  
石川 050-9002-1616  
宮本 050-9003-8191

## NCO金沢

[エヌシーオーカナザワ]

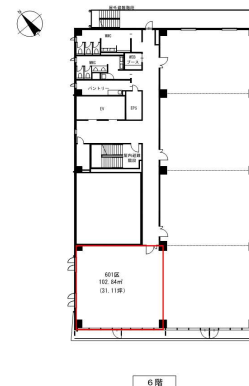


## 物件情報

所在地	石川県金沢市西念一丁目1番8号
竣工年月	2024年7月31日竣工
規模	地上9階
構造	鉄骨造 環境認証 ZEB Ready取得
延床面積	6,928.47㎡ (2,095.9坪)
基準階有効面積	499.47㎡ (151.09坪)
基準天井高	2,800mm (OAフロア設置後)
OAフロア	有 高さ100mm
空調方式	個別空調
警備体制	機械警備
EV台数	2基
駐車場	38台 (内、2台ハイレーフ車)
開閉館時間	8:00 ~ 19:00
コンセント容量	75VA/㎡程度
備考	
アクセス	JR「金沢」駅より徒歩8分、北陸鉄道「広岡」バス停より徒歩3分

## 名古屋・金沢

## 空室情報



場所	地上6階601区
面積	102.84㎡ (31.11坪)
貸付可能日	即日
用途	事務所
備考	内覧可 (新築) 原状で壁付コンセント設置、OAタップ引込済

中部支店 金沢営業所  
石川 050-9002-1616  
宮本 050-9003-8191

## NCO金沢

[エヌシーオーカナザワ]

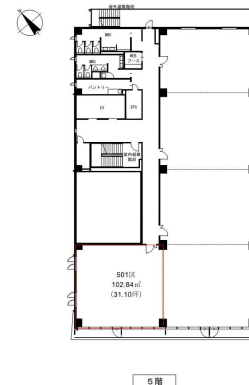


## 物件情報

所在地	石川県金沢市西念一丁目1番8号
竣工年月	2024年7月31日竣工
規模	地上9階
構造	鉄骨造 環境認証 ZEB Ready取得
延床面積	6,928.47㎡ (2,095.9坪)
基準階有効面積	499.47㎡ (151.09坪)
基準天井高	2,800mm (OAフロア設置後)
OAフロア	有 高さ100mm
空調方式	個別空調
警備体制	機械警備
EV台数	2基
駐車場	38台 (内、2台ハイレーフ車)
開閉館時間	8:00 ~ 19:00
コンセント容量	75VA/㎡程度
備考	
アクセス	JR「金沢」駅より徒歩8分、北陸鉄道「広岡」バス停より徒歩3分

## 名古屋・金沢

## 空室情報



場所	地上5階501区
面積	102.84㎡ (31.11坪)
貸付可能日	即日
用途	事務所
備考	内覧可 (新築) 原状で壁付コンセント設置、OAタップ引込済

中部支店 金沢営業所  
石川 050-9002-1616  
宮本 050-9003-8191

## NCO金沢

[エヌシーオーカナザワ]

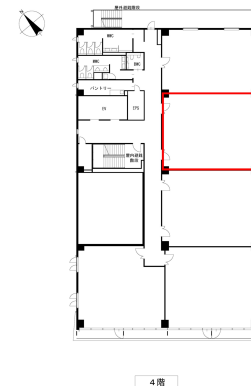


## 物件情報

所在地	石川県金沢市西念一丁目1番8号
竣工年月	2024年7月31日竣工
規模	地上9階
構造	鉄骨造 環境認証 ZEB Ready取得
延床面積	6,928.47㎡ (2,095.9坪)
基準階有効面積	499.47㎡ (151.09坪)
基準天井高	2,800mm (OAフロア設置後)
OAフロア	有 高さ100mm
空調方式	個別空調
警備体制	機械警備
EV台数	2基
駐車場	38台 (内、2台ハイルーフ車)
開閉館時間	8:00 ~ 19:00
コンセント容量	75VA/㎡程度
備考	
アクセス	JR「金沢」駅より徒歩8分、北陸鉄道「広岡」バス停より徒歩3分

## 名古屋・金沢

## 空室情報



場所	地上4階404区
面積	101.98㎡ (30.85坪)
貸付可能日	即日
用途	事務所
備考	内覧可 (新築) セットアップオフィス 分割可 (15.42坪×2)、エレベーター前 原状で壁付コンセント設置、OAタップ引込済

中部支店 金沢営業所  
石川 050-9002-1616  
宮本 050-9003-8191

## NCO金沢

[エヌシーオーカナザワ]

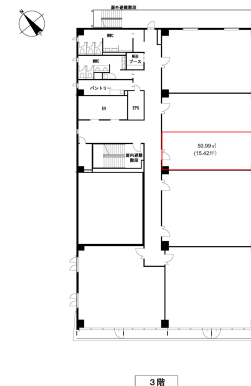


## 物件情報

所在地	石川県金沢市西念一丁目1番8号
竣工年月	2024年7月31日竣工
規模	地上9階
構造	鉄骨造 環境認証 ZEB Ready取得
延床面積	6,928.47㎡ (2,095.9坪)
基準階有効面積	499.47㎡ (151.09坪)
基準天井高	2,800mm (OAフロア設置後)
OAフロア	有 高さ100mm
空調方式	個別空調
警備体制	機械警備
EV台数	2基
駐車場	38台 (内、2台ハイルーフ車)
開閉館時間	8:00 ~ 19:00
コンセント容量	75VA/㎡程度
備考	
アクセス	JR「金沢」駅より徒歩8分、北陸鉄道「広岡」バス停より徒歩3分

## 名古屋・金沢

## 空室情報



場所	地上3階304区-A
面積	50.99㎡ (15.42坪)
貸付可能日	即日
用途	事務所
備考	内覧可 (新築) 原状で壁付コンセント設置、OAタップ引込済 エレベーター前、境界間仕切壁未設置 (304区-Bと合わせて30坪)

中部支店 金沢営業所  
石川 050-9002-1616  
宮本 050-9003-8191

## NCO金沢

[エヌシーオーカナザワ]

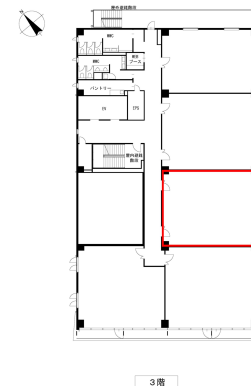


## 物件情報

所在地	石川県金沢市西念一丁目1番8号
竣工年月	2024年7月31日竣工
規模	地上9階
構造	鉄骨造 環境認証 ZEB Ready取得
延床面積	6,928.47㎡ (2,095.9坪)
基準階有効面積	499.47㎡ (151.09坪)
基準天井高	2,800mm (OAフロア設置後)
OAフロア	有 高さ100mm
空調方式	個別空調
警備体制	機械警備
EV台数	2基
駐車場	38台 (内、2台ハイレーフ車)
開閉館時間	8:00 ~ 19:00
コンセント容量	75VA/㎡程度
備考	
アクセス	JR「金沢」駅より徒歩8分、北陸鉄道「広岡」バス停より徒歩3分

## 名古屋・金沢

## 空室情報



場所	地上3階303区
面積	101.98㎡ (30.85坪)
貸付可能日	即日
用途	事務所
備考	内覧可 (新築) 分割可 (15.42坪×2) 原状で壁付コンセント設置、OAタップ引込済

中部支店 金沢営業所  
石川 050-9002-1616  
宮本 050-9003-8191

## NCO金沢

[エヌシーオーカナザワ]

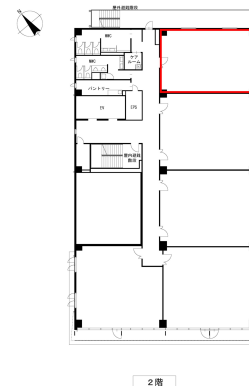


## 物件情報

所在地	石川県金沢市西念一丁目1番8号
竣工年月	2024年7月31日竣工
規模	地上9階
構造	鉄骨造 環境認証 ZEB Ready取得
延床面積	6,928.47㎡ (2,095.9坪)
基準階有効面積	499.47㎡ (151.09坪)
基準天井高	2,800mm (OAフロア設置後)
OAフロア	有 高さ100mm
空調方式	個別空調
警備体制	機械警備
EV台数	2基
駐車場	38台 (内、2台ハイルーフ車)
開閉館時間	8:00 ~ 19:00
コンセント容量	75VA/㎡程度
備考	
アクセス	JR「金沢」駅より徒歩8分、北陸鉄道「広岡」バス停より徒歩3分

## 名古屋・金沢

## 空室情報



場所	地上2階205区
面積	86.45㎡ (26.15坪)
貸付可能日	即日
用途	事務所
備考	内覧可 (新築) 原状で壁付コンセント設置、OAタップ引込済 パントリー (給湯室)・トイレが近くにある

中部支店 金沢営業所  
石川 050-9002-1616  
宮本 050-9003-8191

## NCO金沢

[エヌシーオーカナザワ]

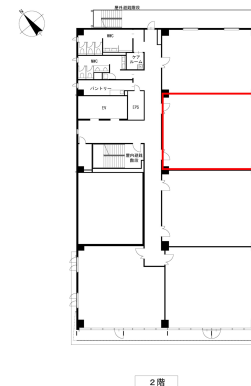


## 物件情報

所在地	石川県金沢市西念一丁目1番8号
竣工年月	2024年7月31日竣工
規模	地上9階
構造	鉄骨造 環境認証 ZEB Ready取得
延床面積	6,928.47㎡ (2,095.9坪)
基準階有効面積	499.47㎡ (151.09坪)
基準天井高	2,800mm (OAフロア設置後)
OAフロア	有 高さ100mm
空調方式	個別空調
警備体制	機械警備
EV台数	2基
駐車場	38台 (内、2台ハイルーフ車)
開閉館時間	8:00 ~ 19:00
コンセント容量	75VA/㎡程度
備考	
アクセス	JR「金沢」駅より徒歩8分、北陸鉄道「広岡」バス停より徒歩3分

## 名古屋・金沢

## 空室情報



場所	地上2階204区
面積	101.98㎡ (30.85坪)
貸付可能日	即日
用途	事務所
備考	内覧可 (新築) 分割可 (15.42坪×2)、エレベーター前 原状で壁付コンセント設置、OAタップ引込済

中部支店 金沢営業所  
石川 050-9002-1616  
宮本 050-9003-8191

## NCO金沢

[エヌシーオーカナザワ]

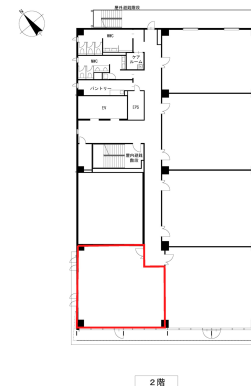


## 物件情報

所在地	石川県金沢市西念一丁目1番8号
竣工年月	2024年7月31日竣工
規模	地上9階
構造	鉄骨造 環境認証 ZEB Ready取得
延床面積	6,928.47㎡ (2,095.9坪)
基準階有効面積	499.47㎡ (151.09坪)
基準天井高	2,800mm (OAフロア設置後)
OAフロア	有 高さ100mm
空調方式	個別空調
警備体制	機械警備
EV台数	2基
駐車場	38台 (内、2台ハイルーフ車)
開閉館時間	8:00 ~ 19:00
コンセント容量	75VA/㎡程度
備考	
アクセス	JR「金沢」駅より徒歩8分、北陸鉄道「広岡」バス停より徒歩3分

## 名古屋・金沢

## 空室情報



場所	地上2階201区
面積	96.98㎡ (29.34坪)
貸付可能日	即日
用途	事務所
備考	内覧可 (新築) 原状で壁付コンセント設置、OAタップ引込済

中部支店 金沢営業所  
石川 050-9002-1616  
宮本 050-9003-8191

【2025年7月31日竣工】HirookaTerrace

[ヒロオカテラス]

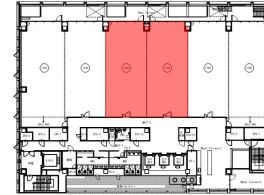


物件情報

所在地	石川県金沢市広岡二丁目12番24号
竣工年月	2025年7月31日
規模	地上13階 塔屋1階
構造	地下：鉄筋コンクリート造、地上：鉄骨造（一部CFT造）
延床面積	21,466.68㎡（6,493.67坪）
基準階有効面積	782.16㎡（238.43坪）
基準天井高	2,800mm
OAフロア	有 100mm
空調方式	基準階：空冷式ヒートポンプパッケージエアコン+外調機 4・5階：ファンコイルユニット+外調機
警備体制	
EV台数	低階層用：3台（1～5階）、高階層用：3台（4～13階）、 非常用・人荷兼用：1台
駐車場	72台 / 駐輪場：有（バイクなし）
開閉館時間	平日8時～18時
コンセント容量	基準階専用部50VA/㎡
備考	
アクセス	金沢駅徒歩4分

名古屋・金沢

空室情報



場所	地上11階1103区～1104区
面積	241.96㎡（73.19坪）
貸付可能日	即日
用途	事務所
備考	内覧可（新築） ・各フロア共用部にラウンジ設置

三菱地所プロパティマネジメント株式会社  
石川 050-9002-1616  
道上 050-9014-8262

【2025年7月31日竣工】HirookaTerrace

[ヒロオカテラス]



物件情報

所在地	石川県金沢市広岡二丁目12番24号
竣工年月	2025年7月31日
規模	地上13階 塔屋1階
構造	地下：鉄筋コンクリート造、地上：鉄骨造（一部CFT造）
延床面積	21,466.68㎡（6,493.67坪）
基準階有効面積	782.16㎡（238.43坪）
基準天井高	2,800mm
OAフロア	有 100mm
空調方式	基準階：空冷式ヒートポンプパッケージエアコン+外調機 4・5階：ファンコイルユニット+外調機
警備体制	
EV台数	低階層用：3台（1～5階）、高層階用：3台（4～13階）、 非常用・人荷兼用：1台
駐車場	72台 / 駐輪場：有（バイクなし）
開閉館時間	平日8時～18時
コンセント容量	基準階専用部50VA/㎡
備考	
アクセス	金沢駅徒歩4分

名古屋・金沢

空室情報



場所	地上10階1001区～1005区
面積	633.14㎡（191.52坪）
貸付可能日	即日
用途	事務所
備考	内覧可（新築） ・各フロア共用部にラウンジ設置

三菱地所プロパティマネジメント株式会社  
石川 050-9002-1616  
道上 050-9014-8262

【2025年7月31日竣工】HirookaTerrace

[ヒロオカテラス]



物件情報

所在地	石川県金沢市広岡二丁目12番24号
竣工年月	2025年7月31日
規模	地上13階 塔屋1階
構造	地下：鉄筋コンクリート造、地上：鉄骨造（一部CFT造）
延床面積	21,466.68㎡（6,493.67坪）
基準階有効面積	782.16㎡（238.43坪）
基準天井高	2,800mm
OAフロア	有 100mm
空調方式	基準階：空冷式ヒートポンプパッケージエアコン+外調機 4・5階：ファンコイルユニット+外調機
警備体制	
EV台数	低階層用：3台（1～5階）、高階層用：3台（4～13階）、 非常用・人荷兼用：1台
駐車場	72台 / 駐輪場：有（バイクなし）
開閉館時間	平日8時～18時
コンセント容量	基準階専用部50VA/㎡
備考	
アクセス	金沢駅徒歩4分

名古屋・金沢

空室情報



場所	地上9階901区～906区
面積	782.16㎡（236.60坪）
貸付可能日	即日
用途	事務所
備考	内覧可（新築） ・各フロア共用部にラウンジ設置

三菱地所プロパティマネジメント株式会社  
石川 050-9002-1616  
道上 050-9014-8262

【2025年7月31日竣工】HirookaTerrace

[ヒロオカテラス]

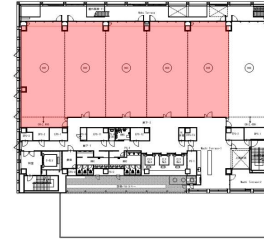


物件情報

所在地	石川県金沢市広岡二丁目12番24号
竣工年月	2025年7月31日
規模	地上13階 塔屋1階
構造	地下：鉄筋コンクリート造、地上：鉄骨造（一部CFT造）
延床面積	21,466.68㎡（6,493.67坪）
基準階有効面積	782.16㎡（238.43坪）
基準天井高	2,800mm
OAフロア	有 100mm
空調方式	基準階：空冷式ヒートポンプパッケージエアコン+外調機 4・5階：ファンコイルユニット+外調機
警備体制	
EV台数	低階層用：3台（1～5階）、高階層用：3台（4～13階）、 非常用・人荷兼用：1台
駐車場	72台 / 駐輪場：有（バイクなし）
開閉館時間	平日8時～18時
コンセント容量	基準階専用部50VA/㎡
備考	
アクセス	金沢駅徒歩4分

名古屋・金沢

空室情報



場所	地上8階801区～805区
面積	633.14㎡（191.52坪）
貸付可能日	即日
用途	事務所
備考	内覧可（新築） ・各フロア共用部にラウンジ設置

三菱地所プロパティマネジメント株式会社  
石川 050-9002-1616  
道上 050-9014-8262

【2025年7月31日竣工】HirookaTerrace

[ヒロオカテラス]

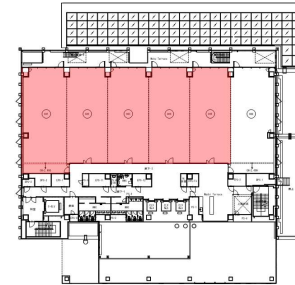


物件情報

所在地	石川県金沢市広岡二丁目12番24号
竣工年月	2025年7月31日
規模	地上13階 塔屋1階
構造	地下：鉄筋コンクリート造、地上：鉄骨造（一部CFT造）
延床面積	21,466.68㎡（6,493.67坪）
基準階有効面積	782.16㎡（238.43坪）
基準天井高	2,800mm
OAフロア	有 100mm
空調方式	基準階：空冷式ヒートポンプパッケージエアコン+外調機 4・5階：ファンコイルユニット+外調機
警備体制	
EV台数	低階層用：3台（1～5階）、高階層用：3台（4～13階）、 非常用・人荷兼用：1台
駐車場	72台 / 駐輪場：有（バイクなし）
開閉館時間	平日8時～18時
コンセント容量	基準階専用部50VA/㎡
備考	
アクセス	金沢駅徒歩4分

名古屋・金沢

空室情報



場所	地上6階601区～605区
面積	633.14㎡（191.52坪）
貸付可能日	即日
用途	事務所
備考	内覧可（新築） ・各フロア共用部にラウンジ設置

三菱地所プロパティマネジメント株式会社  
石川 050-9002-1616  
道上 050-9014-8262

広小路クロスタワー

[ヒロコウジクロスタワー]



物件情報

所在地	愛知県名古屋市中区錦二丁目20番15号
竣工年月	2018年2月28日
規模	地下1階・地上21階・塔屋2階
構造	地上：鉄骨造（柱CFT造）・地下：鉄骨鉄筋コンクリート造
延床面積	44,243.33㎡（機械式駐車場含む）
基準階有効面積	1,488.61㎡
基準天井高	2,800mm
OAフロア	100mm
空調方式	空冷ヒートポンプパッケージ方式
警備体制	24時間有人警備
EV台数	常用10基、非常用2基
駐車場	地下平置駐車場20台・機械室駐車場104台
開閉館時間	8:00～20:00
コンセント容量	50VA / ㎡
備考	
アクセス	地下鉄東山線・鶴舞線「伏見」駅 徒歩4分、 地下鉄東山線・名城線「栄」駅 徒歩7分

名古屋・金沢

空室情報



場所	17階1701区外
面積	1,489.25㎡（450.50坪）
貸付可能日	2026年6月1日
用途	事務所
備考	内覧不可・要相談 募集区間・条件については要相談となります。

中部支店

渡邊 050-9014-8458

持田 050-9003-8295

立花 050-9002-1053

広小路クロスタワー

[ヒロコウジクロスタワー]



物件情報

所在地	愛知県名古屋市中区錦二丁目20番15号
竣工年月	2018年2月28日
規模	地下1階・地上21階・塔屋2階
構造	地上：鉄骨造（柱CFT造）・地下：鉄骨鉄筋コンクリート造
延床面積	44,243.33㎡（機械式駐車場含む）
基準階有効面積	1,488.61㎡
基準天井高	2,800mm
OAフロア	100mm
空調方式	空冷ヒートポンプパッケージ方式
警備体制	24時間有人警備
EV台数	常用10基、非常用2基
駐車場	地下平置駐車場20台・機械室駐車場104台
開閉館時間	8:00～20:00
コンセント容量	50VA / ㎡
備考	
アクセス	地下鉄東山線・鶴舞線「伏見」駅 徒歩4分、 地下鉄東山線・名城線「栄」駅 徒歩7分

名古屋・金沢

空室情報



場所	16階1601区外
面積	1,489.25㎡（450.50坪）
貸付可能日	2026年6月1日
用途	事務所
備考	内覧不可・要相談 募集区間・条件については要相談となります。

中部支店

渡邊 050-9014-8458

持田 050-9003-8295

立花 050-9002-1053

広小路クロスタワー

[ヒロコウジクロスタワー]

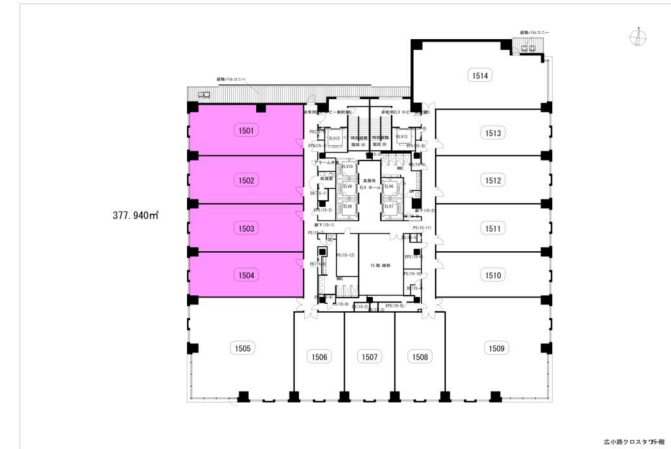


物件情報

所在地	愛知県名古屋市中区錦二丁目20番15号
竣工年月	2018年2月28日
規模	地下1階・地上21階・塔屋2階
構造	地上：鉄骨造（柱CFT造）・地下：鉄骨鉄筋コンクリート造
延床面積	44,243.33㎡（機械式駐車場含む）
基準階有効面積	1,488.61㎡
基準天井高	2,800mm
OAフロア	100mm
空調方式	空冷ヒートポンプパッケージ方式
警備体制	24時間有人警備
EV台数	常用10基、非常用2基
駐車場	地下平置駐車場20台・機械室駐車場104台
開閉館時間	8:00～20:00
コンセント容量	50VA / ㎡
備考	
アクセス	地下鉄東山線・鶴舞線「伏見」駅 徒歩4分、 地下鉄東山線・名城線「栄」駅 徒歩7分

名古屋・金沢

空室情報



場所	15階1501区外
面積	377.94㎡（114.33坪）
貸付可能日	即日
用途	事務所
備考	内覧可（原状回復済） 募集区間・条件については要相談となります。

中部支店

渡邊 050-9014-8458

持田 050-9003-8295

立花 050-9002-1053

JRE金沢上堤町ビル

[ジェイアールイーカナザワカミツミチヨウビル]



物件情報

所在地	石川県金沢市上堤町1番15号
竣工年月	2009年8月末
規模	地上11階、塔屋1階
構造	鉄骨造
延床面積	10,923.32㎡
基準階有効面積	691.60㎡ (209.20坪)
基準天井高	2,625mm (OAフロア上~天井)
OAフロア	75mm
空調方式	個別空調 (空冷ヒートポンプパッケージ方式)
警備体制	24時間対応機械警備
EV台数	3台
駐車場	84台
開閉館時間	平日7:00~21:00、土日祝9:00~18:00
コンセント容量	35VA/㎡
備考	<p>【環境認証】</p> <ul style="list-style-type: none"> <li>・CASBEE不動産評価認証「S」を取得 (認証日2025/2/27)</li> <li>・BELS</li> </ul> <p>【RE100】</p>

名古屋・金沢

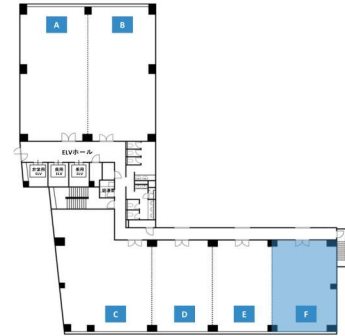
空室情報

JRE金沢上堤町ビル JRE KANAZAWA KAMITSUTSUMICHO BUILDING

募集区画《事務所区画》

※図面と現況が異なる場合は現況を優先させていただきます。

10階 F区画 91.56㎡ (27.69坪)



場所	地上10階 F区画
面積	91.56㎡ (27.70坪)
貸付可能日	即日
用途	事務所
備考	内覧可 (原状回復済)

中部支店 金沢営業所  
代表 076-233-5800  
宮本 050-9003-8191

	・電力：RE100
アクセス	JR「金沢駅」より徒歩17分、北陸鉄道「南町・尾山神社前」バス停より徒歩1分

JRE金沢上堤町ビル

[ジェイアールイーカナザワカミツ  
ミチヨウビル]



物件情報

所在地	石川県金沢市上堤町1番15号
竣工年月	2009年8月末
規模	地上11階、塔屋1階
構造	鉄骨造
延床面積	10,923.32㎡
基準階有効面積	691.60㎡ (209.20坪)
基準天井高	2,625mm (OAフロア上~天井)
OAフロア	75mm
空調方式	個別空調 (空冷ヒートポンプパッケージ方式)
警備体制	24時間対応機械警備
EV台数	3台
駐車場	84台
開閉館時間	平日7:00~21:00、土日祝9:00~18:00
コンセント容量	35VA/㎡
備考	<p>【環境認証】</p> <ul style="list-style-type: none"> <li>・CASBEE不動産評価認証「S」を取得 (認証日2025/2/27)</li> <li>・BELS</li> </ul> <p>【RE100】</p>

名古屋・金沢

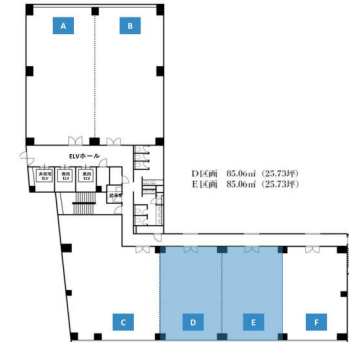
空室情報

JRE金沢上堤町ビル JRE KANAZAWA KAMITSUTSUMICHO BUILDING

募集区画《事務所区画》

※図面と現況が異なる場合は現況を優先させていただきます。

6階 DE区画 170.12㎡ (51.46坪) ※即日貸付可能



場所	地上6階 DE区画
面積	170.12㎡ (51.46坪)
貸付可能日	即日
用途	事務所
備考	内覧可 (原状回復済) 分割貸は要相談

中部支店 金沢営業所  
代表 076-233-5800  
宮本 050-9003-8191

	・電力：RE100
アクセス	JR「金沢駅」より徒歩17分、北陸鉄道「南町・尾山神社前」バス停より徒歩1分

JRE金沢上堤町ビル

[ジェイアールイーカナザワカミツミチヨウビル]



物件情報

所在地	石川県金沢市上堤町1番15号
竣工年月	2009年8月末
規模	地上11階、塔屋1階
構造	鉄骨造
延床面積	10,923.32㎡
基準階有効面積	691.60㎡ (209.20坪)
基準天井高	2,625mm (OAフロア上～天井)
OAフロア	75mm
空調方式	個別空調 (空冷ヒートポンプパッケージ方式)
警備体制	24時間対応機械警備
EV台数	3台
駐車場	84台
開閉館時間	平日7:00～21:00、土日祝9:00～18:00
コンセント容量	35VA/㎡
備考	<p>【環境認証】</p> <ul style="list-style-type: none"> <li>・CASBEE不動産評価認証「S」を取得 (認証日2025/2/27)</li> <li>・BELS</li> </ul> <p>【RE100】</p>

名古屋・金沢

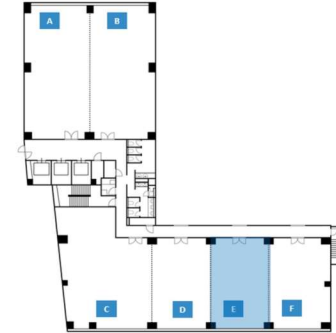
空室情報

JRE金沢上堤町ビル JRE KANAZAWA KAMITSUTSUMICHO BUILDING

募集区画《事務所区画》

※図面と現況が異なる場合は現況を優先させていただきます。

3階 E区画 85.06㎡ (25.73坪)



場所	地上3階E区画
面積	85.06㎡ (25.73坪)
貸付可能日	即日
用途	事務所
備考	内覧可 (原状回復済)

中部支店 金沢営業所  
代表 076-233-5800  
宮本 050-9003-8191

	・電力：RE100
アクセス	JR「金沢駅」より徒歩17分、北陸鉄道「南町・尾山神社前」バス停より徒歩1分