

AER

[アエル]

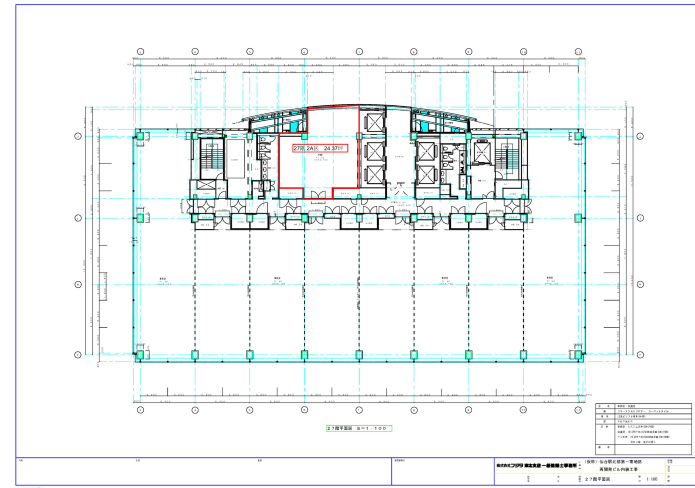


物件情報

所在地	宮城県仙台市青葉区中央一丁目3番1号
竣工年月	1998年3月1日
規模	地下3階、地上31階、塔屋2階
構造	鉄骨造・鉄骨鉄筋コンクリート造
延床面積	73,186.57㎡
基準階有効面積	998.88㎡
基準天井高	2,700mm
OAフロア	68mm
空調方式	個別空調
警備体制	有人警備
EV台数	17台
駐車場	機械式駐車
開閉館時間	7:00 ~ 22:00
コンセント容量	45VA/㎡
備考	
アクセス	JR仙台駅徒歩2分

東北

空室情報



場所	地上27階2A区
面積	80.59㎡(24.37坪)
貸付可能日	即日
用途	事務所
備考	内覧可(原状回復済)

東北支店
門田 050-9001-6537
植木 050-9014 8467

AER

[アエル]

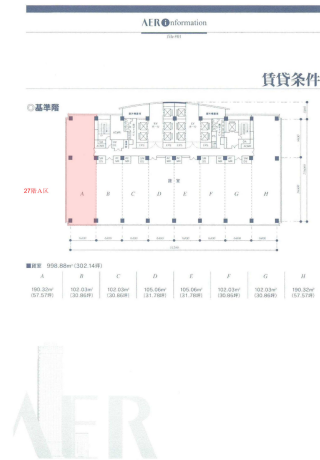


物件情報

所在地	宮城県仙台市青葉区中央一丁目3番1号
竣工年月	1998年3月1日
規模	地下3階、地上31階、塔屋2階
構造	鉄骨造・鉄骨鉄筋コンクリート造
延床面積	73,186.57㎡
基準階有効面積	998.88㎡
基準天井高	2,700mm
OAフロア	68mm
空調方式	個別空調
警備体制	有人警備
EV台数	17台
駐車場	機械式駐車
開閉館時間	7:00 ~ 22:00
コンセント容量	45VA/㎡
備考	
アクセス	JR仙台駅徒歩2分

東北

空室情報



場所	地上27階A区
面積	190.32㎡(57.57坪)
貸付可能日	即日
用途	事務所
備考	内覧可(原状回復済)

東北支店
門田 050-9001-6537
植木 050-9014 8467

AER

[アエル]

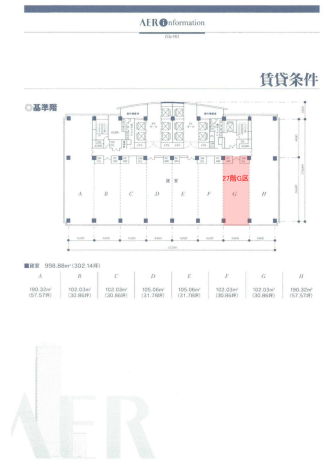


物件情報

所在地	宮城県仙台市青葉区中央一丁目3番1号
竣工年月	1998年3月1日
規模	地下3階、地上31階、塔屋2階
構造	鉄骨造・鉄骨鉄筋コンクリート造
延床面積	73,186.57㎡
基準階有効面積	998.88㎡
基準天井高	2,700mm
OAフロア	68mm
空調方式	個別空調
警備体制	有人警備
EV台数	17台
駐車場	機械式駐車
開閉館時間	7:00 ~ 22:00
コンセント容量	45VA/㎡
備考	
アクセス	JR仙台駅徒歩2分

東北

空室情報



場所	地上27階G区
面積	102.03㎡(30.86坪)
貸付可能日	即日
用途	事務所
備考	内覧可(原状回復済)

東北支店
門田 050-9001-6537
植木 050-9014 8467

AER

[アエル]

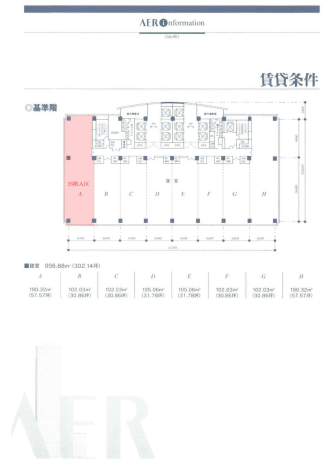


物件情報

所在地	宮城県仙台市青葉区中央一丁目3番1号
竣工年月	1998年3月1日
規模	地下3階、地上31階、塔屋2階
構造	鉄骨造・鉄骨鉄筋コンクリート造
延床面積	73,186.57㎡
基準階有効面積	998.88㎡
基準天井高	2,700mm
OAフロア	68mm
空調方式	個別空調
警備体制	有人警備
EV台数	17台
駐車場	機械式駐車
開閉館時間	7:00 ~ 22:00
コンセント容量	45VA/㎡
備考	
アクセス	JR仙台駅徒歩2分

東北

空室情報



場所	地上26階A区
面積	190.32㎡(57.57坪)
貸付可能日	即日
用途	事務所
備考	内覧可(原状回復済)

東北支店
門田 050-9001-6537
植木 050-9014 8467

AER

[アエル]

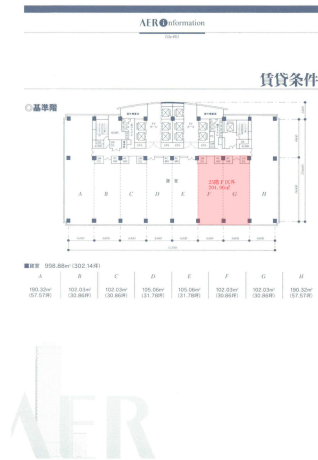


物件情報

所在地	宮城県仙台市青葉区中央一丁目3番1号
竣工年月	1998年3月1日
規模	地下3階、地上31階、塔屋2階
構造	鉄骨造・鉄骨鉄筋コンクリート造
延床面積	73,186.57㎡
基準階有効面積	998.88㎡
基準天井高	2,700mm
OAフロア	68mm
空調方式	個別空調
警備体制	有人警備
EV台数	17台
駐車場	機械式駐車
開閉館時間	7:00 ~ 22:00
コンセント容量	45VA/㎡
備考	
アクセス	JR仙台駅徒歩2分

東北

空室情報



場所	地上25階F区外
面積	204.06㎡(61.73坪)
貸付可能日	即日
用途	事務所
備考	内覧可（原状回復済） 隣接の区画と併せて一括貸付可（一括貸付の場合、F-H区394.38㎡）

東北支店
門田 050-9001-6537
植木 050-9014 8467

AER

[アエル]

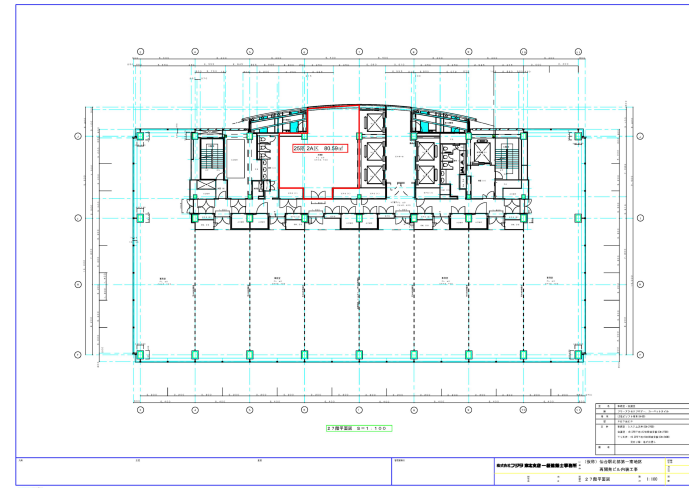


物件情報

所在地	宮城県仙台市青葉区中央一丁目3番1号
竣工年月	1998年3月1日
規模	地下3階、地上31階、塔屋2階
構造	鉄骨造・鉄骨鉄筋コンクリート造
延床面積	73,186.57㎡
基準階有効面積	998.88㎡
基準天井高	2,700mm
OAフロア	68mm
空調方式	個別空調
警備体制	有人警備
EV台数	17台
駐車場	機械式駐車
開閉館時間	7:00 ~ 22:00
コンセント容量	45VA/㎡
備考	
アクセス	JR仙台駅徒歩2分

東北

空室情報



場所	地上25階2A区
面積	80.59㎡(24.38坪)
貸付可能日	即日
用途	事務所
備考	内覧可(原状回復済)

東北支店
門田 050-9001-6537
植木 050-9014 8467

AER

[アエル]

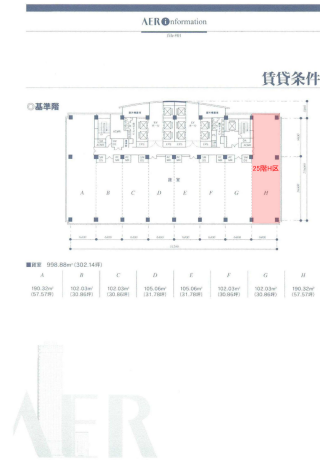


物件情報

所在地	宮城県仙台市青葉区中央一丁目3番1号
竣工年月	1998年3月1日
規模	地下3階、地上31階、塔屋2階
構造	鉄骨造・鉄骨鉄筋コンクリート造
延床面積	73,186.57㎡
基準階有効面積	998.88㎡
基準天井高	2,700mm
OAフロア	68mm
空調方式	個別空調
警備体制	有人警備
EV台数	17台
駐車場	機械式駐車
開閉館時間	7:00 ~ 22:00
コンセント容量	45VA/㎡
備考	
アクセス	JR仙台駅徒歩2分

東北

空室情報



場所	地上25階H区
面積	190.32㎡(57.57坪)
貸付可能日	即日
用途	事務所
備考	内覧可(原状回復済) 隣接の区画と併せて一括貸付可(一括貸付の場合、F-H区394.38㎡)

東北支店
門田 050-9001-6537
植木 050-9014 8467

AER

[アエル]

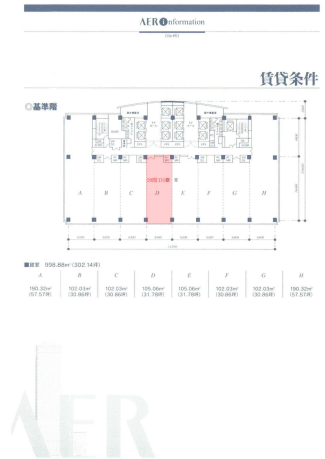


物件情報

所在地	宮城県仙台市青葉区中央一丁目3番1号
竣工年月	1998年3月1日
規模	地下3階、地上31階、塔屋2階
構造	鉄骨造・鉄骨鉄筋コンクリート造
延床面積	73,186.57㎡
基準階有効面積	998.88㎡
基準天井高	2,700mm
OAフロア	68mm
空調方式	個別空調
警備体制	有人警備
EV台数	17台
駐車場	機械式駐車
開閉館時間	7:00 ~ 22:00
コンセント容量	45VA/㎡
備考	
アクセス	JR仙台駅徒歩2分

東北

空室情報



場所	地上20階D区
面積	105.06㎡(31.78坪)
貸付可能日	即日
用途	事務所
備考	内覧可(原状回復済)

東北支店
門田 050-9001-6537
植木 050-9014 8467

AER

[アエル]

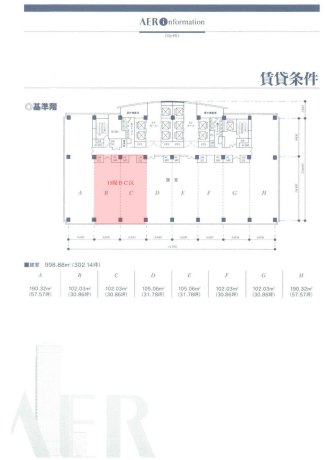


物件情報

所在地	宮城県仙台市青葉区中央一丁目3番1号
竣工年月	1998年3月1日
規模	地下3階、地上31階、塔屋2階
構造	鉄骨造・鉄骨鉄筋コンクリート造
延床面積	73,186.57㎡
基準階有効面積	998.88㎡
基準天井高	2,700mm
OAフロア	68mm
空調方式	個別空調
警備体制	有人警備
EV台数	17台
駐車場	機械式駐車
開閉館時間	7:00 ~ 22:00
コンセント容量	45VA/㎡
備考	
アクセス	JR仙台駅徒歩2分

東北

空室情報



場所	地上19階BC区
面積	204.06㎡(61.73坪)
貸付可能日	2025年6月1日
用途	事務所
備考	原状回復未了（入居中） 分割貸付可（分割貸付の場合、B区102.03㎡、C区102.03㎡）

東北支店
門田 050-9001-6537
植木 050-9014 8467

AER

[アエル]

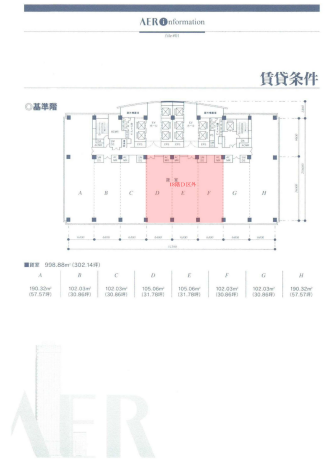


物件情報

所在地	宮城県仙台市青葉区中央一丁目3番1号
竣工年月	1998年3月1日
規模	地下3階、地上31階、塔屋2階
構造	鉄骨造・鉄骨鉄筋コンクリート造
延床面積	73,186.57㎡
基準階有効面積	998.88㎡
基準天井高	2,700mm
OAフロア	68mm
空調方式	個別空調
警備体制	有人警備
EV台数	17台
駐車場	機械式駐車
開閉館時間	7:00 ~ 22:00
コンセント容量	45VA/㎡
備考	
アクセス	JR仙台駅徒歩2分

東北

空室情報



場所	地上18階D区外
面積	312.15㎡(94.43坪)
貸付可能日	2025年9月1日
用途	事務所
備考	原状回復未了（入居中） 分割可能（D区105.06㎡31.78坪 / E区102.03㎡30.86坪 / F区102.03㎡30.86坪）

東北支店
門田 050-9001-6537
植木 050-9014 8467

AER

[アエル]

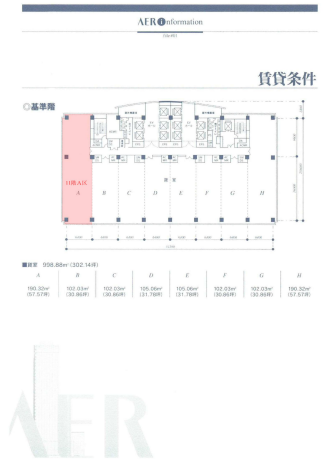


物件情報

所在地	宮城県仙台市青葉区中央一丁目3番1号
竣工年月	1998年3月1日
規模	地下3階、地上31階、塔屋2階
構造	鉄骨造・鉄骨鉄筋コンクリート造
延床面積	73,186.57㎡
基準階有効面積	998.88㎡
基準天井高	2,700mm
OAフロア	68mm
空調方式	個別空調
警備体制	有人警備
EV台数	17台
駐車場	機械式駐車
開閉館時間	7:00 ~ 22:00
コンセント容量	45VA/㎡
備考	
アクセス	JR仙台駅徒歩2分

東北

空室情報



場所	地上11階A区
面積	190.32㎡(57.57坪)
貸付可能日	即日
用途	事務所
備考	内覧可(原状回復済)

東北支店
門田 050-9001-6537
植木 050-9014 8467

アゼリアヒルズ

[アゼリアヒルズ]

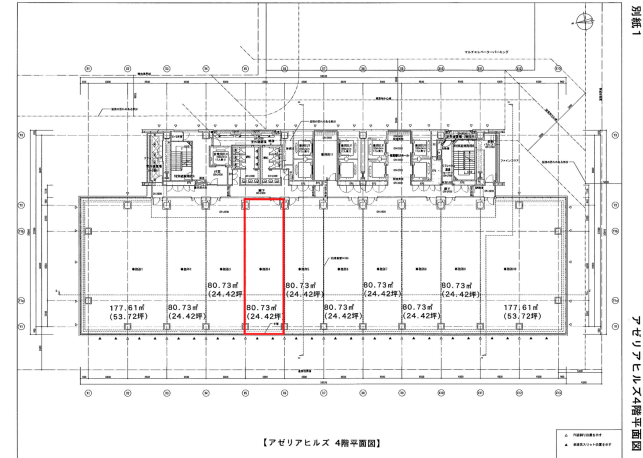


物件情報

所在地	宮城県仙台市宮城野区榴岡三丁目4番1号
竣工年月	2009年6月1日
規模	地下1階、地上19階、塔屋1階
構造	鉄骨コンクリート造
延床面積	30,310.19㎡
基準階有効面積	1,001.06㎡
基準天井高	2,800mm
OAフロア	100mm
空調方式	個別空調
警備体制	有人警備
EV台数	9台
駐車場	機械式・平面駐車
開閉館時間	7:30~20:00
コンセント容量	60VA/㎡
備考	一部空調機器制限有、土日開館 CASBEE不動産認証:評価A取得(2020年2月28日認定) DBJ Green Building認証:評価取得(2021年3月26日認定) BELS認証取得

東北

空室情報



場所	地上4階事務所4
面積	80.73㎡ (24.42坪)
貸付可能日	即日
用途	事務所
備考	内覧可(原状回復済) JR仙台駅徒歩5分の立地。384台収容可能な駐車場完備。制震構造。天井高2,800mm。 。24時間有人管理。 CASBEE不動産評価認証A評価取得。BELS認証取得。

東北支店

阿閉 050-9000-3497
菅原(賢) 050-9003-8309

アクセス

JR仙台駅徒歩5分

アゼリアヒルズ

[アゼリアヒルズ]

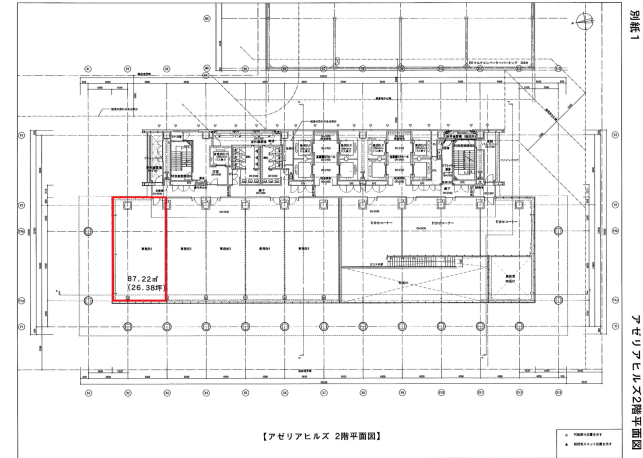


物件情報

所在地	宮城県仙台市宮城野区榴岡三丁目4番1号
竣工年月	2009年6月1日
規模	地下1階、地上19階、塔屋1階
構造	鉄骨コンクリート造
延床面積	30,310.19㎡
基準階有効面積	1,001.06㎡
基準天井高	2,800mm
OAフロア	100mm
空調方式	個別空調
警備体制	有人警備
EV台数	9台
駐車場	機械式・平面駐車
開閉館時間	7:30~20:00
コンセント容量	60VA/㎡
備考	一部空調機器制限有、土日開館 CASBEE不動産認証:評価A取得(2020年2月28日認定) DBJ Green Building認証:評価取得(2021年3月26日認定) BELS認証取得

東北

空室情報



場所	地上2階事務所1
面積	87.22㎡ (26.38坪)
貸付可能日	即日
用途	事務所
備考	内覧可(原状回復済) JR仙台駅徒歩5分の立地。384台収容可能な駐車場完備。制震構造。天井高2,800mm。 。24時間有人管理。 CASBEE不動産評価認証A評価取得。BELS認証取得。

東北支店

阿閉 050-9000-3497
菅原(賢) 050-9003-8309

アクセス

JR仙台駅徒歩5分

一番町平和ビル

[イチバンチョウヘイワビル]



物件情報

所在地	宮城県仙台市青葉区一番町三丁目6番1号
竣工年月	2012年1月17日
規模	地上10階、塔屋1階
構造	鉄骨造
延床面積	11,079.43㎡ (3,351.52坪)
基準階有効面積	803.24㎡ (242.98坪)
基準天井高	2,800mm
OAフロア	100mm
空調方式	個別空調・冷暖フリー
警備体制	有人警備 (7:30~22:00) 及び機械警備
EV台数	常用1基、非常用1基
駐車場	42台
開閉館時間	全日: 7:30~21:30
コンセント容量	60VA / ㎡
備考	
アクセス	仙台市営地下鉄「広瀬通」駅徒歩2分 JR「仙台」駅徒歩9分

東北

空室情報

■ 3階



場所	地上3階 1-1
面積	83.17㎡ (25.15坪)
貸付可能日	お問合せ下さい。
用途	店舗
備考	内覧可 (原状回復未了) 業種制限有 (理容院・コスメ・健康・スポーツ優先) 造作承継可能 (給排水設備、間仕切り等 前テナント; まつ毛サロン)

東北支店
菅原 (賢) 050-9003-8309
林 050-9002-1636

一番町平和ビル

[イチバンチョウヘイワビル]

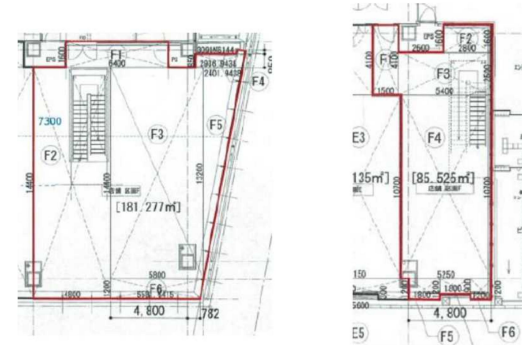


物件情報

所在地	宮城県仙台市青葉区一番町三丁目6番1号
竣工年月	2012年1月17日
規模	地上10階、塔屋1階
構造	鉄骨造
延床面積	11,079.43㎡ (3,351.52坪)
基準階有効面積	803.24㎡ (242.98坪)
基準天井高	2,800mm
OAフロア	100mm
空調方式	個別空調・冷暖フリー
警備体制	有人警備 (7:30~22:00) 及び機械警備
EV台数	常用1基、非常用1基
駐車場	42台
開閉館時間	全日: 7:30~21:30
コンセント容量	60VA / ㎡
備考	
アクセス	仙台市営地下鉄「広瀬通」駅徒歩2分 JR「仙台」駅徒歩9分

東北

空室情報



場所	地上1階106区外
面積	266.79㎡ (80.70坪)
貸付可能日	2025年08月31日
用途	店舗
備考	原状回復未了 (入居中) 造作承継検討可能 1階~2階に跨った区画。専用部内に階段有。 東二番町通りに面しており視認性良好。

東北支店
菅原 (賢) 050-9003-8309
林 050-9002-1636

JRE仙台本町ホンマビル

[ジェイアールイーセンダイホンチョウホンマビル]

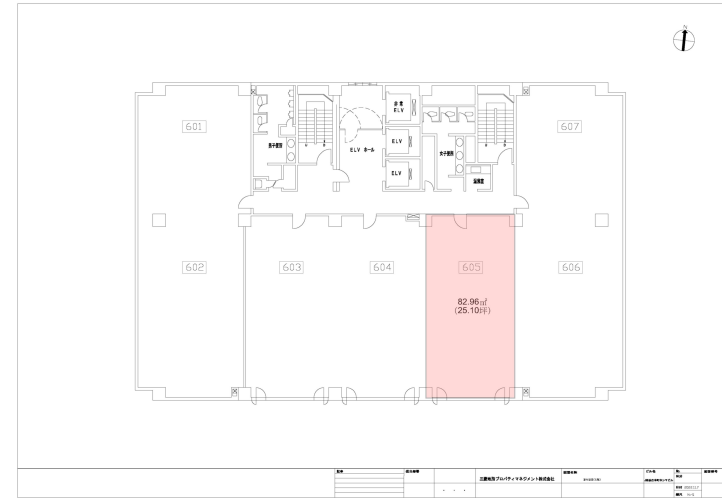


物件情報

所在地	宮城県仙台市青葉区本町2丁目1番29号
竣工年月	1991年11月
規模	地上11階、地下1階、塔屋1階
構造	鉄骨鉄筋コンクリート造及び鉄骨造
延床面積	8,247.50㎡ (2,494.87坪)
基準階有効面積	2階513.23㎡ (155.25坪) 3-11階590.66㎡ (178.67坪)
基準天井高	2,550mm
OAフロア	50mm
空調方式	個別空調
警備体制	有人警備 (夜間機械警備)
EV台数	3台
駐車場	機械式駐車場
開閉館時間	1階正面出入口 平日7:30 ~ 18:30 土曜8:00 ~ 16:30 1階北側出入口 平日8:00 ~ 19:00 土曜8:00 ~ 17:00
コンセント容量	100V (20VA/㎡)
備考	一部空調機器制限有 RE100(再エネ100%)導入済
アクセス	地下鉄南北線「広瀬通駅」徒歩1分、JR「仙台駅」徒歩7分

東北

空室情報



場所	地上6階605区
面積	82.96㎡ (25.10坪)
貸付可能日	2025年9月1日
用途	事務所
備考	内覧可 (入居中)

東北支店
門田 050-9001-6537

JRE仙台本町ホンマビル

[ジェイアールイーセンダイホンチョウホンマビル]

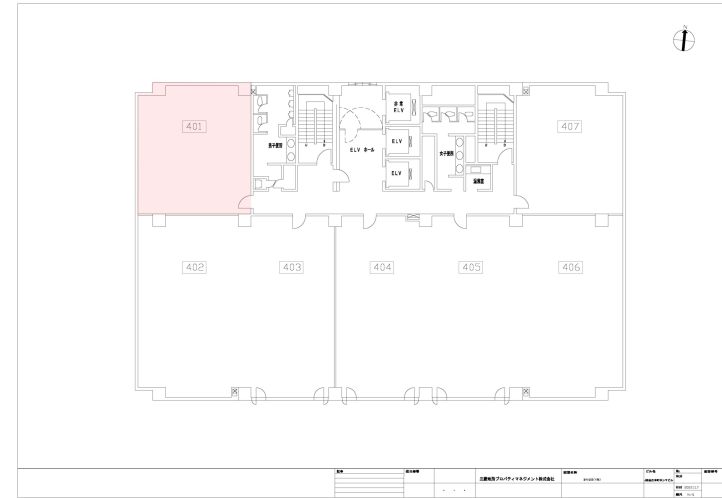


物件情報

所在地	宮城県仙台市青葉区本町2丁目1番29号
竣工年月	1991年11月
規模	地上11階、地下1階、塔屋1階
構造	鉄骨鉄筋コンクリート造及び鉄骨造
延床面積	8,247.50㎡ (2,494.87坪)
基準階有効面積	2階513.23㎡ (155.25坪) 3-11階590.66㎡ (178.67坪)
基準天井高	2,550mm
OAフロア	50mm
空調方式	個別空調
警備体制	有人警備 (夜間機械警備)
EV台数	3台
駐車場	機械式駐車場
開閉館時間	1階正面出入口 平日7:30 ~ 18:30 土曜8:00 ~ 16:30 1階北側出入口 平日8:00 ~ 19:00 土曜8:00 ~ 17:00
コンセント容量	100V (20VA/㎡)
備考	一部空調機器制限有 RE100(再エネ100%)導入済
アクセス	地下鉄南北線「広瀬通駅」徒歩1分、JR「仙台駅」徒歩7分

東北

空室情報



場所	地上4階401区
面積	73.09㎡ (22.11坪)
貸付可能日	2025年5月1日
用途	事務所
備考	内覧可 (原状回復済)

東北支店
門田 050-9001-6537

JRE仙台本町ホンマビル

[ジェイアールイーセンダイホンチョウホンマビル]

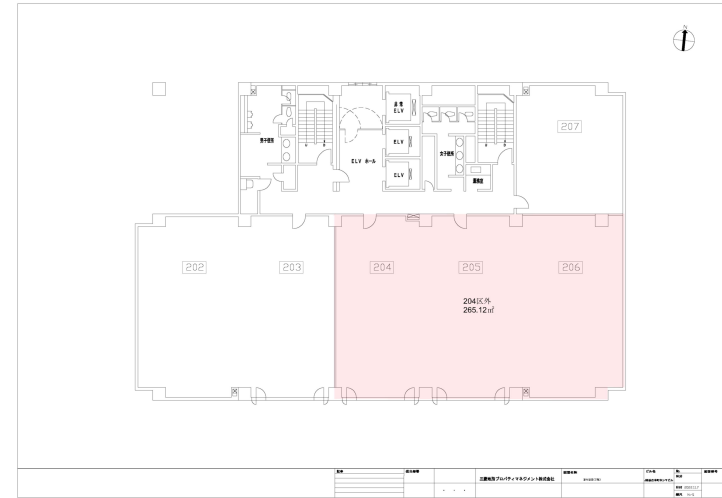


物件情報

所在地	宮城県仙台市青葉区本町2丁目1番29号
竣工年月	1991年11月
規模	地上11階、地下1階、塔屋1階
構造	鉄骨鉄筋コンクリート造及び鉄骨造
延床面積	8,247.50㎡ (2,494.87坪)
基準階有効面積	2階513.23㎡ (155.25坪) 3-11階590.66㎡ (178.67坪)
基準天井高	2,550mm
OAフロア	50mm
空調方式	個別空調
警備体制	有人警備 (夜間機械警備)
EV台数	3台
駐車場	機械式駐車場
開閉館時間	1階正面出入口 平日7:30 ~ 18:30 土曜8:00 ~ 16:30 1階北側出入口 平日8:00 ~ 19:00 土曜8:00 ~ 17:00
コンセント容量	100V (20VA/㎡)
備考	一部空調機器制限有 RE100(再エネ100%)導入済
アクセス	地下鉄南北線「広瀬通駅」徒歩1分、JR「仙台駅」徒歩7分

東北

空室情報



場所	地上2階204区外
面積	265.12㎡ (80.20坪)
貸付可能日	2025年5月1日
用途	事務所
備考	内覧可 (原状回復済) 分割可能 (204区82.89㎡ (25.07坪) / 205区・206区182.23㎡ (55.40坪))

東北支店
門田 050-9001-6537

定禅寺通スクエアビル

[ジョウゼンジドオリスクエアビル]

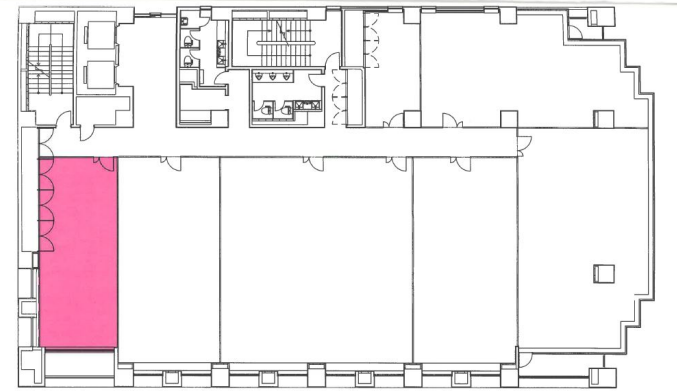


物件情報

所在地	宮城県仙台市青葉区国分町三丁目1番11号
竣工年月	1987年12月1日
規模	地下1階、地上8階
構造	鉄骨鉄筋コンクリート造・一部鉄骨造
延床面積	7,044.36㎡
基準階有効面積	605.36㎡
基準天井高	2,440mm
OAフロア	60mm
空調方式	個別空調
警備体制	有人警備（夜間機械警備）
EV台数	2台
駐車場	機械式駐車
開閉館時間	7：30～20：00
コンセント容量	45VA/㎡
備考	土日開館
アクセス	地下鉄「勾当台公園駅」徒歩2分

東北

空室情報



3階301区 53.18㎡ (16.08坪)

定禅寺通スクエアビル 3階平面図

場所	地上3階301区
面積	53.18㎡(16.08坪)
貸付可能日	2025年8月1日
用途	店舗
備考	原状回復未了（入居中）

東北支店

植木 050-9014-8467

林 050-9002-1636

定禅寺通スクエアビル

[ジョウゼンジドオリスクエアビル]

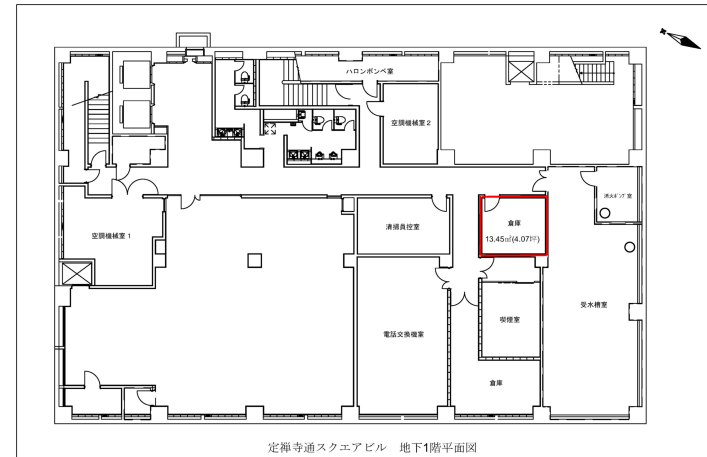


物件情報

所在地	宮城県仙台市青葉区国分町三丁目1番11号
竣工年月	1987年12月1日
規模	地下1階、地上8階
構造	鉄骨鉄筋コンクリート造・一部鉄骨造
延床面積	7,044.36㎡
基準階有効面積	605.36㎡
基準天井高	2,440mm
OAフロア	60mm
空調方式	個別空調
警備体制	有人警備（夜間機械警備）
EV台数	2台
駐車場	機械式駐車
開閉館時間	7：30～20：00
コンセント容量	45VA/㎡
備考	土日開館
アクセス	地下鉄「勾当台公園駅」徒歩2分

東北

空室情報



場所	地下1階
面積	13.45㎡(4.07坪)
貸付可能日	即日
用途	倉庫
備考	内覧可（原状回復済）

東北支店
植木 050-9014-8467
林 050-9002-1636

定禅寺通スクエアビル

[ジョウゼンジドオリスクエアビル]

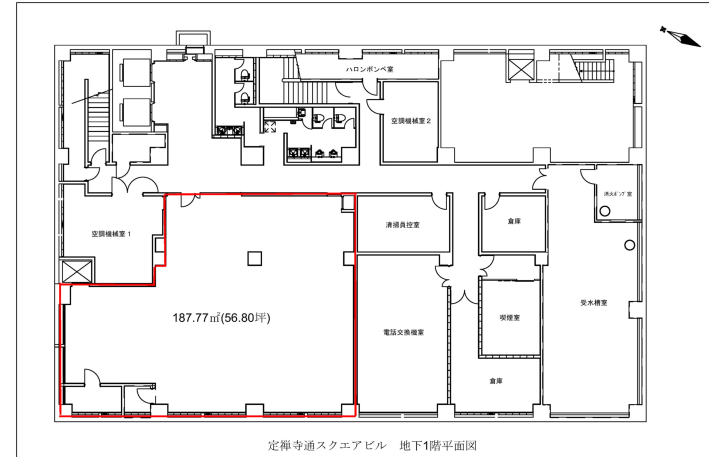


物件情報

所在地	宮城県仙台市青葉区国分町三丁目1番11号
竣工年月	1987年12月1日
規模	地下1階、地上8階
構造	鉄骨鉄筋コンクリート造・一部鉄骨造
延床面積	7,044.36㎡
基準階有効面積	605.36㎡
基準天井高	2,440mm
OAフロア	60mm
空調方式	個別空調
警備体制	有人警備（夜間機械警備）
EV台数	2台
駐車場	機械式駐車
開閉館時間	7：30～20：00
コンセント容量	45VA/㎡
備考	土日開館
アクセス	地下鉄「勾当台公園駅」徒歩2分

東北

空室情報



場所	地下1階
面積	187.77㎡(56.80坪)
貸付可能日	即日
用途	倉庫
備考	内覧可（原状回復済）

東北支店
植木 050-9014-8467
林 050-9002-1636

仙台橋本ビルディング

[センダイハシモトビルディング]

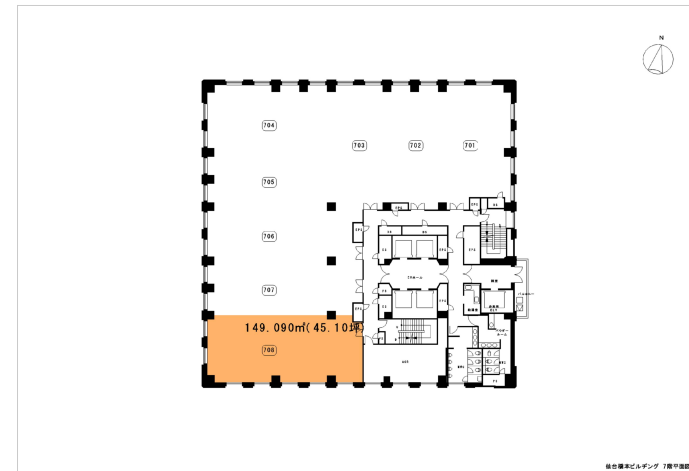


物件情報

所在地	宮城県仙台市青葉区立町27番21号
竣工年月	1998年2月25日
規模	地下1階、地上12階、塔屋1階
構造	鉄骨造・一部鉄骨鉄筋コンクリート造
延床面積	18,080.64㎡
基準階有効面積	899㎡
基準天井高	2,700mm
OAフロア	50mm
空調方式	個別空調
警備体制	有人警備（夜間機械警備）
EV台数	5台
駐車場	機械式駐車
開閉館時間	8：00～21：00
コンセント容量	50VA/㎡
備考	AD200%
アクセス	地下鉄「勾当台公園駅」徒歩6分

東北

空室情報



場所	地上7階708区
面積	149.09㎡（45.10坪）
貸付可能日	即日
用途	事務所
備考	内覧可（原状回復済） 新耐震基準、OAフロア、天井高2,700mm、個別空調、 有人管理、立哨警備、施設内会議室あり。

東北支店
石橋 050 9014 8629
門田 050-9001-6537

仙台橋本ビルディング

[センダイハシモトビルディング]

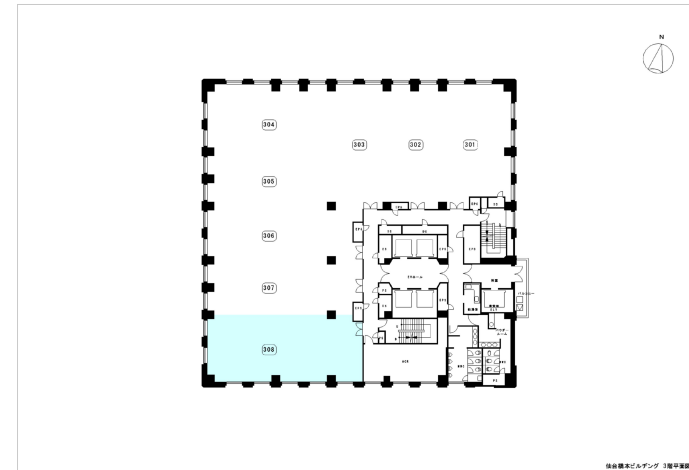


物件情報

所在地	宮城県仙台市青葉区立町27番21号
竣工年月	1998年2月25日
規模	地下1階、地上12階、塔屋1階
構造	鉄骨造・一部鉄骨鉄筋コンクリート造
延床面積	18,080.64㎡
基準階有効面積	899㎡
基準天井高	2,700mm
OAフロア	50mm
空調方式	個別空調
警備体制	有人警備（夜間機械警備）
EV台数	5台
駐車場	機械式駐車
開閉館時間	8：00～21：00
コンセント容量	50VA/㎡
備考	AD200%
アクセス	地下鉄「勾当台公園駅」徒歩6分

東北

空室情報



場所	地上3階308区
面積	149.09㎡（45.10坪）
貸付可能日	即日
用途	事務所
備考	内覧可（原状回復済） 4月専用部内天井照明LED化実施予定 新耐震基準、OAフロア、天井高2,700mm、個別空調、有人管理、施設内会議室あり。

東北支店

石橋 050 9014 8629

門田 050-9001-6537

仙台橋本ビルディング

[センダイハシモトビルディング]

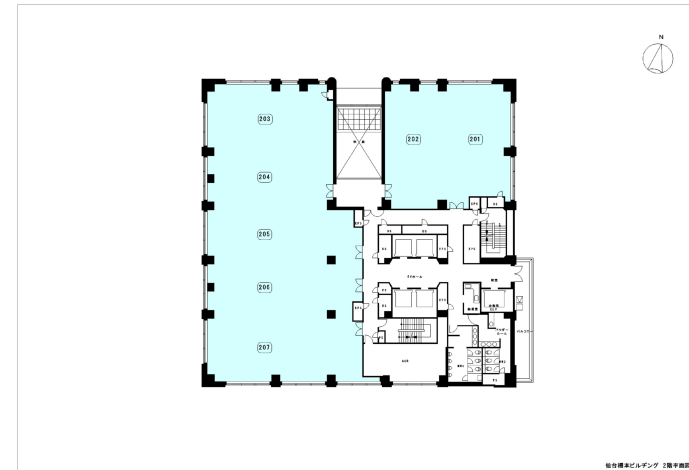


物件情報

所在地	宮城県仙台市青葉区立町27番21号
竣工年月	1998年2月25日
規模	地下1階、地上12階、塔屋1階
構造	鉄骨造・一部鉄骨鉄筋コンクリート造
延床面積	18,080.64㎡
基準階有効面積	899㎡
基準天井高	2,700mm
OAフロア	50mm
空調方式	個別空調
警備体制	有人警備（夜間機械警備）
EV台数	5台
駐車場	機械式駐車
開閉館時間	8：00～21：00
コンセント容量	50VA/㎡
備考	AD200%
アクセス	地下鉄「勾当台公園駅」徒歩6分

東北

空室情報



場所	地上2階201区外
面積	813.61㎡（246.12坪）
貸付可能日	即日
用途	事務所
備考	内覧可（原状回復済） 4月専用部内天井照明LED化実施予定 新耐震基準、OAフロア、天井高2,700mm、個別空調、有人管理、施設内会議室あり。

東北支店

石橋 050 9014 8629

門田 050-9001-6537

地下鉄泉中央駅ビル

[チカテツイズミチュウオウエキビル]

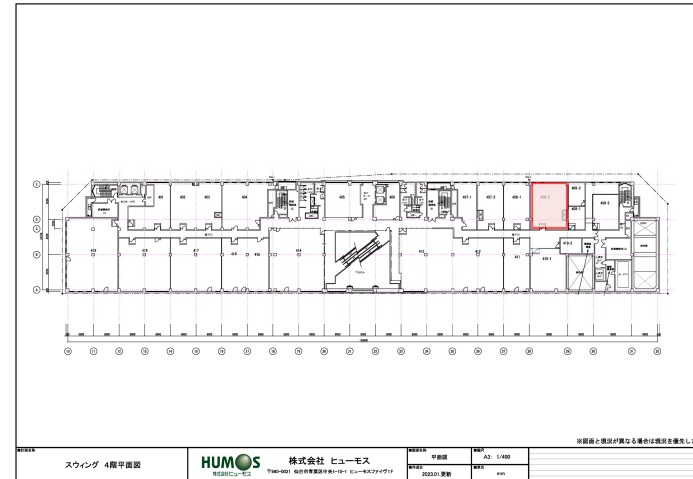


物件情報

所在地	宮城県仙台市泉区泉中央一丁目7番1号
竣工年月	1992年9月
規模	地上6階
構造	鉄骨鉄筋コンクリート・鉄骨造
延床面積	13,292.22㎡ (4,020.90坪)
基準階有効面積	基準階無し (参考: 2階423.86坪 / 3階565.34坪 / 4階609.80坪 / 5階681.49坪 / 6階171.39坪)
基準天井高	2,550mm
OAフロア	有 (50mm)
空調方式	セントラル空調 (小割区画は個別空調 (FCU))
警備体制	常駐管理
EV台数	5台
駐車場	71台
開閉館時間	7:20 ~ 23:00
コンセント容量	50 ~ 80VA / ㎡
備考	
アクセス	地下鉄泉中央駅直結

東北

空室情報



場所	地上4階408-2
面積	95.77㎡ (28.97坪)
貸付可能日	お問合せ下さい。
用途	事務所
備考	内覧可 (原状回復中) 仙台市営地下鉄南北線泉中央駅直結。 床: タイルカーペット・OAフロア 天井: 在来天井

東北支店

桑原 050-9002-1625

阿閉 050-9000-3497

地下鉄泉中央駅ビル

[チカテツイズミチュウオウエキビル]

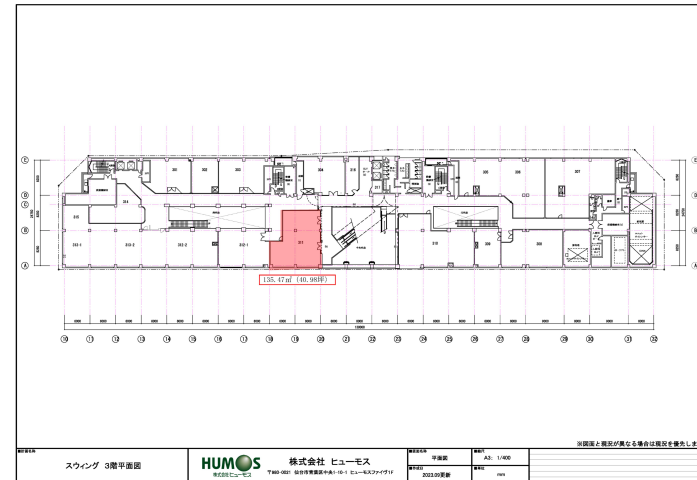


物件情報

所在地	宮城県仙台市泉区泉中央一丁目7番1号
竣工年月	1992年9月
規模	地上6階
構造	鉄骨鉄筋コンクリート・鉄骨造
延床面積	13,292.22㎡ (4,020.90坪)
基準階有効面積	基準階無し (参考: 2階423.86坪 / 3階565.34坪 / 4階609.80坪 / 5階681.49坪 / 6階171.39坪)
基準天井高	2,550mm
OAフロア	有 (50mm)
空調方式	セントラル空調 (小割区画は個別空調 (FCU))
警備体制	常駐管理
EV台数	5台
駐車場	71台
開閉館時間	7:20 ~ 23:00
コンセント容量	50 ~ 80VA / ㎡
備考	
アクセス	地下鉄泉中央駅直結

東北

空室情報



場所	地上3階311
面積	135.47㎡ (40.98坪)
貸付可能日	即日
用途	店舗
備考	内覧可 (原状回復済) 仙台市営地下鉄南北線泉中央駅直結。吹抜に面した中心区画 (飲食店舗向き)。 床: タイルカーペット (スケルトン希望があれば相談可。全テナントの排水設備継可能。) 壁: 塗装・吹抜け側硝子ファサード 天井: 在来天井 (但し、現況はスケルトン。入居者の希望に合わせて空調吹き出し口取付。)

東北支店
 桑原 050-9002-1625
 阿閉 050-9000-3497

地下鉄泉中央駅ビル

[チカテツイズミチュウオウエキビル]

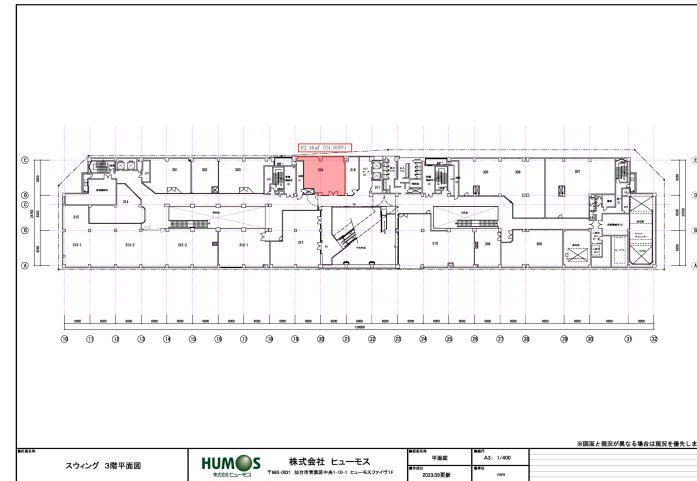


物件情報

所在地	宮城県仙台市泉区泉中央一丁目7番1号
竣工年月	1992年9月
規模	地上6階
構造	鉄骨鉄筋コンクリート・鉄骨造
延床面積	13,292.22㎡ (4,020.90坪)
基準階有効面積	基準階無し (参考: 2階423.86坪 / 3階565.34坪 / 4階609.80坪 / 5階681.49坪 / 6階171.39坪)
基準天井高	2,550mm
OAフロア	有 (50mm)
空調方式	セントラル空調 (小割区画は個別空調 (FCU))
警備体制	常駐管理
EV台数	5台
駐車場	71台
開閉館時間	7:20 ~ 23:00
コンセント容量	50 ~ 80VA / ㎡
備考	
アクセス	地下鉄泉中央駅直結

東北

空室情報



場所	地上3階304
面積	82.16㎡ (24.85坪)
貸付可能日	2025年8月1日
用途	店舗
備考	内覧可 (入居中) 仙台市営地下鉄南北線泉中央駅直結。吹抜に面した中心区画 (サービス店舗向き)。 床: タイルカーペット 壁: 塗装・硝子ファサード 天井: 在来天井

東北支店
桑原 050-9002-1625
阿閉 050-9000-3497

地下鉄泉中央駅ビル

[チカテツイズミチュウオウエキビル]

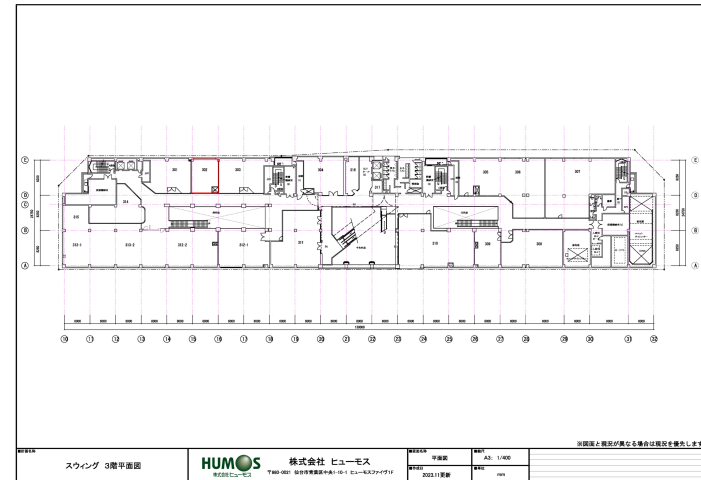


物件情報

所在地	宮城県仙台市泉区泉中央一丁目7番1号
竣工年月	1992年9月
規模	地上6階
構造	鉄骨鉄筋コンクリート・鉄骨造
延床面積	13,292.22㎡ (4,020.90坪)
基準階有効面積	基準階無し (参考: 2階423.86坪 / 3階565.34坪 / 4階609.80坪 / 5階681.49坪 / 6階171.39坪)
基準天井高	2,550mm
OAフロア	有 (50mm)
空調方式	セントラル空調 (小割区画は個別空調 (FCU))
警備体制	常駐管理
EV台数	5台
駐車場	71台
開閉館時間	7:20 ~ 23:00
コンセント容量	50 ~ 80VA / ㎡
備考	
アクセス	地下鉄泉中央駅直結

東北

空室情報



場所	地上3階302
面積	52.40㎡ (15.85坪)
貸付可能日	2025年7月15日
用途	店舗
備考	内覧可 (入居中) 仙台市営地下鉄南北線泉中央駅直結。吹抜に面した中心区画 (飲食店舗向き)。スケルトン渡し。現テナントの居抜き入居相談可能。

東北支店
桑原 050-9002-1625
阿閉 050-9000-3497

地下鉄泉中央駅ビル

[チカテツイズミチュウオウエキビル]

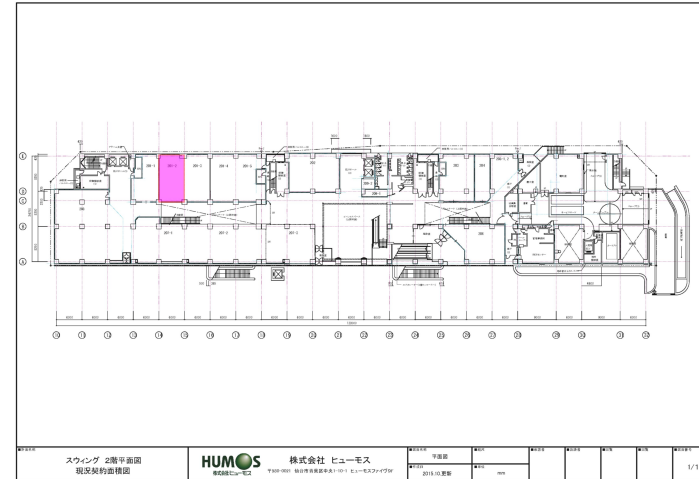


物件情報

所在地	宮城県仙台市泉区泉中央一丁目7番1号
竣工年月	1992年9月
規模	地上6階
構造	鉄骨鉄筋コンクリート・鉄骨造
延床面積	13,292.22㎡ (4,020.90坪)
基準階有効面積	基準階無し (参考: 2階423.86坪 / 3階565.34坪 / 4階609.80坪 / 5階681.49坪 / 6階171.39坪)
基準天井高	2,550mm
OAフロア	有 (50mm)
空調方式	セントラル空調 (小割区画は個別空調 (FCU))
警備体制	常駐管理
EV台数	5台
駐車場	71台
開閉館時間	7:20 ~ 23:00
コンセント容量	50 ~ 80VA / ㎡
備考	
アクセス	地下鉄泉中央駅直結

東北

空室情報



場所	地上2階201-2
面積	69.81㎡ (21.11坪)
貸付可能日	即日
用途	店舗
備考	内覧可 (原状回復済) 仙台市営地下鉄南北線泉中央駅直結。藤崎向かいの商業ゾーン。 床: タイルカーペット 壁: 塗装・硝子ファサード 天井: 在来天井

東北支店

桑原 050-9002-1625

阿閉 050-9000-3497