

北一条アネックスビル

[キタイチジョウアネックスビル]

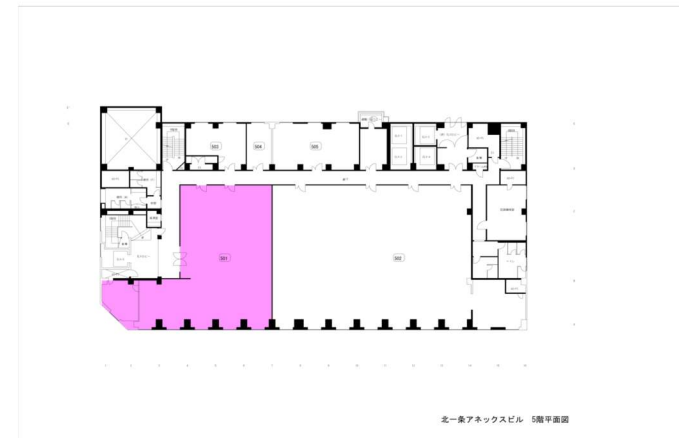


物件情報

所在地	北海道札幌市中央区北1条西4丁目2 - 12
竣工年月	1985年3月
規模	地上10階・地下1階
構造	鉄骨鉄筋コンクリート
延床面積	13439.54㎡
基準階有効面積	825.52㎡
基準天井高	
OAフロア	
空調方式	
警備体制	
EV台数	
駐車場	
開閉館時間	
コンセント容量	
備考	
アクセス	市営地下鉄南北線 大通駅 徒歩3分

北海道

空室情報



場所	地上5階501区
面積	257.63㎡ (77.93坪)
貸付可能日	2026年5月1日
用途	事務所
備考	内覧不可・要相談

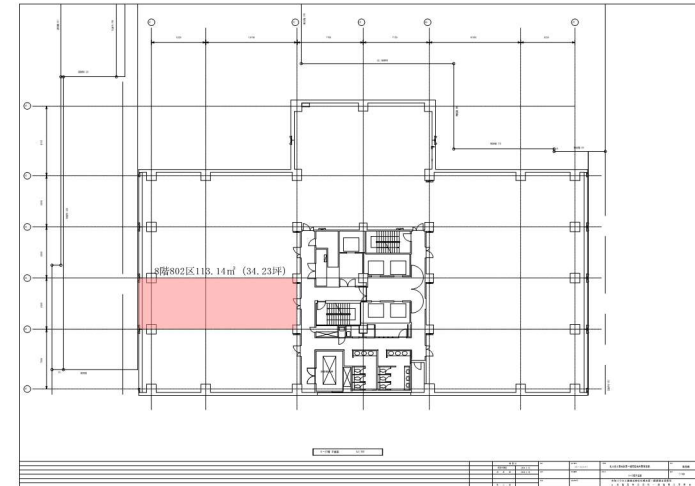
北海道支店
山崎 050-9014-8361
佐藤（康） 050-9014-8247

8・3スクエア北ビル

[ハチサンスクエアキタビル]


物件情報

所在地	北海道札幌市北区北8条西3丁目
竣工年月	2006年12月28日
規模	地下1階、地上11階建
構造	鉄筋コンクリート造
延床面積	16,048.59㎡
基準階有効面積	1,234.65㎡
基準天井高	2,700mm
OAフロア	100mm
空調方式	個別空調
警備体制	機械警備
EV台数	事務所用4基
駐車場	機械式駐車
開閉館時間	オフィスエントランス：7：00～20：00
コンセント容量	50VA/㎡
備考	
アクセス	JR札幌駅徒歩2分

北海道
空室情報


場所	地上8階802区
面積	113.14㎡(34.22坪)
貸付可能日	即日
用途	事務所
備考	内覧可（原状回復済）

北海道支店
今崎 050-9002-3003

8・3スクエア北ビル

[ハチサンスクエアキタビル]

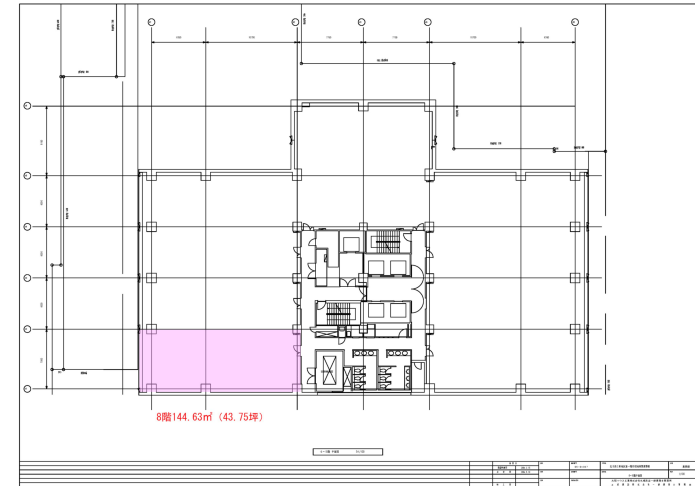


物件情報

所在地	北海道札幌市北区北8条西3丁目
竣工年月	2006年12月28日
規模	地下1階、地上11階建
構造	鉄筋コンクリート造
延床面積	16,048.59㎡
基準階有効面積	1,234.65㎡
基準天井高	2,700mm
OAフロア	100mm
空調方式	個別空調
警備体制	機械警備
EV台数	事務所用4基
駐車場	機械式駐車
開閉館時間	オフィスエントランス：7：00～20：00
コンセント容量	50VA/㎡
備考	
アクセス	JR札幌駅徒歩2分

北海道

空室情報



場所	地上8階801区
面積	144.63㎡(43.75坪)
貸付可能日	即日
用途	事務所
備考	内覧可（原状回復済）

北海道支店
今崎 050-9002-3003