

グラントウキョウサウスター

[グラントウキョウサウスター]

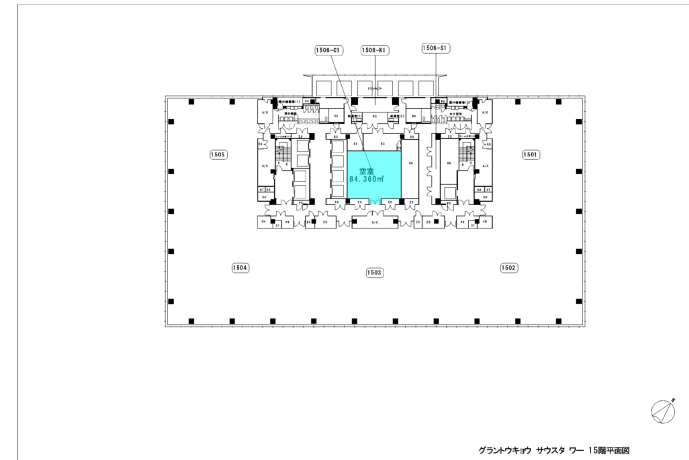


物件情報

所在地	東京都千代田区丸の内一丁目9番2号
竣工年月	2007年10月1日
規模	地上42階・地下4階・塔屋1階
構造	鉄骨造
延床面積	139,785.73㎡
基準階有効面積	2,070㎡
基準天井高	2,950mm
OAフロア	150mm
空調方式	セントラル空調
警備体制	24時間有人警備
EV台数	44基
駐車場	234台
開閉館時間	平日7:00~23:00
コンセント容量	60VA/㎡
備考	トップレベル事業所認定
アクセス	JR東京駅直結・丸ノ内線東京駅徒歩7分・銀座線京橋駅徒歩4分 JR有楽町駅徒歩8分・有楽町線有楽町駅徒歩6分 都営浅草線宝町駅徒歩8分・千代田線二重橋駅徒歩8分

首都圏

空室情報



場所	地上15階1506-C1区
面積	84.36㎡ (25.52坪)
貸付可能日	即日
用途	事務所
備考	内覧可 (原状回復済) 原則単独貸NG OA設置なし (天井高さ2,500mm) 無窓居室、制限あり

三菱地所プロパティマネジメント株式会社

下茂 080-8487-7890
伊藤 (俊) 080-2005-6180
鶴野 050-9014-8345

新日石ビル

[シンニッセキビル]

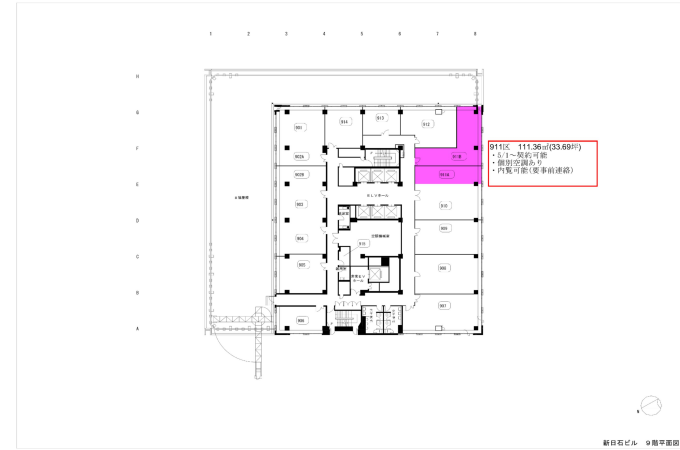


物件情報

所在地	東京都千代田区丸の内3丁目4-2 新日石ビルヂング
竣工年月	1981年7月
規模	地上11階・地下2階・塔屋1階
構造	鉄骨鉄筋コンクリート造
延床面積	26,565.60㎡
基準階有効面積	1,877.59㎡
基準天井高	2,490mm
OAフロア	70mm
空調方式	セントラル空調
警備体制	有人管理（不在時遠隔管理）
EV台数	乗用6基、貨物1基
駐車場	平面駐車
開閉館時間	平日8：00～19：00、土曜8：00～17：00
コンセント容量	40VA/㎡
備考	
アクセス	JR「有楽町」駅、東京メトロ有楽町線「有楽町」駅より徒歩2分

首都圏

空室情報



場所	地上9階911区
面積	111.36㎡ (33.69坪)
貸付可能日	2025年6月1日
用途	事務所
備考	内覧不可・要相談

三菱地所プロパティマネジメント株式会社

下茂 080-8487-7890
伊藤（俊） 080-2005-6180
若原 050-9003-4738

新日石ビル

[シンニッセキビル]

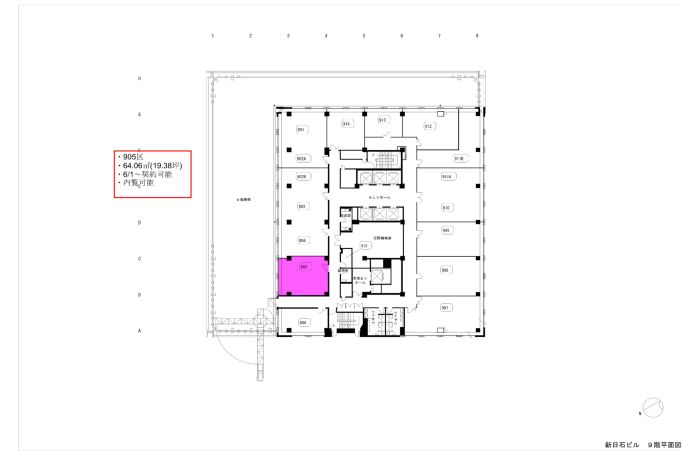


物件情報

所在地	東京都千代田区丸の内3丁目4-2 新日石ビルヂング
竣工年月	1981年7月
規模	地上11階・地下2階・塔屋1階
構造	鉄骨鉄筋コンクリート造
延床面積	26,565.60㎡
基準階有効面積	1,877.59㎡
基準天井高	2,490mm
OAフロア	70mm
空調方式	セントラル空調
警備体制	有人管理（不在時遠隔管理）
EV台数	乗用6基、貨物1基
駐車場	平面駐車
開閉館時間	平日8：00～19：00、土曜8：00～17：00
コンセント容量	40VA/㎡
備考	
アクセス	JR「有楽町」駅、東京メトロ有楽町線「有楽町」駅より徒歩2分

首都圏

空室情報



場所	地上9階905区
面積	64.06㎡ (19.38坪)
貸付可能日	2025年6月1日
用途	事務所
備考	内覧可（入居中）

三菱地所プロパティマネジメント株式会社

下茂 080-8487-7890

伊藤（俊） 080-2005-6180

若原 050-9003-4738

帝国書院ビル

[ティコクショインビル]

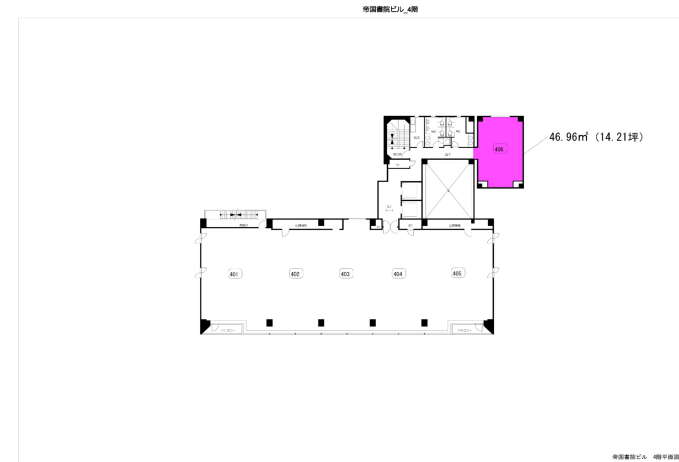


物件情報

所在地	東京都千代田区神田神保町三丁目29番
竣工年月	1988年11月
規模	地上8階
構造	鉄骨鉄筋コンクリート造
延床面積	5,398.49㎡
基準階有効面積	493.9㎡
基準天井高	2,600mm
OAフロア	50mm
空調方式	個別
警備体制	有人警備
EV台数	2基
駐車場	機械式30台
開閉館時間	平日7:30~20:00
コンセント容量	34VA/㎡
備考	
アクセス	東京メトロ半蔵門線、都営三田線・都営新宿線 神保町駅徒歩2分、東西線竹橋駅徒歩4分

首都圏

空室情報



場所	アネックス館 地上4階406区
面積	46.96㎡ (14.21坪)
貸付可能日	即日
用途	事務所
備考	内覧可 (原状回復済)

三菱地所プロパティマネジメント株式会社

下茂 080-8487-7890
伊藤 (俊) 080-2005-6180
山井 050-9000-4895
上田 050-9002-1044

クローバー芝公園

[クローバーシバコウエン]

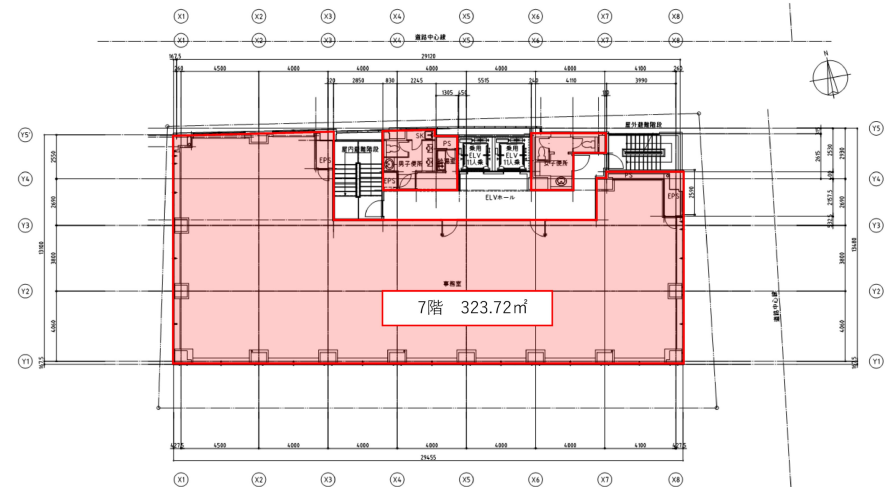


物件情報

所在地	東京都港区芝公園一丁目3番12号
竣工年月	2006年2月1日
規模	地上9階・地下1階
構造	鉄筋コンクリート造、鉄骨造
延床面積	3,496.01㎡
基準階有効面積	323.72㎡
基準天井高	2650mm
OAフロア	75mm
空調方式	個別
警備体制	機械警備
EV台数	2基
駐車場	自走式平置き5台
開閉館時間	平日6:30~20:00
コンセント容量	要問合せ
備考	
アクセス	都営三田線御成門駅より徒歩2分 都営地下鉄浅草線、大江戸線大門駅より徒歩4分 JR浜松町駅より徒歩7分

首都圏

空室情報



場所	地上7階
面積	323.72㎡ (97.93坪)
貸付可能日	2025年8月13日
用途	事務所
備考	現状回復未了 (入居中)

三菱地所プロパティマネジメント株式会社

下茂 080-8487-7890
伊藤(俊) 080-2005-6180
相米 070-4131-1102

汐留ビルディング

[シオドメビルディング]

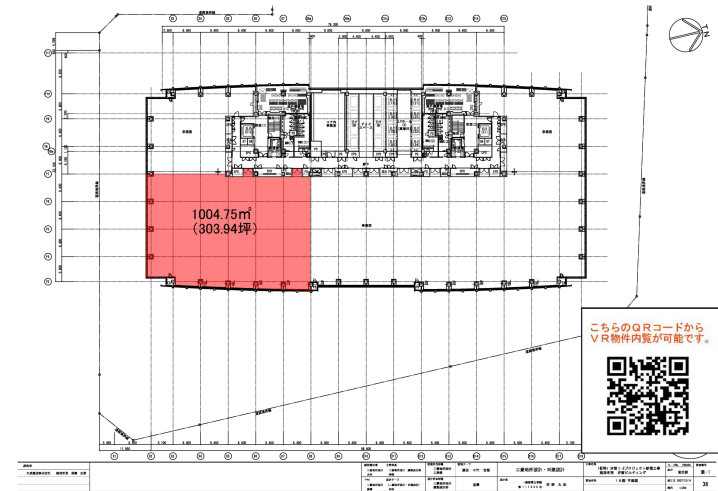


物件情報

所在地	東京都港区海岸一丁目2番20号
竣工年月	2007年12月1日
規模	地上24階・地下2階
構造	鉄骨造一部鉄骨鉄筋コンクリート造
延床面積	118,572.95㎡
基準階有効面積	3,463.62㎡～3,709.67㎡
基準天井高	2,900mm
OAフロア	100mm
空調方式	個別空調
警備体制	24時間有人警備
EV台数	乗用24基、貨物用2基、その他7基
駐車場	自走式83台、機械式176台
開閉館時間	平日7:00～20:00
コンセント容量	60VA/㎡
備考	RE100(再エネ100%)導入済
アクセス	JR浜松町駅北口徒歩2分、都営地下鉄大江戸線大門駅より徒歩3分、都営浅草線大門駅より徒歩4分、東京モノレール浜松町駅より徒歩5分、ゆりかもめ竹芝駅より徒歩5分

首都圏

空室情報



場所	地上19階1903・1904区
面積	1,004.75㎡ (303.94坪)
貸付可能日	即日
用途	事務所
備考	内覧可(原状回復済)

三菱地所プロパティマネジメント株式会社
 下茂 080-8487-7890
 伊藤(俊) 080-2005-6180
 相米 070-4131-1102

汐留ビルディング

[シオドメビルディング]

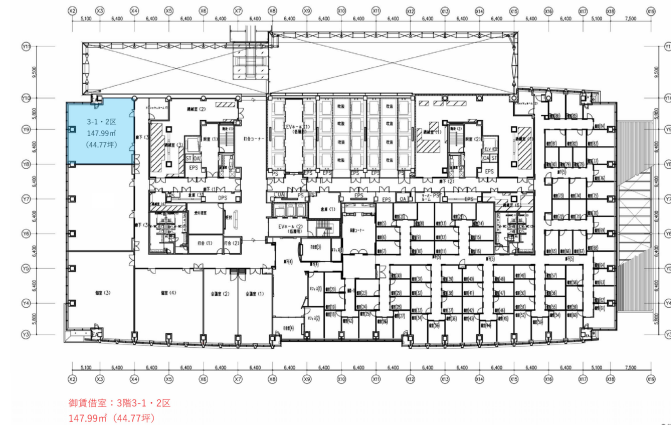


物件情報

所在地	東京都港区海岸一丁目2番20号
竣工年月	2007年12月1日
規模	地上24階・地下2階
構造	鉄骨造一部鉄骨鉄筋コンクリート造
延床面積	118,572.95㎡
基準階有効面積	3,463.62㎡～3,709.67㎡
基準天井高	2,900mm
OAフロア	100mm
空調方式	個別空調
警備体制	24時間有人警備
EV台数	乗用24基、貨物用2基、その他7基
駐車場	自走式83台、機械式176台
開閉館時間	平日7:00～20:00
コンセント容量	60VA/㎡
備考	RE100(再エネ100%)導入済
アクセス	JR浜松町駅北口徒歩2分、都営地下鉄大江戸線大門駅より徒歩3分、都営浅草線大門駅より徒歩4分、東京モノレール浜松町駅より徒歩5分、ゆりかもめ竹芝駅より徒歩5分

首都圏

空室情報



場所	地上3階 3-1・2区
面積	147.99㎡ (44.77坪)
貸付可能日	即日
用途	事務所
備考	内覧不可・要相談 こちらの区画は産業支援フロアとなります。 貸付基準については物件担当宛にお問い合わせ下さい。

三菱地所プロパティマネジメント株式会社

下茂 080-8487-7890

伊藤(俊) 080-2005-6180

相米 070-4131-1102

汐留ビルディング

[シオドメビルディング]



物件情報

所在地	東京都港区海岸一丁目2番20号
竣工年月	2007年12月1日
規模	地上24階・地下2階
構造	鉄骨造一部鉄骨鉄筋コンクリート造
延床面積	118,572.95㎡
基準階有効面積	3,463.62㎡～3,709.67㎡
基準天井高	2,900mm
OAフロア	100mm
空調方式	個別空調
警備体制	24時間有人警備
EV台数	乗用24基、貨物用2基、その他7基
駐車場	自走式83台、機械式176台
開閉館時間	平日7:00～20:00
コンセント容量	60VA/㎡
備考	RE100(再エネ100%)導入済
アクセス	JR浜松町駅北口徒歩2分、都営地下鉄大江戸線大門駅より徒歩3分、都営浅草線大門駅より徒歩4分、東京モノレール浜松町駅より徒歩5分、ゆりかもめ竹芝駅より徒歩5分

首都圏

空室情報



場所	地上3階3-6区
面積	88.28㎡ (26.70坪)
貸付可能日	即日
用途	事務所
備考	内覧可(原状回復済) こちらの区画は産業支援フロアとなります。 貸付基準については物件担当宛にお問い合わせ下さい。

三菱地所プロパティマネジメント株式会社

下茂 080-8487-7890

伊藤(俊) 080-2005-6180

相米 070-4131-1102

汐留メディアタワー

[シオドメメディアタワー]



物件情報

所在地	東京都港区東新橋一丁目7番1号
竣工年月	2003年6月
規模	地上34階・地下4階・塔屋2階
構造	鉄鋼造
延床面積	63,472.63㎡ (19,200.47坪)
基準階有効面積	要問合せ
基準天井高	3,200mm
OAフロア	無し
空調方式	セントラル(募集区画は個別調整可)
警備体制	24時間有人管理
EV台数	要問合せ
駐車場	要問合せ
開閉館時間	5:00~翌1:00
コンセント容量	100VA/㎡
備考	
アクセス	JR「新橋」駅徒歩約7分、都営浅草線「新橋」駅徒歩約5分、銀座線「新橋」駅徒歩約10分、都営大江戸線「汐留」駅直結、新交通ゆりかもめ「汐留」駅直結

首都圏

空室情報



共同連棟社 汐留メディアタワー

地下2階平面図

場所	地下2階 店舗
面積	98.11㎡ (29.67坪)
貸付可能日	即日
用途	店舗
備考	原状回復未了(居ぬき前提で募集中) フロア面積内訳 店舗(1)区画: 87.58㎡(26.49坪) 倉庫(1)区画: 10.53㎡(3.18坪)

三菱地所プロパティマネジメント株式会社

下茂 080-8487-7890

伊藤(俊) 080-2005-6180

トレードピアお台場

[トレードピアオダイバ]

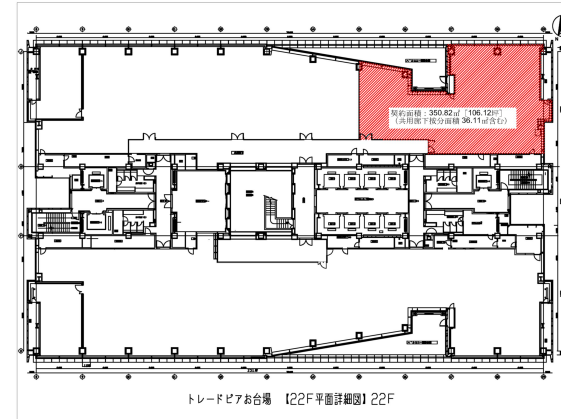


物件情報

所在地	東京都港区台場二丁目3番1号トレードピアお台場
竣工年月	2001年2月1日
規模	地下2階・地上23階
構造	鉄骨造・一部鉄骨鉄筋コンクリート造
延床面積	76,925.18㎡
基準階有効面積	2,148.28㎡
基準天井高	2,700mm
OAフロア	150mm
空調方式	セントラル
警備体制	24時間有人管理
EV台数	乗用16基、貨物3基
駐車場	自走式39台、機械式140台
開閉館時間	平日7:00～19:30
コンセント容量	73VA/㎡
備考	RE100(再エネ100%)導入済 CASBEE不動産Sランク認証取得
アクセス	ゆりかもめ「お台場海浜公園」駅、りんかい線「東京テレポート」駅から徒歩3分

首都圏

空室情報



トレードピアお台場 【22F平面詳細図】 22F

場所	地上22階南
面積	350.82㎡ (106.12坪)
貸付可能日	即日
用途	事務所
備考	内覧可(原状回復済) 契約面積に共用廊下按分面積36.11㎡ (10.92坪) 含む

クッシュマン・アンド・ウェイクフィールド株式会社
松本 080-8830-2349

トレードピアお台場

[トレードピアオダイバ]

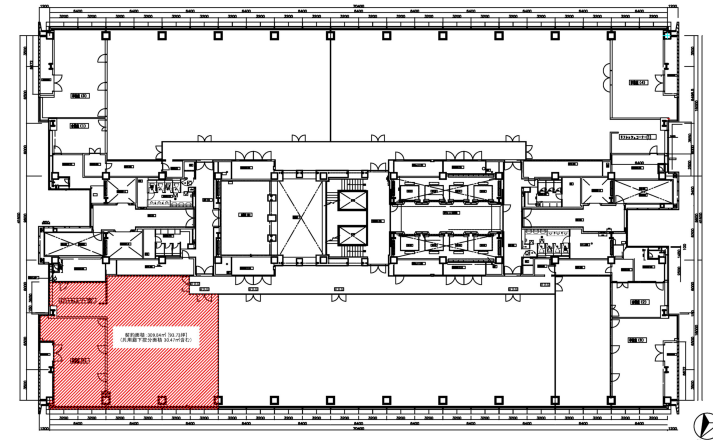


物件情報

所在地	東京都港区台場二丁目3番1号トレードピアお台場
竣工年月	2001年2月1日
規模	地下2階・地上23階
構造	鉄骨造・一部鉄骨鉄筋コンクリート造
延床面積	76,925.18㎡
基準階有効面積	2,148.28㎡
基準天井高	2,700mm
OAフロア	150mm
空調方式	セントラル
警備体制	24時間有人管理
EV台数	乗用16基、貨物3基
駐車場	自走式39台、機械式140台
開閉館時間	平日7:00～19:30
コンセント容量	73VA/㎡
備考	RE100(再エネ100%)導入済 CASBEE不動産Sランク認証取得
アクセス	ゆりかもめ「お台場海浜公園」駅、りんかい線「東京テレポート」駅から徒歩3分

首都圏

空室情報



トレードピアお台場【19F平面詳細図】19F

場所	地上19階北（東側）
面積	309.98㎡（93.77坪）
貸付可能日	即日
用途	事務所
備考	内覧可（原状回復済） 契約面積に共用廊下按分面積30.47㎡（9.22坪）含む

クッシュマン・アンド・ウェイクフィールド株式会社
松本 080-8830-2349

トレードピアお台場

[トレードピアオダイバ]

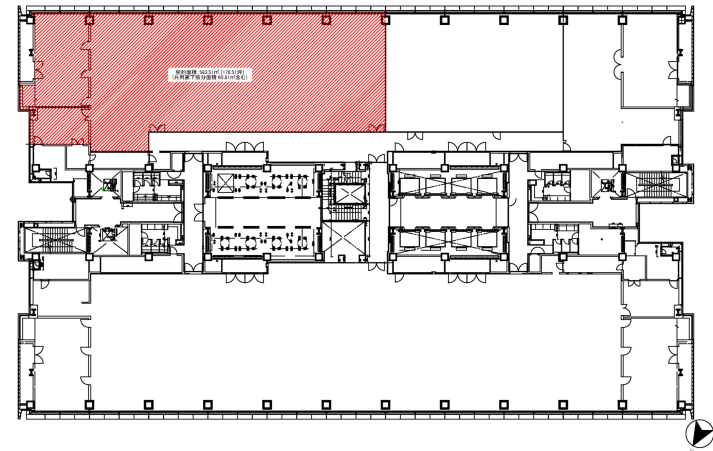


物件情報

所在地	東京都港区台場二丁目3番1号トレードピアお台場
竣工年月	2001年2月1日
規模	地下2階・地上23階
構造	鉄骨造・一部鉄骨鉄筋コンクリート造
延床面積	76,925.18㎡
基準階有効面積	2,148.28㎡
基準天井高	2,700mm
OAフロア	150mm
空調方式	セントラル
警備体制	24時間有人管理
EV台数	乗用16基、貨物3基
駐車場	自走式39台、機械式140台
開閉館時間	平日7:00～19:30
コンセント容量	73VA/㎡
備考	RE100(再エネ100%)導入済 CASBEE不動産Sランク認証取得
アクセス	ゆりかもめ「お台場海浜公園」駅、りんかい線「東京テレポート」駅から徒歩3分

首都圏

空室情報



場所	地上16階南（東側）
面積	583.51㎡（176.51坪）
貸付可能日	2025年4月1日
用途	事務所
備考	原状回復未了（原状回復中） 契約面積に共用廊下按分面積60.81㎡(18.40坪)を含む

クッシュマン・アンド・ウェイクフィールド株式会社
松本 080-8830-2349

トレードピアお台場

[トレードピアオダイバ]

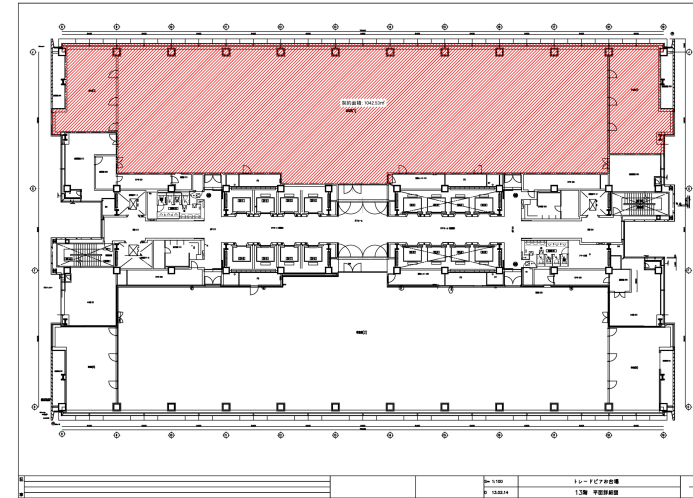


物件情報

所在地	東京都港区台場二丁目3番1号トレードピアお台場
竣工年月	2001年2月1日
規模	地下2階・地上23階
構造	鉄骨造・一部鉄骨鉄筋コンクリート造
延床面積	76,925.18㎡
基準階有効面積	2,148.28㎡
基準天井高	2,700mm
OAフロア	150mm
空調方式	セントラル
警備体制	24時間有人管理
EV台数	乗用16基、貨物3基
駐車場	自走式39台、機械式140台
開閉館時間	平日7:00～19:30
コンセント容量	73VA/㎡
備考	RE100(再エネ100%)導入済 CASBEE不動産Sランク認証取得
アクセス	ゆりかもめ「お台場海浜公園」駅、りんかい線「東京テレポート」駅から徒歩3分

首都圏

空室情報



場所	地上13階南
面積	1,042.53㎡ (315.37坪)
貸付可能日	即日
用途	事務所
備考	内覧可(原状回復済)

クッシュマン・アンド・ウェイクフィールド株式会社
松本 080-8830-2349

トレードピアお台場

[トレードピアオダイバ]

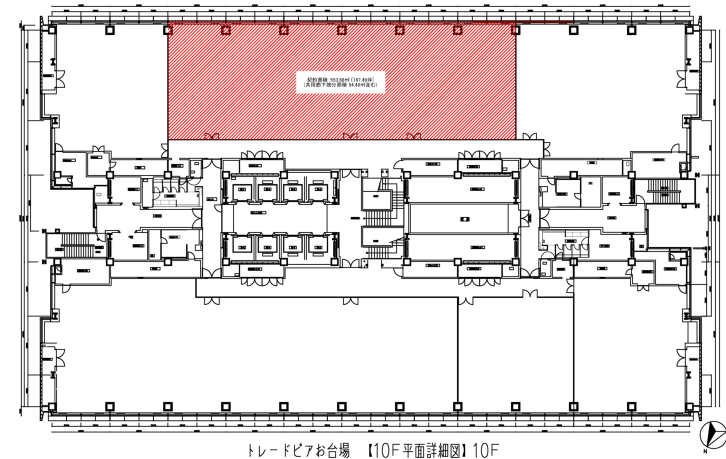


物件情報

所在地	東京都港区台場二丁目3番1号トレードピアお台場
竣工年月	2001年2月1日
規模	地下2階・地上23階
構造	鉄骨造・一部鉄骨鉄筋コンクリート造
延床面積	76,925.18㎡
基準階有効面積	2,148.28㎡
基準天井高	2,700mm
OAフロア	150mm
空調方式	セントラル
警備体制	24時間有人管理
EV台数	乗用16基、貨物3基
駐車場	自走式39台、機械式140台
開閉館時間	平日7:00~19:30
コンセント容量	73VA/㎡
備考	RE100(再エネ100%)導入済 CASBEE不動産Sランク認証取得
アクセス	ゆりかもめ「お台場海浜公園」駅、りんかい線「東京テレポート」駅から徒歩3分

首都圏

空室情報



トレードピアお台場 【10F平面詳細図】10F

場所	地上10階南
面積	553.68㎡ (167.49坪)
貸付可能日	即日
用途	事務所
備考	内覧可(原状回復済) 契約面積に共用廊下按分面積54.48㎡(16.48坪)を含む

クッシュマン・アンド・ウェイクフィールド株式会社
松本 080-8830-2349

トレードピアお台場

[トレードピアオダイバ]

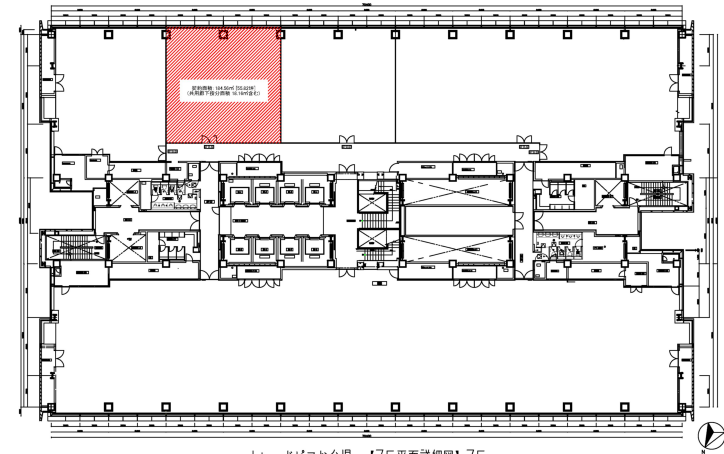


物件情報

所在地	東京都港区台場二丁目3番1号トレードピアお台場
竣工年月	2001年2月1日
規模	地下2階・地上23階
構造	鉄骨造・一部鉄骨鉄筋コンクリート造
延床面積	76,925.18㎡
基準階有効面積	2,148.28㎡
基準天井高	2,700mm
OAフロア	150mm
空調方式	セントラル
警備体制	24時間有人管理
EV台数	乗用16基、貨物3基
駐車場	自走式39台、機械式140台
開閉館時間	平日7:00～19:30
コンセント容量	73VA/㎡
備考	RE100(再エネ100%)導入済 CASBEE不動産Sランク認証取得
アクセス	ゆりかもめ「お台場海浜公園」駅、りんかい線「東京テレポート」駅から徒歩3分

首都圏

空室情報



トレードピアお台場 【7F平面詳細図】7F

場所	地上7階南
面積	184.56㎡ (55.82坪)
貸付可能日	即日
用途	事務所
備考	内覧可(原状回復済) 共用廊下按分面積18.16㎡(5.49坪)を含む

クッシュマン・アンド・ウェイクフィールド株式会社
松本 080-8830-2349

河北新報ビル

[カホクシンボウビル]

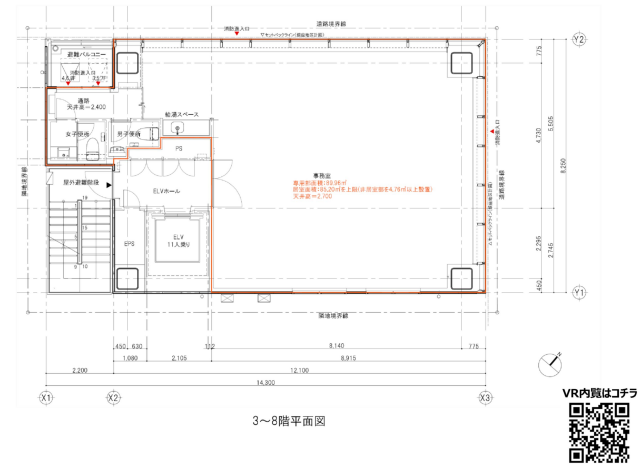


物件情報

所在地	東京都中央区銀座八丁目6番25号
竣工年月	2017年3月31日
規模	地上9階
構造	鉄骨造
延床面積	941㎡
基準階有効面積	89.96㎡
基準天井高	2,700mm
OAフロア	100mm
空調方式	個別空調
警備体制	無人管理・機械警備
EV台数	1台
駐車場	なし
開閉館時間	土日祝日8:00~20:00
コンセント容量	60VA/㎡
備考	
アクセス	東京メトロ「銀座駅」より徒歩6分、JR「新橋駅」より徒歩6分

首都圏

空室情報



場所	地上8階
面積	89.96㎡ (27.21坪)
貸付可能日	即日
用途	事務所
備考	内覧可 (原状回復済)

三菱地所プロパティマネジメント株式会社

下茂 080-8487-7890

伊藤 (俊) 080-2005-6180

平井 050-9000-3498

河北新報ビル

[カホクシンポウビル]

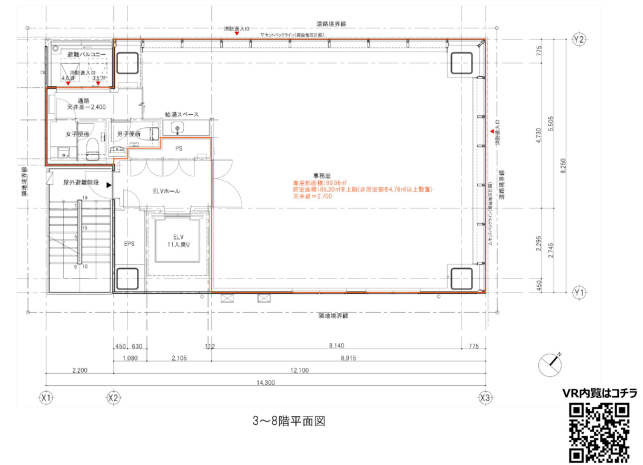


物件情報

所在地	東京都中央区銀座八丁目6番25号
竣工年月	2017年3月31日
規模	地上9階
構造	鉄骨造
延床面積	941 m ²
基準階有効面積	89.96 m ²
基準天井高	2,700mm
OAフロア	100mm
空調方式	個別空調
警備体制	無人管理・機械警備
EV台数	1台
駐車場	なし
開閉館時間	土日祝日 8:00 ~ 20:00
コンセント容量	60VA/m ²
備考	
アクセス	東京メトロ「銀座駅」より徒歩6分、JR「新橋駅」より徒歩6分

首都圏

空室情報



場所	地上7階
面積	89.96 m ² (27.21 坪)
貸付可能日	2025年5月1日
用途	事務所
備考	内覧不可・要相談

三菱地所プロパティマネジメント株式会社
 下茂 080-8487-7890
 伊藤(俊) 080-2005-6180
 平井 050-9000-3498

KPP八重洲ビル

[ケービーピーエスビル]



物件情報

所在地	東京都中央区京橋一丁目10番7号
竣工年月	2011年10月1日
規模	地下1階・地上13階・塔屋1階
構造	鉄骨造・一部鉄骨鉄筋コンクリート造
延床面積	11,127.45㎡
基準階有効面積	661.52㎡
基準天井高	2,750mm
OAフロア	100mm
空調方式	個別
警備体制	24時間有人管理
EV台数	乗用3基、貨物1基
駐車場	38台（内機械式36台）
開閉館時間	平日6：45～22：00 土日祝日7:45～22：00
コンセント容量	50VA/㎡
備考	
アクセス	JR「東京」駅徒歩6分、東京メトロ銀座線「京橋」駅徒歩4分、東京メトロ浅草線「宝町」駅徒歩4分、東京メトロ東西線「日本橋」駅徒歩5分

首都圏

空室情報



場所	地上2階201区
面積	348.60㎡（105.45坪）
貸付可能日	即日
用途	事務所用途以外
備考	内覧可（原状回復済）

三菱地所プロパティマネジメント株式会社

下茂 080-8487-7890
伊藤（俊） 080-2005-6180
黒川 050-9000-5165

【2024年9月30日竣工】TODA BUILDING

[トダビルディング]

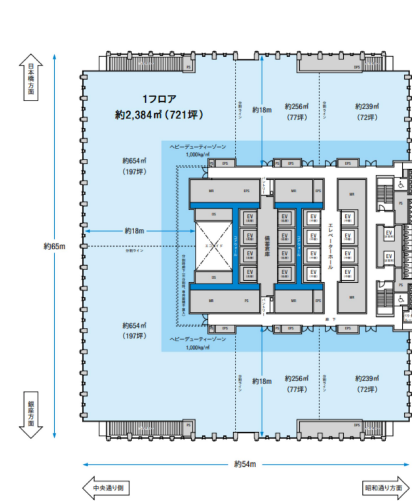


物件情報

所在地	東京都中央区京橋一丁目7番1号
竣工年月	2024年9月
規模	地下3階・地上28階
構造	コアウォール免震構造（鉄筋コンクリート造・鉄骨造）
延床面積	約94,912㎡（28,710坪）
基準階有効面積	2,387.13㎡（722.10坪）
基準天井高	2,900mm（特殊階：3,200mm）
OAフロア	100mm（特殊階：300mm）
空調方式	セントラル空調
警備体制	24時間有人管理
EV台数	乗用14基、貨物用2基
駐車場	自走式22台、機械式66台
開閉館時間	平日7:00～20:00
コンセント容量	50VA/㎡
備考	
アクセス	JR各線「東京」駅 徒歩7分、東京メトロ銀座線「京橋」駅 徒歩約3分、東京メトロ銀座線・東西線「日本橋」駅 徒歩約5分、都営浅草線「日本橋」駅 徒歩約5分、都営浅草線「宝町」駅 徒歩約7分

首都圏

空室情報



場所	地上22階
面積	2,387.13㎡（722.11坪）
貸付可能日	要相談
用途	事務所
備考	内覧可

三菱地所プロパティマネジメント株式会社
伊藤（俊）080-2005-6180
刈谷 050-9000-4906

【2024年9月30日竣工】TODA BUILDING

[トダビルディング]

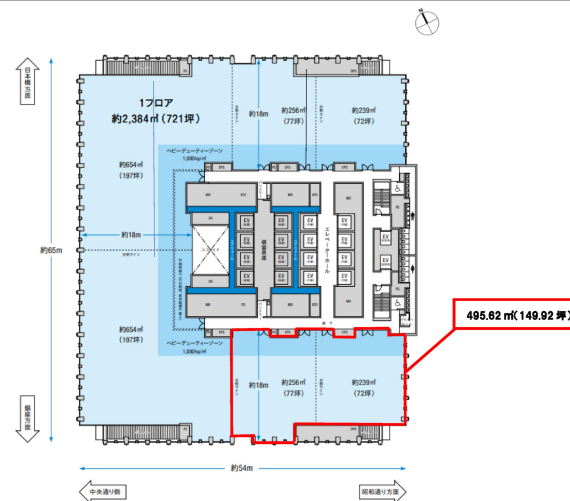


物件情報

所在地	東京都中央区京橋一丁目7番1号
竣工年月	2024年9月
規模	地下3階・地上28階
構造	コアウォール免震構造（鉄筋コンクリート造・鉄骨造）
延床面積	約94,912㎡（28,710坪）
基準階有効面積	2,387.13㎡（722.10坪）
基準天井高	2,900mm（特殊階：3,200mm）
OAフロア	100mm（特殊階：300mm）
空調方式	セントラル空調
警備体制	24時間有人管理
EV台数	乗用14基、貨物用2基
駐車場	自走式22台、機械式66台
開閉館時間	平日7:00～20:00
コンセント容量	50VA/㎡
備考	
アクセス	JR各線「東京」駅 徒歩7分、東京メトロ銀座線「京橋」駅 徒歩約3分、東京メトロ銀座線・東西線「日本橋」駅 徒歩約5分、都営浅草線「日本橋」駅 徒歩約5分、都営浅草線「宝町」駅 徒歩約7分

首都圏

空室情報



場所	地上21階2105区～2106区
面積	495.62㎡（149.92坪）
貸付可能日	要相談
用途	事務所
備考	内覧可

三菱地所プロパティマネジメント株式会社
 伊藤（俊）080-2005-6180
 刈谷 050-9000-4906

【2024年9月30日竣工】TODA BUILDING

[トダビルディング]

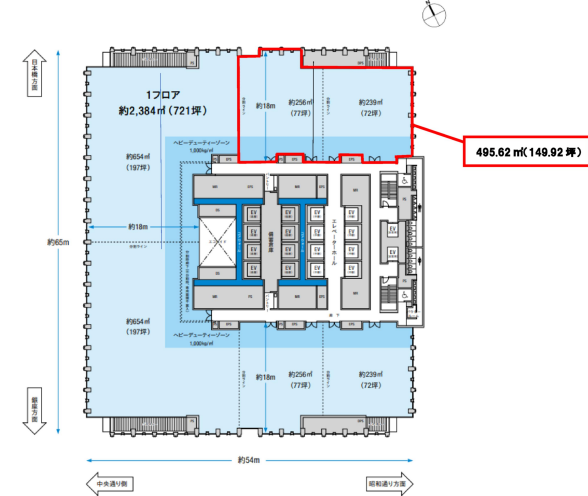


物件情報

所在地	東京都中央区京橋一丁目7番1号
竣工年月	2024年9月
規模	地下3階・地上28階
構造	コアオール免震構造（鉄筋コンクリート造・鉄骨造）
延床面積	約94,912㎡（28,710坪）
基準階有効面積	2,387.13㎡（722.10坪）
基準天井高	2,900mm（特殊階：3,200mm）
OAフロア	100mm（特殊階：300mm）
空調方式	セントラル空調
警備体制	24時間有人管理
EV台数	乗用14基、貨物用2基
駐車場	自走式22台、機械式66台
開閉館時間	平日7:00～20:00
コンセント容量	50VA/㎡
備考	
アクセス	JR各線「東京」駅 徒歩7分、東京メトロ銀座線「京橋」駅 徒歩約3分、東京メトロ銀座線・東西線「日本橋」駅 徒歩約5分、都営浅草線「日本橋」駅 徒歩約5分、都営浅草線「宝町」駅 徒歩約7分

首都圏

空室情報



場所	地上21階2101区～2102区
面積	495.62㎡（149.92坪）
貸付可能日	2026年12月1日
用途	事務所
備考	内覧可

三菱地所プロパティマネジメント株式会社
伊藤（俊）080-2005-6180
刈谷 050-9000-4906

【2024年9月30日竣工】TODA BUILDING

[トダビルディング]

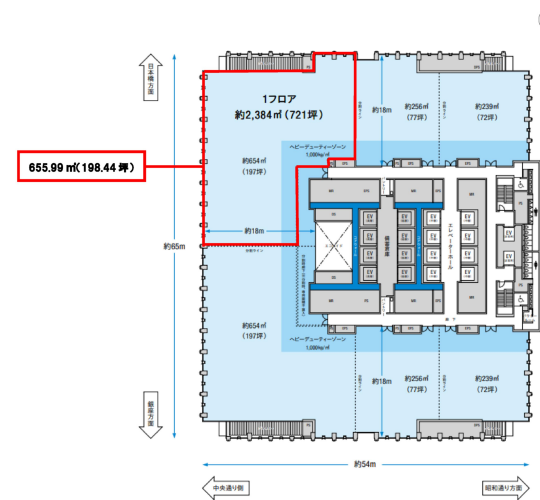


物件情報

所在地	東京都中央区京橋一丁目7番1号
竣工年月	2024年9月
規模	地下3階・地上28階
構造	コアウォール免震構造（鉄筋コンクリート造・鉄骨造）
延床面積	約94,912㎡（28,710坪）
基準階有効面積	2,387.13㎡（722.10坪）
基準天井高	2,900mm（特殊階：3,200mm）
OAフロア	100mm（特殊階：300mm）
空調方式	セントラル空調
警備体制	24時間有人管理
EV台数	乗用14基、貨物用2基
駐車場	自走式22台、機械式66台
開閉館時間	平日7:00～20:00
コンセント容量	50VA/㎡
備考	
アクセス	JR各線「東京」駅 徒歩7分、東京メトロ銀座線「京橋」駅 徒歩約3分、東京メトロ銀座線・東西線「日本橋」駅 徒歩約5分、都営浅草線「日本橋」駅 徒歩約5分、都営浅草線「宝町」駅 徒歩約7分

首都圏

空室情報



場所	地上18階1803区
面積	655.99㎡（198.44坪）
貸付可能日	要相談
用途	事務所
備考	内覧可

三菱地所プロパティマネジメント株式会社
 伊藤（俊）080-2005-6180
 刈谷 050-9000-4906