

グラントウキョウサウスター

[グラントウキョウサウスター]

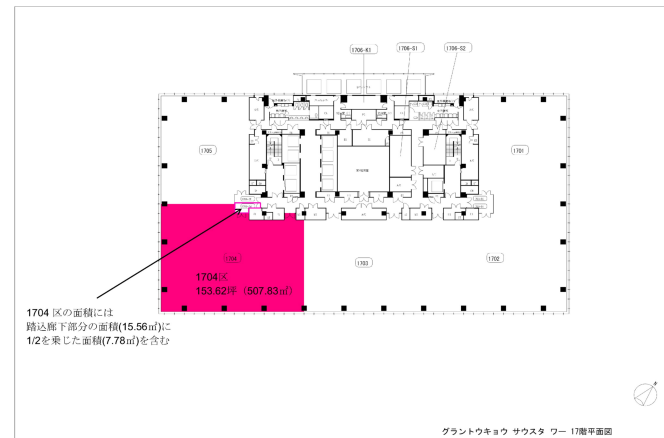


物件情報

| | |
|---------|--|
| 所在地 | 東京都千代田区丸の内一丁目9番2号 |
| 竣工年月 | 2007年10月1日 |
| 規模 | 地上42階・地下4階・塔屋1階 |
| 構造 | 鉄骨造 |
| 延床面積 | 139,785.73㎡ |
| 基準階有効面積 | 2,070㎡ |
| 基準天井高 | 2,950mm |
| OAフロア | 150mm |
| 空調方式 | セントラル空調 |
| 警備体制 | 24時間有人警備 |
| EV台数 | 44基 |
| 駐車場 | 234台 |
| 開閉館時間 | 平日7:00~23:00 |
| コンセント容量 | 60VA/㎡ |
| 備考 | トップレベル事業所認定 |
| アクセス | JR東京駅直結・丸ノ内線東京駅徒歩7分・銀座線京橋駅徒歩4分 JR有楽町駅徒歩8分・有楽町線有楽町駅徒歩6分 都営浅草線宝町駅徒歩8分・千代田線二重橋駅徒歩8分 |

首都圏

空室情報



| | |
|-------|---|
| 場所 | 地上17階 1704区 |
| 面積 | 507.83㎡ (153.62坪) |
| 貸付可能日 | 2025年7月(要相談) |
| 用途 | 事務所 |
| 備考 | 内覧相談(原状回復前) 分割不可 レイアウト検討にあたり指定工事会社による避難検証期間が必要。 |

三菱地所プロパティマネジメント株式会社

下茂 080-8487-7890

伊藤(俊) 080-2005-6180

吉野(宗) 050-9014-8410

グラントウキョウサウスター

[グラントウキョウサウスター]

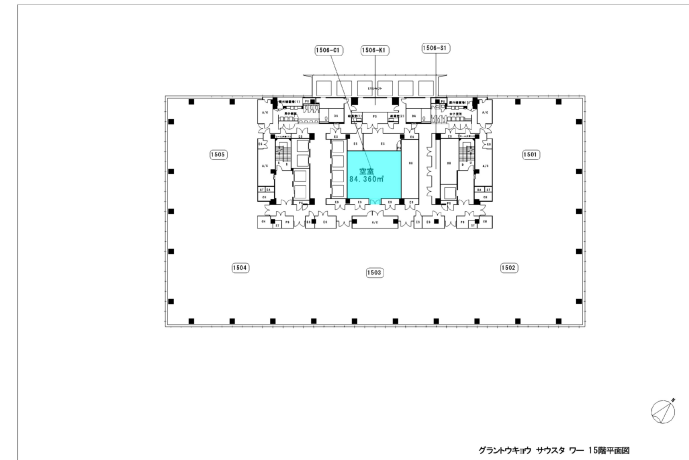


物件情報

| | |
|---------|--|
| 所在地 | 東京都千代田区丸の内一丁目9番2号 |
| 竣工年月 | 2007年10月1日 |
| 規模 | 地上42階・地下4階・塔屋1階 |
| 構造 | 鉄骨造 |
| 延床面積 | 139,785.73㎡ |
| 基準階有効面積 | 2,070㎡ |
| 基準天井高 | 2,950mm |
| OAフロア | 150mm |
| 空調方式 | セントラル空調 |
| 警備体制 | 24時間有人警備 |
| EV台数 | 44基 |
| 駐車場 | 234台 |
| 開閉館時間 | 平日7:00~23:00 |
| コンセント容量 | 60VA/㎡ |
| 備考 | トップレベル事業所認定 |
| アクセス | JR東京駅直結・丸ノ内線東京駅徒歩7分・銀座線京橋駅徒歩4分 JR有楽町駅徒歩8分・有楽町線有楽町駅徒歩6分 都営浅草線宝町駅徒歩8分・千代田線二重橋駅徒歩8分 |

首都圏

空室情報



グラントウキョウ サウスタワー 15階平面図

| | |
|-------|---|
| 場所 | 地上15階1506-C1区 |
| 面積 | 84.36㎡ (25.52坪) |
| 貸付可能日 | 即日 |
| 用途 | 事務所 |
| 備考 | 内覧可 (原状回復済) 原則単独貸NG OA設置なし (天井高さ2,500mm) 無窓居室、制限あり |

三菱地所プロパティマネジメント株式会社

下茂 080-8487-7890

伊藤 (俊) 080-2005-6180

吉野 (宗) 050-9014-8410

新日石ビル

[シンニッセキビル]

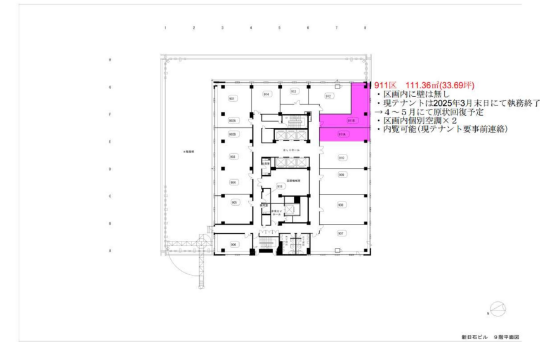


物件情報

| | |
|---------|--------------------------------|
| 所在地 | 東京都千代田区丸の内3丁目4-2 新日石ビルヂング |
| 竣工年月 | 1981年7月 |
| 規模 | 地上11階・地下2階・塔屋1階 |
| 構造 | 鉄骨鉄筋コンクリート造 |
| 延床面積 | 26,565.60㎡ |
| 基準階有効面積 | 1,877.59㎡ |
| 基準天井高 | 2,490mm |
| OAフロア | 70mm |
| 空調方式 | セントラル空調 |
| 警備体制 | 有人管理（不在時遠隔管理） |
| EV台数 | 乗用6基、貨物1基 |
| 駐車場 | 平面駐車 |
| 開閉館時間 | 平日8：00～19：00、土曜8：00～17：00 |
| コンセント容量 | 40VA/㎡ |
| 備考 | |
| アクセス | JR「有楽町」駅、東京メトロ有楽町線「有楽町」駅より徒歩2分 |

首都圏

空室情報



| | |
|-------|--------------------|
| 場所 | 地上9階911区 |
| 面積 | 111.36㎡ (33.69坪) |
| 貸付可能日 | 2025年5月1日 |
| 用途 | 事務所 |
| 備考 | 内覧可（入居中） |

三菱地所プロパティマネジメント株式会社

下茂 080-8487-7890

伊藤（俊）080-2005-6180

若原 050-9003-4738

帝国書院ビル

[ティコクショインビル]

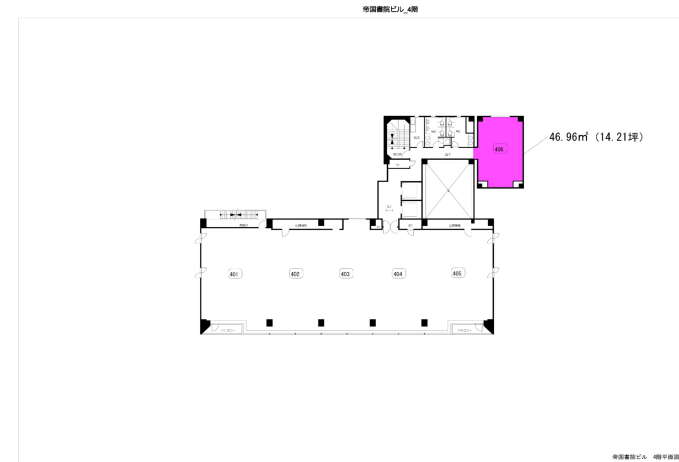


物件情報

| | |
|---------|--|
| 所在地 | 東京都千代田区神田神保町三丁目29番地 |
| 竣工年月 | 1988年11月 |
| 規模 | 地上8階 |
| 構造 | 鉄骨鉄筋コンクリート造 |
| 延床面積 | 5,398.49㎡ |
| 基準階有効面積 | 493.9㎡ |
| 基準天井高 | 2,600mm |
| OAフロア | 50mm |
| 空調方式 | 個別 |
| 警備体制 | 有人警備 |
| EV台数 | 2基 |
| 駐車場 | 機械式30台 |
| 開閉館時間 | 平日7:30~20:00 |
| コンセント容量 | 34VA/㎡ |
| 備考 | |
| アクセス | 東京メトロ半蔵門線、都営三田線・都営新宿線 神保町駅徒歩2分、東西線竹橋駅徒歩4分 |

首都圏

空室情報



| | |
|-------|-----------------|
| 場所 | アネックス館 地上4階406区 |
| 面積 | 46.96㎡ (14.21坪) |
| 貸付可能日 | 2025年1月1日 |
| 用途 | 事務所 |
| 備考 | 原状回復未了(原状回復中) |

三菱地所プロパティマネジメント株式会社

下茂 080-8487-7890
伊藤(俊) 080-2005-6180
山井 050-9000-4895
上田 050-9002-1044

汐留ビルディング

[シオドメビルディング]

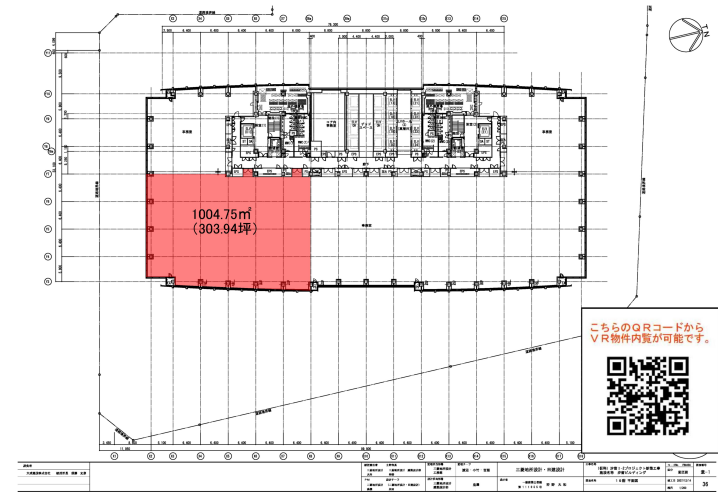


物件情報

| | |
|---------|---|
| 所在地 | 東京都港区海岸一丁目2番20号 |
| 竣工年月 | 2007年12月1日 |
| 規模 | 地上24階・地下2階 |
| 構造 | 鉄骨造一部鉄骨鉄筋コンクリート造 |
| 延床面積 | 118,572.95㎡ |
| 基準階有効面積 | 3,463.62㎡～3,709.67㎡ |
| 基準天井高 | 2,900mm |
| OAフロア | 100mm |
| 空調方式 | 個別空調 |
| 警備体制 | 24時間有人警備 |
| EV台数 | 乗用24基、貨物用2基、その他7基 |
| 駐車場 | 自走式83台、機械式176台 |
| 開閉館時間 | 平日7:00～20:00 |
| コンセント容量 | 60VA/㎡ |
| 備考 | RE100(再エネ100%)導入済 |
| アクセス | JR浜松町駅北口徒歩2分、都営地下鉄大江戸線大門駅より徒歩3分、都営浅草線大門駅より徒歩4分、東京モノレール浜松町駅より徒歩5分、ゆりかもめ竹芝駅より徒歩5分 |

首都圏

空室情報



| | |
|-------|--|
| 場所 | 地上19階1903・1904区 |
| 面積 | 1,004.75㎡ (303.94坪) |
| 貸付可能日 | 即日 |
| 用途 | 事務所 |
| 備考 | 内覧可(原状回復済) 浜松町駅から徒歩2分であり、近隣5路線利用可能。 |

三菱地所プロパティマネジメント株式会社

下茂 080-8487-7890

伊藤(俊) 080-2005-6180

立木 050-9002-3007

汐留ビルディング

[シオドメビルディング]

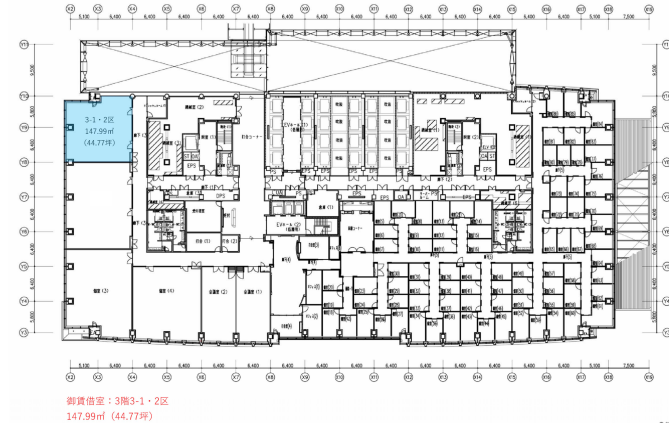


物件情報

| | |
|---------|---|
| 所在地 | 東京都港区海岸一丁目2番20号 |
| 竣工年月 | 2007年12月1日 |
| 規模 | 地上24階・地下2階 |
| 構造 | 鉄骨造一部鉄骨鉄筋コンクリート造 |
| 延床面積 | 118,572.95㎡ |
| 基準階有効面積 | 3,463.62㎡～3,709.67㎡ |
| 基準天井高 | 2,900mm |
| OAフロア | 100mm |
| 空調方式 | 個別空調 |
| 警備体制 | 24時間有人警備 |
| EV台数 | 乗用24基、貨物用2基、その他7基 |
| 駐車場 | 自走式83台、機械式176台 |
| 開閉館時間 | 平日7:00～20:00 |
| コンセント容量 | 60VA/㎡ |
| 備考 | RE100(再エネ100%)導入済 |
| アクセス | JR浜松町駅北口徒歩2分、都営地下鉄大江戸線大門駅より徒歩3分、都営浅草線大門駅より徒歩4分、東京モノレール浜松町駅より徒歩5分、ゆりかもめ竹芝駅より徒歩5分 |

首都圏

空室情報



| | |
|-------|---|
| 場所 | 地上3階3-1・2区 |
| 面積 | 147.99㎡ (44.77坪) |
| 貸付可能日 | 2025年4月1日 |
| 用途 | 事務所 |
| 備考 | 内覧不可・要相談 こちらの区画は産業支援フロアとなります。 貸付基準については物件担当宛にお問い合わせ下さい。 浜松町駅から徒歩2分であり、近隣5路線利用可能。 |

三菱地所プロパティマネジメント株式会社

下茂 080-8487-7890

伊藤(俊) 080-2005-6180

立木 050-9002-3007

汐留ビルディング

[シオドメビルディング]



物件情報

| | |
|---------|---|
| 所在地 | 東京都港区海岸一丁目2番20号 |
| 竣工年月 | 2007年12月1日 |
| 規模 | 地上24階・地下2階 |
| 構造 | 鉄骨造一部鉄骨鉄筋コンクリート造 |
| 延床面積 | 118,572.95㎡ |
| 基準階有効面積 | 3,463.62㎡～3,709.67㎡ |
| 基準天井高 | 2,900mm |
| OAフロア | 100mm |
| 空調方式 | 個別空調 |
| 警備体制 | 24時間有人警備 |
| EV台数 | 乗用24基、貨物用2基、その他7基 |
| 駐車場 | 自走式83台、機械式176台 |
| 開閉館時間 | 平日7:00～20:00 |
| コンセント容量 | 60VA/㎡ |
| 備考 | RE100(再エネ100%)導入済 |
| アクセス | JR浜松町駅北口徒歩2分、都営地下鉄大江戸線大門駅より徒歩3分、都営浅草線大門駅より徒歩4分、東京モノレール浜松町駅より徒歩5分、ゆりかもめ竹芝駅より徒歩5分 |

首都圏

空室情報



| | |
|-------|---|
| 場所 | 地上3階6区 |
| 面積 | 88.28㎡ (26.70坪) |
| 貸付可能日 | 即日 |
| 用途 | 事務所 |
| 備考 | 内覧可(原状回復済) こちらの区画は産業支援フロアとなります。 貸付基準については物件担当宛にお問い合わせ下さい。 浜松町駅から徒歩2分であり、近隣5路線利用可能。 |

三菱地所プロパティマネジメント株式会社

下茂 080-8487-7890

伊藤(俊) 080-2005-6180

立木 050-9002-3007

汐留ビルディング

[シオドメビルディング]



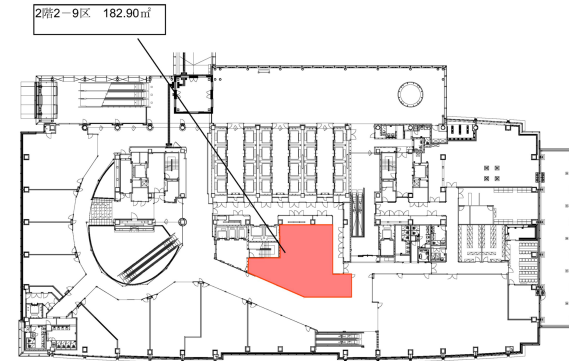
物件情報

| | |
|---------|---|
| 所在地 | 東京都港区海岸一丁目2番20号 |
| 竣工年月 | 2007年12月1日 |
| 規模 | 地上24階・地下2階 |
| 構造 | 鉄骨造一部鉄骨鉄筋コンクリート造 |
| 延床面積 | 118,572.95㎡ |
| 基準階有効面積 | 3,463.62㎡～3,709.67㎡ |
| 基準天井高 | 2,900mm |
| OAフロア | 100mm |
| 空調方式 | 個別空調 |
| 警備体制 | 24時間有人警備 |
| EV台数 | 乗用24基、貨物用2基、その他7基 |
| 駐車場 | 自走式83台、機械式176台 |
| 開閉館時間 | 平日7:00～20:00 |
| コンセント容量 | 60VA/㎡ |
| 備考 | RE100(再エネ100%)導入済 |
| アクセス | JR浜松町駅北口徒歩2分、都営地下鉄大江戸線大門駅より徒歩3分、都営浅草線大門駅より徒歩4分、東京モノレール浜松町駅より徒歩5分、ゆりかもめ竹芝駅より徒歩5分 |

首都圏

空室情報

出店場所図面
2階平面図



| | |
|-------|-------------------------------|
| 場所 | 地上2階2-9区 |
| 面積 | 182.90㎡ (55.32坪) |
| 貸付可能日 | 即日 |
| 用途 | 店舗 |
| 備考 | 内覧可(原状回復未了) 居ぬき前に募集しております。 |

三菱地所プロパティマネジメント株式会社

下茂 080-8487-7890

伊藤(俊) 080-2005-6180

立木 050-9002-3007

汐留メディアタワー

[シオドメメディアタワー]



物件情報

| | |
|---------|---|
| 所在地 | 東京都港区東新橋一丁目7番1号 |
| 竣工年月 | 2003年6月 |
| 規模 | 地上34階・地下4階・塔屋2階 |
| 構造 | 鉄鋼造 |
| 延床面積 | 63,472.63㎡ (19,200.47坪) |
| 基準階有効面積 | 要問合せ |
| 基準天井高 | 3,200mm |
| OAフロア | 無し |
| 空調方式 | セントラル (募集区画は個別調整可) |
| 警備体制 | 24時間有人管理 |
| EV台数 | 要問合せ |
| 駐車場 | 要問合せ |
| 開閉館時間 | 5 : 00 ~ 翌1 : 00 |
| コンセント容量 | 100VA/㎡ |
| 備考 | |
| アクセス | JR「新橋」駅徒歩約7分、都営浅草線「新橋」駅徒歩約5分、銀座線「新橋」駅徒歩約10分、都営大江戸線「汐留」駅直結、新交通ゆりかもめ「汐留」駅直結 |

首都圏

空室情報



共同連棟社 汐留メディアタワー

地下2階平面図

| | |
|-------|---|
| 場所 | 地下2階 店舗 |
| 面積 | 98.11㎡ (29.67坪) |
| 貸付可能日 | 即日 |
| 用途 | 店舗 |
| 備考 | 原状回復未了 フロア面積内訳 店舗(1)区画 : 87.58㎡(26.49坪) 倉庫(1)区画 : 10.53㎡(3.18坪) 居抜き使用での交渉可。 |

三菱地所プロパティマネジメント株式会社
下茂 080-8487-7890
伊藤 (俊) 080-2005-6180

トレードピアお台場

[トレードピアオダイバ]

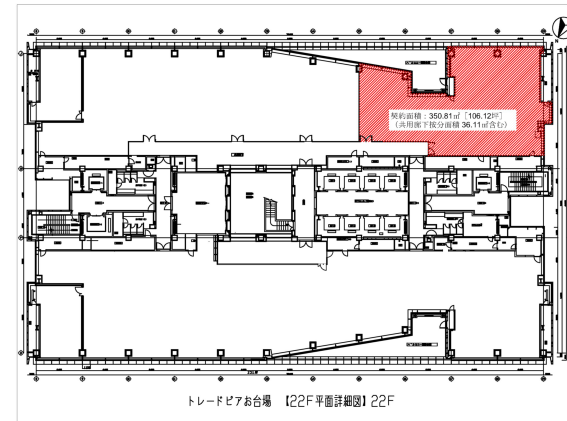


物件情報

| | |
|---------|--|
| 所在地 | 東京都港区台場二丁目3番1号トレードピアお台場 |
| 竣工年月 | 2001年2月1日 |
| 規模 | 地下2階・地上23階 |
| 構造 | 鉄骨造・一部鉄骨鉄筋コンクリート造 |
| 延床面積 | 76,925.18㎡ |
| 基準階有効面積 | 2,148.28㎡ |
| 基準天井高 | 2,700mm |
| OAフロア | 150mm |
| 空調方式 | セントラル |
| 警備体制 | 24時間有人管理 |
| EV台数 | 乗用16基、貨物3基 |
| 駐車場 | 自走式39台、機械式140台 |
| 開閉館時間 | 平日7:00～19:30 |
| コンセント容量 | 73VA/㎡ |
| 備考 | RE100(再エネ100%)導入済 CASBEE不動産Sランク認証取得 |
| アクセス | ゆりかもめ「お台場海浜公園」駅、りんかい線「東京テレポート」駅から徒歩3分 |

首都圏

空室情報



トレードピアお台場 【22F平面詳細図】 22F

| | |
|-------|---|
| 場所 | 地上22階南 |
| 面積 | 350.81㎡ (106.12坪) |
| 貸付可能日 | 即日 |
| 用途 | 事務所 |
| 備考 | 内覧可(原状回復済) 契約面積に共用廊下按分面積36.11㎡ (10.92坪) 含まれます。 |

クッシュマン・アンド・ウェイクフィールド株式会社
松本 080-8830-2349

トレードピアお台場

[トレードピアオダイバ]



物件情報

| | |
|---------|--|
| 所在地 | 東京都港区台場二丁目3番1号トレードピアお台場 |
| 竣工年月 | 2001年2月1日 |
| 規模 | 地下2階・地上23階 |
| 構造 | 鉄骨造・一部鉄骨鉄筋コンクリート造 |
| 延床面積 | 76,925.18㎡ |
| 基準階有効面積 | 2,148.28㎡ |
| 基準天井高 | 2,700mm |
| OAフロア | 150mm |
| 空調方式 | セントラル |
| 警備体制 | 24時間有人管理 |
| EV台数 | 乗用16基、貨物3基 |
| 駐車場 | 自走式39台、機械式140台 |
| 開閉館時間 | 平日7:00～19:30 |
| コンセント容量 | 73VA/㎡ |
| 備考 | RE100(再エネ100%)導入済 CASBEE不動産Sランク認証取得 |
| アクセス | ゆりかもめ「お台場海浜公園」駅、りんかい線「東京テレポート」駅から徒歩3分 |

首都圏

空室情報



| | |
|-------|---|
| 場所 | 地上19階センター |
| 面積 | 49.88㎡ (15.09坪) |
| 貸付可能日 | 即日 |
| 用途 | 倉庫 |
| 備考 | 内覧可(原状回復済) 天井下の間仕切り壁設置は不可(スラブtoスラブor ローパーテーションの設置は可能) |

クッシュマン・アンド・ウェイクフィールド株式会社
松本 080-8830-2349

トレードピアお台場

[トレードピアオダイバ]

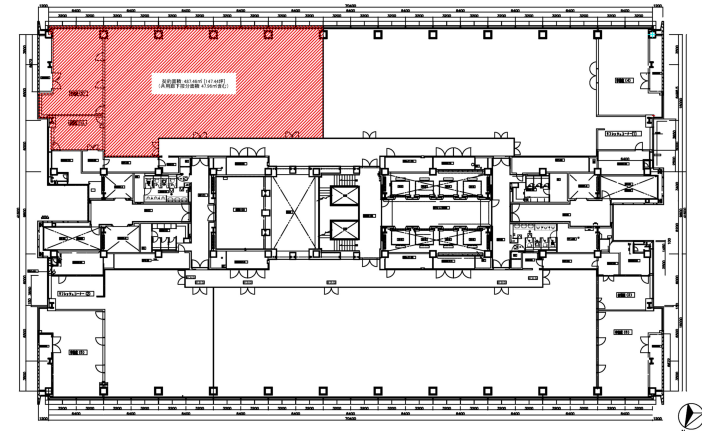


物件情報

| | |
|---------|--|
| 所在地 | 東京都港区台場二丁目3番1号トレードピアお台場 |
| 竣工年月 | 2001年2月1日 |
| 規模 | 地下2階・地上23階 |
| 構造 | 鉄骨造・一部鉄骨鉄筋コンクリート造 |
| 延床面積 | 76,925.18㎡ |
| 基準階有効面積 | 2,148.28㎡ |
| 基準天井高 | 2,700mm |
| OAフロア | 150mm |
| 空調方式 | セントラル |
| 警備体制 | 24時間有人管理 |
| EV台数 | 乗用16基、貨物3基 |
| 駐車場 | 自走式39台、機械式140台 |
| 開閉館時間 | 平日7:00~19:30 |
| コンセント容量 | 73VA/㎡ |
| 備考 | RE100(再エネ100%)導入済 CASBEE不動産Sランク認証取得 |
| アクセス | ゆりかもめ「お台場海浜公園」駅、りんかい線「東京テレポート」駅から徒歩3分 |

首都圏

空室情報



トレードピアお台場 【19F平面詳細図】19F

| | |
|-------|-------------------|
| 場所 | 地上19階南 |
| 面積 | 487.46㎡ (147.46坪) |
| 貸付可能日 | 即日 |
| 用途 | 事務所 |
| 備考 | 内覧可(原状回復済) |

クッシュマン・アンド・ウェイクフィールド株式会社
松本 080-8830-2349

トレードピアお台場

[トレードピアオダイバ]

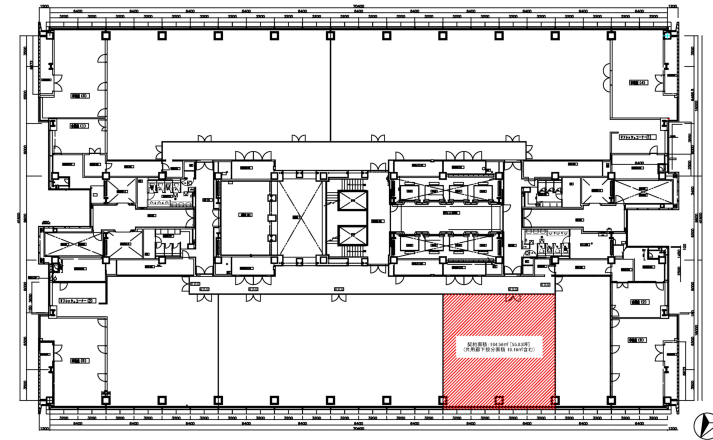


物件情報

| | |
|---------|--|
| 所在地 | 東京都港区台場二丁目3番1号トレードピアお台場 |
| 竣工年月 | 2001年2月1日 |
| 規模 | 地下2階・地上23階 |
| 構造 | 鉄骨造・一部鉄骨鉄筋コンクリート造 |
| 延床面積 | 76,925.18㎡ |
| 基準階有効面積 | 2,148.28㎡ |
| 基準天井高 | 2,700mm |
| OAフロア | 150mm |
| 空調方式 | セントラル |
| 警備体制 | 24時間有人管理 |
| EV台数 | 乗用16基、貨物3基 |
| 駐車場 | 自走式39台、機械式140台 |
| 開閉館時間 | 平日7:00～19:30 |
| コンセント容量 | 73VA/㎡ |
| 備考 | RE100(再エネ100%)導入済 CASBEE不動産Sランク認証取得 |
| アクセス | ゆりかもめ「お台場海浜公園」駅、りんかい線「東京テレポート」駅から徒歩3分 |

首都圏

空室情報



トレードピアお台場【19F平面詳細図】19F

| | |
|-------|---|
| 場所 | 地上19階北（西側） |
| 面積 | 184.56㎡（55.83坪） |
| 貸付可能日 | 即日 |
| 用途 | 事務所 |
| 備考 | 内覧可（原状回復済） セットアップオフィスです。 契約面積に共用廊下按分面積18.16㎡（5.49坪）含まれます。 |

クッシュマン・アンド・ウェイクフィールド株式会社
松本 080-8830-2349

トレードピアお台場

[トレードピアオダイバ]

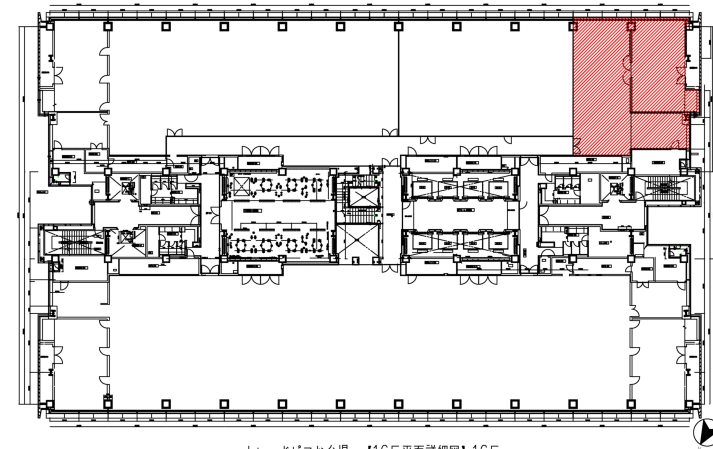


物件情報

| | |
|---------|--|
| 所在地 | 東京都港区台場二丁目3番1号トレードピアお台場 |
| 竣工年月 | 2001年2月1日 |
| 規模 | 地下2階・地上23階 |
| 構造 | 鉄骨造・一部鉄骨鉄筋コンクリート造 |
| 延床面積 | 76,925.18㎡ |
| 基準階有効面積 | 2,148.28㎡ |
| 基準天井高 | 2,700mm |
| OAフロア | 150mm |
| 空調方式 | セントラル |
| 警備体制 | 24時間有人管理 |
| EV台数 | 乗用16基、貨物3基 |
| 駐車場 | 自走式39台、機械式140台 |
| 開閉館時間 | 平日7:00～19:30 |
| コンセント容量 | 73VA/㎡ |
| 備考 | RE100(再エネ100%)導入済 CASBEE不動産Sランク認証取得 |
| アクセス | ゆりかもめ「お台場海浜公園」駅、りんかい線「東京テレポート」駅から徒歩3分 |

首都圏

空室情報



トレードピアお台場 【16F平面詳細図】16F

| | |
|-------|------------------|
| 場所 | 地上16階南 |
| 面積 | 189.65㎡ (57.37坪) |
| 貸付可能日 | 即日 |
| 用途 | 事務所 |
| 備考 | 内覧可(原状回復済) |

クッシュマン・アンド・ウェイクフィールド株式会社
松本 080-8830-2349

トレードピアお台場

[トレードピアオダイバ]

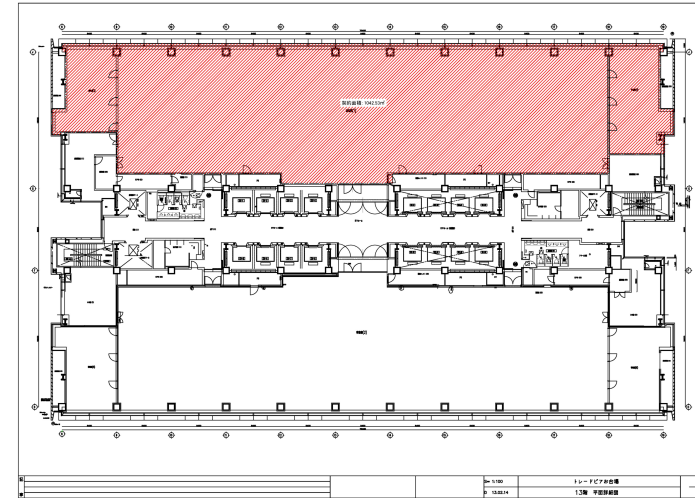


物件情報

| | |
|---------|--|
| 所在地 | 東京都港区台場二丁目3番1号トレードピアお台場 |
| 竣工年月 | 2001年2月1日 |
| 規模 | 地下2階・地上23階 |
| 構造 | 鉄骨造・一部鉄骨鉄筋コンクリート造 |
| 延床面積 | 76,925.18㎡ |
| 基準階有効面積 | 2,148.28㎡ |
| 基準天井高 | 2,700mm |
| OAフロア | 150mm |
| 空調方式 | セントラル |
| 警備体制 | 24時間有人管理 |
| EV台数 | 乗用16基、貨物3基 |
| 駐車場 | 自走式39台、機械式140台 |
| 開閉館時間 | 平日7:00～19:30 |
| コンセント容量 | 73VA/㎡ |
| 備考 | RE100(再エネ100%)導入済 CASBEE不動産Sランク認証取得 |
| アクセス | ゆりかもめ「お台場海浜公園」駅、りんかい線「東京テレポート」駅から徒歩3分 |

首都圏

空室情報



| | |
|-------|---------------------|
| 場所 | 地上13階南 |
| 面積 | 1,042.53㎡ (315.37坪) |
| 貸付可能日 | 即日 |
| 用途 | 事務所 |
| 備考 | 内覧可(原状回復済) |

クッシュマン・アンド・ウェイクフィールド株式会社
松本 080-8830-2349

トレードピアお台場

[トレードピアオダイバ]

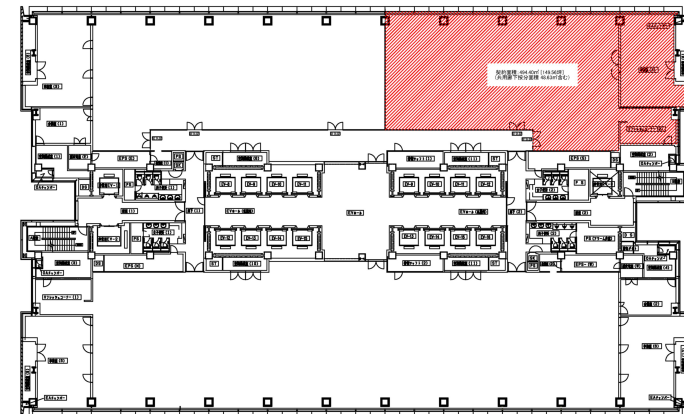


物件情報

| | |
|---------|--|
| 所在地 | 東京都港区台場二丁目3番1号トレードピアお台場 |
| 竣工年月 | 2001年2月1日 |
| 規模 | 地下2階・地上23階 |
| 構造 | 鉄骨造・一部鉄骨鉄筋コンクリート造 |
| 延床面積 | 76,925.18㎡ |
| 基準階有効面積 | 2,148.28㎡ |
| 基準天井高 | 2,700mm |
| OAフロア | 150mm |
| 空調方式 | セントラル |
| 警備体制 | 24時間有人管理 |
| EV台数 | 乗用16基、貨物3基 |
| 駐車場 | 自走式39台、機械式140台 |
| 開閉館時間 | 平日7:00～19:30 |
| コンセント容量 | 73VA/㎡ |
| 備考 | RE100(再エネ100%)導入済 CASBEE不動産Sランク認証取得 |
| アクセス | ゆりかもめ「お台場海浜公園」駅、りんかい線「東京テレポート」駅から徒歩3分 |

首都圏

空室情報



トレードピアお台場 12F平面詳細図 12F

| | |
|-------|---|
| 場所 | 地上12階南（西側） |
| 面積 | 494.40㎡（149.56坪） |
| 貸付可能日 | 即日 |
| 用途 | 事務所 |
| 備考 | 内覧不可・要相談 契約面積に共用廊下按分面積48.63㎡（14.71坪）含まれます。 |

クッシュマン・アンド・ウェイクフィールド株式会社
松本 080-8830-2349

トレードピアお台場

[トレードピアオダイバ]

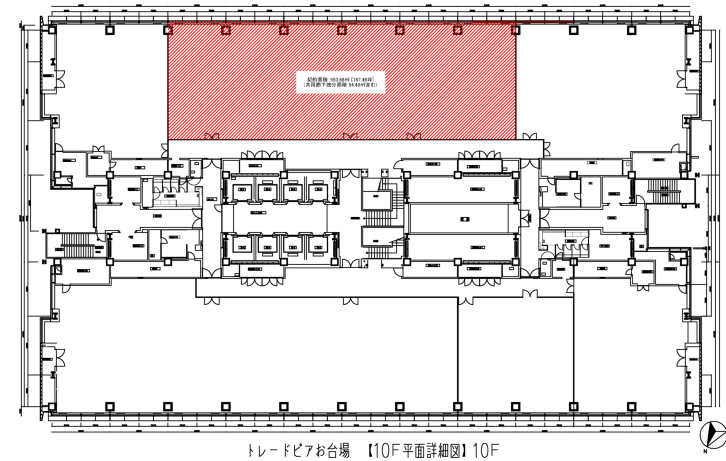


物件情報

| | |
|---------|--|
| 所在地 | 東京都港区台場二丁目3番1号トレードピアお台場 |
| 竣工年月 | 2001年2月1日 |
| 規模 | 地下2階・地上23階 |
| 構造 | 鉄骨造・一部鉄骨鉄筋コンクリート造 |
| 延床面積 | 76,925.18㎡ |
| 基準階有効面積 | 2,148.28㎡ |
| 基準天井高 | 2,700mm |
| OAフロア | 150mm |
| 空調方式 | セントラル |
| 警備体制 | 24時間有人管理 |
| EV台数 | 乗用16基、貨物3基 |
| 駐車場 | 自走式39台、機械式140台 |
| 開閉館時間 | 平日7:00~19:30 |
| コンセント容量 | 73VA/㎡ |
| 備考 | RE100(再エネ100%)導入済 CASBEE不動産Sランク認証取得 |
| アクセス | ゆりかもめ「お台場海浜公園」駅、りんかい線「東京テレポート」駅から徒歩3分 |

首都圏

空室情報



トレードピアお台場 【10F平面詳細図】10F

| | |
|-------|--|
| 場所 | 地上10階南 |
| 面積 | 553.68㎡ (167.46坪) |
| 貸付可能日 | 2025年1月1日 |
| 用途 | 事務所 |
| 備考 | 原状回復未了(入居中) 契約面積に共用廊下按分面積54.48㎡(16.48坪)を含みます。 |

クッシュマン・アンド・ウェイクフィールド株式会社
松本 080-8830-2349

トレードピアお台場

[トレードピアオダイバ]

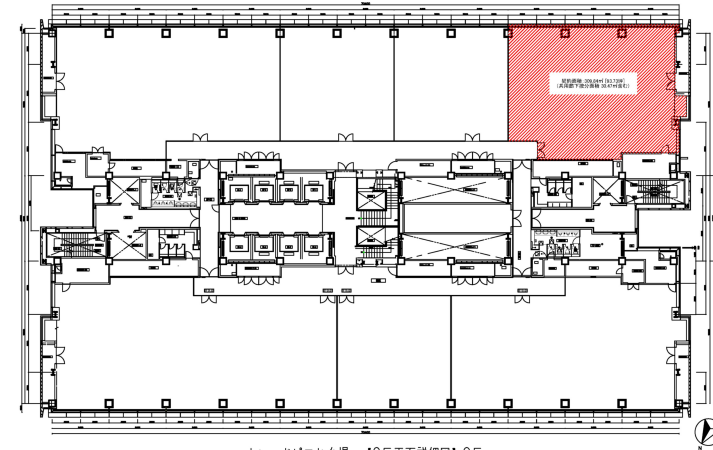


物件情報

| | |
|---------|--|
| 所在地 | 東京都港区台場二丁目3番1号トレードピアお台場 |
| 竣工年月 | 2001年2月1日 |
| 規模 | 地下2階・地上23階 |
| 構造 | 鉄骨造・一部鉄骨鉄筋コンクリート造 |
| 延床面積 | 76,925.18㎡ |
| 基準階有効面積 | 2,148.28㎡ |
| 基準天井高 | 2,700mm |
| OAフロア | 150mm |
| 空調方式 | セントラル |
| 警備体制 | 24時間有人管理 |
| EV台数 | 乗用16基、貨物3基 |
| 駐車場 | 自走式39台、機械式140台 |
| 開閉館時間 | 平日7:00～19:30 |
| コンセント容量 | 73VA/㎡ |
| 備考 | RE100(再エネ100%)導入済 CASBEE不動産Sランク認証取得 |
| アクセス | ゆりかもめ「お台場海浜公園」駅、りんかい線「東京テレポート」駅から徒歩3分 |

首都圏

空室情報



トレードピアお台場 【9F平面詳細図】9F

| | |
|-------|--|
| 場所 | 地上9階南 |
| 面積 | 309.84㎡ (93.73坪) |
| 貸付可能日 | 即日 |
| 用途 | 事務所 |
| 備考 | 内覧可(原状回復済) 契約面積に共用廊下按分面積30.47㎡(9.22坪)を含みます。 |

クッシュマン・アンド・ウェイクフィールド株式会社
松本 080-8830-2349

トレードピアお台場

[トレードピアオダイバ]

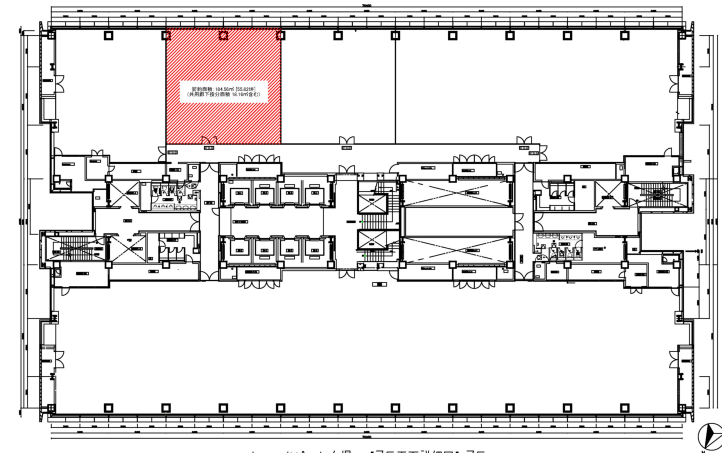


物件情報

| | |
|---------|--|
| 所在地 | 東京都港区台場二丁目3番1号トレードピアお台場 |
| 竣工年月 | 2001年2月1日 |
| 規模 | 地下2階・地上23階 |
| 構造 | 鉄骨造・一部鉄骨鉄筋コンクリート造 |
| 延床面積 | 76,925.18㎡ |
| 基準階有効面積 | 2,148.28㎡ |
| 基準天井高 | 2,700mm |
| OAフロア | 150mm |
| 空調方式 | セントラル |
| 警備体制 | 24時間有人管理 |
| EV台数 | 乗用16基、貨物3基 |
| 駐車場 | 自走式39台、機械式140台 |
| 開閉館時間 | 平日7:00～19:30 |
| コンセント容量 | 73VA/㎡ |
| 備考 | RE100(再エネ100%)導入済 CASBEE不動産Sランク認証取得 |
| アクセス | ゆりかもめ「お台場海浜公園」駅、りんかい線「東京テレポート」駅から徒歩3分 |

首都圏

空室情報



トレードピアお台場 【7F平面詳細図】7F

| | |
|-------|---------------------------------------|
| 場所 | 地上7階南 |
| 面積 | 184.56㎡ (55.82坪) |
| 貸付可能日 | 即日 |
| 用途 | 事務所 |
| 備考 | 内覧可(原状回復済) 共用廊下按分面積18.16㎡(5.49坪)含む |

クッシュマン・アンド・ウェイクフィールド株式会社
松本 080-8830-2349

リーラヒジリザカ

[リーラヒジリザカ]

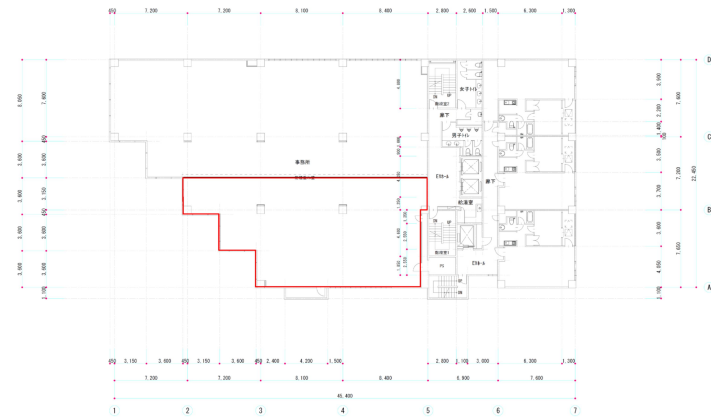


物件情報

| | |
|---------|--|
| 所在地 | 東京都港区三田三丁目4番10号 |
| 竣工年月 | 1991年11月 |
| 規模 | 地下1階・地上7階 |
| 構造 | SRC造 |
| 延床面積 | 6,735.42㎡ |
| 基準階有効面積 | 569.69㎡ |
| 基準天井高 | 2,470mm |
| OAフロア | 60mm |
| 空調方式 | 個別空調 |
| 警備体制 | 機械警備 |
| EV台数 | 2基 |
| 駐車場 | 機械式24台 |
| 開閉館時間 | 外 5時半～23時（日曜8時～23時） 中 7時半～20時（日曜8時～16時） |
| コンセント容量 | 40VA / ㎡ |
| 備考 | CASBEE不動産Sランク評価取得 |
| アクセス | JR山手線・京浜東北線「田町」駅 徒歩6分、都営三田線・浅草線「三田」駅 徒歩4分 |

首都圏

空室情報



| | |
|-------|-----------------|
| 場所 | 地上4階 |
| 面積 | 223.46㎡（67.60坪） |
| 貸付可能日 | 2025年2月1日 |
| 用途 | 事務所 |
| 備考 | 原状回復未了（入居中） |

三菱地所プロパティマネジメント株式会社

下茂 080-8487-7890

伊藤（俊）080-2005-6180

深澤 090-3131-6094

リーラヒジリザカ

[リーラヒジリザカ]



物件情報

| | |
|---------|--|
| 所在地 | 東京都港区三田三丁目4番10号 |
| 竣工年月 | 1991年11月 |
| 規模 | 地下1階・地上7階 |
| 構造 | SRC造 |
| 延床面積 | 6,735.42㎡ |
| 基準階有効面積 | 569.69㎡ |
| 基準天井高 | 2,470mm |
| OAフロア | 60mm |
| 空調方式 | 個別空調 |
| 警備体制 | 機械警備 |
| EV台数 | 2基 |
| 駐車場 | 機械式24台 |
| 開閉館時間 | 外 5時半～23時（日曜8時～23時） 中 7時半～20時（日曜8時～16時） |
| コンセント容量 | 40VA / ㎡ |
| 備考 | CASBEE不動産Sランク評価取得 |
| アクセス | JR山手線・京浜東北線「田町」駅 徒歩6分、都営三田線・浅草線「三田」駅 徒歩4分 |

首都圏

空室情報



| | |
|-------|-----------------|
| 場所 | 地下1階 |
| 面積 | 100.78㎡（30.49坪） |
| 貸付可能日 | 2025年2月1日 |
| 用途 | 事務所 |
| 備考 | 原状回復未了（入居中） |

三菱地所プロパティマネジメント株式会社

下茂 080-8487-7890
伊藤（俊） 080-2005-6180
深澤 090-3131-6094

天王洲オーシャンスクエア

[テンノウズオーシャンスクエア]

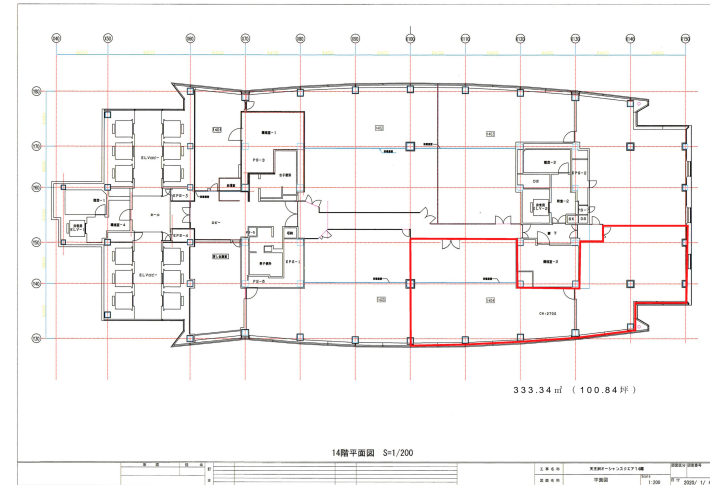


物件情報

| | |
|---------|--|
| 所在地 | 東京都品川区東品川二丁目2番20号 |
| 竣工年月 | 1994年10月 |
| 規模 | 地上25階・地下2階・塔屋2階 |
| 構造 | 鉄骨造・一部鉄骨鉄筋コンクリート造 |
| 延床面積 | 60,853.853㎡ (交番部分を除く) |
| 基準階有効面積 | 1,419.21㎡ |
| 基準天井高 | 2,700mm |
| OAフロア | 100mm |
| 空調方式 | セントラル空調 |
| 警備体制 | 24時間有人管理 |
| EV台数 | 乗用12基、貨物用2基 |
| 駐車場 | 自走式172台 |
| 開閉館時間 | 平日8:00~20:30 |
| コンセント容量 | 70VA/㎡ |
| 備考 | |
| アクセス | りんかい線・東京モノレール「天王洲アイランド」徒歩1分、JR「品川駅」バス7分(停留所徒歩1分)・徒歩15分 |

首都圏

空室情報



| | |
|-------|-----------------------------------|
| 場所 | 事務所棟地上14階 |
| 面積 | 333.34㎡ (100.84坪) |
| 貸付可能日 | 即日 |
| 用途 | 事務所 |
| 備考 | 内覧可(原状回復済) 分割相談可(41坪・59坪に分割可能) |

三菱地所プロパティマネジメント株式会社

下茂 080-8487-7890

伊藤(俊) 080-2005-6180

桑(クメ) 070-4152-6712

天王洲オーシャンスクエア

[テンノウズオーシャンスクエア]

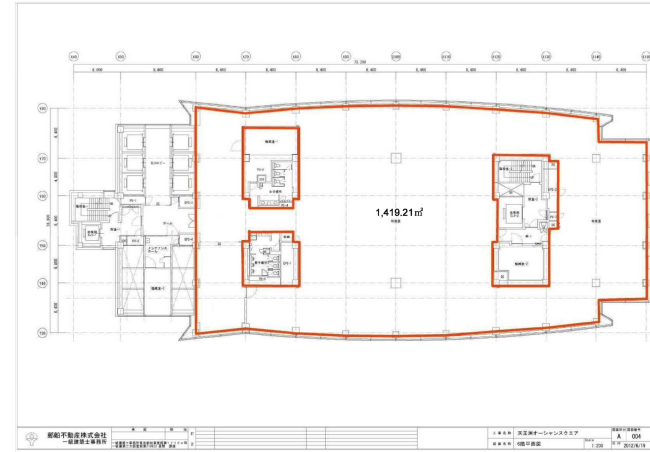


物件情報

| | |
|---------|---|
| 所在地 | 東京都品川区東品川二丁目2番20号 |
| 竣工年月 | 1994年10月 |
| 規模 | 地上25階・地下2階・塔屋2階 |
| 構造 | 鉄骨造・一部鉄骨鉄筋コンクリート造 |
| 延床面積 | 60,853.853㎡ (交番部分を除く) |
| 基準階有効面積 | 1,419.21㎡ |
| 基準天井高 | 2,700mm |
| OAフロア | 100mm |
| 空調方式 | セントラル空調 |
| 警備体制 | 24時間有人管理 |
| EV台数 | 乗用12基、貨物用2基 |
| 駐車場 | 自走式172台 |
| 開閉館時間 | 平日8:00~20:30 |
| コンセント容量 | 70VA/㎡ |
| 備考 | |
| アクセス | りんかい線・東京モノレール「天王洲アイル駅」徒歩1分、JR「品川駅」バス7分(停留所徒歩1分)・徒歩15分 |

首都圏

空室情報



| | |
|-------|---------------------------------|
| 場所 | 事務所棟地上6階 |
| 面積 | 1,419.21㎡ (429.31坪) |
| 貸付可能日 | 2025年5月1日 |
| 用途 | 事務所 |
| 備考 | 原状回復未了(入居中) 居抜き入居応相談可(条件付き可) |

三菱地所プロパティマネジメント株式会社

下茂 080-8487-7890

伊藤(俊) 080-2005-6180

桑(クメ) 070-4152-6712

天王洲オーシャンスクエア

[テンノウズオーシャンスクエア]

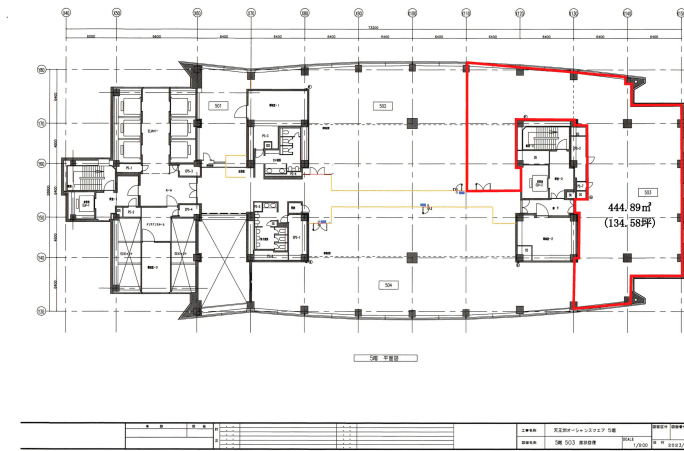


物件情報

| | |
|---------|---|
| 所在地 | 東京都品川区東品川二丁目2番20号 |
| 竣工年月 | 1994年10月 |
| 規模 | 地上25階・地下2階・塔屋2階 |
| 構造 | 鉄骨造・一部鉄骨鉄筋コンクリート造 |
| 延床面積 | 60,853.853㎡ (交番部分を除く) |
| 基準階有効面積 | 1,419.21㎡ |
| 基準天井高 | 2,700mm |
| OAフロア | 100mm |
| 空調方式 | セントラル空調 |
| 警備体制 | 24時間有人管理 |
| EV台数 | 乗用12基、貨物用2基 |
| 駐車場 | 自走式172台 |
| 開閉館時間 | 平日8:00~20:30 |
| コンセント容量 | 70VA/㎡ |
| 備考 | |
| アクセス | りんかい線・東京モノレール「天王洲アイル駅」徒歩1分、JR「品川駅」バス7分(停留所徒歩1分)・徒歩15分 |

首都圏

空室情報



| | |
|-------|------------------------|
| 場所 | 事務所棟地上5階 |
| 面積 | 444.89㎡ (134.58坪) |
| 貸付可能日 | 即日 |
| 用途 | 事務所 |
| 備考 | 内覧可 (原状回復済) 分割相談可 |

三菱地所プロパティマネジメント株式会社

下茂 080-8487-7890

伊藤 (俊) 080-2005-6180

桑 (クメ) 070-4152-6712

天王洲オーシャンスクエア

[テンノウズオーシャンスクエア]

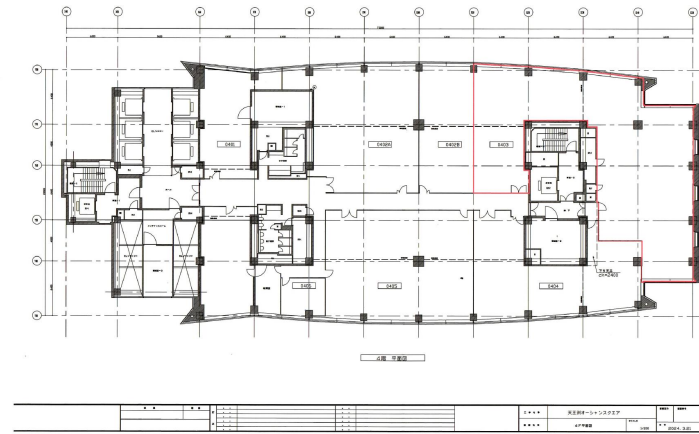


物件情報

| | |
|---------|--|
| 所在地 | 東京都品川区東品川二丁目2番20号 |
| 竣工年月 | 1994年10月 |
| 規模 | 地上25階・地下2階・塔屋2階 |
| 構造 | 鉄骨造・一部鉄骨鉄筋コンクリート造 |
| 延床面積 | 60,853.853㎡ (交番部分を除く) |
| 基準階有効面積 | 1,419.21㎡ |
| 基準天井高 | 2,700mm |
| OAフロア | 100mm |
| 空調方式 | セントラル空調 |
| 警備体制 | 24時間有人管理 |
| EV台数 | 乗用12基、貨物用2基 |
| 駐車場 | 自走式172台 |
| 開閉館時間 | 平日8:00~20:30 |
| コンセント容量 | 70VA/㎡ |
| 備考 | |
| アクセス | りんかい線・東京モノレール「天王洲アイランド」徒歩1分、JR「品川駅」バス7分(停留所徒歩1分)・徒歩15分 |

首都圏

空室情報



| | |
|-------|-------------------|
| 場所 | 事務所棟地上4階 |
| 面積 | 379.20㎡ (114.71坪) |
| 貸付可能日 | 2024年12月1日 |
| 用途 | 事務所 |
| 備考 | 原状回復未了(入居中) |

三菱地所プロパティマネジメント株式会社

下茂 080-8487-7890

伊藤(俊) 080-2005-6180

桑(クメ) 070-4152-6712