

グラントウキョウサウスター

[グラントウキョウサウスター]

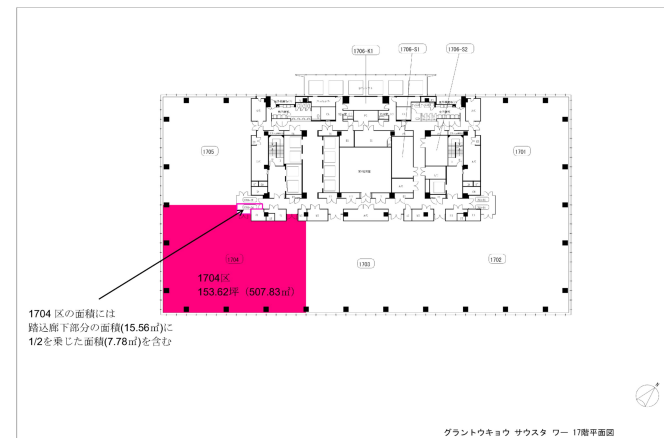


物件情報

所在地	東京都千代田区丸の内一丁目9番2号
竣工年月	2007年10月1日
規模	地上42階・地下4階・塔屋1階
構造	鉄骨造
延床面積	139,785.73㎡
基準階有効面積	2,070㎡
基準天井高	2,950mm
OAフロア	150mm
空調方式	セントラル空調
警備体制	24時間有人警備
EV台数	44基
駐車場	234台
開閉館時間	平日7:00~23:00
コンセント容量	60VA/㎡
備考	トップレベル事業所認定
アクセス	JR東京駅直結・丸ノ内線東京駅徒歩7分・銀座線京橋駅徒歩4分 JR有楽町駅徒歩8分・有楽町線有楽町駅徒歩6分 都営浅草線宝町駅徒歩8分・千代田線二重橋駅徒歩8分

首都圏

空室情報



場所	地上17階 1704区
面積	507.83㎡ (153.62坪)
貸付可能日	2025年7月(要相談)
用途	事務所
備考	内覧相談(原状回復前) 分割不可 レイアウト検討にあたり指定工事会社による避難検証期間が必要。

三菱地所プロパティマネジメント株式会社

下茂 080-8487-7890

伊藤(俊) 080-2005-6180

吉野(宗) 050-9014-8410

グラントウキョウサウスター

[グラントウキョウサウスター]

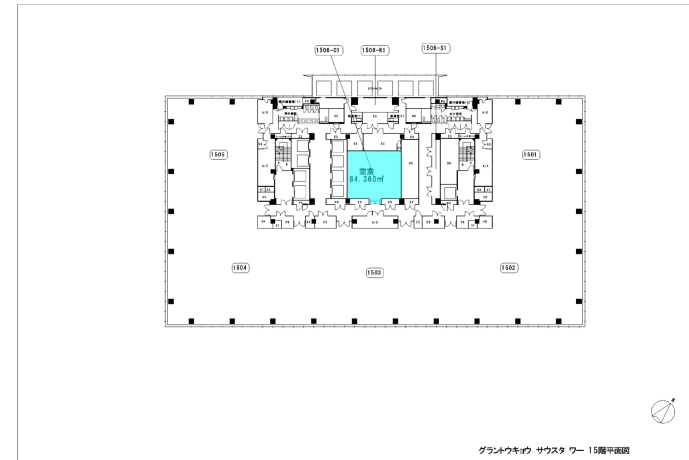


物件情報

所在地	東京都千代田区丸の内一丁目9番2号
竣工年月	2007年10月1日
規模	地上42階・地下4階・塔屋1階
構造	鉄骨造
延床面積	139,785.73㎡
基準階有効面積	2,070㎡
基準天井高	2,950mm
OAフロア	150mm
空調方式	セントラル空調
警備体制	24時間有人警備
EV台数	44基
駐車場	234台
開閉館時間	平日7:00~23:00
コンセント容量	60VA/㎡
備考	トップレベル事業所認定
アクセス	JR東京駅直結・丸ノ内線東京駅徒歩7分・銀座線京橋駅徒歩4分 JR有楽町駅徒歩8分・有楽町線有楽町駅徒歩6分 都営浅草線宝町駅徒歩8分・千代田線二重橋駅徒歩8分

首都圏

空室情報



グラントウキョウ サウスタワー 15階平面図

場所	地上15階1506-C1区
面積	84.36㎡ (25.52坪)
貸付可能日	即日
用途	事務所
備考	内覧可 (原状回復済) 原則単独貸NG OA設置なし (天井高さ2,500mm) 無窓居室、制限あり

三菱地所プロパティマネジメント株式会社

下茂 080-8487-7890

伊藤 (俊) 080-2005-6180

吉野 (宗) 050-9014-8410

新日石ビル

[シンニッセキビル]

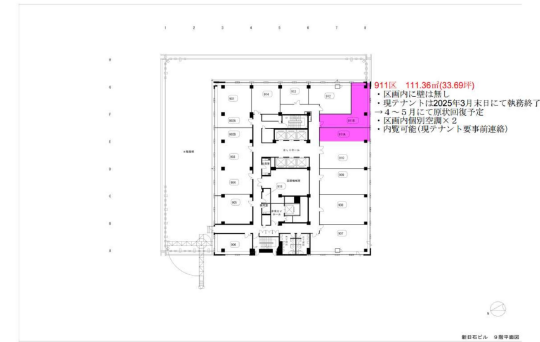


物件情報

所在地	東京都千代田区丸の内3丁目4-2 新日石ビルヂング
竣工年月	1981年7月
規模	地上11階・地下2階・塔屋1階
構造	鉄骨鉄筋コンクリート造
延床面積	26,565.60㎡
基準階有効面積	1,877.59㎡
基準天井高	2,490mm
OAフロア	70mm
空調方式	セントラル空調
警備体制	有人管理（不在時遠隔管理）
EV台数	乗用6基、貨物1基
駐車場	平面駐車
開閉館時間	平日8：00～19：00、土曜8：00～17：00
コンセント容量	40VA/㎡
備考	
アクセス	JR「有楽町」駅、東京メトロ有楽町線「有楽町」駅より徒歩2分

首都圏

空室情報



場所	地上9階911区
面積	111.36㎡ (33.69坪)
貸付可能日	2025年5月1日
用途	事務所
備考	内覧可（入居中）

三菱地所プロパティマネジメント株式会社

下茂 080-8487-7890

伊藤（俊） 080-2005-6180

若原 050-9003-4738

帝国書院ビル

[ティコクショインビル]

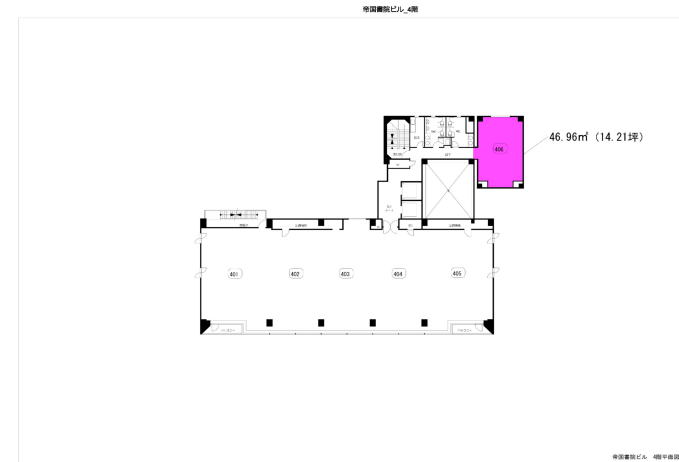


物件情報

所在地	東京都千代田区神田神保町三丁目29番地
竣工年月	1988年11月
規模	地上8階
構造	鉄骨鉄筋コンクリート造
延床面積	5,398.49㎡
基準階有効面積	493.9㎡
基準天井高	2,600mm
OAフロア	50mm
空調方式	個別
警備体制	有人警備
EV台数	2基
駐車場	機械式30台
開閉館時間	平日7:30~20:00
コンセント容量	34VA/㎡
備考	
アクセス	東京メトロ半蔵門線、都営三田線・都営新宿線 神保町駅徒歩2分、東西線竹橋駅徒歩4分

首都圏

空室情報



場所	アネックス館 地上4階406区
面積	46.96㎡ (14.21坪)
貸付可能日	2025年1月1日
用途	事務所
備考	原状回復未了(原状回復中)

三菱地所プロパティマネジメント株式会社

下茂 080-8487-7890
伊藤(俊) 080-2005-6180
山井 050-9000-4895
上田 050-9002-1044

河北新報ビル

[カホクシンボウビル]

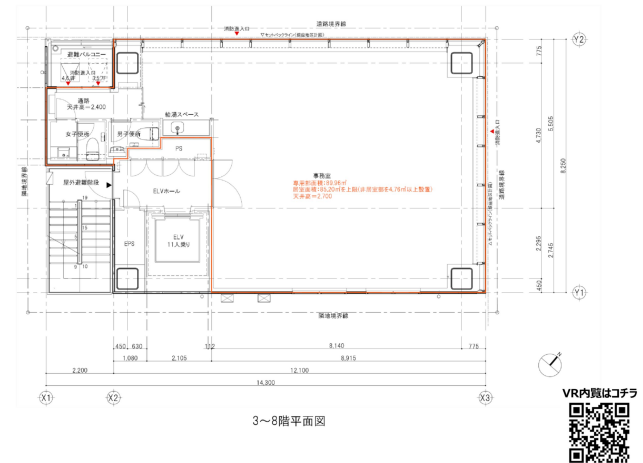


物件情報

所在地	東京都中央区銀座八丁目6番25号
竣工年月	2017年3月31日
規模	地上9階
構造	鉄骨造
延床面積	941㎡
基準階有効面積	89.96㎡
基準天井高	2,700mm
OAフロア	100mm
空調方式	個別空調
警備体制	無人管理・機械警備
EV台数	1台
駐車場	なし
開閉館時間	土日祝日8:00~20:00
コンセント容量	60VA/㎡
備考	
アクセス	東京メトロ「銀座駅」より徒歩6分、JR「新橋駅」より徒歩6分

首都圏

空室情報



場所	地上8階
面積	89.96㎡ (27.21坪)
貸付可能日	2025年4月1日
用途	事務所
備考	内覧不可・要相談 銀座エリアでは数少ない築浅のオフィスビルです。二面採光や充分な天高、専有部内のお手洗い(男女別)など充実の設備を揃えており社員の方が気持ちよく働ける環境です。 天高と採光が十分にある為、ショールームとしても適しております。 一部制限有り

三菱地所プロパティマネジメント株式会社
下茂 080-8487-7890
伊藤(俊) 080-2005-6180
富田 050-9014-8755

KPP八重洲ビル

[ケービーピーエスビル]



物件情報

所在地	東京都中央区京橋一丁目10番7号
竣工年月	2011年10月1日
規模	地下1階・地上13階・塔屋1階
構造	鉄骨造・一部鉄骨鉄筋コンクリート造
延床面積	11,127.45㎡
基準階有効面積	661.52㎡
基準天井高	2,750mm
OAフロア	100mm
空調方式	個別
警備体制	24時間有人管理
EV台数	乗用3基、貨物1基
駐車場	38台（内機械式36台）
開閉館時間	平日6：45～22：00 土日祝日7:45～22：00
コンセント容量	50VA/㎡
備考	
アクセス	JR「東京」駅徒歩6分、東京メトロ銀座線「京橋」駅徒歩4分、東京メトロ浅草線「宝町」駅徒歩4分、東京メトロ東西線「日本橋」駅徒歩5分

首都圏

空室情報



KPP八重洲ビル 2階平面図

場所	地上2階201区
面積	348.60㎡（105.45坪）
貸付可能日	即日
用途	事務所用途以外
備考	内覧可（原状回復済） 2階分割後区画

三菱地所プロパティマネジメント株式会社

下茂 080-8487-7890

伊藤（俊） 080-2005-6180

黒川 050-9000-5165

【2024年9月30日竣工】TODA BUILDING

[トダビルディング]

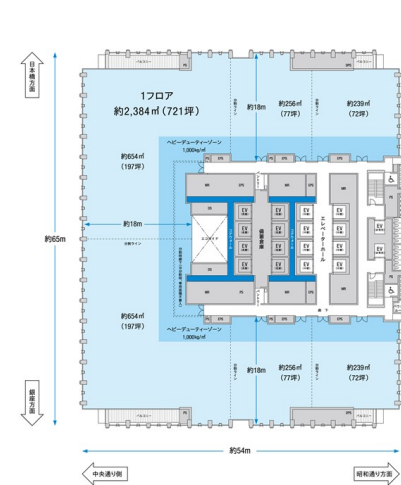


物件情報

所在地	東京都中央区京橋一丁目7番1号
竣工年月	2024年9月
規模	地下3階・地上28階
構造	コアウォール免震構造（鉄筋コンクリート造・鉄骨造）
延床面積	約94,912㎡（28,710坪）
基準階有効面積	2,387.13㎡（722.10坪）
基準天井高	2,900mm（特殊階：3,200mm）
OAフロア	100mm（特殊階：300mm）
空調方式	セントラル空調
警備体制	24時間有人管理
EV台数	乗用14基、貨物用2基
駐車場	自走式22台、機械式66台
開閉館時間	平日7:00～20:00
コンセント容量	50VA/㎡
備考	
アクセス	JR各線「東京」駅 徒歩7分、東京メトロ銀座線「京橋」駅 徒歩約3分、東京メトロ銀座線・東西線「日本橋」駅 徒歩約5分、都営浅草線「日本橋」駅 徒歩約5分、都営浅草線「宝町」駅 徒歩約7分

首都圏

空室情報



場所	地上21～22階
面積	2,387.13㎡（722.11坪）
貸付可能日	要相談
用途	事務所
備考	内覧可

三菱地所プロパティマネジメント株式会社
伊藤（俊）080-2005-6180
刈谷 050-9000-4906

【2024年9月30日竣工】TODA BUILDING

[トダビルディング]

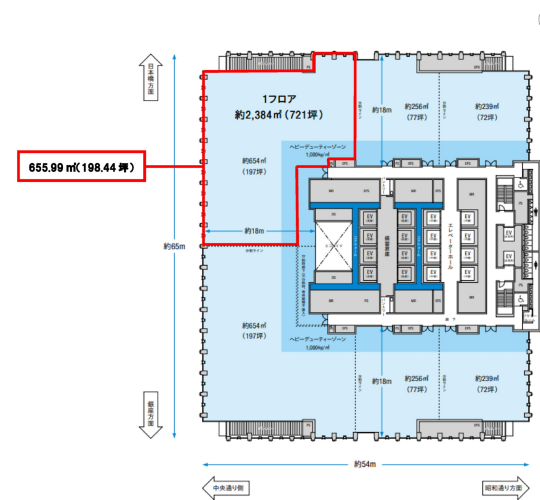


物件情報

所在地	東京都中央区京橋一丁目7番1号
竣工年月	2024年9月
規模	地下3階・地上28階
構造	コアウォール免震構造（鉄筋コンクリート造・鉄骨造）
延床面積	約94,912㎡（28,710坪）
基準階有効面積	2,387.13㎡（722.10坪）
基準天井高	2,900mm（特殊階：3,200mm）
OAフロア	100mm（特殊階：300mm）
空調方式	セントラル空調
警備体制	24時間有人管理
EV台数	乗用14基、貨物用2基
駐車場	自走式22台、機械式66台
開閉館時間	平日7:00～20:00
コンセント容量	50VA/㎡
備考	
アクセス	JR各線「東京」駅 徒歩7分、東京メトロ銀座線「京橋」駅 徒歩約3分、東京メトロ銀座線・東西線「日本橋」駅 徒歩約5分、都営浅草線「日本橋」駅 徒歩約5分、都営浅草線「宝町」駅 徒歩約7分

首都圏

空室情報



場所	地上18階1803区
面積	約655.99㎡（約198.44坪）
貸付可能日	要相談
用途	事務所
備考	内覧可

三菱地所プロパティマネジメント株式会社
 伊藤（俊）080-2005-6180
 刈谷 050-9000-4906