

グラントウキョウサウスター

[グラントウキョウサウスター]

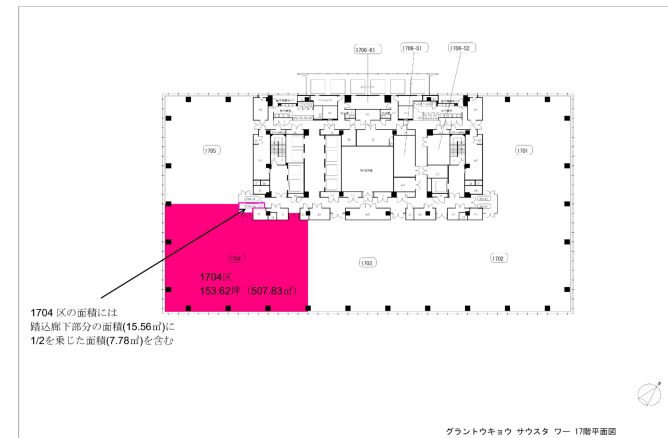


物件情報

所在地	東京都千代田区丸の内一丁目9番2号
竣工年月	2007年10月1日
規模	地上42階・地下4階・塔屋1階
構造	鉄骨造
延床面積	139,785.73㎡
基準階有効面積	2,070㎡
基準天井高	2,950mm
OAフロア	150mm
空調方式	セントラル空調
警備体制	24時間有人警備
EV台数	44基
駐車場	234台
開閉館時間	平日7:00~23:00
コンセント容量	60VA/㎡
備考	トップレベル事業所認定
アクセス	JR東京駅直結・丸ノ内線東京駅徒歩7分・銀座線京橋駅徒歩4分 JR有楽町駅徒歩8分・有楽町線有楽町駅徒歩6分 都営浅草線宝町駅徒歩8分・千代田線二重橋駅徒歩8分

首都圏

空室情報



場所	地上17階 1704区
面積	507.83㎡ (153.62坪)
貸付可能日	2025年7月(要相談)
用途	事務所
備考	内覧相談(原状回復前) 分割不可 レイアウト検討にあたり指定工事会社による避難検証期間が必要。

三菱地所プロパティマネジメント株式会社

下茂 080-8487-7890

伊藤(俊) 080-2005-6180

吉野(宗) 050-9014-8410

グラントウキョウサウスター

[グラントウキョウサウスター]

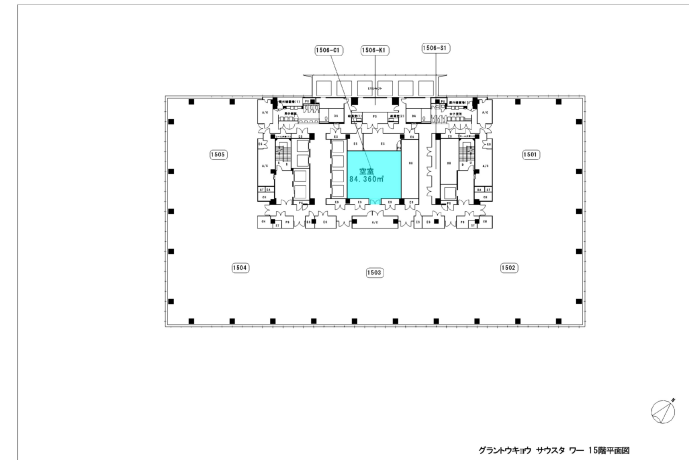


物件情報

所在地	東京都千代田区丸の内一丁目9番2号
竣工年月	2007年10月1日
規模	地上42階・地下4階・塔屋1階
構造	鉄骨造
延床面積	139,785.73㎡
基準階有効面積	2,070㎡
基準天井高	2,950mm
OAフロア	150mm
空調方式	セントラル空調
警備体制	24時間有人警備
EV台数	44基
駐車場	234台
開閉館時間	平日7:00~23:00
コンセント容量	60VA/㎡
備考	トップレベル事業所認定
アクセス	JR東京駅直結・丸ノ内線東京駅徒歩7分・銀座線京橋駅徒歩4分 JR有楽町駅徒歩8分・有楽町線有楽町駅徒歩6分 都営浅草線宝町駅徒歩8分・千代田線二重橋駅徒歩8分

首都圏

空室情報



グラントウキョウ サウスター ワー 15階平面図

場所	地上15階1506-C1区
面積	84.36㎡ (25.52坪)
貸付可能日	即日
用途	事務所
備考	内覧可 (原状回復済) 原則単独貸NG OA設置なし (天井高さ2,500mm) 無窓居室、制限あり

三菱地所プロパティマネジメント株式会社

下茂 080-8487-7890

伊藤 (俊) 080-2005-6180

吉野 (宗) 050-9014-8410

新日石ビル

[シンニッセキビル]

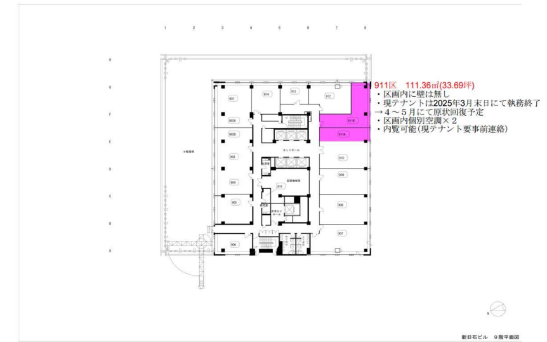


物件情報

所在地	東京都千代田区丸の内3丁目4-2 新日石ビルヂング
竣工年月	1981年7月
規模	地上11階・地下2階・塔屋1階
構造	鉄骨鉄筋コンクリート造
延床面積	26,565.60㎡
基準階有効面積	1,877.59㎡
基準天井高	2,490mm
OAフロア	70mm
空調方式	セントラル空調
警備体制	有人管理（不在時遠隔管理）
EV台数	乗用6基、貨物1基
駐車場	平面駐車
開閉館時間	平日8：00～19：00、土曜8：00～17：00
コンセント容量	40VA/㎡
備考	
アクセス	JR「有楽町」駅、東京メトロ有楽町線「有楽町」駅より徒歩2分

首都圏

空室情報



場所	地上9階911区
面積	111.36㎡ (33.69坪)
貸付可能日	2025年5月1日
用途	事務所
備考	内覧可（入居中）

三菱地所プロパティマネジメント株式会社

下茂 080-8487-7890
伊藤（俊） 080-2005-6180
若原 050-9003-4738

帝国書院ビル

[ティコクショインビル]

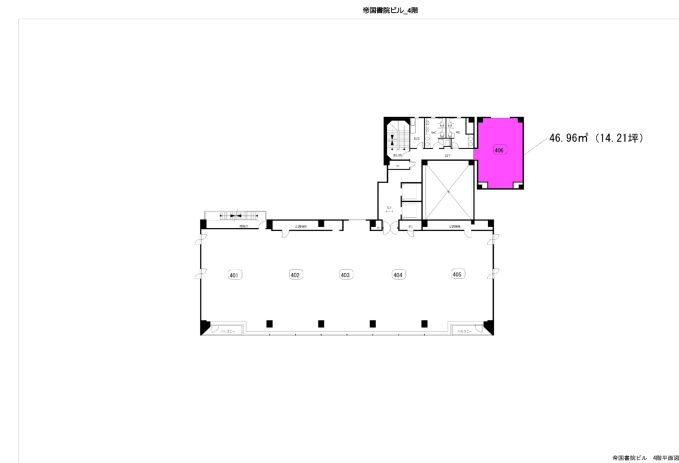


物件情報

所在地	東京都千代田区神田神保町三丁目29番地
竣工年月	1988年11月
規模	地上8階
構造	鉄骨鉄筋コンクリート造
延床面積	5,398.49㎡
基準階有効面積	493.9㎡
基準天井高	2,600mm
OAフロア	50mm
空調方式	個別
警備体制	有人警備
EV台数	2基
駐車場	機械式30台
開閉館時間	平日7:30~20:00
コンセント容量	34VA/㎡
備考	
アクセス	東京メトロ半蔵門線、都営三田線・都営新宿線 神保町駅徒歩2分、東西線竹橋駅徒歩4分

首都圏

空室情報



場所	アネックス館 地上4階406区
面積	46.96㎡ (14.21坪)
貸付可能日	2025年1月1日
用途	事務所
備考	原状回復未了(原状回復中)

三菱地所プロパティマネジメント株式会社

下茂 080-8487-7890
伊藤(俊) 080-2005-6180
山井 050-9000-4895
上田 050-9002-1044

アグリスクエア新宿

[アグリスクエアシンジューク]

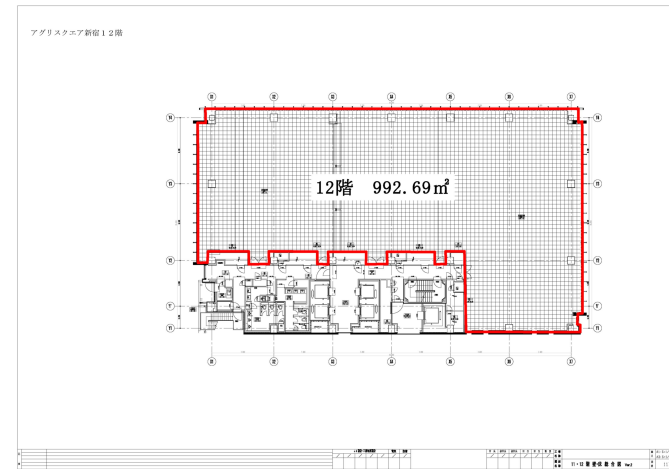


物件情報

所在地	東京都渋谷区千駄ヶ谷五丁目27番11号
竣工年月	2016年10月20日
規模	地下1階・地上12階
構造	鉄骨造・一部鉄骨鉄筋コンクリート造
延床面積	16,370.7㎡
基準階有効面積	992.69㎡
基準天井高	2,800mm
OAフロア	100mm
空調方式	個別空調
警備体制	日中有人、夜間機械警備
EV台数	5基（常用4基・非常用1基）
駐車場	機械式37台（うちハイルーフ18台対応）
開閉館時間	平日8：00～20：00
コンセント容量	60VA/㎡
備考	
アクセス	新宿駅新南口より徒歩5分、新宿三丁目駅E8出口より徒歩2分、代々木駅より徒歩5分

首都圏

空室情報



場所	地上12階1201区外
面積	992.69㎡（300.29坪）
貸付可能日	即日
用途	事務所
備考	内覧可（原状回復済） ビル最上階で眺望良。

三菱地所プロパティマネジメント株式会社

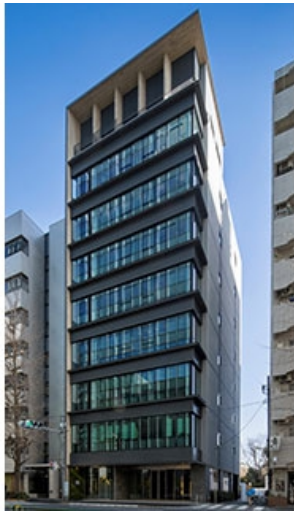
下茂 080-8487-7890

伊藤（俊） 080-2005-6180

平井 050-9003-8241

グリーンスクエア 新宿

[グリーンスクエアシンジューク]

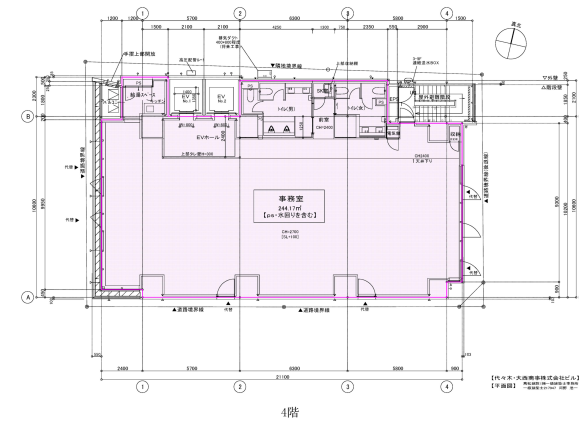


物件情報

所在地	東京都渋谷区千駄ヶ谷五丁目32番6号
竣工年月	2022年1月
規模	地上9階
構造	鉄筋コンクリート造
延床面積	2,119.18㎡
基準階有効面積	244.17㎡ (73.86坪)
基準天井高	OA上から2,700mm
OAフロア	100mm
空調方式	個別空調
警備体制	機械警備
EV台数	2基
駐車場	荷捌き駐車場有
開閉館時間	平日8時～20時
コンセント容量	約60VA / ㎡
備考	
アクセス	JR新宿駅より徒歩5分。JR代々木駅より徒歩5分。都営新宿線、東京メトロ丸ノ内線・副都心線「新宿三丁目駅」E8出口より徒歩1分。

首都圏

空室情報



場所	地上4階
面積	244.17㎡ (73.86坪)
貸付可能日	2025年6月1日
用途	事務所
備考	原状回復未了 (入居中)

三菱地所プロパティマネジメント株式会社
 下茂 080-8487-7890
 伊藤 (俊) 080-2005-6180
 関 050-9002-5212

グリーンスクエア 新宿

[グリーンスクエアシンジューク]

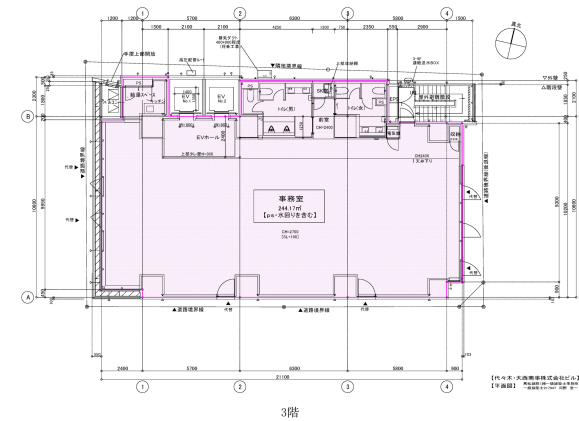


物件情報

所在地	東京都渋谷区千駄ヶ谷五丁目32番6号
竣工年月	2022年1月
規模	地上9階
構造	鉄筋コンクリート造
延床面積	2,119.18㎡
基準階有効面積	244.17㎡ (73.86坪)
基準天井高	OA上から2,700mm
OAフロア	100mm
空調方式	個別空調
警備体制	機械警備
EV台数	2基
駐車場	荷捌き駐車場有
開閉館時間	平日8時～20時
コンセント容量	約60VA / ㎡
備考	
アクセス	JR新宿駅より徒歩5分。JR代々木駅より徒歩5分。都営新宿線、東京メトロ丸ノ内線・副都心線「新宿三丁目駅」E8出口より徒歩1分。

首都圏

空室情報



場所	地上3階
面積	244.17㎡ (73.86坪)
貸付可能日	2025年7月1日
用途	事務所
備考	原状回復未了 (入居中)

三菱地所プロパティマネジメント株式会社
 下茂 080-8487-7890
 伊藤 (俊) 080-2005-6180
 関 050-9002-5212

天王洲オーシャンスクエア

[テンノウズオーシャンスクエア]

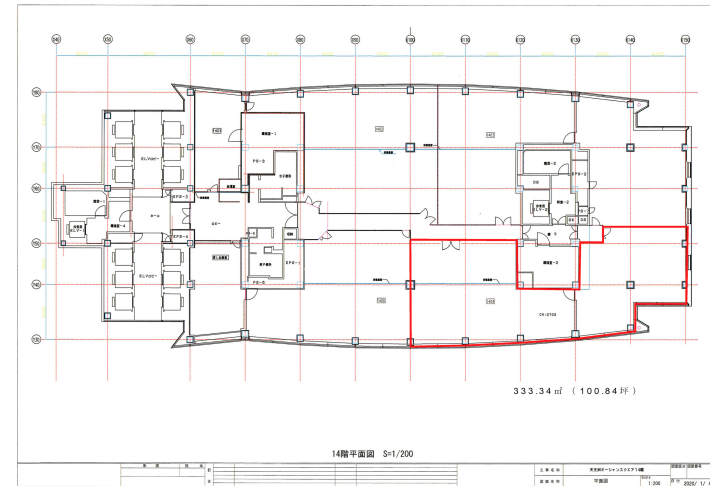


物件情報

所在地	東京都品川区東品川二丁目2番20号
竣工年月	1994年10月
規模	地上25階・地下2階・塔屋2階
構造	鉄骨造・一部鉄骨鉄筋コンクリート造
延床面積	60,853.853㎡ (交番部分を除く)
基準階有効面積	1,419.21㎡
基準天井高	2,700mm
OAフロア	100mm
空調方式	セントラル空調
警備体制	24時間有人管理
EV台数	乗用12基、貨物用2基
駐車場	自走式172台
開閉館時間	平日8:00~20:30
コンセント容量	70VA/㎡
備考	
アクセス	りんかい線・東京モノレール「天王洲アイランド」徒歩1分、JR「品川駅」バス7分(停留所徒歩1分)・徒歩15分

首都圏

空室情報



場所	事務所棟地上14階
面積	333.34㎡ (100.84坪)
貸付可能日	即日
用途	事務所
備考	内覧可(原状回復済) 分割相談可(41坪・59坪に分割可能)

三菱地所プロパティマネジメント株式会社

下茂 080-8487-7890

伊藤(俊) 080-2005-6180

桑(クメ) 070-4152-6712

天王洲オーシャンスクエア

[テンノウズオーシャンスクエア]

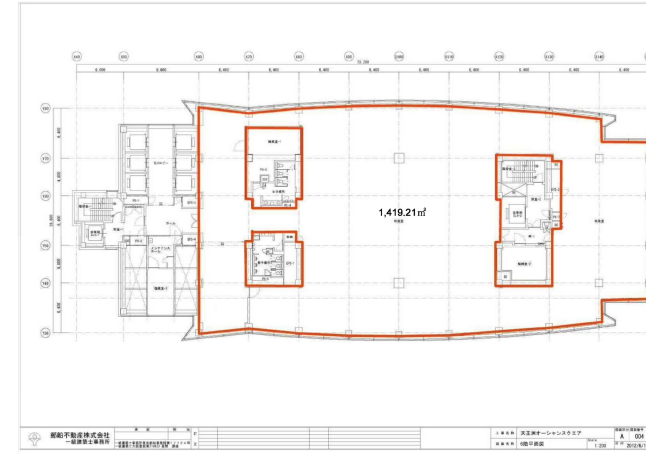


物件情報

所在地	東京都品川区東品川二丁目2番20号
竣工年月	1994年10月
規模	地上25階・地下2階・塔屋2階
構造	鉄骨造・一部鉄骨鉄筋コンクリート造
延床面積	60,853.853㎡ (交番部分を除く)
基準階有効面積	1,419.21㎡
基準天井高	2,700mm
OAフロア	100mm
空調方式	セントラル空調
警備体制	24時間有人管理
EV台数	乗用12基、貨物用2基
駐車場	自走式172台
開閉館時間	平日8:00~20:30
コンセント容量	70VA/㎡
備考	
アクセス	りんかい線・東京モノレール「天王洲アイランド」徒歩1分、JR「品川駅」バス7分(停留所徒歩1分)・徒歩15分

首都圏

空室情報



場所	事務所棟地上6階
面積	1,419.21㎡ (429.31坪)
貸付可能日	2025年5月1日
用途	事務所
備考	原状回復未了(入居中) 居抜き入居応相談可(条件付き可)

三菱地所プロパティマネジメント株式会社

下茂 080-8487-7890

伊藤(俊) 080-2005-6180

桑(クメ) 070-4152-6712

天王洲オーシャンスクエア

[テンノウズオーシャンスクエア]

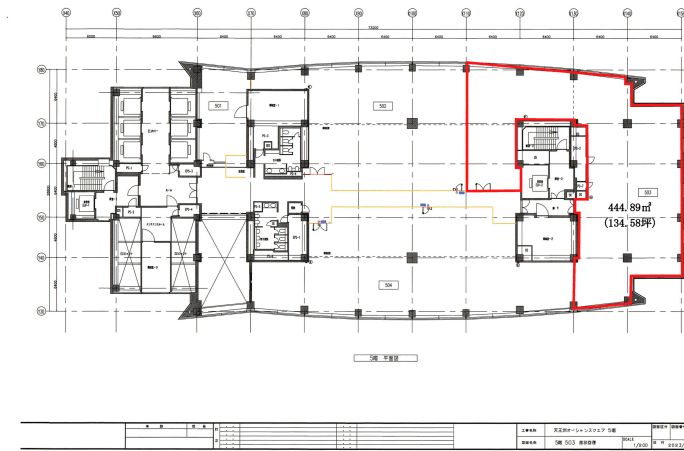


物件情報

所在地	東京都品川区東品川二丁目2番20号
竣工年月	1994年10月
規模	地上25階・地下2階・塔屋2階
構造	鉄骨造・一部鉄骨鉄筋コンクリート造
延床面積	60,853.853㎡ (交番部分を除く)
基準階有効面積	1,419.21㎡
基準天井高	2,700mm
OAフロア	100mm
空調方式	セントラル空調
警備体制	24時間有人管理
EV台数	乗用12基、貨物用2基
駐車場	自走式172台
開閉館時間	平日8:00~20:30
コンセント容量	70VA/㎡
備考	
アクセス	りんかい線・東京モノレール「天王洲アイランド」徒歩1分、JR「品川駅」バス7分(停留所徒歩1分)・徒歩15分

首都圏

空室情報



場所	事務所棟地上5階
面積	444.89㎡ (134.58坪)
貸付可能日	即日
用途	事務所
備考	内覧可(原状回復済) 分割相談可

三菱地所プロパティマネジメント株式会社

下茂 080-8487-7890

伊藤(俊) 080-2005-6180

桑(クメ) 070-4152-6712

天王洲オーシャンスクエア

[テンノウズオーシャンスクエア]

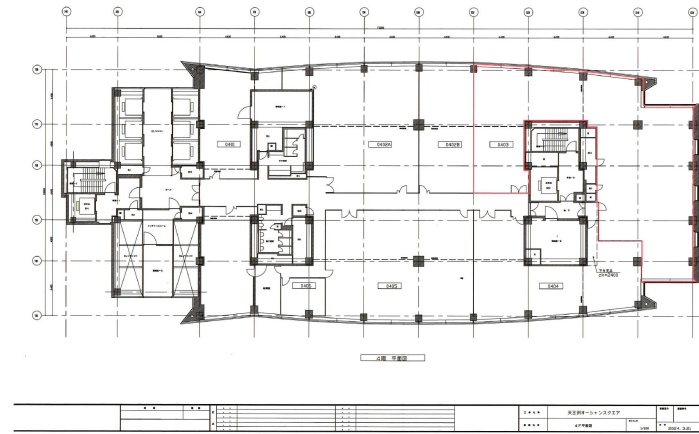


物件情報

所在地	東京都品川区東品川二丁目2番20号
竣工年月	1994年10月
規模	地上25階・地下2階・塔屋2階
構造	鉄骨造・一部鉄骨鉄筋コンクリート造
延床面積	60,853.853㎡ (交番部分を除く)
基準階有効面積	1,419.21㎡
基準天井高	2,700mm
OAフロア	100mm
空調方式	セントラル空調
警備体制	24時間有人管理
EV台数	乗用12基、貨物用2基
駐車場	自走式172台
開閉館時間	平日8:00~20:30
コンセント容量	70VA/㎡
備考	
アクセス	りんかい線・東京モノレール「天王洲アイランド駅」徒歩1分、JR「品川駅」バス7分(停留所徒歩1分)・徒歩15分

首都圏

空室情報



場所	事務所棟地上4階
面積	379.20㎡ (114.71坪)
貸付可能日	2024年12月1日
用途	事務所
備考	原状回復未了(入居中)

三菱地所プロパティマネジメント株式会社

下茂 080-8487-7890

伊藤(俊) 080-2005-6180

桑(クメ) 070-4152-6712