

汐留ビルディング

[シオドメビルディング]

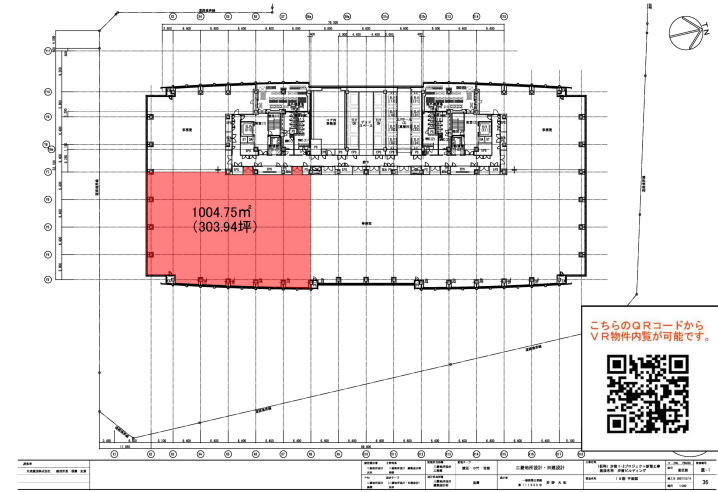


物件情報

所在地	東京都港区海岸一丁目2番20号
竣工年月	2007年12月1日
規模	地上24階・地下2階
構造	鉄骨造一部鉄骨鉄筋コンクリート造
延床面積	118,572.95㎡
基準階有効面積	3,463.62㎡～3,709.67㎡
基準天井高	2,900mm
OAフロア	100mm
空調方式	個別空調
警備体制	24時間有人警備
EV台数	乗用24基、貨物用2基、その他7基
駐車場	自走式83台、機械式176台
開閉館時間	平日7:00～20:00
コンセント容量	60VA/㎡
備考	RE100(再エネ100%)導入済
アクセス	JR浜松町駅北口徒歩2分、都営地下鉄大江戸線大門駅より徒歩3分、都営浅草線大門駅より徒歩4分、東京モノレール浜松町駅より徒歩5分、ゆりかもめ竹芝駅より徒歩5分

首都圏

空室情報



場所	地上19階1903・1904区
面積	1,004.75㎡ (303.94坪)
貸付可能日	即日
用途	事務所
備考	内覧可(原状回復済) 浜松町駅から徒歩2分であり、近隣5路線利用可能。

三菱地所プロパティマネジメント株式会社

下茂 080-8487-7890

伊藤(俊) 080-2005-6180

立木 050-9002-3007

汐留ビルディング

[シオドメビルディング]

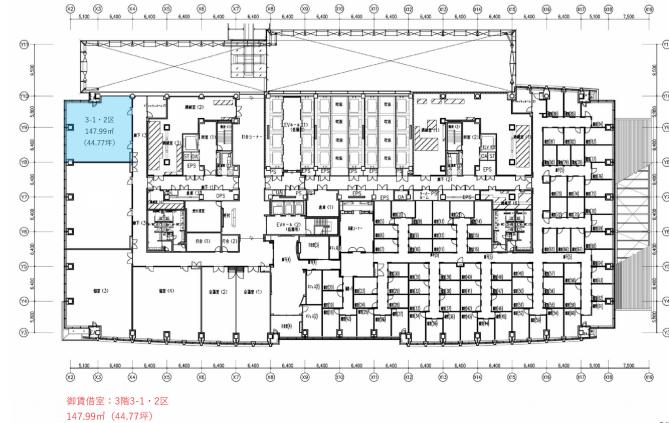


物件情報

所在地	東京都港区海岸一丁目2番20号
竣工年月	2007年12月1日
規模	地上24階・地下2階
構造	鉄骨造一部鉄骨鉄筋コンクリート造
延床面積	118,572.95㎡
基準階有効面積	3,463.62㎡～3,709.67㎡
基準天井高	2,900mm
OAフロア	100mm
空調方式	個別空調
警備体制	24時間有人警備
EV台数	乗用24基、貨物用2基、その他7基
駐車場	自走式83台、機械式176台
開閉館時間	平日7:00～20:00
コンセント容量	60VA/㎡
備考	RE100(再エネ100%)導入済
アクセス	JR浜松町駅北口徒歩2分、都営地下鉄大江戸線大門駅より徒歩3分、都営浅草線大門駅より徒歩4分、東京モノレール浜松町駅より徒歩5分、ゆりかもめ竹芝駅より徒歩5分

首都圏

空室情報



場所	地上3階3-1・2区
面積	147.99㎡ (44.77坪)
貸付可能日	2025年4月1日
用途	事務所
備考	内覧不可・要相談 こちらの区画は産業支援フロアとなります。 貸付基準については物件担当宛にお問い合わせ下さい。 浜松町駅から徒歩2分であり、近隣5路線利用可能。

三菱地所プロパティマネジメント株式会社

下茂 080-8487-7890

伊藤(俊) 080-2005-6180

立木 050-9002-3007

汐留ビルディング

[シオドメビルディング]

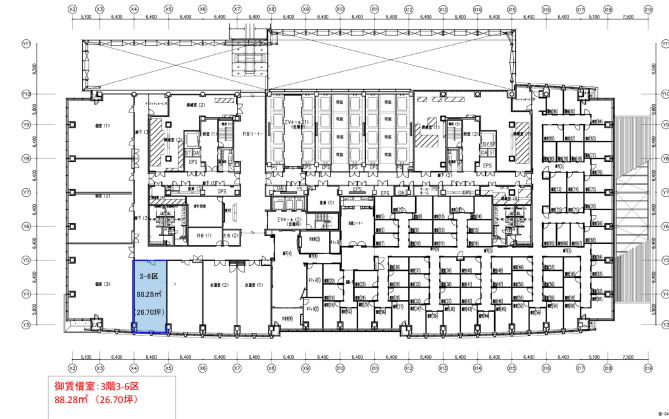


物件情報

所在地	東京都港区海岸一丁目2番20号
竣工年月	2007年12月1日
規模	地上24階・地下2階
構造	鉄骨造一部鉄骨鉄筋コンクリート造
延床面積	118,572.95㎡
基準階有効面積	3,463.62㎡～3,709.67㎡
基準天井高	2,900mm
OAフロア	100mm
空調方式	個別空調
警備体制	24時間有人警備
EV台数	乗用24基、貨物用2基、その他7基
駐車場	自走式83台、機械式176台
開閉館時間	平日7:00～20:00
コンセント容量	60VA/㎡
備考	RE100(再エネ100%)導入済
アクセス	JR浜松町駅北口徒歩2分、都営地下鉄大江戸線大門駅より徒歩3分、都営浅草線大門駅より徒歩4分、東京モノレール浜松町駅より徒歩5分、ゆりかもめ竹芝駅より徒歩5分

首都圏

空室情報



場所	地上3階6区
面積	88.28㎡ (26.70坪)
貸付可能日	即日
用途	事務所
備考	内覧可(原状回復済) こちらの区画は産業支援フロアとなります。 貸付基準については物件担当宛にお問い合わせ下さい。 浜松町駅から徒歩2分であり、近隣5路線利用可能。

三菱地所プロパティマネジメント株式会社

下茂 080-8487-7890

伊藤(俊) 080-2005-6180

立木 050-9002-3007

汐留ビルディング

[シオドメビルディング]



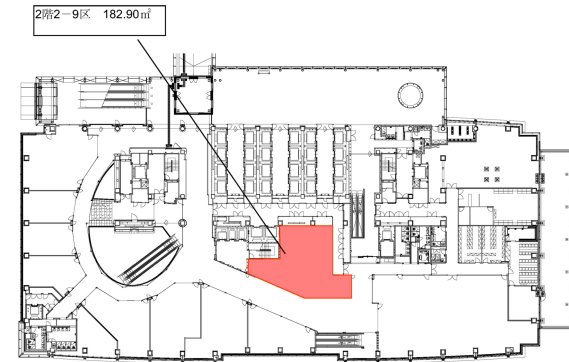
物件情報

所在地	東京都港区海岸一丁目2番20号
竣工年月	2007年12月1日
規模	地上24階・地下2階
構造	鉄骨造一部鉄骨鉄筋コンクリート造
延床面積	118,572.95㎡
基準階有効面積	3,463.62㎡～3,709.67㎡
基準天井高	2,900mm
OAフロア	100mm
空調方式	個別空調
警備体制	24時間有人警備
EV台数	乗用24基、貨物用2基、その他7基
駐車場	自走式83台、機械式176台
開閉館時間	平日7:00～20:00
コンセント容量	60VA/㎡
備考	RE100(再エネ100%)導入済
アクセス	JR浜松町駅北口徒歩2分、都営地下鉄大江戸線大門駅より徒歩3分、都営浅草線大門駅より徒歩4分、東京モノレール浜松町駅より徒歩5分、ゆりかもめ竹芝駅より徒歩5分

首都圏

空室情報

出店場所図面
2階平面図



場所	地上2階2-9区
面積	182.90㎡ (55.32坪)
貸付可能日	即日
用途	店舗
備考	内覧可(原状回復未了) 居ぬき前に募集しております。

三菱地所プロパティマネジメント株式会社

下茂 080-8487-7890

伊藤(俊) 080-2005-6180

立木 050-9002-3007

汐留メディアタワー

[シオドメメディアタワー]

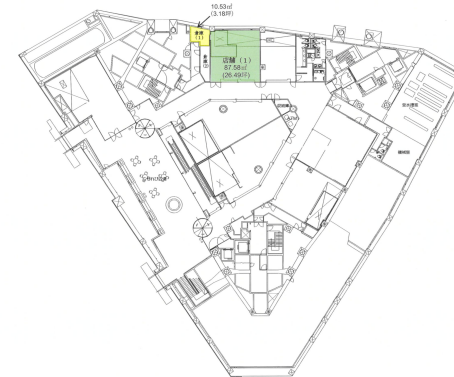


物件情報

所在地	東京都港区東新橋一丁目7番1号
竣工年月	2003年6月
規模	地上34階・地下4階・塔屋2階
構造	鉄鋼造
延床面積	63,472.63㎡ (19,200.47坪)
基準階有効面積	要問合せ
基準天井高	3,200mm
OAフロア	無し
空調方式	セントラル (募集区画は個別調整可)
警備体制	24時間有人管理
EV台数	要問合せ
駐車場	要問合せ
開閉館時間	5 : 00 ~ 翌1 : 00
コンセント容量	100VA/㎡
備考	
アクセス	JR「新橋」駅徒歩約7分、都営浅草線「新橋」駅徒歩約5分、銀座線「新橋」駅徒歩約10分、都営大江戸線「汐留」駅直結、新交通ゆりかもめ「汐留」駅直結

首都圏

空室情報



共同連棟社 汐留メディアタワー

地下2階平面図

場所	地下2階 店舗
面積	98.11㎡ (29.67坪)
貸付可能日	即日
用途	店舗
備考	原状回復未了 フロア面積内訳 店舗(1)区画 : 87.58㎡(26.49坪) 倉庫(1)区画 : 10.53㎡(3.18坪) 居抜き使用での交渉可。

三菱地所プロパティマネジメント株式会社
下茂 080-8487-7890
伊藤 (俊) 080-2005-6180

トレードピアお台場

[トレードピアオダイバ]

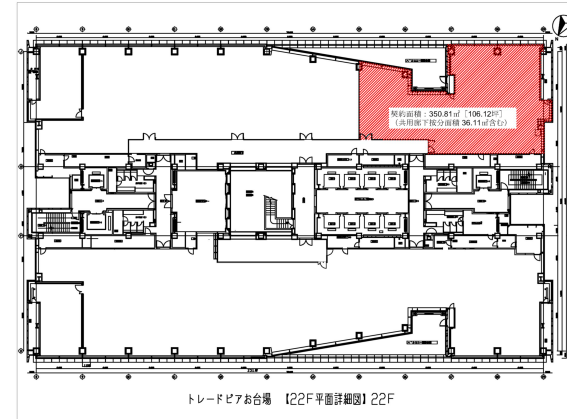


物件情報

所在地	東京都港区台場二丁目3番1号トレードピアお台場
竣工年月	2001年2月1日
規模	地下2階・地上23階
構造	鉄骨造・一部鉄骨鉄筋コンクリート造
延床面積	76,925.18㎡
基準階有効面積	2,148.28㎡
基準天井高	2,700mm
OAフロア	150mm
空調方式	セントラル
警備体制	24時間有人管理
EV台数	乗用16基、貨物3基
駐車場	自走式39台、機械式140台
開閉館時間	平日7:00～19:30
コンセント容量	73VA/㎡
備考	RE100(再エネ100%)導入済 CASBEE不動産Sランク認証取得
アクセス	ゆりかもめ「お台場海浜公園」駅、りんかい線「東京テレポート」駅から徒歩3分

首都圏

空室情報



トレードピアお台場 【22F平面詳細図】 22F

場所	地上22階南
面積	350.81㎡ (106.12坪)
貸付可能日	即日
用途	事務所
備考	内覧可(原状回復済) 契約面積に共用廊下按分面積36.11㎡ (10.92坪) 含まれます。

クッシュマン・アンド・ウェイクフィールド株式会社
松本 080-8830-2349

トレードピアお台場

[トレードピアオダイバ]



物件情報

所在地	東京都港区台場二丁目3番1号トレードピアお台場
竣工年月	2001年2月1日
規模	地下2階・地上23階
構造	鉄骨造・一部鉄骨鉄筋コンクリート造
延床面積	76,925.18㎡
基準階有効面積	2,148.28㎡
基準天井高	2,700mm
OAフロア	150mm
空調方式	セントラル
警備体制	24時間有人管理
EV台数	乗用16基、貨物3基
駐車場	自走式39台、機械式140台
開閉館時間	平日7:00~19:30
コンセント容量	73VA/㎡
備考	RE100(再エネ100%)導入済 CASBEE不動産Sランク認証取得
アクセス	ゆりかもめ「お台場海浜公園」駅、りんかい線「東京テレポート」駅から徒歩3分

首都圏

空室情報



場所	地上19階センター
面積	49.88㎡ (15.09坪)
貸付可能日	即日
用途	倉庫
備考	内覧可(原状回復済) 天井下の間仕切り壁設置は不可(スラブtoスラブor ローパーテーションの設置は可能)

クッシュマン・アンド・ウェイクフィールド株式会社
松本 080-8830-2349

トレードピアお台場

[トレードピアオダイバ]

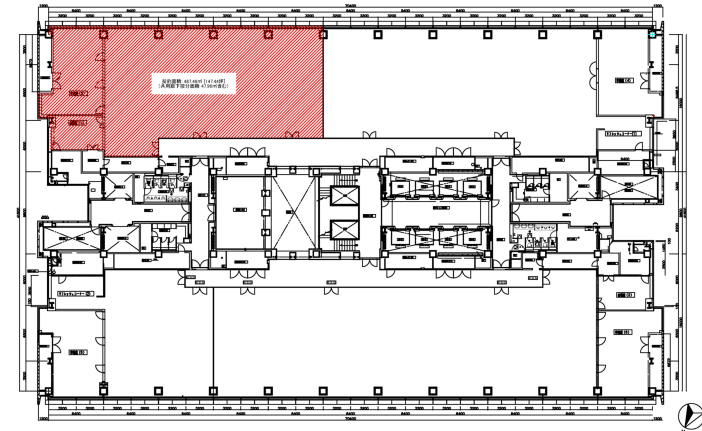


物件情報

所在地	東京都港区台場二丁目3番1号トレードピアお台場
竣工年月	2001年2月1日
規模	地下2階・地上23階
構造	鉄骨造・一部鉄骨鉄筋コンクリート造
延床面積	76,925.18㎡
基準階有効面積	2,148.28㎡
基準天井高	2,700mm
OAフロア	150mm
空調方式	セントラル
警備体制	24時間有人管理
EV台数	乗用16基、貨物3基
駐車場	自走式39台、機械式140台
開閉館時間	平日7:00~19:30
コンセント容量	73VA/㎡
備考	RE100(再エネ100%)導入済 CASBEE不動産Sランク認証取得
アクセス	ゆりかもめ「お台場海浜公園」駅、りんかい線「東京テレポート」駅から徒歩3分

首都圏

空室情報



トレードピアお台場【19F平面詳細図】19F

場所	地上19階南
面積	487.46㎡ (147.46坪)
貸付可能日	即日
用途	事務所
備考	内覧可(原状回復済)

クッシュマン・アンド・ウェイクフィールド株式会社
松本 080-8830-2349

トレードピアお台場

[トレードピアオダイバ]

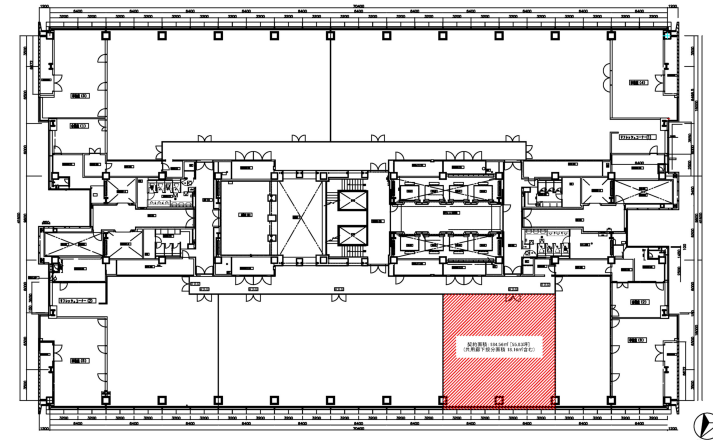


物件情報

所在地	東京都港区台場二丁目3番1号トレードピアお台場
竣工年月	2001年2月1日
規模	地下2階・地上23階
構造	鉄骨造・一部鉄骨鉄筋コンクリート造
延床面積	76,925.18㎡
基準階有効面積	2,148.28㎡
基準天井高	2,700mm
OAフロア	150mm
空調方式	セントラル
警備体制	24時間有人管理
EV台数	乗用16基、貨物3基
駐車場	自走式39台、機械式140台
開閉館時間	平日7:00～19:30
コンセント容量	73VA/㎡
備考	RE100(再エネ100%)導入済 CASBEE不動産Sランク認証取得
アクセス	ゆりかもめ「お台場海浜公園」駅、りんかい線「東京テレポート」駅から徒歩3分

首都圏

空室情報



トレードピアお台場【19F平面詳細図】19F

場所	地上19階北（西側）
面積	184.56㎡（55.83坪）
貸付可能日	即日
用途	事務所
備考	内覧可（原状回復済） セットアップオフィスです。 契約面積に共用廊下按分面積18.16㎡（5.49坪）含まれます。

クッシュマン・アンド・ウェイクフィールド株式会社
松本 080-8830-2349

トレードピアお台場

[トレードピアオダイバ]

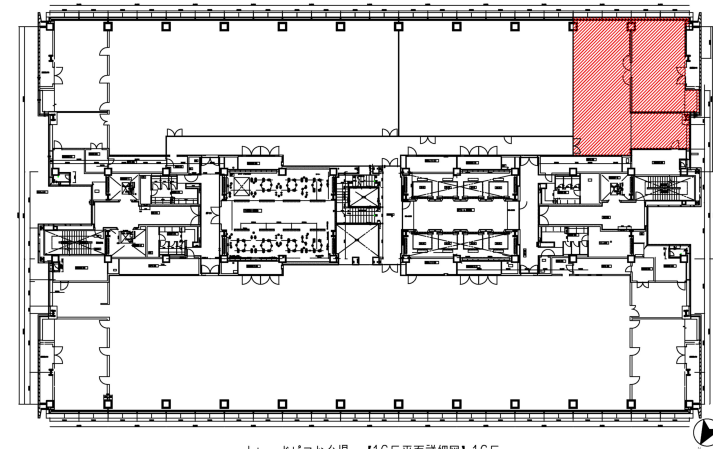


物件情報

所在地	東京都港区台場二丁目3番1号トレードピアお台場
竣工年月	2001年2月1日
規模	地下2階・地上23階
構造	鉄骨造・一部鉄骨鉄筋コンクリート造
延床面積	76,925.18㎡
基準階有効面積	2,148.28㎡
基準天井高	2,700mm
OAフロア	150mm
空調方式	セントラル
警備体制	24時間有人管理
EV台数	乗用16基、貨物3基
駐車場	自走式39台、機械式140台
開閉館時間	平日7:00～19:30
コンセント容量	73VA/㎡
備考	RE100(再エネ100%)導入済 CASBEE不動産Sランク認証取得
アクセス	ゆりかもめ「お台場海浜公園」駅、りんかい線「東京テレポート」駅から徒歩3分

首都圏

空室情報



トレードピアお台場 【16F平面詳細図】16F

場所	地上16階南
面積	189.65㎡ (57.37坪)
貸付可能日	即日
用途	事務所
備考	内覧可(原状回復済)

クッシュマン・アンド・ウェイクフィールド株式会社
松本 080-8830-2349

トレードピアお台場

[トレードピアオダイバ]

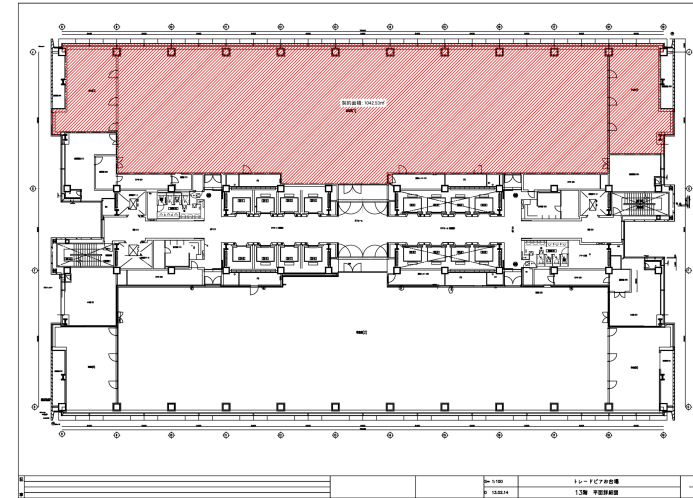


物件情報

所在地	東京都港区台場二丁目3番1号トレードピアお台場
竣工年月	2001年2月1日
規模	地下2階・地上23階
構造	鉄骨造・一部鉄骨鉄筋コンクリート造
延床面積	76,925.18㎡
基準階有効面積	2,148.28㎡
基準天井高	2,700mm
OAフロア	150mm
空調方式	セントラル
警備体制	24時間有人管理
EV台数	乗用16基、貨物3基
駐車場	自走式39台、機械式140台
開閉館時間	平日7:00～19:30
コンセント容量	73VA/㎡
備考	RE100(再エネ100%)導入済 CASBEE不動産Sランク認証取得
アクセス	ゆりかもめ「お台場海浜公園」駅、りんかい線「東京テレポート」駅から徒歩3分

首都圏

空室情報



場所	地上13階南
面積	1,042.53㎡ (315.37坪)
貸付可能日	即日
用途	事務所
備考	内覧可(原状回復済)

クッシュマン・アンド・ウェイクフィールド株式会社
松本 080-8830-2349

トレードピアお台場

[トレードピアオダイバ]

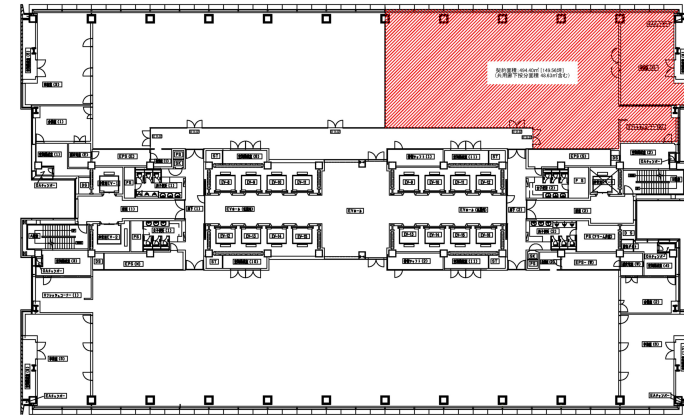


物件情報

所在地	東京都港区台場二丁目3番1号トレードピアお台場
竣工年月	2001年2月1日
規模	地下2階・地上23階
構造	鉄骨造・一部鉄骨鉄筋コンクリート造
延床面積	76,925.18㎡
基準階有効面積	2,148.28㎡
基準天井高	2,700mm
OAフロア	150mm
空調方式	セントラル
警備体制	24時間有人管理
EV台数	乗用16基、貨物3基
駐車場	自走式39台、機械式140台
開閉館時間	平日7:00～19:30
コンセント容量	73VA/㎡
備考	RE100(再エネ100%)導入済 CASBEE不動産Sランク認証取得
アクセス	ゆりかもめ「お台場海浜公園」駅、りんかい線「東京テレポート」駅から徒歩3分

首都圏

空室情報



トレードピアお台場 12F平面詳細図 12F

場所	地上12階南（西側）
面積	494.40㎡（149.56坪）
貸付可能日	即日
用途	事務所
備考	内覧不可・要相談 契約面積に共用廊下按分面積48.63㎡（14.71坪）含まれます。

クッシュマン・アンド・ウェイクフィールド株式会社
松本 080-8830-2349

トレードピアお台場

[トレードピアオダイバ]

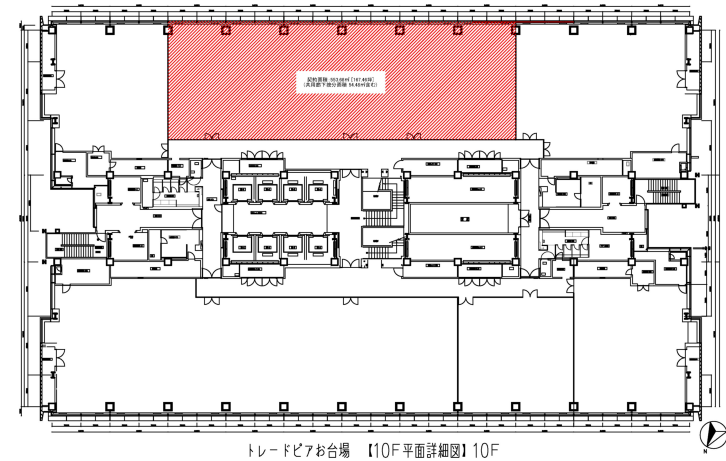


物件情報

所在地	東京都港区台場二丁目3番1号トレードピアお台場
竣工年月	2001年2月1日
規模	地下2階・地上23階
構造	鉄骨造・一部鉄骨鉄筋コンクリート造
延床面積	76,925.18㎡
基準階有効面積	2,148.28㎡
基準天井高	2,700mm
OAフロア	150mm
空調方式	セントラル
警備体制	24時間有人管理
EV台数	乗用16基、貨物3基
駐車場	自走式39台、機械式140台
開閉館時間	平日7:00~19:30
コンセント容量	73VA/㎡
備考	RE100(再エネ100%)導入済 CASBEE不動産Sランク認証取得
アクセス	ゆりかもめ「お台場海浜公園」駅、りんかい線「東京テレポート」駅から徒歩3分

首都圏

空室情報



トレードピアお台場 【10F平面詳細図】10F

場所	地上10階南
面積	553.68㎡ (167.46坪)
貸付可能日	2025年1月1日
用途	事務所
備考	原状回復未了(入居中) 契約面積に共用廊下按分面積54.48㎡(16.48坪)を含みます。

クッシュマン・アンド・ウェイクフィールド株式会社
松本 080-8830-2349

トレードピアお台場

[トレードピアオダイバ]

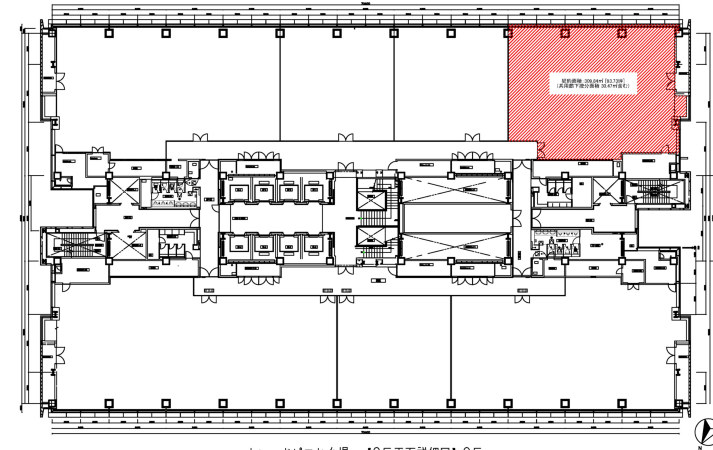


物件情報

所在地	東京都港区台場二丁目3番1号トレードピアお台場
竣工年月	2001年2月1日
規模	地下2階・地上23階
構造	鉄骨造・一部鉄骨鉄筋コンクリート造
延床面積	76,925.18㎡
基準階有効面積	2,148.28㎡
基準天井高	2,700mm
OAフロア	150mm
空調方式	セントラル
警備体制	24時間有人管理
EV台数	乗用16基、貨物3基
駐車場	自走式39台、機械式140台
開閉館時間	平日7:00～19:30
コンセント容量	73VA/㎡
備考	RE100(再エネ100%)導入済 CASBEE不動産Sランク認証取得
アクセス	ゆりかもめ「お台場海浜公園」駅、りんかい線「東京テレポート」駅から徒歩3分

首都圏

空室情報



トレードピアお台場 【9F平面詳細図】9F

場所	地上9階南
面積	309.84㎡ (93.73坪)
貸付可能日	即日
用途	事務所
備考	内覧可(原状回復済) 契約面積に共用廊下按分面積30.47㎡(9.22坪)を含みます。

クッシュマン・アンド・ウェイクフィールド株式会社
松本 080-8830-2349

トレードピアお台場

[トレードピアオダイバ]

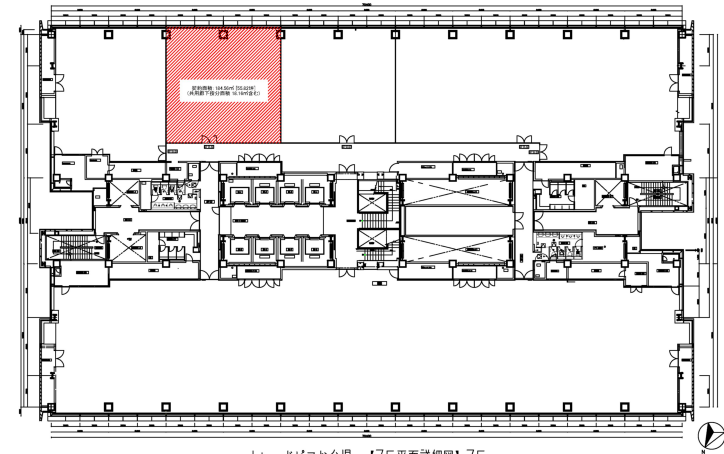


物件情報

所在地	東京都港区台場二丁目3番1号トレードピアお台場
竣工年月	2001年2月1日
規模	地下2階・地上23階
構造	鉄骨造・一部鉄骨鉄筋コンクリート造
延床面積	76,925.18㎡
基準階有効面積	2,148.28㎡
基準天井高	2,700mm
OAフロア	150mm
空調方式	セントラル
警備体制	24時間有人管理
EV台数	乗用16基、貨物3基
駐車場	自走式39台、機械式140台
開閉館時間	平日7:00～19:30
コンセント容量	73VA/㎡
備考	RE100(再エネ100%)導入済 CASBEE不動産Sランク認証取得
アクセス	ゆりかもめ「お台場海浜公園」駅、りんかい線「東京テレポート」駅から徒歩3分

首都圏

空室情報



トレードピアお台場 【7F平面詳細図】7F

場所	地上7階南
面積	184.56㎡ (55.82坪)
貸付可能日	即日
用途	事務所
備考	内覧可(原状回復済) 共用廊下按分面積18.16㎡(5.49坪)含む

クッシュマン・アンド・ウェイクフィールド株式会社
松本 080-8830-2349

リーラヒジリザカ

[リーラヒジリザカ]

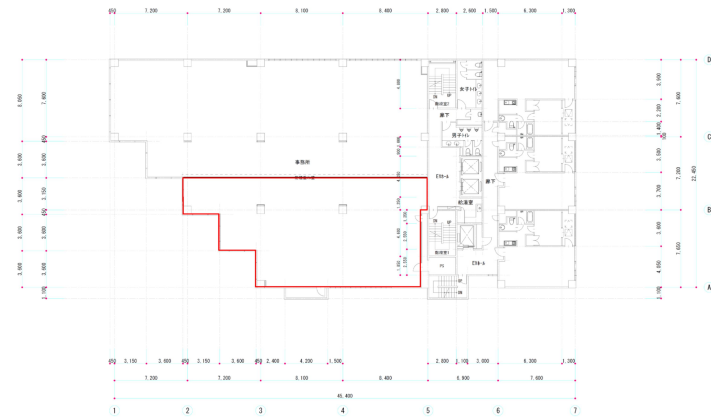


物件情報

所在地	東京都港区三田三丁目4番10号
竣工年月	1991年11月
規模	地下1階・地上7階
構造	SRC造
延床面積	6,735.42㎡
基準階有効面積	569.69㎡
基準天井高	2,470mm
OAフロア	60mm
空調方式	個別空調
警備体制	機械警備
EV台数	2基
駐車場	機械式24台
開閉館時間	外 5時半～23時（日曜8時～23時） 中 7時半～20時（日曜8時～16時）
コンセント容量	40VA / ㎡
備考	CASBEE不動産Sランク評価取得
アクセス	JR山手線・京浜東北線「田町」駅 徒歩6分、都営三田線・浅草線「三田」駅 徒歩4分

首都圏

空室情報



場所	地上4階
面積	223.46㎡（67.60坪）
貸付可能日	2025年2月1日
用途	事務所
備考	原状回復未了（入居中）

三菱地所プロパティマネジメント株式会社

下茂 080-8487-7890

伊藤（俊）080-2005-6180

深澤 090-3131-6094

リーラヒジリザカ

[リーラヒジリザカ]



物件情報

所在地	東京都港区三田三丁目4番10号
竣工年月	1991年11月
規模	地下1階・地上7階
構造	SRC造
延床面積	6,735.42㎡
基準階有効面積	569.69㎡
基準天井高	2,470mm
OAフロア	60mm
空調方式	個別空調
警備体制	機械警備
EV台数	2基
駐車場	機械式24台
開閉館時間	外 5時半～23時（日曜8時～23時） 中 7時半～20時（日曜8時～16時）
コンセント容量	40VA / ㎡
備考	CASBEE不動産Sランク評価取得
アクセス	JR山手線・京浜東北線「田町」駅 徒歩6分、都営三田線・浅草線「三田」駅 徒歩4分

首都圏

空室情報



場所	地下1階
面積	100.78㎡（30.49坪）
貸付可能日	2025年2月1日
用途	事務所
備考	原状回復未了（入居中）

三菱地所プロパティマネジメント株式会社

下茂 080-8487-7890

伊藤（俊） 080-2005-6180

深澤 090-3131-6094

河北新報ビル

[カホクシンボウビル]

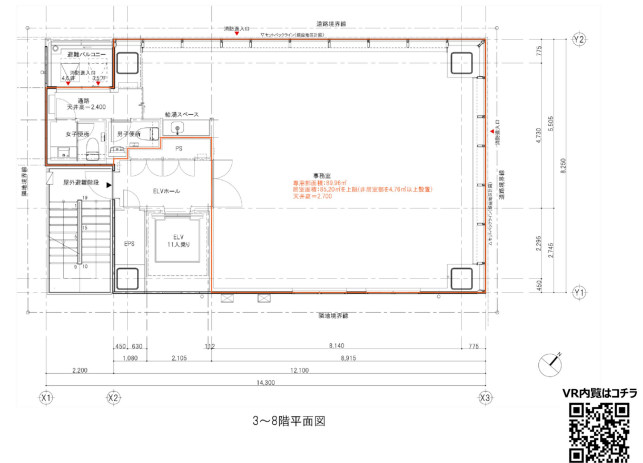


物件情報

所在地	東京都中央区銀座八丁目6番25号
竣工年月	2017年3月31日
規模	地上9階
構造	鉄骨造
延床面積	941㎡
基準階有効面積	89.96㎡
基準天井高	2,700mm
OAフロア	100mm
空調方式	個別空調
警備体制	無人管理・機械警備
EV台数	1台
駐車場	なし
開閉館時間	土日祝日8:00~20:00
コンセント容量	60VA/㎡
備考	
アクセス	東京メトロ「銀座駅」より徒歩6分、JR「新橋駅」より徒歩6分

首都圏

空室情報



場所	地上8階
面積	89.96㎡ (27.21坪)
貸付可能日	2025年4月1日
用途	事務所
備考	内覧不可・要相談 銀座エリアでは数少ない築浅のオフィスビルです。二面採光や充分な天高、専有部内のお手洗い(男女別)など充実の設備を揃えており社員の方が気持ちよく働ける環境です。 天高と採光が十分にある為、ショールームとしても適しております。 一部制限有り

三菱地所プロパティマネジメント株式会社
下茂 080-8487-7890
伊藤(俊) 080-2005-6180
富田 050-9014-8755

KPP八重洲ビル

[ケービーピーエスビル]



物件情報

所在地	東京都中央区京橋一丁目10番7号
竣工年月	2011年10月1日
規模	地下1階・地上13階・塔屋1階
構造	鉄骨造・一部鉄骨鉄筋コンクリート造
延床面積	11,127.45㎡
基準階有効面積	661.52㎡
基準天井高	2,750mm
OAフロア	100mm
空調方式	個別
警備体制	24時間有人管理
EV台数	乗用3基、貨物1基
駐車場	38台（内機械式36台）
開閉館時間	平日6：45～22：00 土日祝日7:45～22：00
コンセント容量	50VA/㎡
備考	
アクセス	JR「東京」駅徒歩6分、東京メトロ銀座線「京橋」駅徒歩4分、東京メトロ浅草線「宝町」駅徒歩4分、東京メトロ東西線「日本橋」駅徒歩5分

首都圏

空室情報



KPP八重洲ビル 2階平面図

場所	地上2階201区
面積	348.60㎡（105.45坪）
貸付可能日	即日
用途	事務所用途以外
備考	内覧可（原状回復済） 2階分割後区画

三菱地所プロパティマネジメント株式会社

下茂 080-8487-7890

伊藤（俊） 080-2005-6180

黒川 050-9000-5165

【2024年9月30日竣工】TODA BUILDING

[トダビルディング]

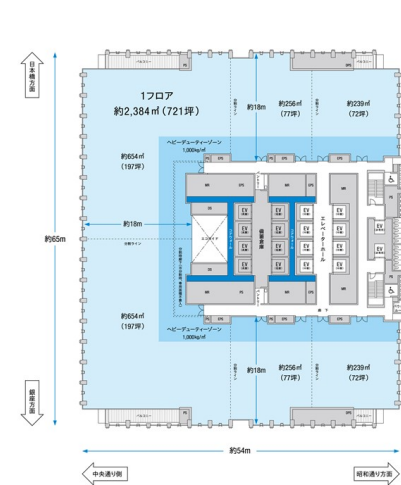


物件情報

所在地	東京都中央区京橋一丁目7番1号
竣工年月	2024年9月
規模	地下3階・地上28階
構造	コアウォール免震構造（鉄筋コンクリート造・鉄骨造）
延床面積	約94,912㎡（28,710坪）
基準階有効面積	2,387.13㎡（722.10坪）
基準天井高	2,900mm（特殊階：3,200mm）
OAフロア	100mm（特殊階：300mm）
空調方式	セントラル空調
警備体制	24時間有人管理
EV台数	乗用14基、貨物用2基
駐車場	自走式22台、機械式66台
開閉館時間	平日7:00～20:00
コンセント容量	50VA/㎡
備考	
アクセス	JR各線「東京」駅 徒歩7分、東京メトロ銀座線「京橋」駅 徒歩約3分、東京メトロ銀座線・東西線「日本橋」駅 徒歩約5分、都営浅草線「日本橋」駅 徒歩約5分、都営浅草線「宝町」駅 徒歩約7分

首都圏

空室情報



場所	地上21～22階
面積	2,387.13㎡（722.11坪）
貸付可能日	要相談
用途	事務所
備考	内覧可

三菱地所プロパティマネジメント株式会社
伊藤（俊）080-2005-6180
刈谷 050-9000-4906

【2024年9月30日竣工】TODA BUILDING

[トダビルディング]

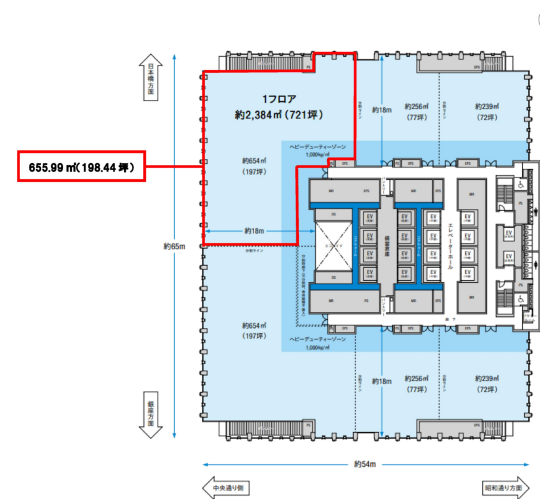


物件情報

所在地	東京都中央区京橋一丁目7番1号
竣工年月	2024年9月
規模	地下3階・地上28階
構造	コアウォール免震構造（鉄筋コンクリート造・鉄骨造）
延床面積	約94,912㎡（28,710坪）
基準階有効面積	2,387.13㎡（722.10坪）
基準天井高	2,900mm（特殊階：3,200mm）
OAフロア	100mm（特殊階：300mm）
空調方式	セントラル空調
警備体制	24時間有人管理
EV台数	乗用14基、貨物用2基
駐車場	自走式22台、機械式66台
開閉館時間	平日7:00～20:00
コンセント容量	50VA/㎡
備考	
アクセス	JR各線「東京」駅 徒歩7分、東京メトロ銀座線「京橋」駅 徒歩約3分、東京メトロ銀座線・東西線「日本橋」駅 徒歩約5分、都営浅草線「日本橋」駅 徒歩約5分、都営浅草線「宝町」駅 徒歩約7分

首都圏

空室情報



場所	地上18階1803区
面積	約655.99㎡（約198.44坪）
貸付可能日	要相談
用途	事務所
備考	内覧可

三菱地所プロパティマネジメント株式会社
 伊藤（俊）080-2005-6180
 刈谷 050-9000-4906

アグリスクエア新宿

[アグリスクエアシンジューク]

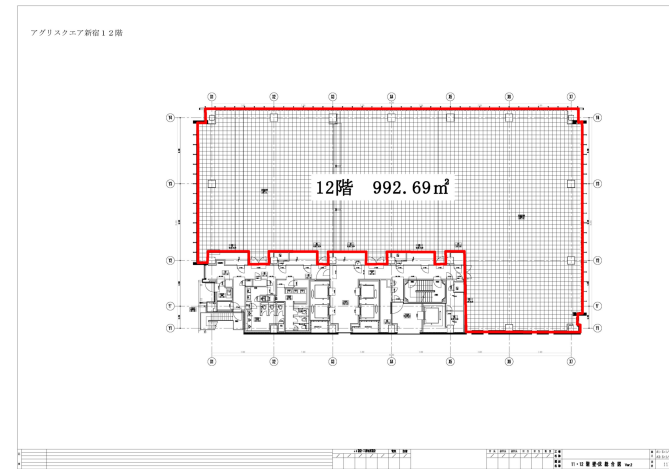


物件情報

所在地	東京都渋谷区千駄ヶ谷五丁目27番11号
竣工年月	2016年10月20日
規模	地下1階・地上12階
構造	鉄骨造・一部鉄骨鉄筋コンクリート造
延床面積	16,370.7㎡
基準階有効面積	992.69㎡
基準天井高	2,800mm
OAフロア	100mm
空調方式	個別空調
警備体制	日中有人、夜間機械警備
EV台数	5基（常用4基・非常用1基）
駐車場	機械式37台（うちハイルーフ18台対応）
開閉館時間	平日8：00～20：00
コンセント容量	60VA/㎡
備考	
アクセス	新宿駅新南口より徒歩5分、新宿三丁目駅E8出口より徒歩2分、代々木駅より徒歩5分

首都圏

空室情報



場所	地上12階1201区外
面積	992.69㎡（300.29坪）
貸付可能日	即日
用途	事務所
備考	内覧可（原状回復済） ビル最上階で眺望良。

三菱地所プロパティマネジメント株式会社

下茂 080-8487-7890

伊藤（俊） 080-2005-6180

平井 050-9003-8241

グリーンスクエア 新宿

[グリーンスクエアシンジック]

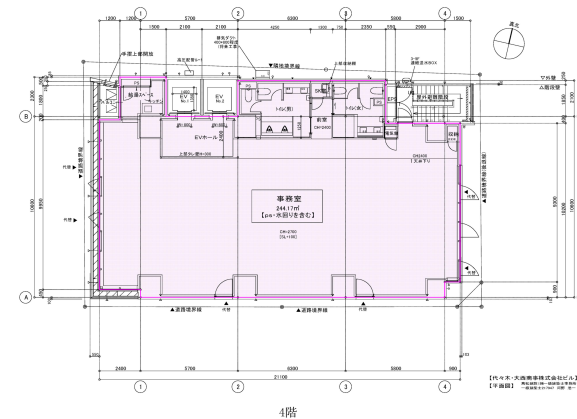


物件情報

所在地	東京都渋谷区千駄ヶ谷五丁目32番6号
竣工年月	2022年1月
規模	地上9階
構造	鉄筋コンクリート造
延床面積	2,119.18㎡
基準階有効面積	244.17㎡ (73.86坪)
基準天井高	OA上から2,700mm
OAフロア	100mm
空調方式	個別空調
警備体制	機械警備
EV台数	2基
駐車場	荷捌き駐車場有
開閉館時間	平日8時～20時
コンセント容量	約60VA / ㎡
備考	
アクセス	JR新宿駅より徒歩5分。JR代々木駅より徒歩5分。都営新宿線、東京メトロ丸ノ内線・副都心線「新宿三丁目駅」E8出口より徒歩1分。

首都圏

空室情報



場所	地上4階
面積	244.17㎡ (73.86坪)
貸付可能日	2025年6月1日
用途	事務所
備考	原状回復未了 (入居中)

三菱地所プロパティマネジメント株式会社
 下茂 080-8487-7890
 伊藤 (俊) 080-2005-6180
 関 050-9002-5212

グリーンスクエア 新宿

[グリーンスクエアシンジューク]

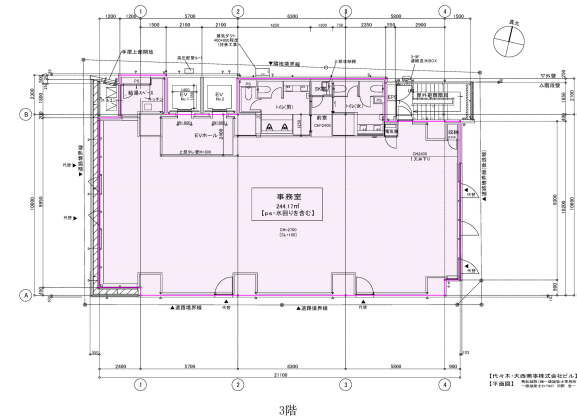


物件情報

所在地	東京都渋谷区千駄ヶ谷五丁目32番6号
竣工年月	2022年1月
規模	地上9階
構造	鉄筋コンクリート造
延床面積	2,119.18㎡
基準階有効面積	244.17㎡ (73.86坪)
基準天井高	OA上から2,700mm
OAフロア	100mm
空調方式	個別空調
警備体制	機械警備
EV台数	2基
駐車場	荷捌き駐車場有
開閉館時間	平日8時～20時
コンセント容量	約60VA / ㎡
備考	
アクセス	JR新宿駅より徒歩5分。JR代々木駅より徒歩5分。都営新宿線、東京メトロ丸ノ内線・副都心線「新宿三丁目駅」E8出口より徒歩1分。

首都圏

空室情報



場所	地上3階
面積	244.17㎡ (73.86坪)
貸付可能日	2025年7月1日
用途	事務所
備考	原状回復未了 (入居中)

三菱地所プロパティマネジメント株式会社
 下茂 080-8487-7890
 伊藤 (俊) 080-2005-6180
 関 050-9002-5212

天王洲オーシャンスクエア

[テンノウズオーシャンスクエア]

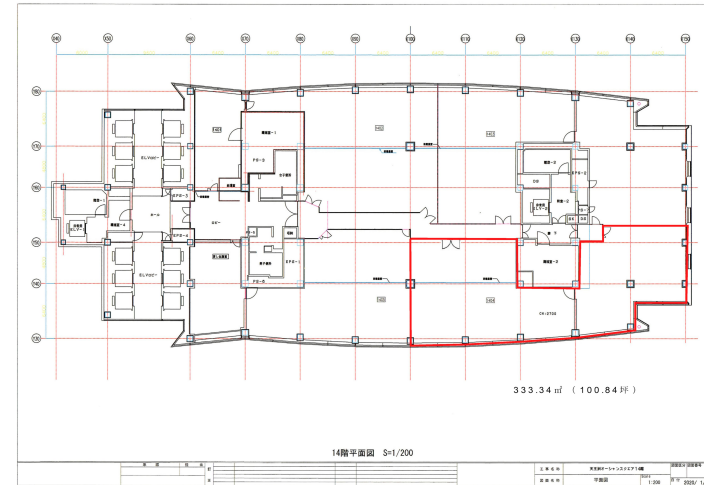


物件情報

所在地	東京都品川区東品川二丁目2番20号
竣工年月	1994年10月
規模	地上25階・地下2階・塔屋2階
構造	鉄骨造・一部鉄骨鉄筋コンクリート造
延床面積	60,853.853㎡ (交番部分を除く)
基準階有効面積	1,419.21㎡
基準天井高	2,700mm
OAフロア	100mm
空調方式	セントラル空調
警備体制	24時間有人管理
EV台数	乗用12基、貨物用2基
駐車場	自走式172台
開閉館時間	平日8:00~20:30
コンセント容量	70VA/㎡
備考	
アクセス	りんかい線・東京モノレール「天王洲アイランド」徒歩1分、JR「品川駅」バス7分(停留所徒歩1分)・徒歩15分

首都圏

空室情報



場所	事務所棟地上14階
面積	333.34㎡ (100.84坪)
貸付可能日	即日
用途	事務所
備考	内覧可(原状回復済) 分割相談可(41坪・59坪に分割可能)

三菱地所プロパティマネジメント株式会社

下茂 080-8487-7890

伊藤(俊) 080-2005-6180

桑(クメ) 070-4152-6712

天王洲オーシャンスクエア

[テンノウズオーシャンスクエア]

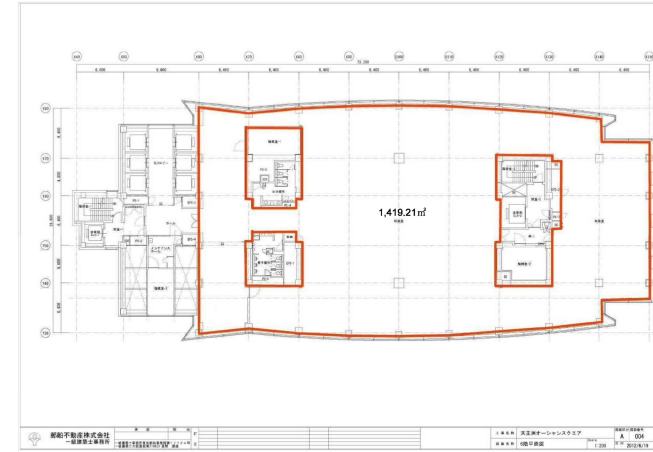


物件情報

所在地	東京都品川区東品川二丁目2番20号
竣工年月	1994年10月
規模	地上25階・地下2階・塔屋2階
構造	鉄骨造・一部鉄骨鉄筋コンクリート造
延床面積	60,853.853㎡ (交番部分を除く)
基準階有効面積	1,419.21㎡
基準天井高	2,700mm
OAフロア	100mm
空調方式	セントラル空調
警備体制	24時間有人管理
EV台数	乗用12基、貨物用2基
駐車場	自走式172台
開閉館時間	平日8:00~20:30
コンセント容量	70VA/㎡
備考	
アクセス	りんかい線・東京モノレール「天王洲アイル駅」徒歩1分、JR「品川駅」バス7分(停留所徒歩1分)・徒歩15分

首都圏

空室情報



場所	事務所棟地上6階
面積	1,419.21㎡ (429.31坪)
貸付可能日	2025年5月1日
用途	事務所
備考	原状回復未了(入居中) 居抜き入居応相談可(条件付き可)

三菱地所プロパティマネジメント株式会社

下茂 080-8487-7890

伊藤(俊) 080-2005-6180

糸(クメ) 070-4152-6712

天王洲オーシャンスクエア

[テンノウズオーシャンスクエア]

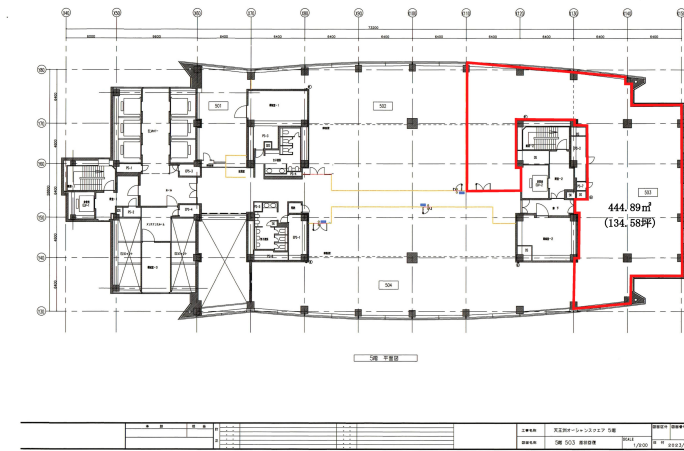


物件情報

所在地	東京都品川区東品川二丁目2番20号
竣工年月	1994年10月
規模	地上25階・地下2階・塔屋2階
構造	鉄骨造・一部鉄骨鉄筋コンクリート造
延床面積	60,853.853㎡ (交番部分を除く)
基準階有効面積	1,419.21㎡
基準天井高	2,700mm
OAフロア	100mm
空調方式	セントラル空調
警備体制	24時間有人管理
EV台数	乗用12基、貨物用2基
駐車場	自走式172台
開閉館時間	平日8:00~20:30
コンセント容量	70VA/㎡
備考	
アクセス	りんかい線・東京モノレール「天王洲アイル駅」徒歩1分、JR「品川駅」バス7分(停留所徒歩1分)・徒歩15分

首都圏

空室情報



場所	事務所棟地上5階
面積	444.89㎡ (134.58坪)
貸付可能日	即日
用途	事務所
備考	内覧可(原状回復済) 分割相談可

三菱地所プロパティマネジメント株式会社

下茂 080-8487-7890

伊藤(俊) 080-2005-6180

桑(クメ) 070-4152-6712

天王洲オーシャンスクエア

[テンノウズオーシャンスクエア]

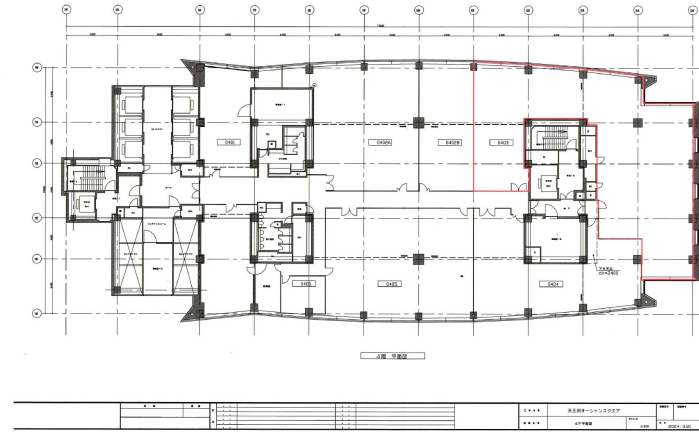


物件情報

所在地	東京都品川区東品川二丁目2番20号
竣工年月	1994年10月
規模	地上25階・地下2階・塔屋2階
構造	鉄骨造・一部鉄骨鉄筋コンクリート造
延床面積	60,853.853㎡ (交番部分を除く)
基準階有効面積	1,419.21㎡
基準天井高	2,700mm
OAフロア	100mm
空調方式	セントラル空調
警備体制	24時間有人管理
EV台数	乗用12基、貨物用2基
駐車場	自走式172台
開閉館時間	平日8:00~20:30
コンセント容量	70VA/㎡
備考	
アクセス	りんかい線・東京モノレール「天王洲アイル駅」徒歩1分、JR「品川駅」バス7分(停留所徒歩1分)・徒歩15分

首都圏

空室情報



場所	事務所棟地上4階
面積	379.20㎡ (114.71坪)
貸付可能日	2024年12月1日
用途	事務所
備考	原状回復未了(入居中)

三菱地所プロパティマネジメント株式会社

下茂 080-8487-7890

伊藤(俊) 080-2005-6180

桑(クメ) 070-4152-6712