

# パシフィックマークス渋谷公園通り

1996年8月竣工



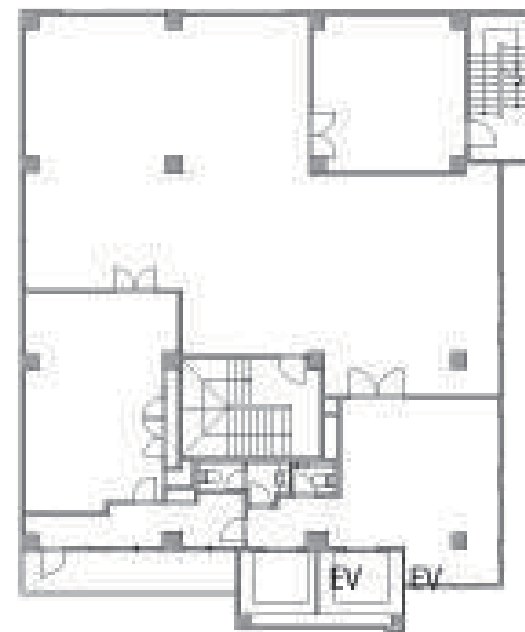
床荷重 <b>300</b> kg/m <sup>2</sup>	コンセント容量 <b>35</b> KVA 1階	コンセント容量 <b>30</b> KVA 2~5,7階	コンセント容量 <b>205</b> KVA 6階
--	-----------------------------------	---------------------------------------	------------------------------------

## 物件概要

所在地 / 東京都渋谷区神南一丁目6番3号  
交通 / 「渋谷」駅より徒歩7分、「原宿」駅より徒歩11分  
構造・規模 / 鉄骨造  
地上7階  
延床面積 / 1972.43㎡  
設計管理 / デザインショップ建築設計事務所  
施工 / 土谷建設  
空調設備 / 個別パッケージ  
管理形態 / 機械警備  
夜間入退館方法 / 鍵による入退館

## 基準階プラン

床面積 / 297.40㎡  
床荷重 / 300kg/m<sup>2</sup>  
コンセント容量 / 1階:35KVA 2階~5階:30KVA  
6階:205KVA 7階:30KVA  
OAフロア / 無し(スケルトン仕様)  
トイレ / 2~5F 1カ所、6~7F 男女各1カ所  
給湯室 / 1カ所



■基準階平面図



※掲載内容は、計画段階の図面に基に描いたもので実際とは多少異なる場合があります。あらかじめご承知おきの程お願い致します。