



床荷重 300 kg/m ² <small>一部500kg/m²</small>	コンセント容量 45 VA/m ²	OA床 80 mm	天井高 2.60 m
--	---	------------------------	-------------------------

物件概要

- 所在地 / 東京都渋谷区恵比寿四丁目1番18号
 交通 / JR「恵比寿」駅より徒歩1分、
 東京メトロ日比谷線「恵比寿」駅より徒歩3分
 構造・規模 / 鉄骨造・一部鉄骨鉄筋コンクリート造
 地上18階、地下2階
 延床面積 / 36,598.38㎡
 設計管理 / 梓設計・交建設計
 施工 / 鹿島建設
 エレベーター / 11基
 空調設備 / セントラル空調 各階2分割にゾーニング
 開閉館時間 / 8:00~20:00
 管理形態 / 24時間有人管理
 夜間入退館方法 / カードによる入退館
 駐車場 / 自走式・機械式(空車台数はお問合せ下さい)
 駐車場営業時間 / 24時間入出庫可

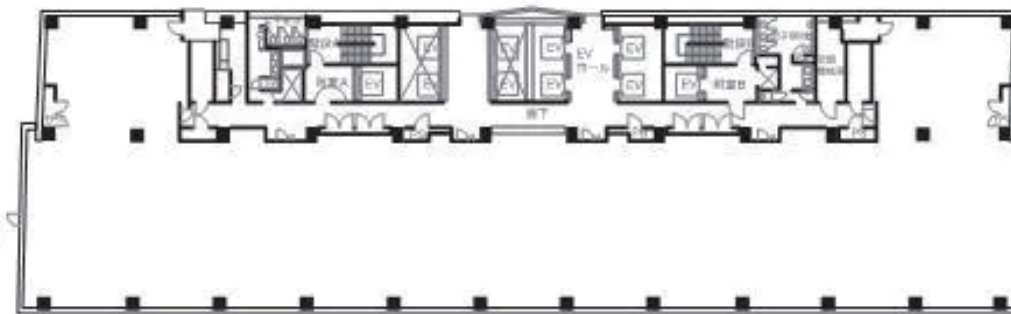


エントランス



基準階プラン

- 床面積 / 1,210.97㎡ (366.32坪) ~
 1,248.38㎡ (377.63坪)
 床荷重 / 300kg/m² (一部500kg/m²)
 天井高 / 2,600mm
 コンセント容量 / 45VA/m²
 OAフロア / 80mm
 トイレ / 男女各1カ所
 給湯室 / 1カ所



■基準階平面図

※掲載内容は、計画段階の図面に基に描いたもので実際とは多少異なる場合があります。あらかじめご承知おきの程お願い致します。