



床荷重
500~700
kg/m²
一部1,00kg/m²

コンセント容量
73
VA/m²

OA床
150
mm

天井高
2.70
m

CASBEE
Sランク

こちらのQRコードより
トレードピアお台場のVR動画を
ご覧いただけます



物件概要

所在地 / 東京都港区台場二丁目3番1号
交通 / ゆりかもめ「お台場海浜公園」駅、
りんかい線「東京テレポート」駅から徒歩3分
構造・規模 / 鉄骨造・一部鉄骨鉄筋コンクリート造、
地下2階、地上23階
延床面積 / 76,925.18㎡
設計管理 / 日建設計
施工 / 清水・大成・大林共同企業体
エレベーター / 乗用16基、貨物3基
空調設備 / セントラル空調(各階4分割にゾーニング)
開閉館時間 / 平日7:00~19:30
管理形態 / 24時間有人管理
夜間入退館方法 / カードによる入退館
駐車場 / 自走式39台、機械式140台
駐車場営業時間 / 24時間入出庫可



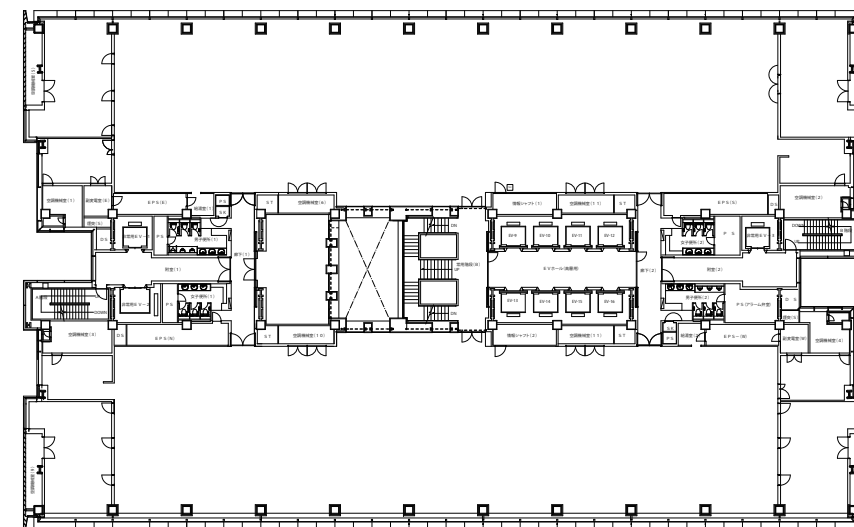
23階テナント専用ラウンジ



エントランス

基準階プラン

床面積 / 2,148.28㎡
床荷重 / 500~700kg/m²(一部1,00kg/m²)
天井高 / 2,700mm
コンセント容量 / 73VA/m²
OAフロア / 150mm
トイレ / 男女各2カ所
給湯室 / 2カ所



■基準階平面図



※掲載内容は、計画段階の図面に基に描いたもので実際とは多少異なる場合があります。あらかじめご承知おきの程お願い致します。