

# 秋葉原センタープレイスビル

2007年4月竣工



床荷重 <b>300</b> kg/m <sup>2</sup>	コンセント容量 <b>50</b> VA/m <sup>2</sup>	OA床 <b>100</b> mm	天井高 <b>2.70</b> m
--	---	-------------------------	-------------------------

こちらのQRコードより  
秋葉原センタープレイスビルのVR動画を  
ご覧いただけます



## 物件概要

- 所在地 / 東京都千代田区神田相生町1番地  
 交通 / JR山手線、総武線、京浜東北線、つくばエクスプレス「秋葉原」駅中央改札口より徒歩1分、  
 東京メトロ日比谷線「秋葉原」駅より徒歩3分、都営新宿線「岩本町」駅より徒歩5分  
 構造・規模 / 鉄骨鉄筋コンクリート造(地下)、鉄骨造(地上)  
 地上16階、地下2階、塔屋1階  
 延床面積 / 13,848.04㎡(約4,189.03坪)  
 設計管理 / 三菱地所設計  
 施工 / 鹿島建設  
 エレベーター / 乗用3基(15人乗)、非常用兼人荷用1基(19人乗)、  
 貨物用ELV1基(9人乗り)、外構用ELV1基(13人乗り)  
 空調設備 / 個別空調(24時間対応。使用量に応じて電気料金が発生)  
 開閉館時間 / 平日8:00~20:00(土日祝日は終日閉館)  
 時間外はICカードにより入退館可能  
 管理形態 / 24時間有人管理  
 夜間入退館方法 / カードによる入退館  
 駐車場 / 機械式42台  
 駐車場営業時間 / 平日7:30~21:00、休日9:00~21:00  
 定期契約車は24時間入出庫可

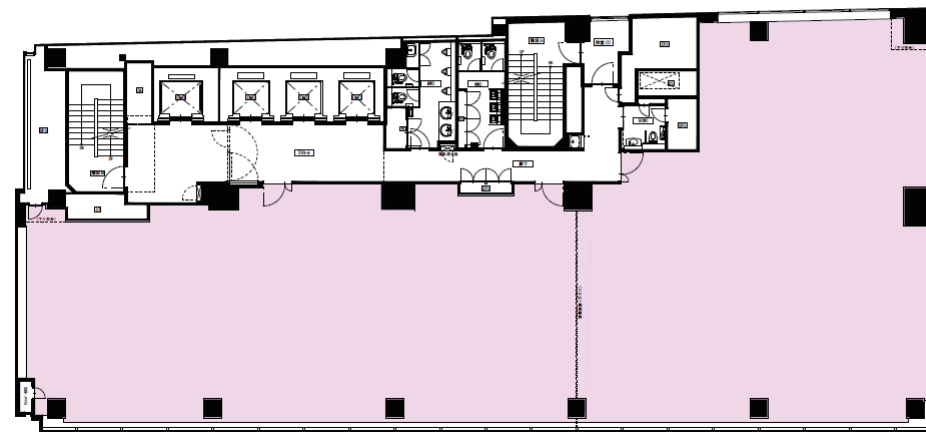


オフィスフロア



## 基準階プラン

- 床面積 / 559.78㎡  
 床荷重 / 300kg/㎡  
 天井高 / 2,700mm  
 コンセント容量 / 50VA/㎡  
 OAフロア / 100mm  
 トイレ / 男女各1カ所  
 給湯室 / 1カ所



■基準階平面図

※掲載内容は、計画段階の図面に基に描いたもので実際とは多少異なる場合があります。あらかじめご承知おきの程お願い致します。