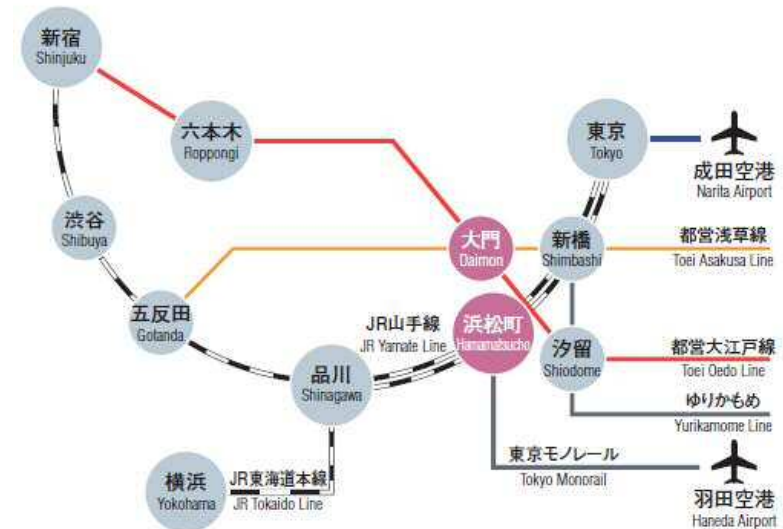


Shiodome Building

汐留ビルディング、産業支援フロアのご提案

Location & Access □ケーション&アクセス

2駅5路線の利用で、首都圏主要都市へのスムーズなアクセスが可能



- JR「浜松町駅」、地下鉄「大門駅」より徒歩3分
- 羽田空港へはモノレールで24分

Common areas 共用部



エレベーター



エレベーターホール



共用廊下



共用打ち合わせスペース

Rental conference rooms 貸し会議室



- 以下のパターンで日本リージャスの貸し会議室が利用可能
- 利用人数) 50名、100名、4名、7名、8名
利用時間) 1時間、半日(4時間)、1日(8:30~18:00)

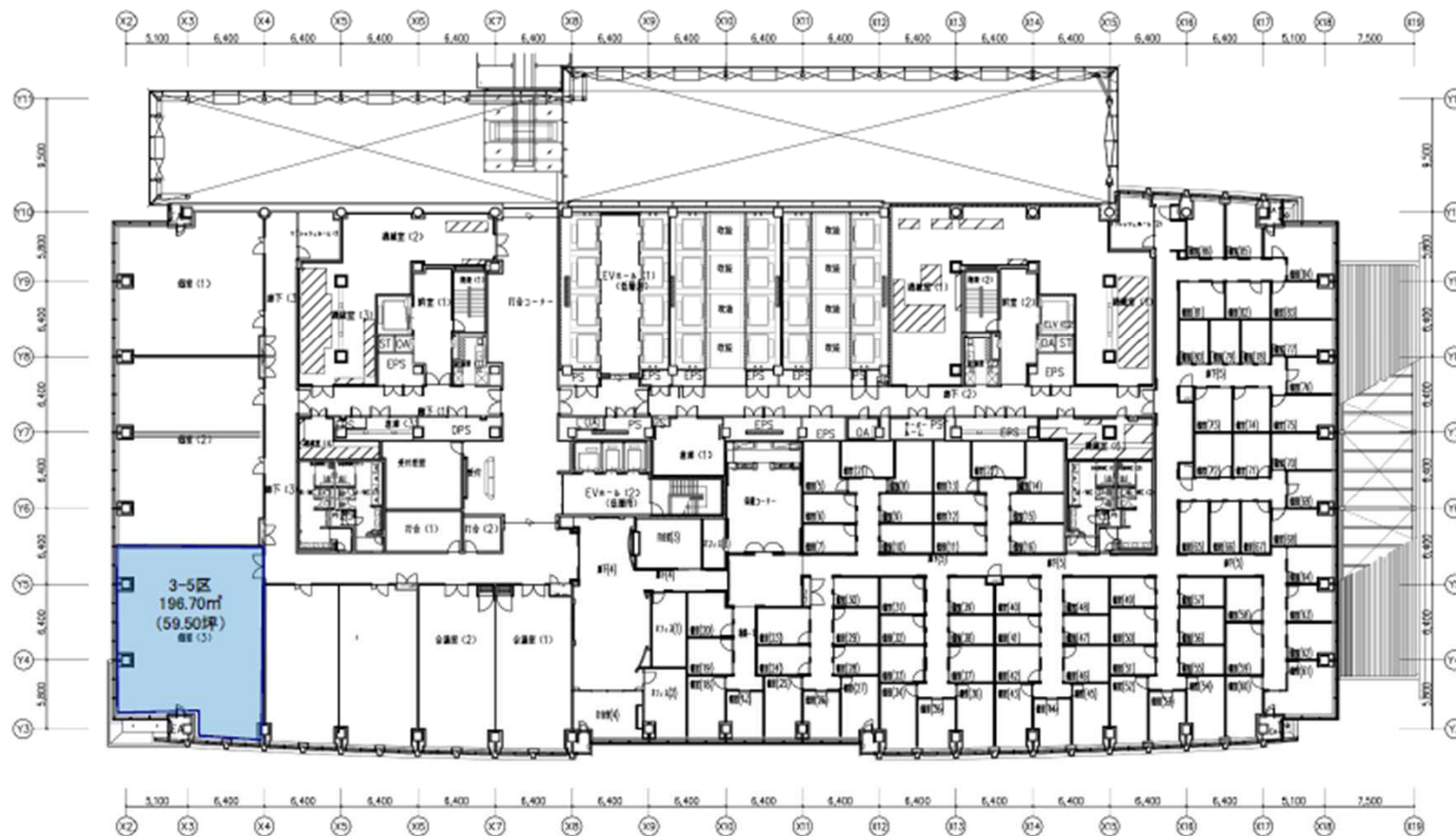


直接受付にて予約可能



※100名利用時(スクール形式)

Floor plan(3F) 3階平面図



■ 3-5区 (196.70㎡/59.50坪)

空室イメージ (3階6区)

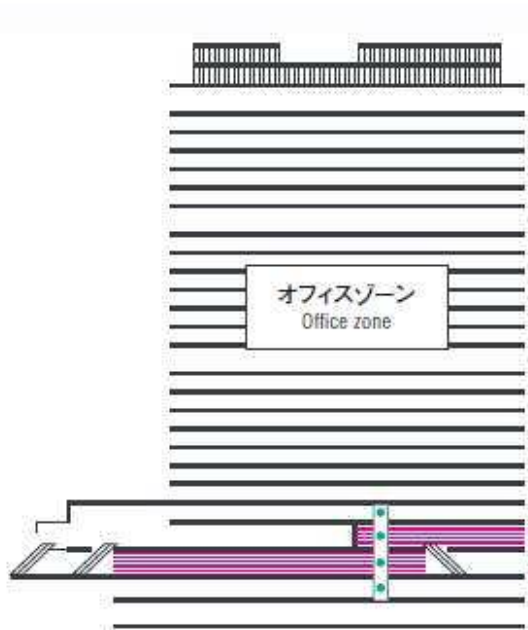


★入居者支援サービス

- ハード面：
 - ・ビジネスサポート施設
 - ・個別空調
 - ・24時間対応セキュリティ
 - ・共用会議室(プロジェクタ・音響設備有)
※別途使用料がかかります。
- ソフト面：
 - ・総合受付業務
※来客時の一次対応。電話取次は対象外です。

In-building commercial facilities ビル内商業施設

商業ゾーン(飲食店舗・オフィスサポート店舗・各種クリニック)
Commercial Zone (Restaurants and Office Life Support Shops and Various clinic)



HAMASITE
Gurume

おいしいランチゆっつりのディナー。
こだわりのレストランが揃いました。

Delicious lunch, leisurely dinner.
Line up the restaurants
to stick to taste.



Outline 物件概要 (産業支援フロア)

所在地	東京都港区海岸 1 - 2 - 20
竣工年月	2007年12月
主要用途	事務所
規模	地上 24階・地下 2階・塔屋 2階
構造	鉄骨造一部鉄骨鉄筋コンクリート造
延床面積	118,572.95m ² (35,868.31坪)
敷地面積	12,054.00m ² (3,634.34坪)
天井高	2,900mm (+OA床200mm)
床荷重	500kg/m ²
エレベーター	3基
空調設備	個別空調 (水熱源パッケージエアコン方式) コアタイム無し
コンセント容量	60VA/m ²
照明設備	設計照度750ルクス (照度センサーによる調光制御)
インターネット	MDFから回線引込済 光ファイバーケーブル引込可
電話設備	MDFからEPS内IDFまで
開閉館時間	平日 : 7 : 00 ~ 20 : 00 前記以外はセキュリティカードにて入退室化
管理形態	有人管理
駐車場	67台 (高さ 2,100mm)
駐車場営業時間	7 : 00 ~ 24 : 00