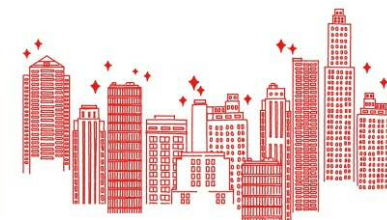


麹町フロントビル

KOJIMACHI FRONT BUILDING



◆お問い合わせ

〒100-0005 東京都千代田区丸の内二丁目2番3号

TEL 03-3287-6961 FAX 03-3212-1206

 **三菱地所プロパティマネジメント株式会社**

麴町フロントビル／Outline



皇居と迎賓館に囲まれた自然豊かで品格のある麴町エリアに位置し
麴町大通りに面した視認性抜群のオフィス

■ 建物概要

所在地：東京都千代田区麴町三丁目3番6号
構造：地下)鉄筋コンクリート造 地上)鉄骨造(柱:CFT造)
規模：地上10階、地下1階
延面積：8,974.29㎡(2,714.72坪)
竣工：2013年2月12日
設計：株式会社三菱地所設計
施工：鹿島建設株式会社
所有者：三井住友信託銀行株式会社
賃貸人：三菱地所プロパティマネジメント株式会社
管理会社：三菱地所プロパティマネジメント株式会社
現場常駐：東京ビジネスサービス株式会社

全館休館日：年末年始(12/31-1/3)
全館停電日：2月第4日曜日



◆ お問い合わせ

〒100-0005 東京都千代田区丸の内二丁目2番3号
TEL 03-3287-6961 FAX 03-3212-1206

 三菱地所プロパティマネジメント株式会社

麹町フロントビル／Access

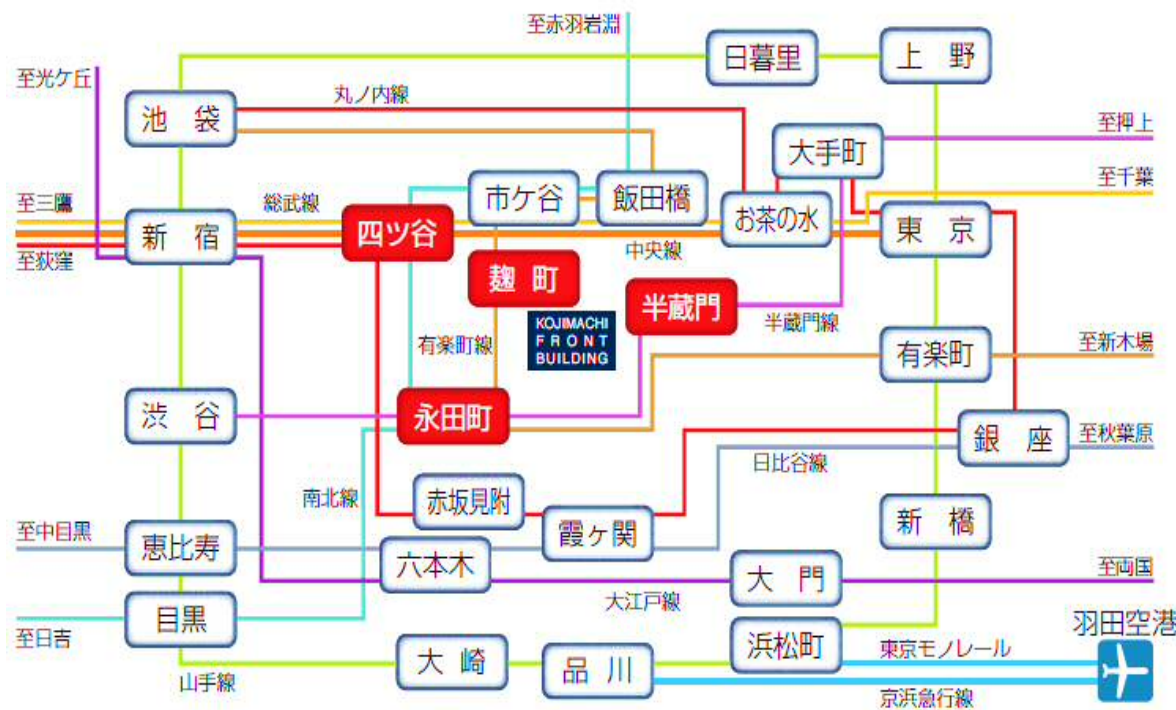


—4駅6路線のマルチアクセス—

東京メトロ有楽町線「**麹町**」駅徒歩**1分** 東京メトロ半蔵門線「**半蔵門**」駅徒歩**5分**

東京メトロ有楽町線、半蔵門線、南北線「**永田町**」駅徒歩**7分**

JR中央線・総武線、東京メトロ丸ノ内線、南北線「**四ツ谷**」駅徒歩**10分**



麹町駅より

東京駅 7分

東京メトロ有楽町線有楽町駅でJR山手線に乗換

有楽町駅 5分

東京メトロ有楽町線直通

半蔵門駅より

大手町駅 7分

東京メトロ半蔵門線直通

渋谷駅 9分

東京メトロ半蔵門線直通

四ツ谷駅より

新宿駅 5分

JR中央線快速直通

霞ヶ関駅 6分

東京メトロ丸の内線直通

麹町駅より

羽田空港国際線ビル駅 40分

羽田空港第1ビル駅 44分

東京メトロ有楽町線有楽町駅でJR山手線に乗換し、浜松町駅で東京モノレールに乗換

◆お問い合わせ

〒100-0005 東京都千代田区丸の内二丁目2番3号

TEL 03-3287-6961 FAX 03-3212-1206

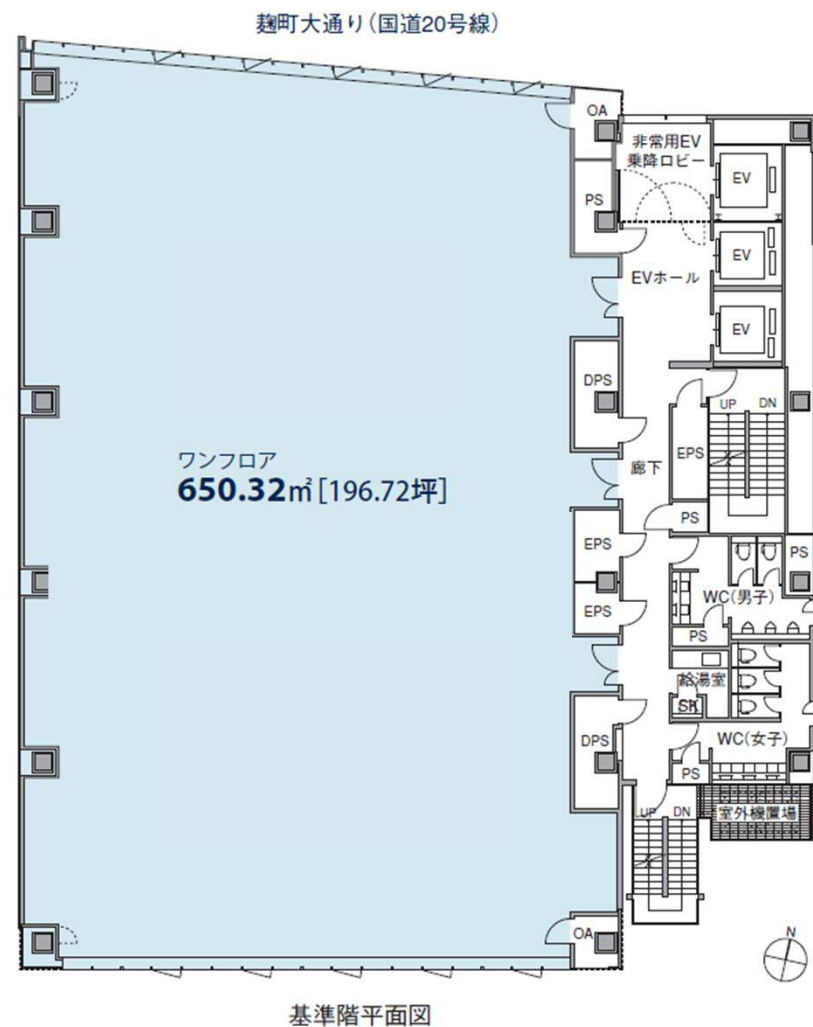
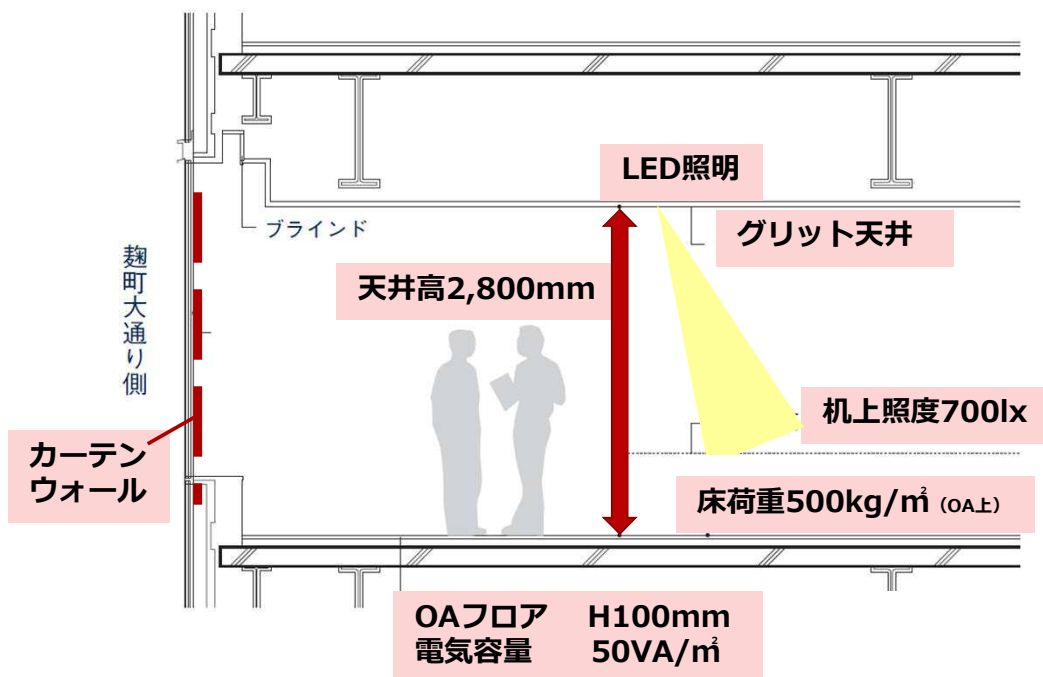
麴町フロントビル／Recruiting



■ 募集区画

※図面と現況が異なる場合は現況を優先させていただきます。

9階、10階 各650.32m² (196.72坪)
2018年6月1日より貸付可能

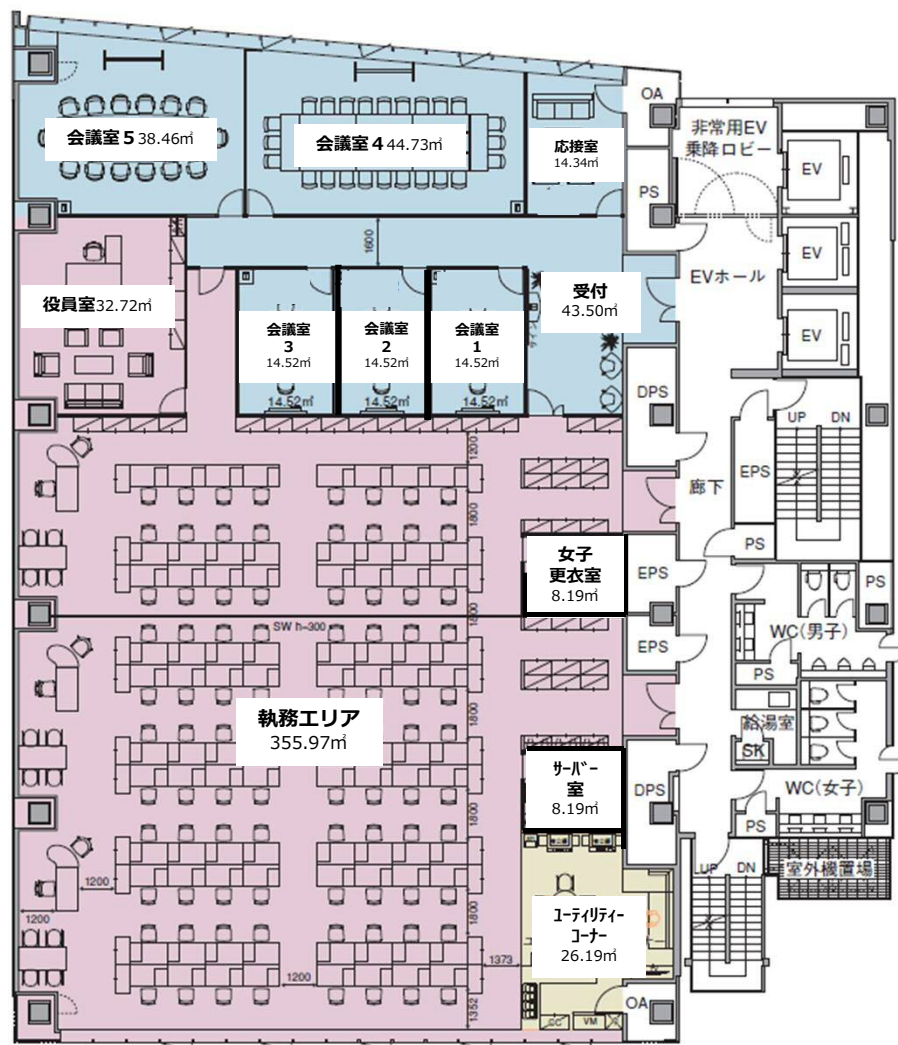


◆ お問い合わせ

〒100-0005 東京都千代田区丸の内二丁目2番3号
TEL 03-3287-6961 FAX 03-3212-1206

 **三菱地所プロパティマネジメント株式会社**

麹町フロントビル / Layout Plan①



例えば…

91名（役職者3席＋一般88席） の場合

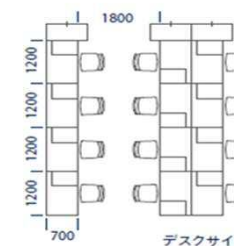
■ 来客エリア

受付	43.50㎡ (13.15坪)
応接室	14.34㎡ (4.33坪)
会議室 1	14.52㎡ (4.39坪)
会議室 2	14.52㎡ (4.39坪)
会議室 3	14.52㎡ (4.39坪)
会議室 4	44.73㎡ (13.53坪)
会議室 5	38.46㎡ (11.63坪)

■ 執務エリア

執務室	355.97㎡ (107.68坪)
役員室	32.72㎡ (9.89坪)
サーバー室	8.19㎡ (2.47坪)
女子更衣室	8.19㎡ (2.47坪)
ユーティリティコーナー	26.19㎡ (7.92坪)

※デスクサイズは右記の通り



◆ お問い合わせ

〒100-0005 東京都千代田区丸の内二丁目2番3号
TEL 03-3287-6961 FAX 03-3212-1206

麴町フロントビル／Layout Plan②



レイアウトの参考にお使いください。

受付や来客ゾーンを作るときには・・・

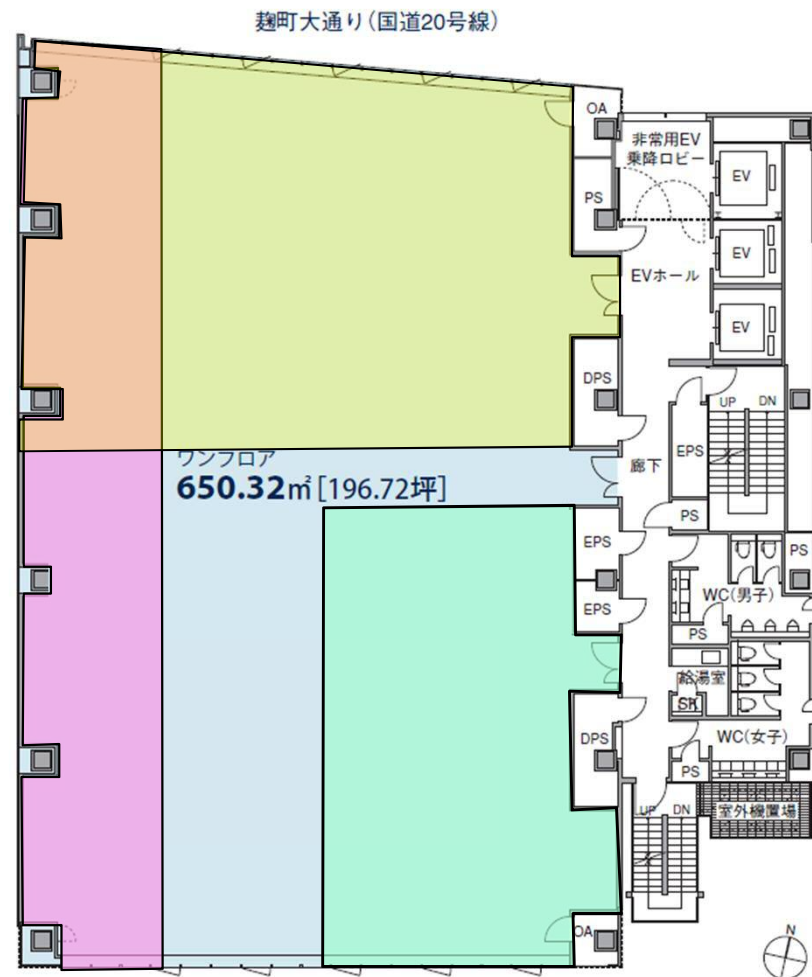
EVホールとのアクセスや眺望を考慮すると、大通りに面した北側がおすすめ。

喫煙室を設置するには・・・

将来用のダンパーがあり、排気ファンの設置がしやすい為、西側がおすすめ。

サーバー室を設置するには・・・

室外機置き場から近い方が配管が少なく済むため、南東がおすすめ。

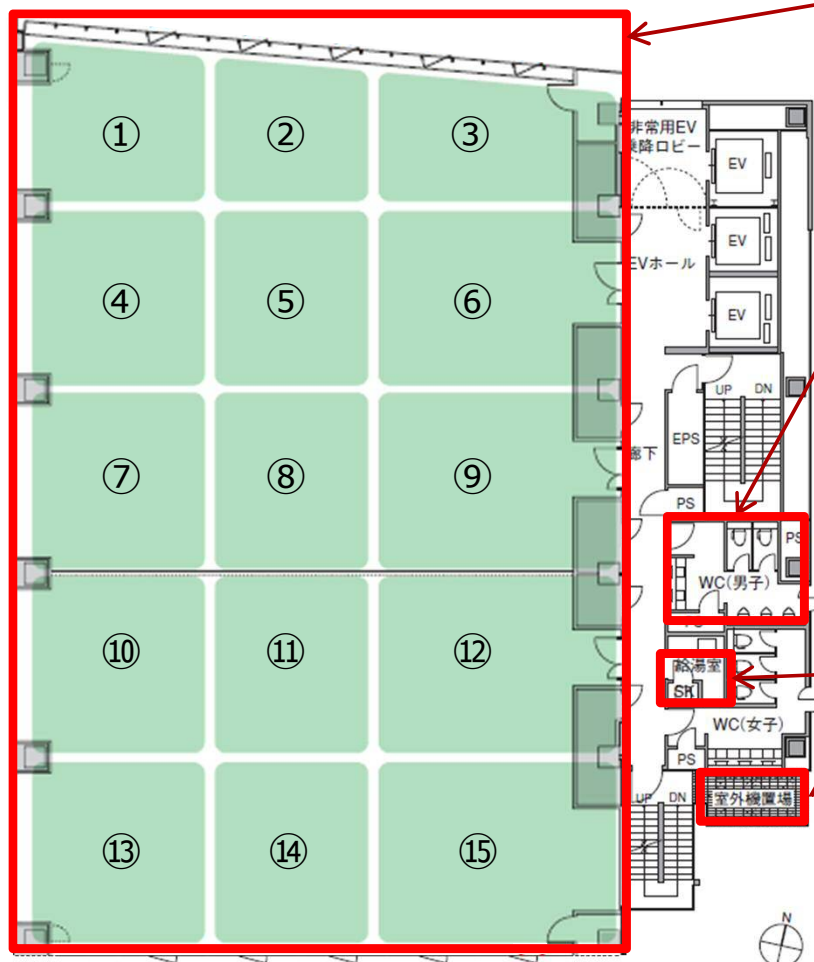


基準階平面図

◆お問い合わせ

〒100-0005 東京都千代田区丸の内二丁目2番3号
TEL 03-3287-6961 FAX 03-3212-1206

麹町フロントビル／Equipment①



基準階平面図

個別空調

15分割できるため、冷暖房を効率よく利用することが可能。

トイレ

男子：小×3、個室×2、女子：個室×3



給湯室

専用部出入口扉の目の前に給湯室あり。自販機も設置。

室外機置き場

専用部内で個別空調を増設した場合等に室外機を置くスペース。
※有償



◆お問い合わせ

〒100-0005 東京都千代田区丸の内二丁目2番3号
TEL 03-3287-6961 FAX 03-3212-1206

麴町フロントビル/Equipment②



■ 共用部

エントランス

平日8:00-20:00OPEN



AED

救命テント付。

荷捌き駐車場

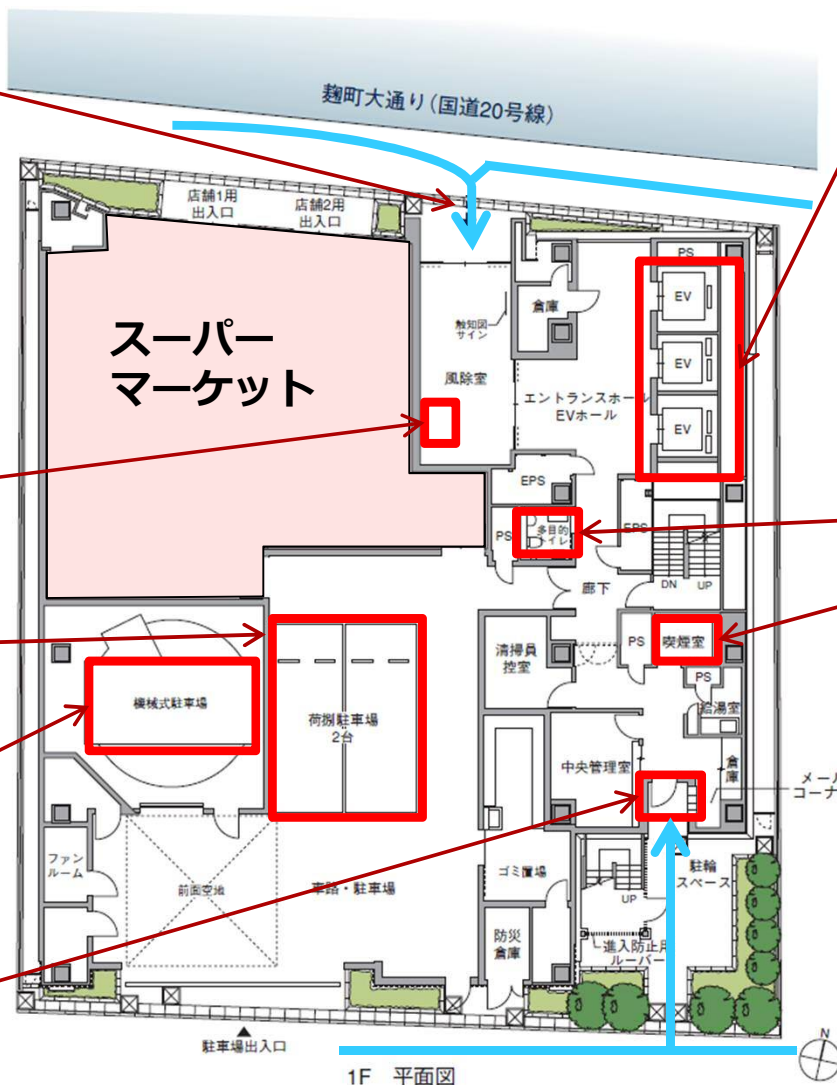
事前申請が必要だが
30分単位で利用可能。
高さ制限3m

機械式駐車場 26台

定期貸のみ。
24時間入出庫可能。

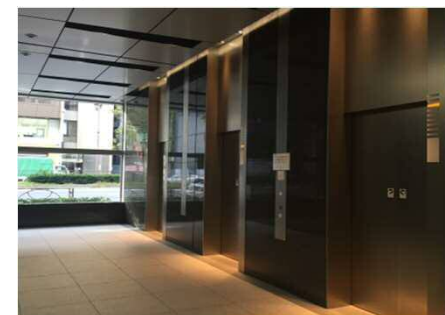
通用口

平日8:00-20:00OPEN。
上記時間以外はICカード
保持者のみ入場可能。
脇にインターホン有。



エレベーター 3基

(①乗用15人乗×2基、②非常用17人乗×1基)
内寸法①幅1,600mm×奥1,500mm×高 耐荷重1,000kg
②幅1,800mm×奥1,500mm×高 耐荷重1,500kg

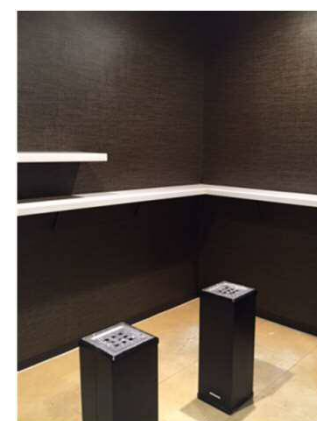


多目的トイレ



喫煙室

平日8:00-20:00OPEN



◆ お問い合わせ

〒100-0005 東京都千代田区丸の内二丁目2番3号
TEL 03-3287-6961 FAX 03-3212-1206

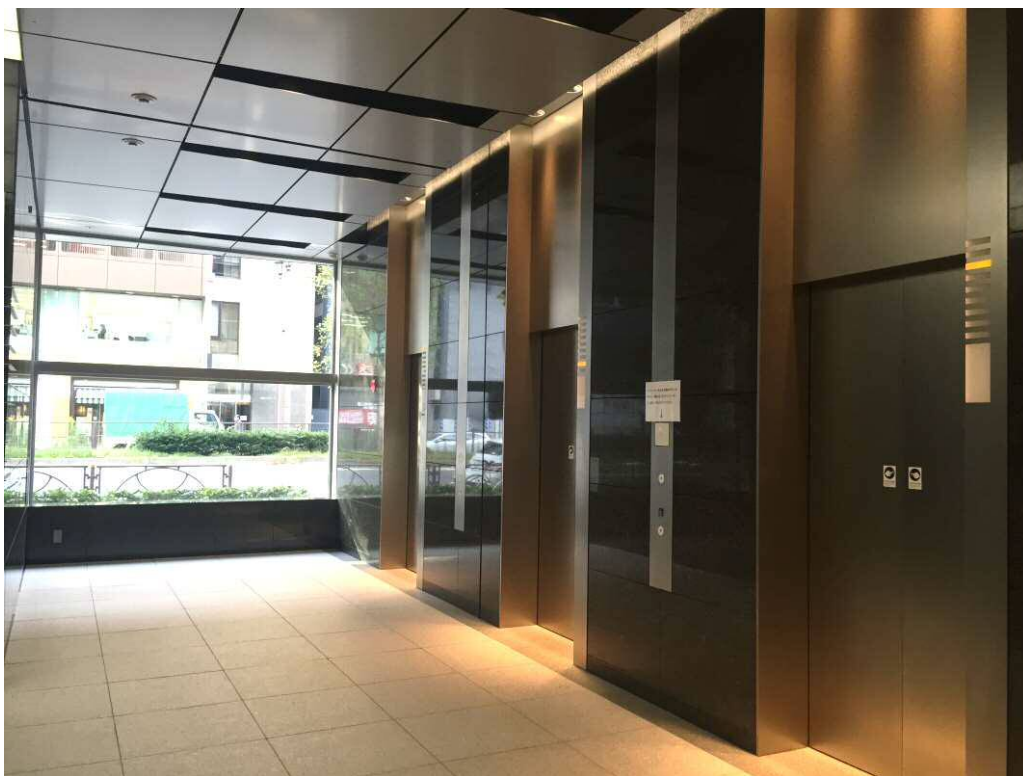
麹町フロントビル／Point①



—すべての人に優しい設備—

優しい香りが漂うエントランス

2ヶ月に1度匂いを変更。朝の出勤時にはさわやかな気持ちを、
帰社時や退勤時には癒しを感じて頂けます。



多目的トイレ

1階に設置



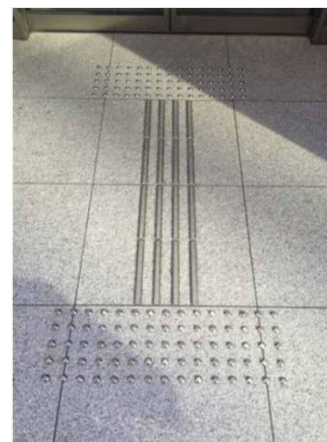
AED

救命テント付



点字ブロック

入口～エントランス



館内map

点字付き



EVボタン

点字付き



◆お問い合わせ

〒100-0005 東京都千代田区丸の内二丁目2番3号
TEL 03-3287-6961 FAX 03-3212-1206

麴町フロントビル／Point②



—環境への配慮—

SMBC環境配慮ビルディング評価「ゴールド」



(株)三井住友銀行がビルの環境性能や地震等のリスク対策性能を評価する「SMBC環境配慮ビルディング評価」にてゴールド「優れた環境への配慮がなされたビル」の認証を受けています。

DBJ Green Building 認証「Gold」



(株)日本政策投資銀行が環境・社会への配慮が優れた不動産を認証する「DBJ Green Building認証」にてGold「極めて優れた環境・社会への配慮がなされたビル」の認証を受けています。

自然換気

南北の開口部に自然の風を取り入れる開閉可能な窓を採用し、中間期（春・秋）の空調負荷低減に寄与します。停電時の換気も可能です。

LED照明

専用部・共用部ともに、主照明には節電に貢献するLED照明を導入しています。

Low-Eペアガラス

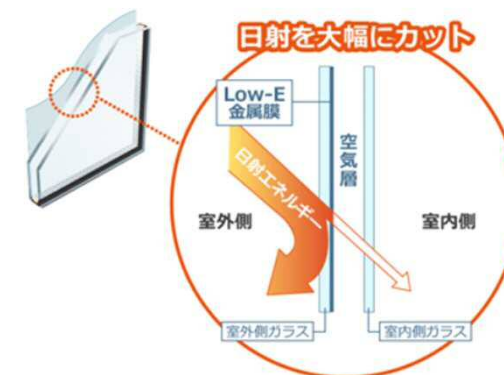
特殊金属膜（酸化亜鉛と銀）をコーティングした窓ガラスであり、遮熱と断熱効果が高く、室内の温熱環境維持に貢献します。

最小外気量制御（CO2制御）システム

在館人数で変動するCO2濃度に対して、換気機器の働きを適正に制御するシステムを導入することで、省エネに貢献しています。

自動調光システム

初期照度センサーにより、電灯の光量を自動制御し、必要最適分の光を提供することで、省エネに貢献しています。



◆お問い合わせ

〒100-0005 東京都千代田区丸の内二丁目2番3号
TEL 03-3287-6961 FAX 03-3212-1206

麴町フロントビル／Point③



—安心・安全への配慮—

災害に強いエリア

- ・ 麴町エリアは**T.P.（東京湾平均海面）30m以上**の水害に強い立地。東京都都市整備局の調査(※)でも、**危険度ランク1**を獲得しているエリアです。
- ・ **建築基準法上必要とされる耐震性（地震力に対する各階の必要水平耐力）の1.25倍**を確保。これは、人命の安全確保に加え、機能確保が図られる水準とされており、同等耐震水準の建物には、病院や地域防災計画において避難所として位置づけられる学校、災害応急対策活動に必要な官庁施設が挙げられます。

※東京都都市整備局による「地震に関する地域危険度測定調査」（第7回）（平成25年9月公表）



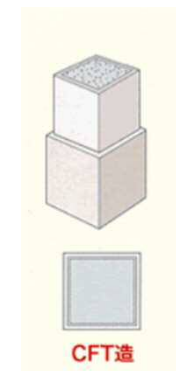
町丁目名	地盤分類	建物倒壊度		火災危険度		総合危険度		災害時活動困難度を考慮した危険度					
		ランク	順位	ランク	順位	ランク	順位	建物倒壊危険度		火災危険度		総合危険度	
麴町三丁目	台地2	1	2,826	1	3,107	1	3,008	1	3,869	1	3,577	1	3,770

◆お問い合わせ

〒100-0005 東京都千代田区丸の内二丁目2番3号
TEL 03-3287-6961 FAX 03-3212-1206

CFT構造

鋼管に高強度のコンクリートを充填した鋼管柱（CFT柱）を使用したCFT構造（Concrete Filled Steel Tube）。優れた剛性や耐力、耐火性を発揮する構造であり、柱間隔が広いゆとりある空間の実現にも寄与しています。



非接触型ICカードキー

平日8:00-20:00は有人管理。有事の際には管理員が駆けつけます。時間外は非接触型ICカードを利用した機械警備を採用。警備セット後はEVでフロアカットも可能です。



非常用発電機

もしもの時のバックアップ電源として、屋上にビル用非常用発電機を用意。

麴町フロントビル/Facilities



■ 周辺施設



Public service

- 1 半蔵門病院**
 月～土 午前8:30-16:30
 内科・外科・特殊外来・人間ドック
- 2 麴町警察署**
- 3 麴町消防署**



Bank

- 4 郵便局**
 半蔵門駅前
 平日9:00-17:00
- 5 みずほ銀行**
 麴町支店
 平日9:00-15:00
- 6 三菱東京UFJ銀行**
 麴町中央支店
 平日9:00-15:00
 ※外貨両替/外国送金OK
- 7 三井住友銀行**
 麴町支店
 平日9:00-15:00



Convenience store

- 8 セブンイレブン**
- 9 ファミリーマート**
- 10 成城石井**
 当ビル1階!
 24時間営業。
 ※事前予約でお弁当やオードブルの用意も可能。



Hotel

- 11 アパホテル半蔵門平河町**
- 12 ホテルモントレ半蔵門**
- 13 theプリンスギャラリー 東京紀尾井町**
- 14 ホテルニューオータニ**

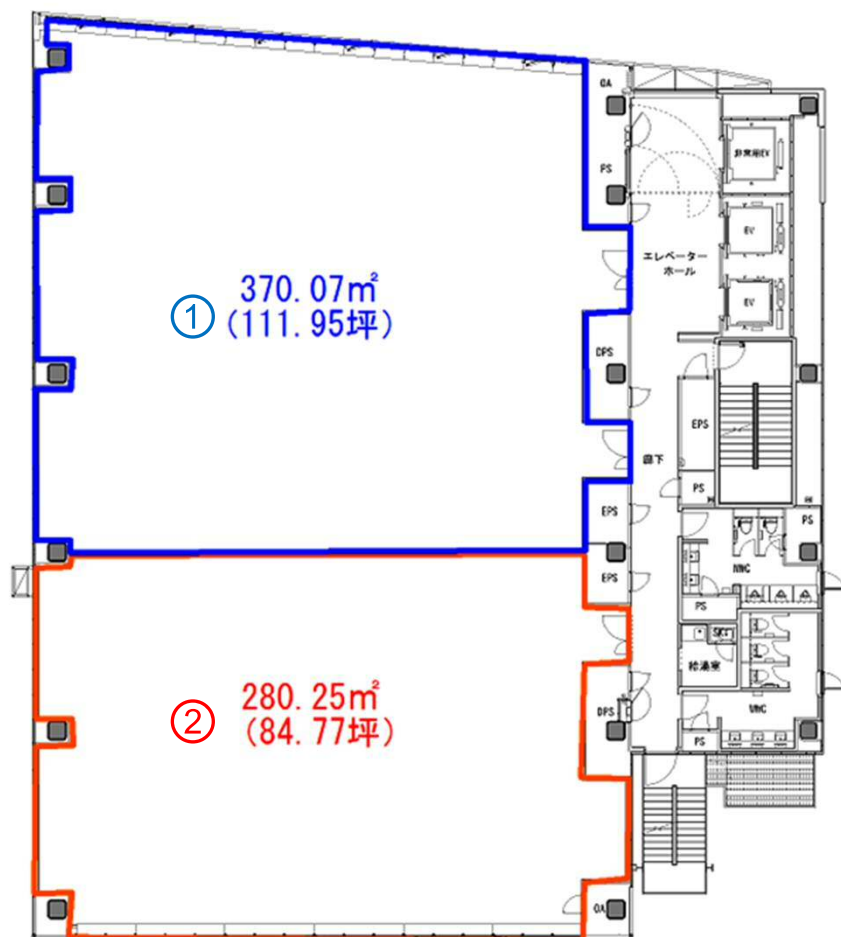


◆ お問い合わせ

〒100-0005 東京都千代田区丸の内二丁目2番3号
 TEL 03-3287-6961 FAX 03-3212-1206



【参考】分割図面



— ご提案可能面積 —

フロア数・場所 (左図参照)	面積 (m ²)	面積 (坪)
0.5フロア (②)	280.25m ²	84.77坪
0.5フロア (①)	370.07m ²	111.95坪
1フロア	650.32m ²	196.72坪
1.5フロア (1フロア+②)	930.57m ²	281.49坪
1.5フロア (1フロア+①)	1,020.39m ²	308.67坪
2フロア	1,300.64m ²	393.44坪

◆お問い合わせ

〒100-0005 東京都千代田区丸の内二丁目2番3号

TEL 03-3287-6961 FAX 03-3212-1206